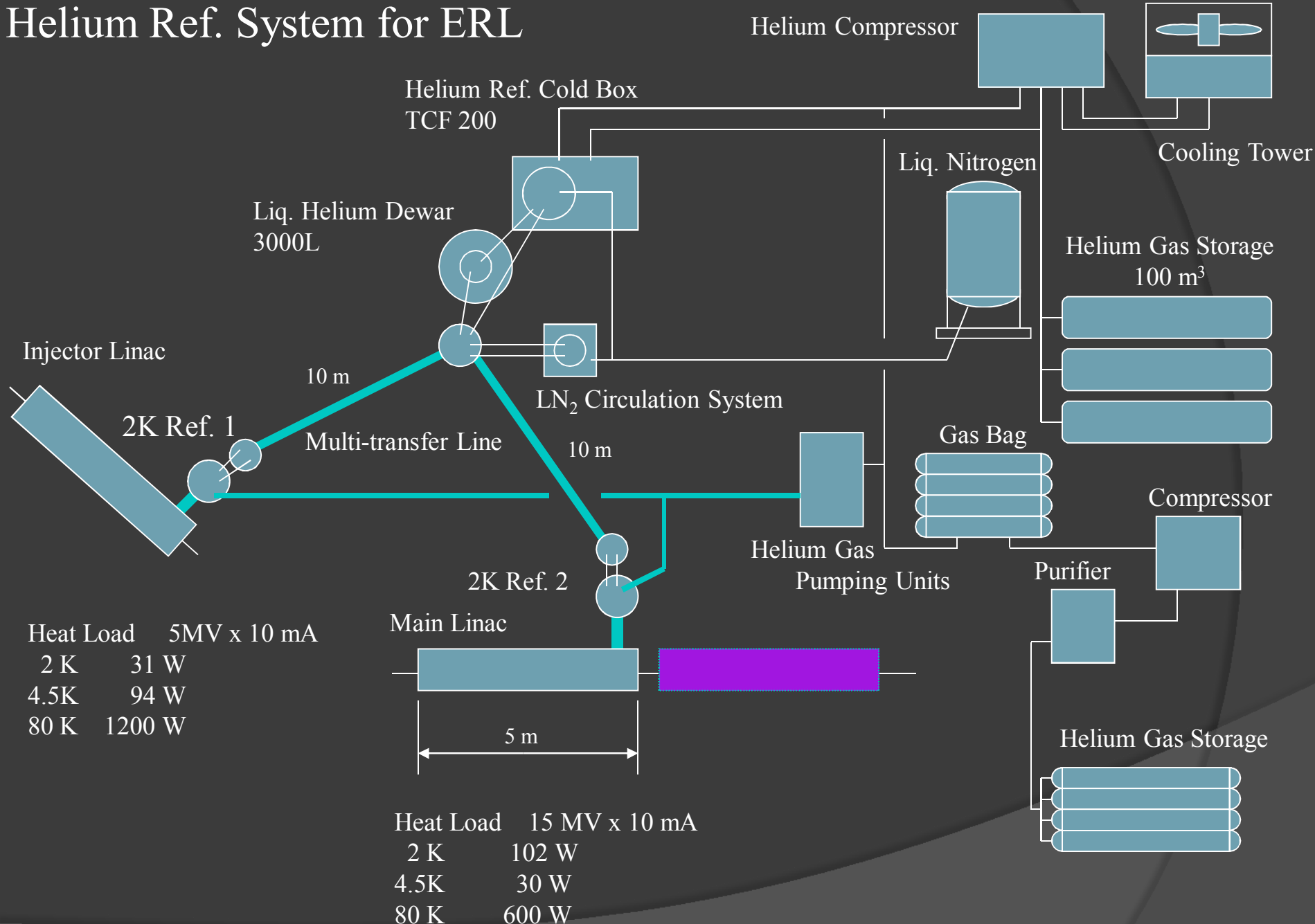


ERL

2009/08/31 加速器 小島

Helium Ref. System for ERL



東カウンターホールc E R L 用冷却システム

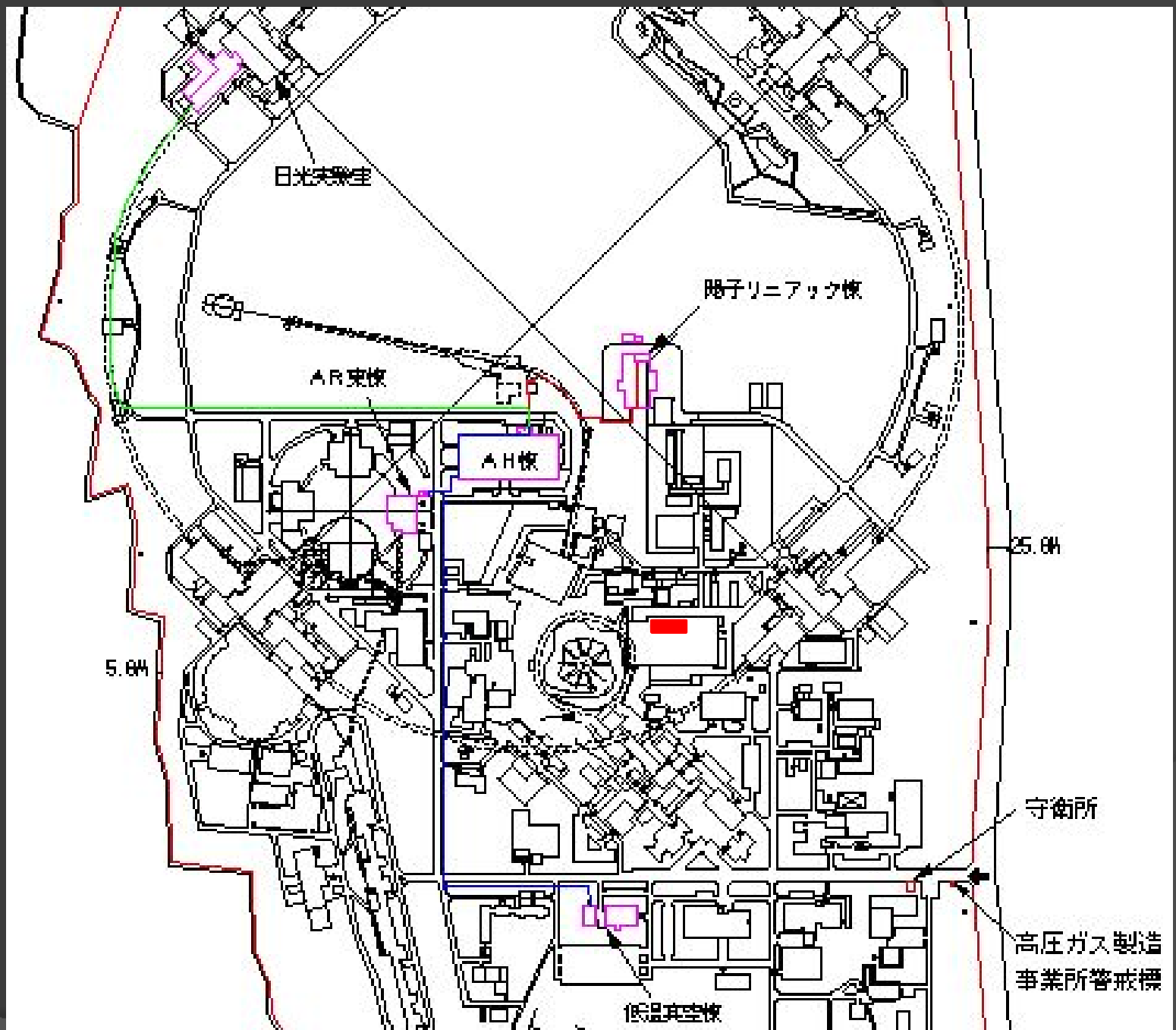
- ・ 冷凍機 (T C F 2 0 0) 移設
- ・ 液化ヘリウム容器 (3 0 0 0 ℓ) 新設
- ・ ヘリウム精製器新設
- ・ 5 0 m³中圧タンク移設 (ガス設備)
- ・ T R T (多重管) 新設
- ・ 2 K コールドボックス新設

既設設備

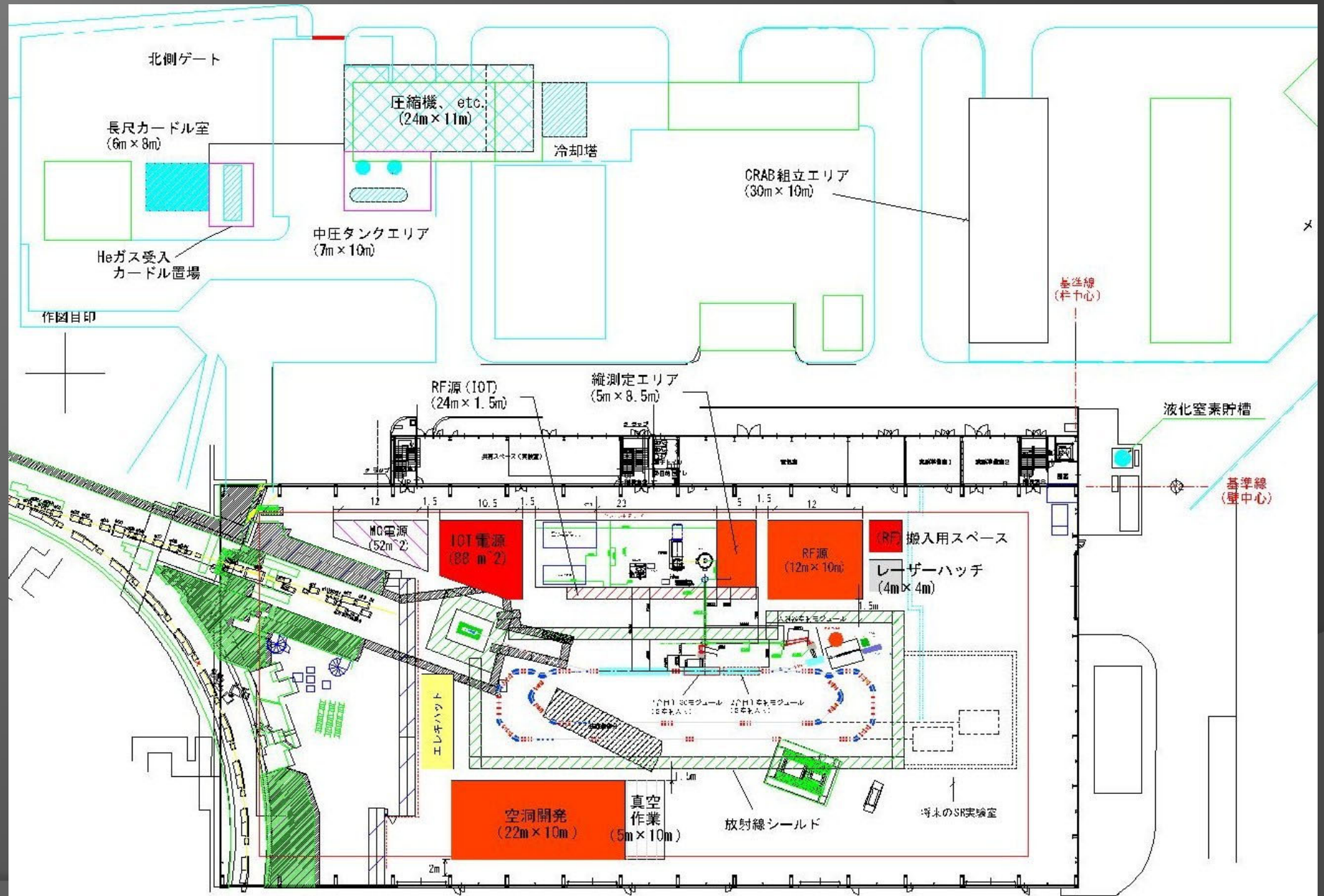
液化窒素貯槽 (1 0 0 0 ℓ)

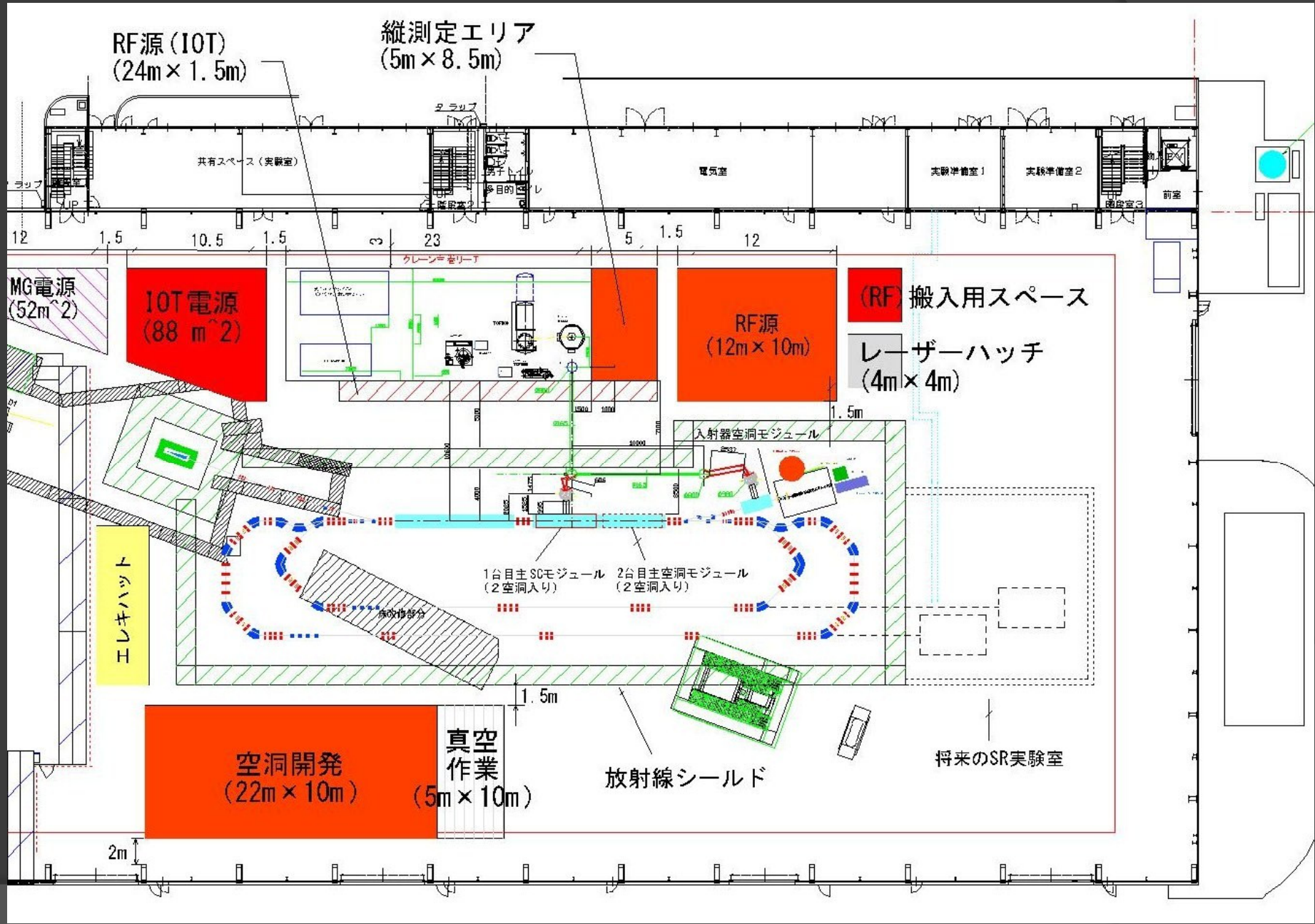
回収精製圧縮機 (1 0 0 m³/h)

縦型中圧タンク2基 (ガス設備)



ERL-ヘリウム冷凍施設配置図（原案1）：2009/07/17





3

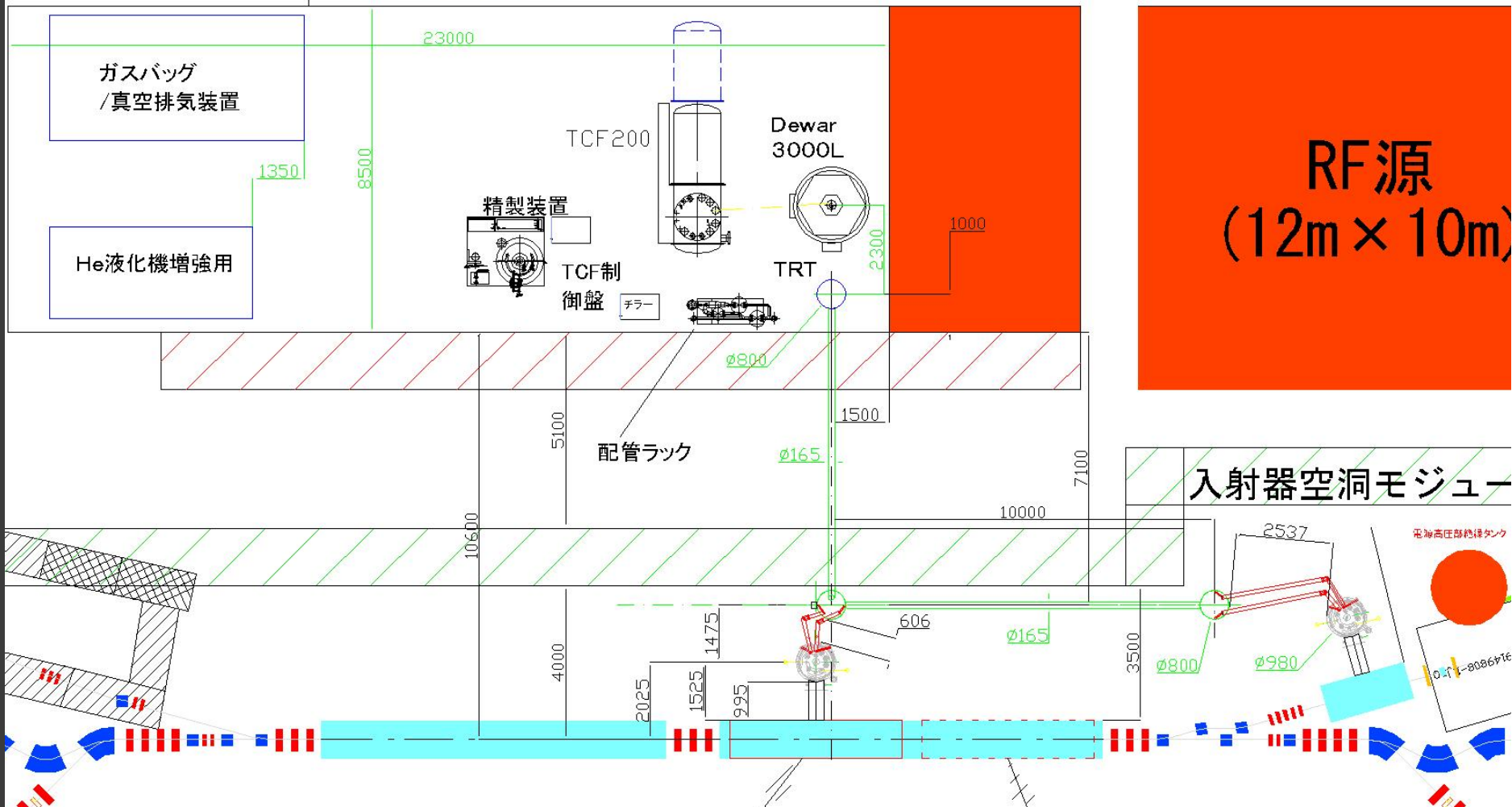
23

5

1.5

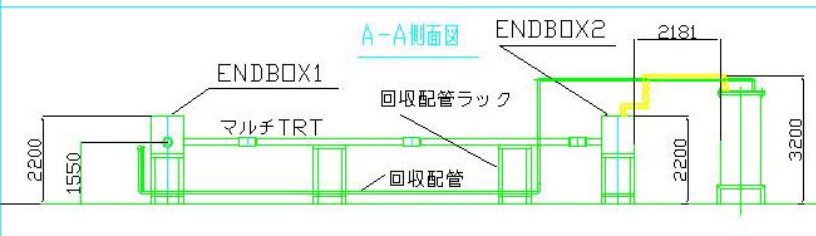
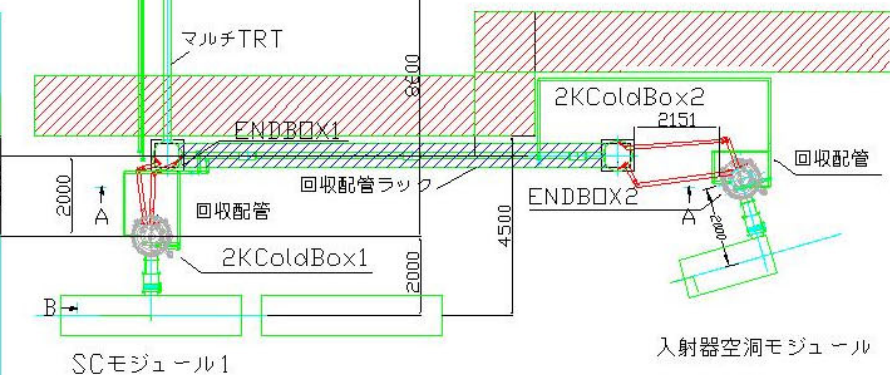
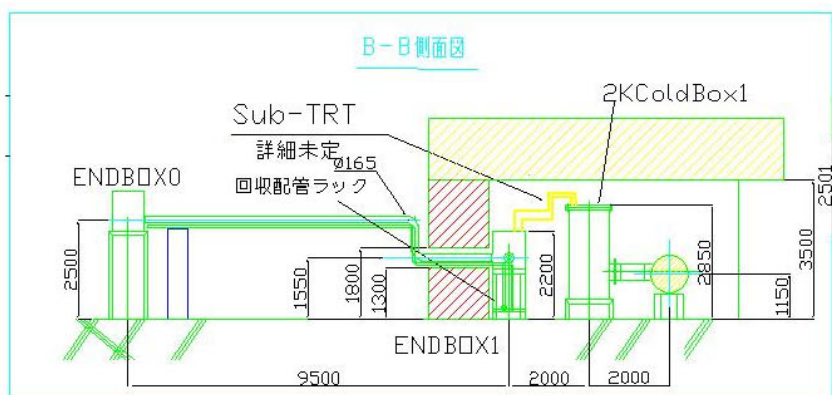
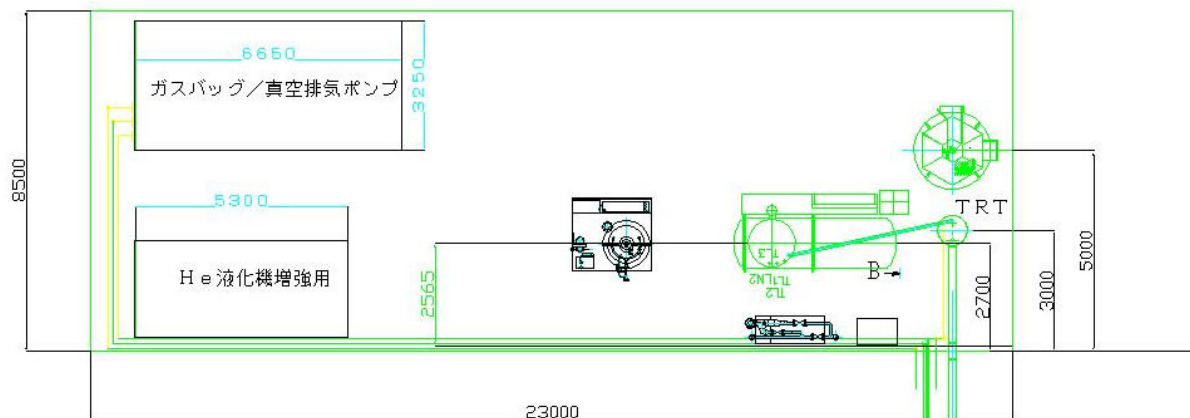
12

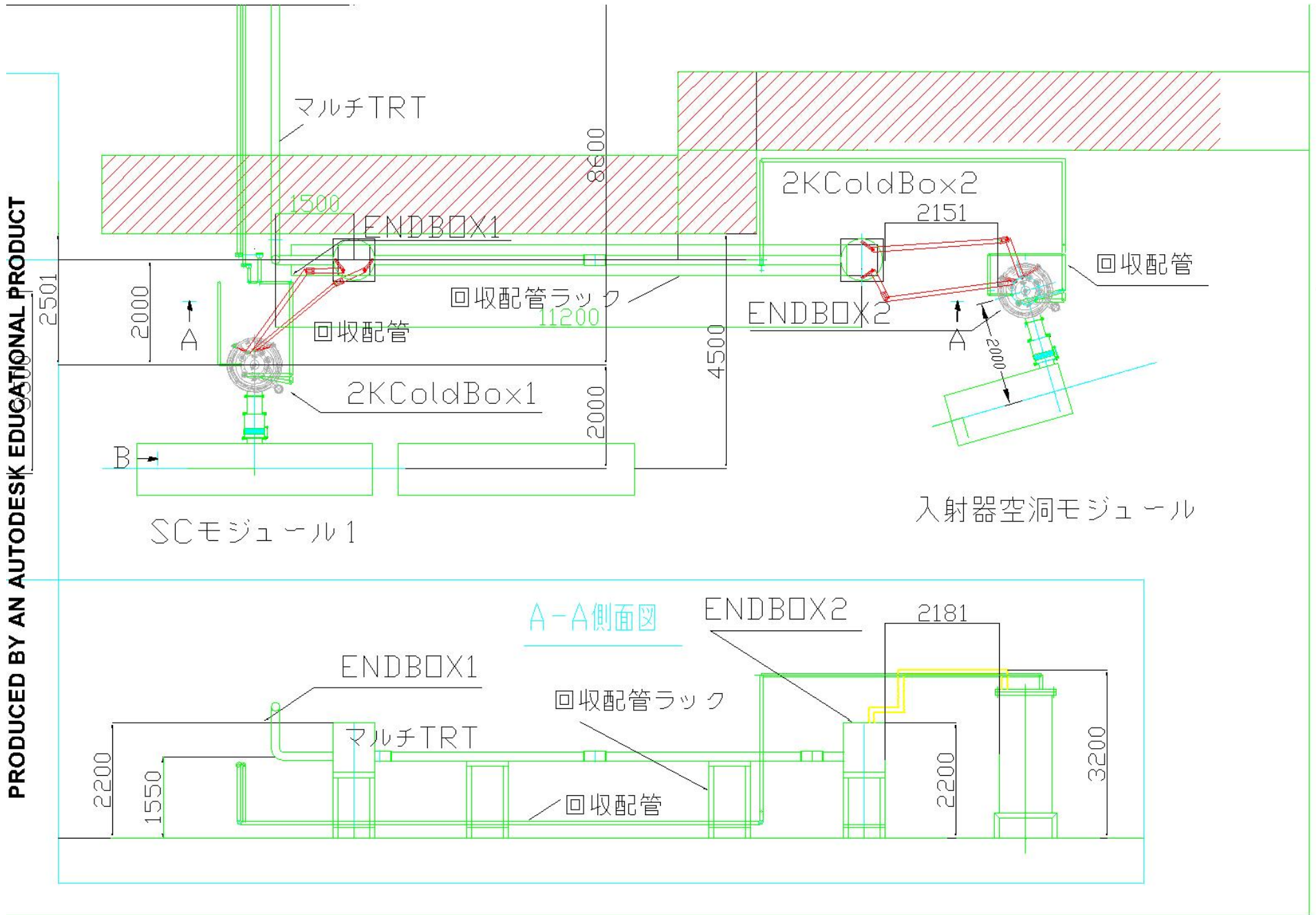
クレーン主巻リーチ

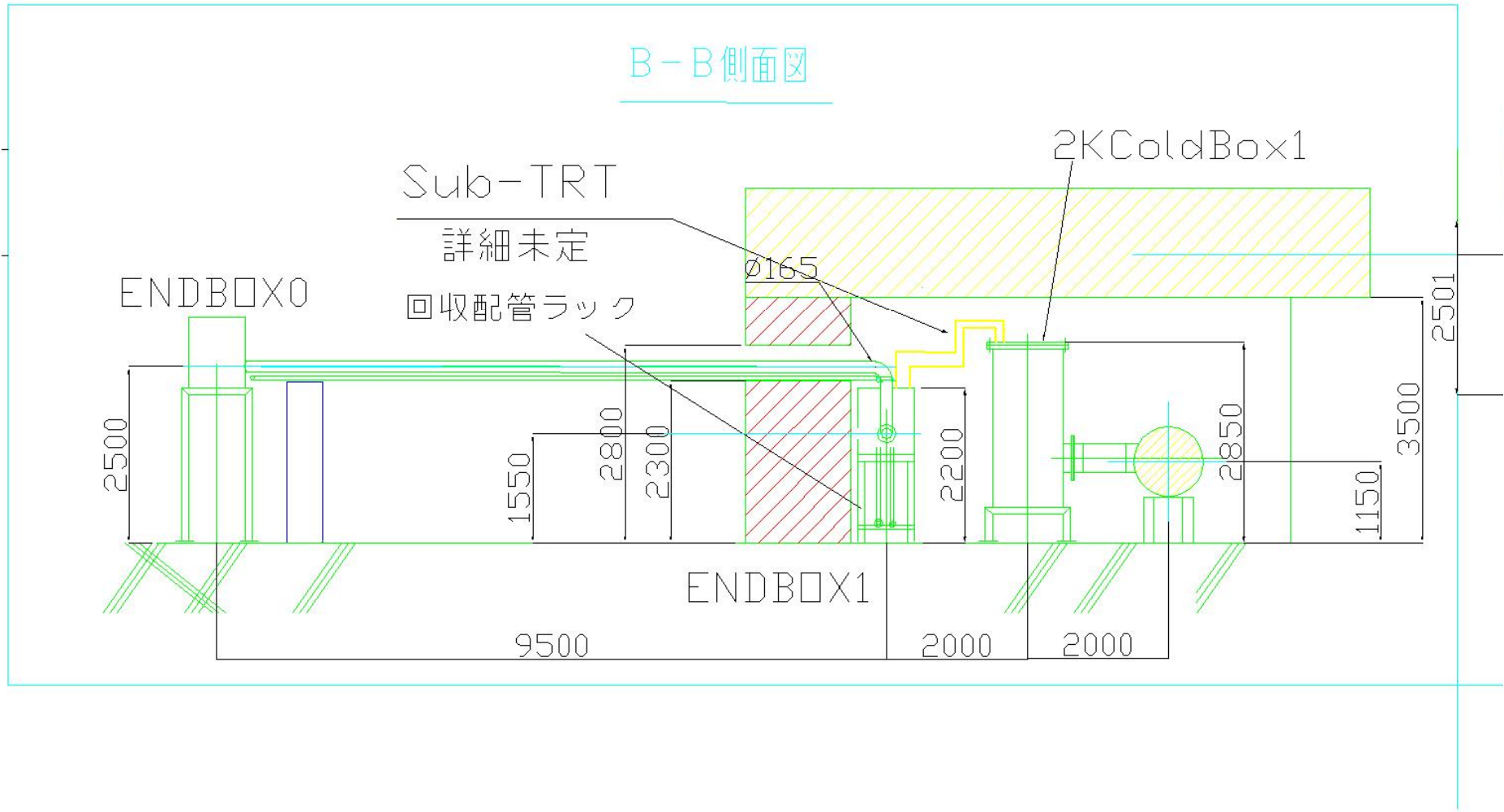


TRT

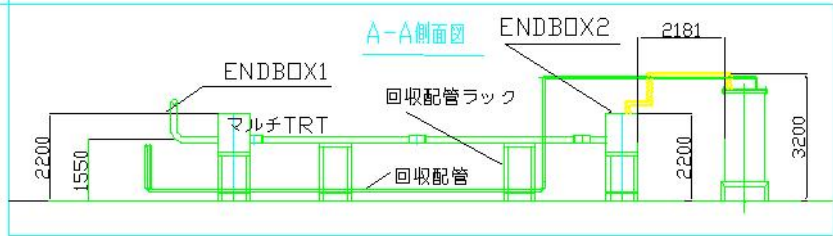
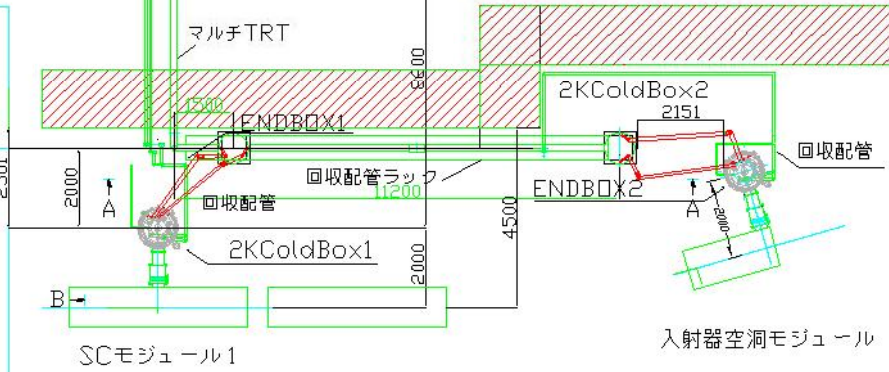
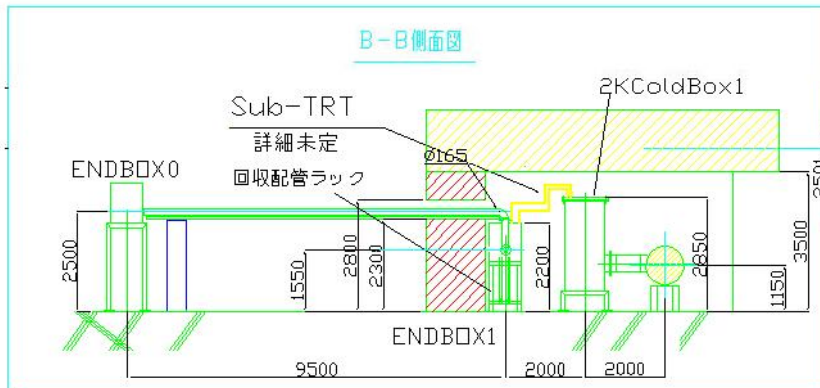
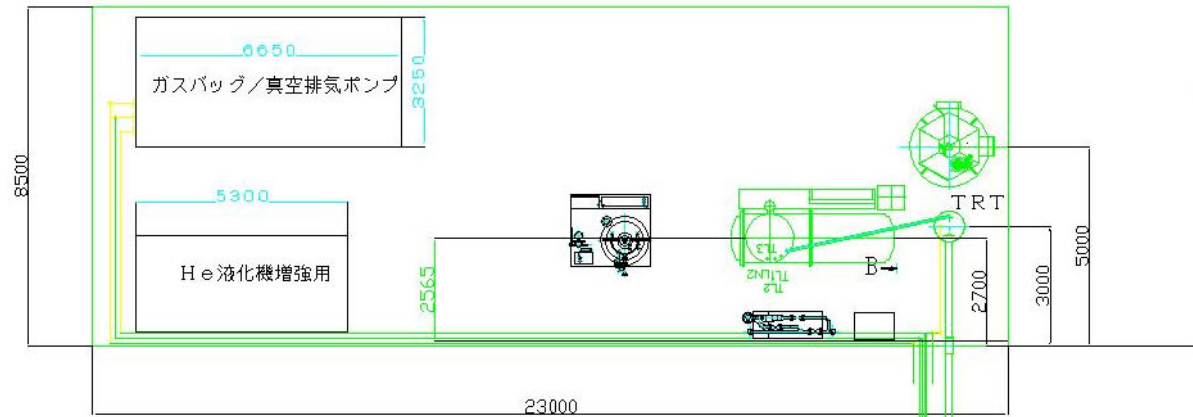
東カウンターホール内
配置案：20090825



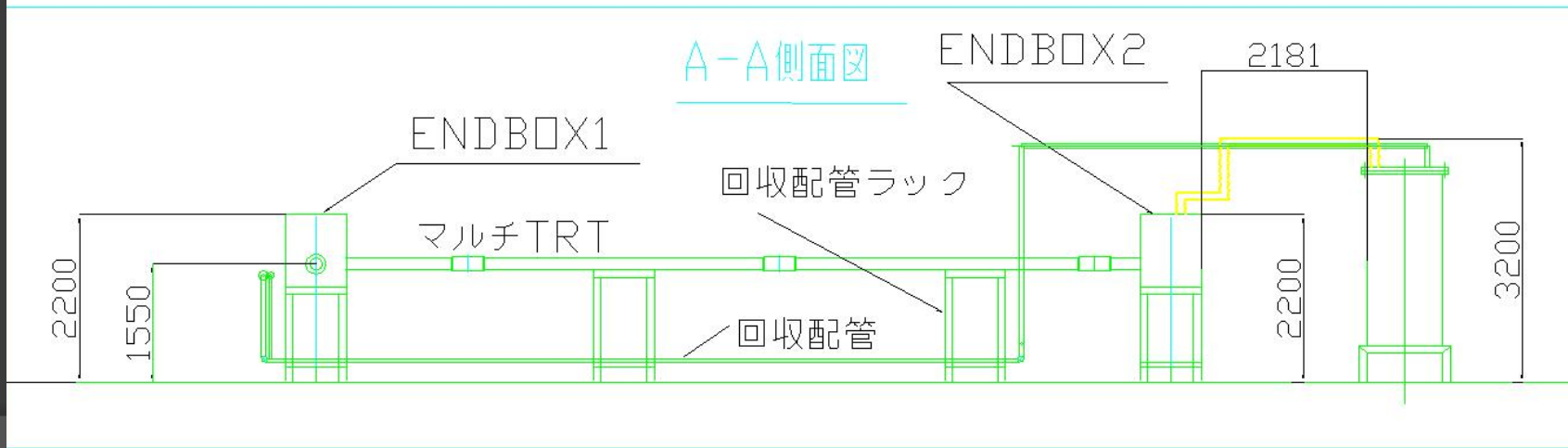
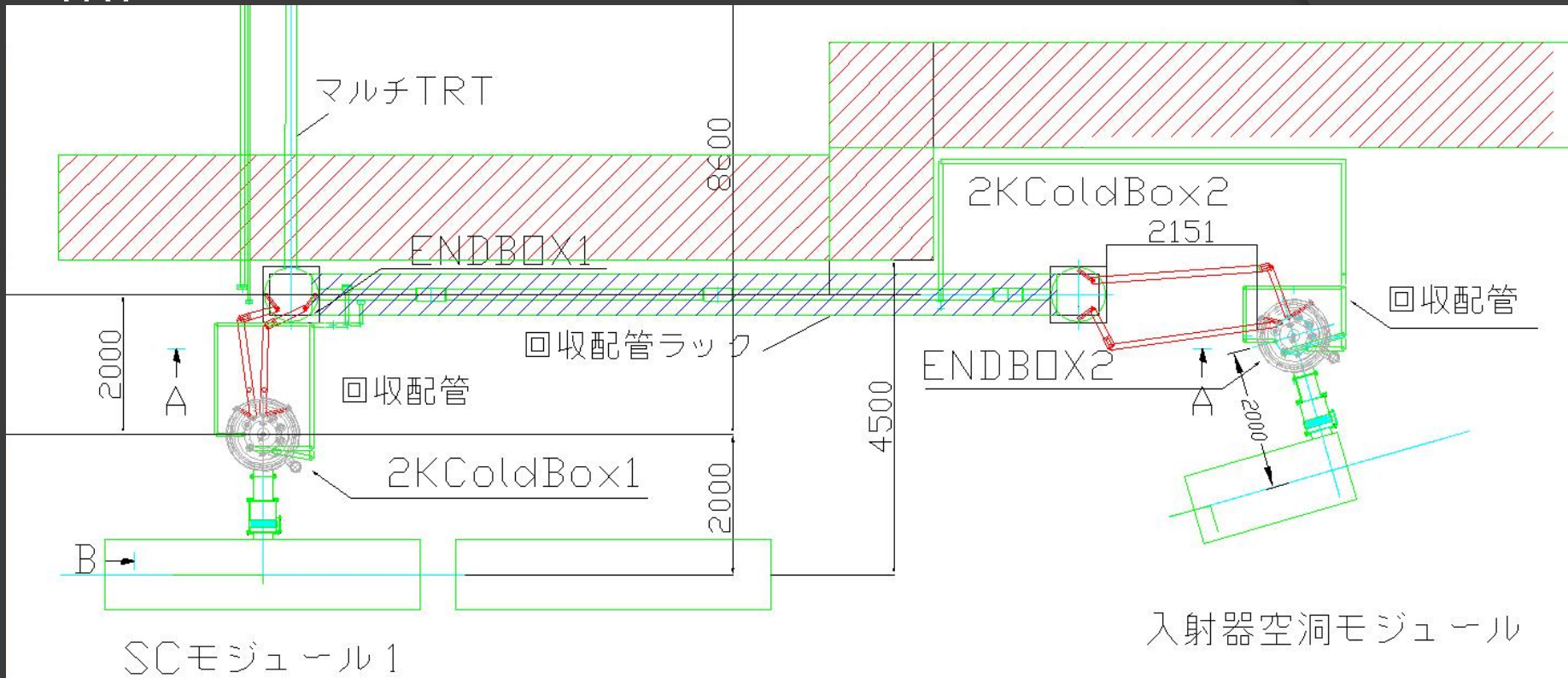




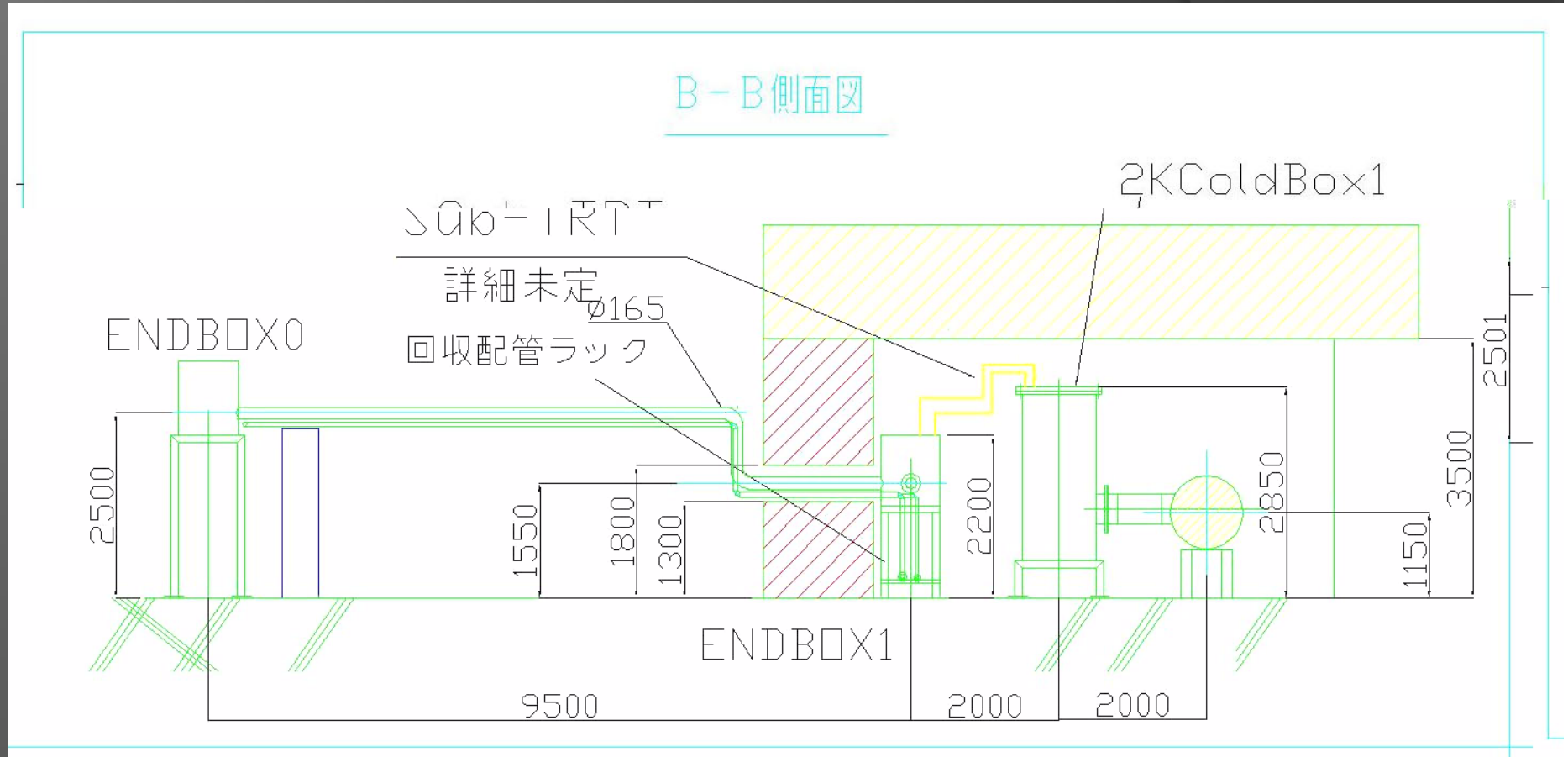
東カウンターホール内
配置案：20090825

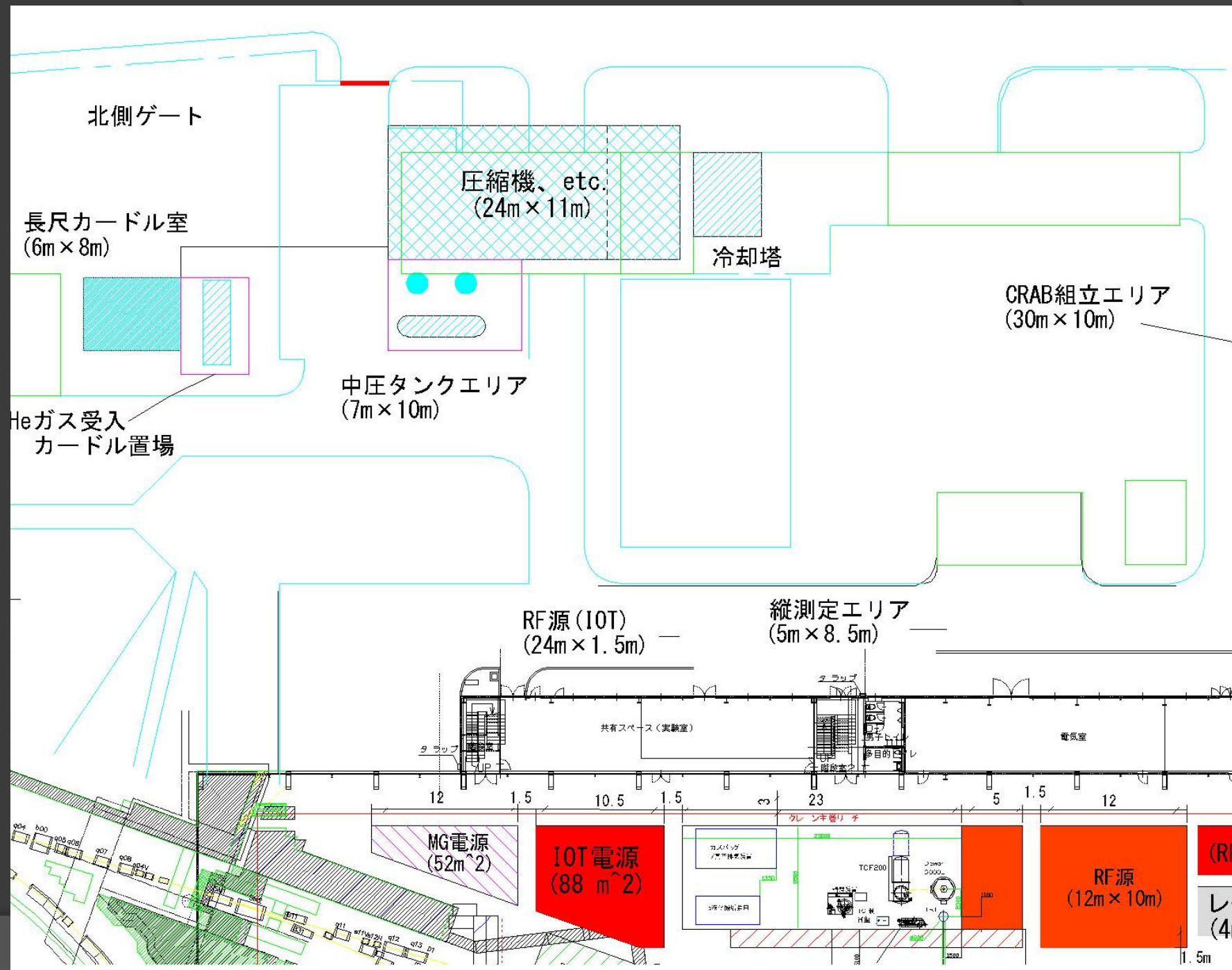


TRT



TRT配置立面図 (拡大)





北側ゲート

長尺カード室
(6m × 8m)

Heガス受入
カード置場

圧縮機、etc.
(24m × 11m)

冷却塔

CRAB組立エリア
(30m × 10m)

中圧タンクエリア
(7m × 10m)

RF源 (IOT)
(24m × 1.5m)

縦測定エリア
(5m × 8.5m)

共有スペース (実験室)

電気室

MG電源
(52m²)

IOT電源
(88 m²)

RF源
(12m × 10m)

1.5m

- He冷凍設備の配置の原案決定：2009年8月末
- 設備の配置エリアの確保（建屋の改装、床の補修及び補強）：10月～
- 高圧ガスの申請1 (He液化機系)：9月～？
- 高圧ガスの申請2 (TRT、2 K-Cold Box系)：10月～？
- 移設工事：2009年10月～
- 設置工事：2010年1月～
- 完成検査：2009年3月