

2003 年度放射光源研究系報告

運転状況

PF リング : 総運転時間 = 5200 hr

マルチバンチ運転

実行運転時間 / スケジュール時間 = 4041 hr / 4128 hr

単バンチ運転

実行運転時間 / スケジュール時間 = 415 hr / 432 hr

3.0 GeV マルチバンチ運転(2004/3/19 まで)

実行運転時間 / スケジュール時間 = 381 hr / 384 hr

- マルチバンチ運転では,

450 mA, 1 回入射/毎日, $I\tau = \sim 1500 \text{ Amin}$, (52~62 時間 at 400 mA, 2.5 GeV)

$I\tau = \sim 1500 \text{ Amin}$, (120 時間 at 200 mA, 3.0 GeV)

$I\tau = \sim 950 \text{ Amin}$, (105 時間 at 150 mA, 3.0 GeV)

- 単バンチ 2.5 GeV 運転では,

68 mA, 3 回入射/毎日, $I\tau = \sim 30 \text{ Amin}$, (6.7 時間 at 68 mA, 2.5 GeV)

PF-AR リング : 総運転時間 = 5400 hr

スケジュール時間 = 4122 hr

入射エネルギーを 2.5 GeV から 3.0 GeV に変更し, 入射を改善.

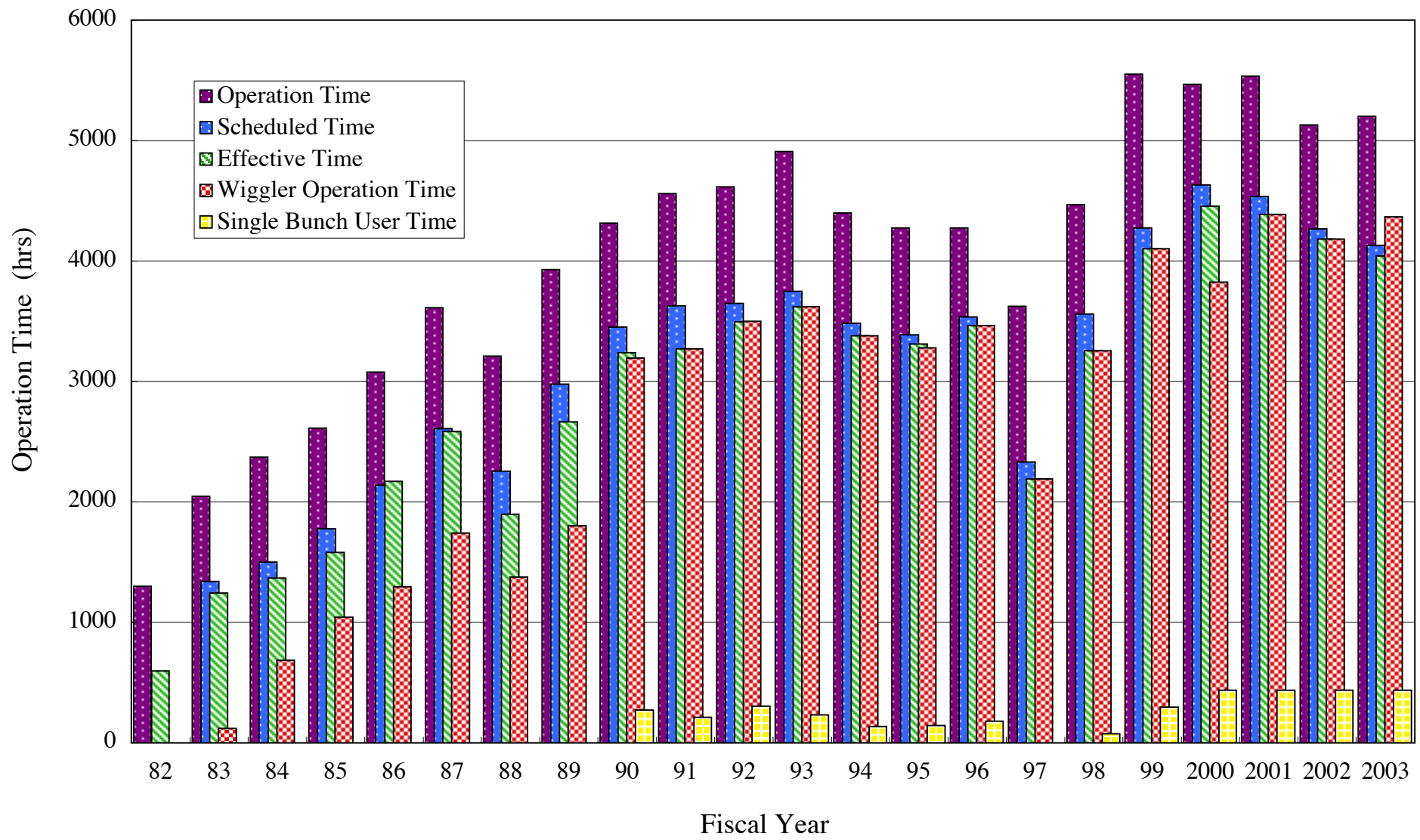
- 単バンチ 6.5 GeV 運転では, 50~65 mA, 2~3 回入射/毎日, $I\tau = 55 \text{ Amin}$
- 単バンチ 5.0 GeV 運転 (臨床応用) として, 50 mA ($\sim 65 \text{ mA} (\times 2b)$), 8 回実施した.

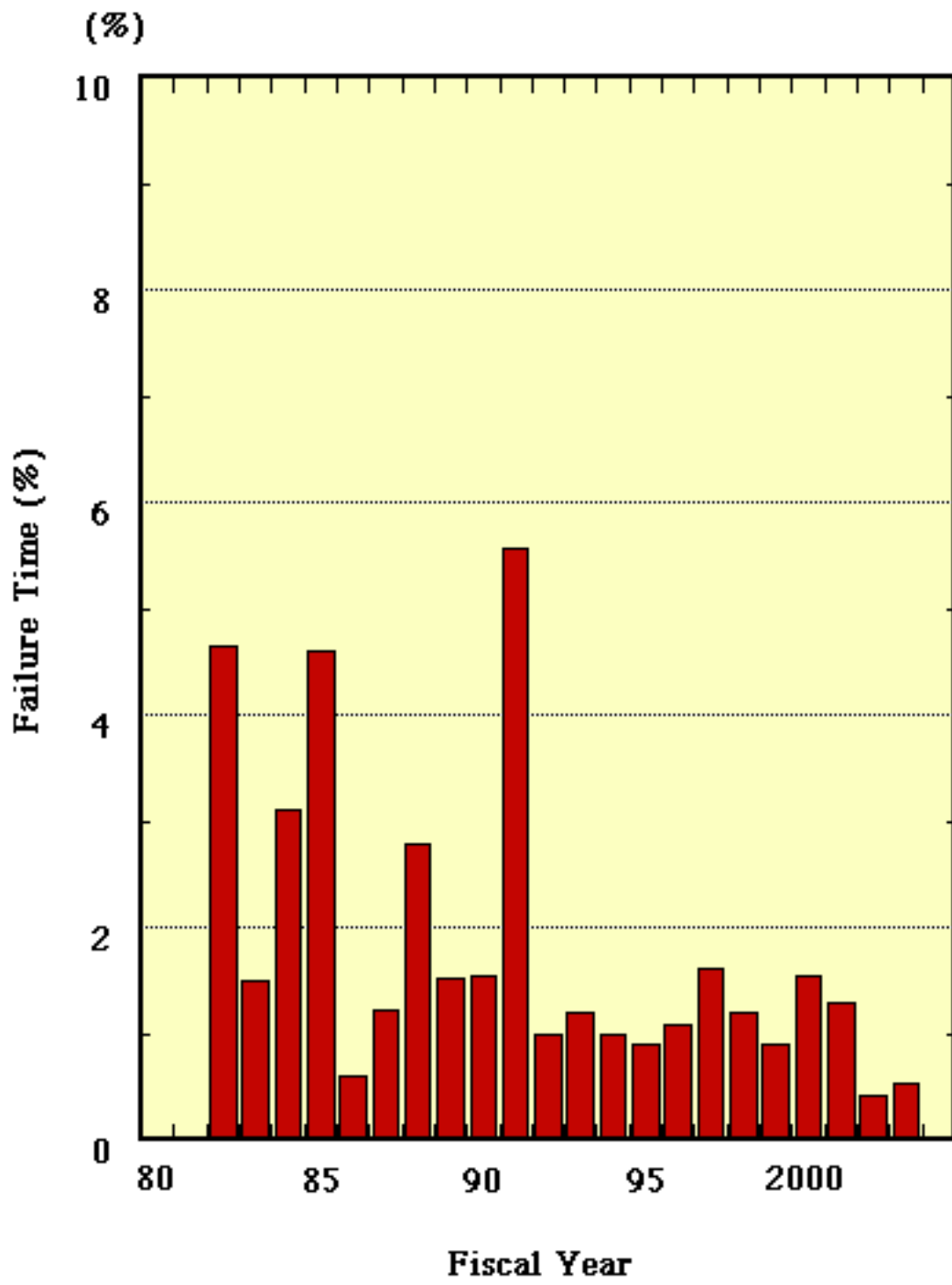
直線部改造計画

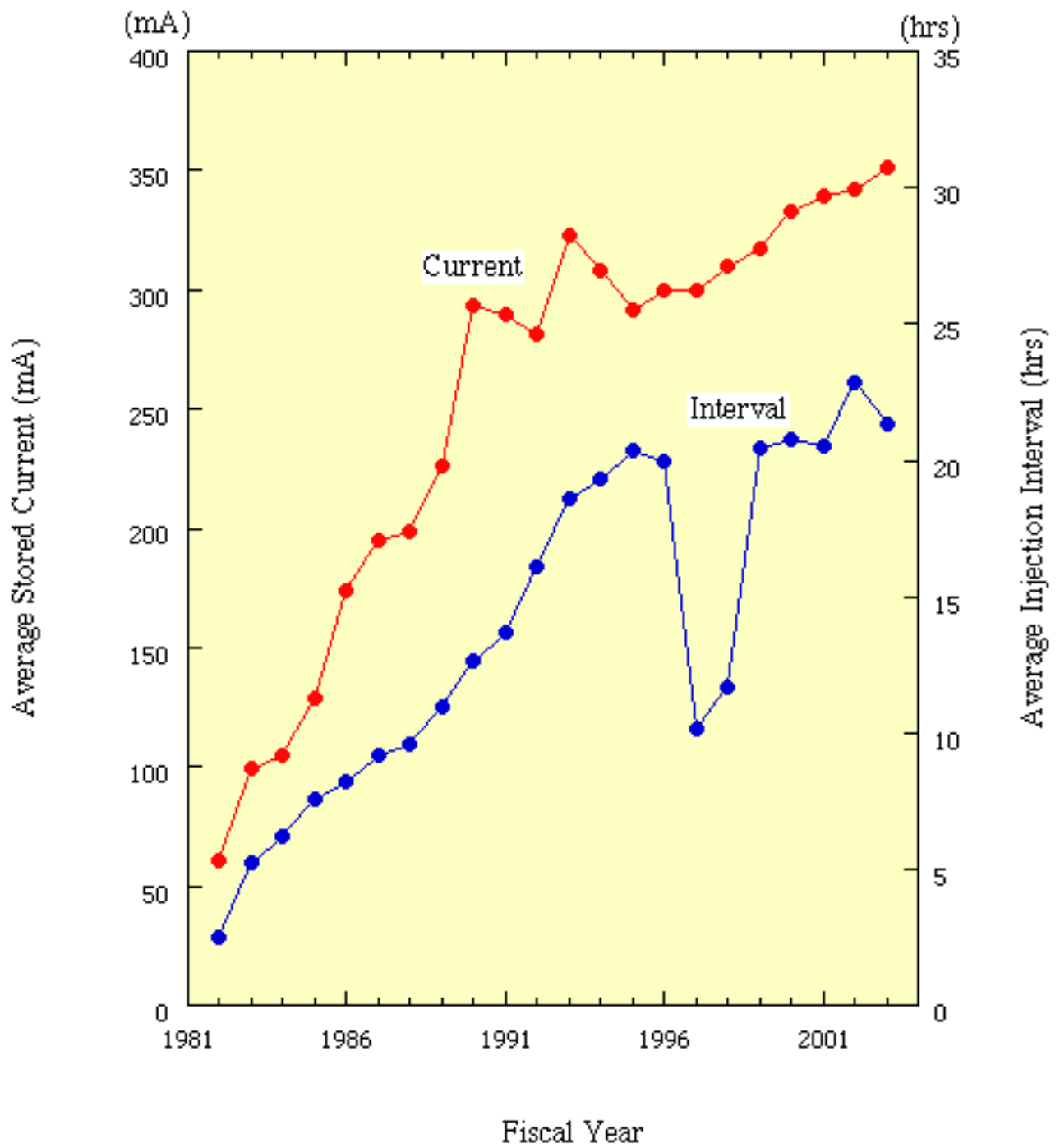
直線部を増強する計画を進めている最中. 詳しくは「PF News」並びにポスター参照.

2004 年度: 真空ダクト, 電磁石電源, 基幹チャネルなど製造,

2005 年度: 現地工事 (電磁石分解撤去・再設置, 真空ダクト撤去・設置, などなど)

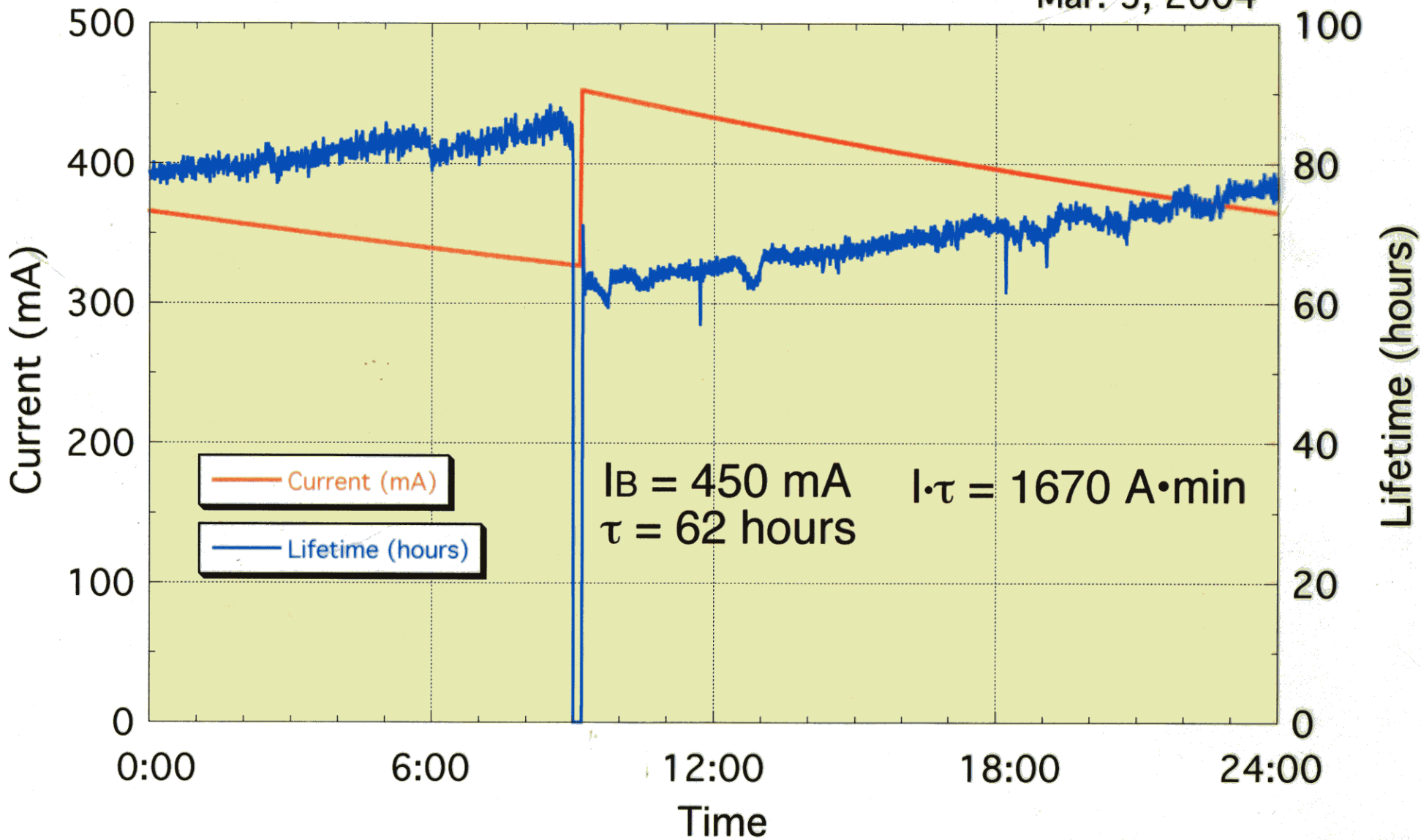






PF
(2.5GeV Multi-Bunch)

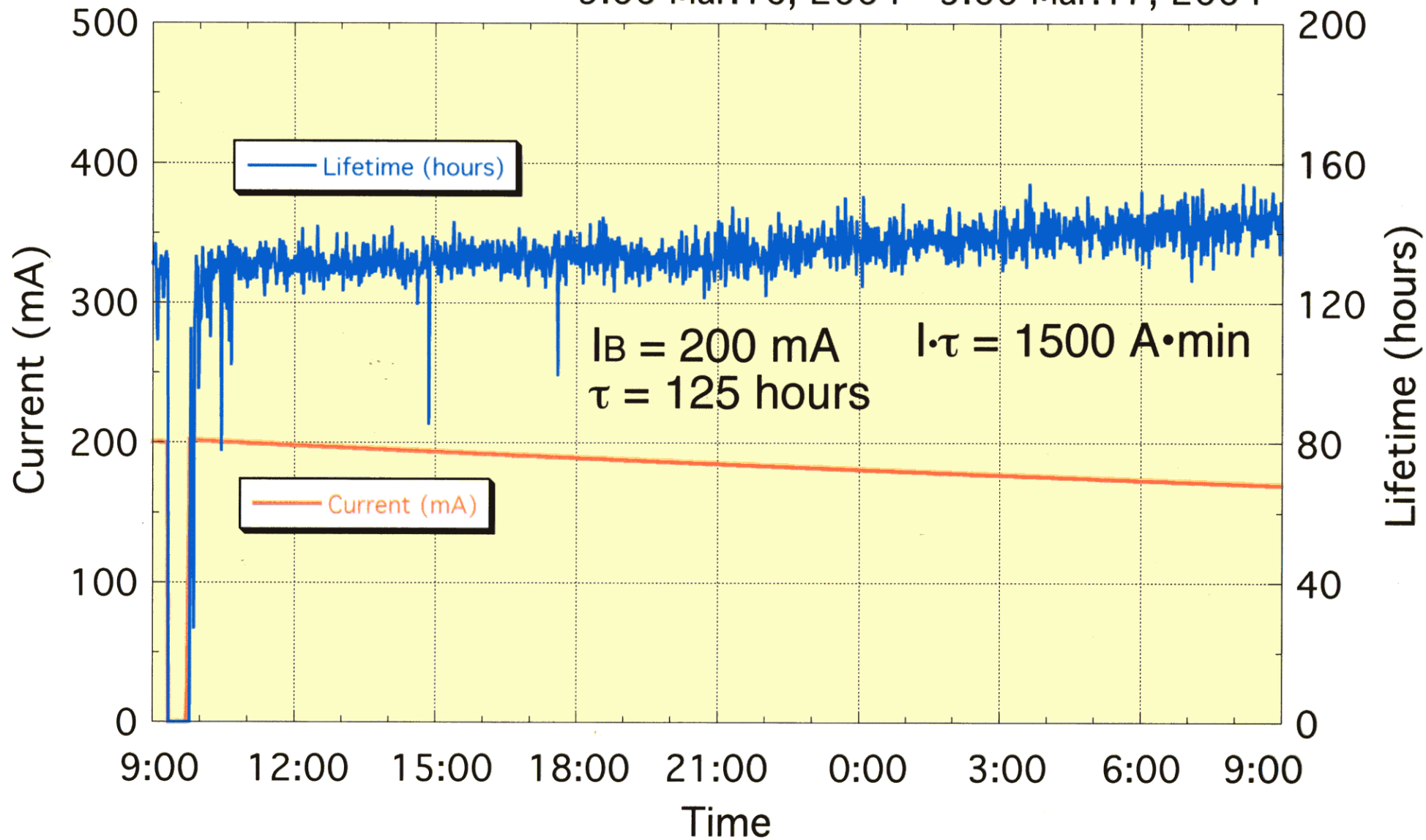
Mar. 5, 2004

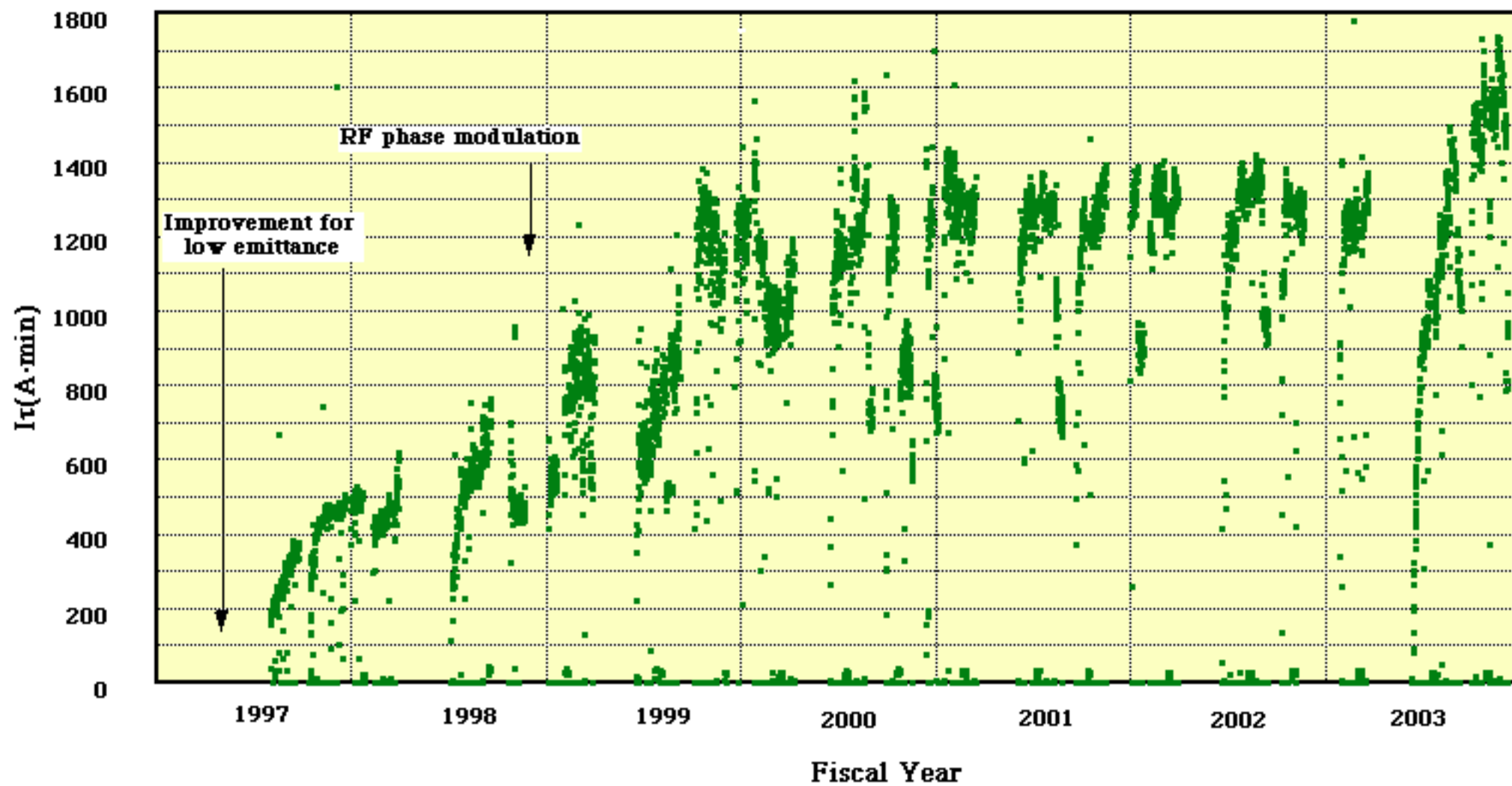


PF

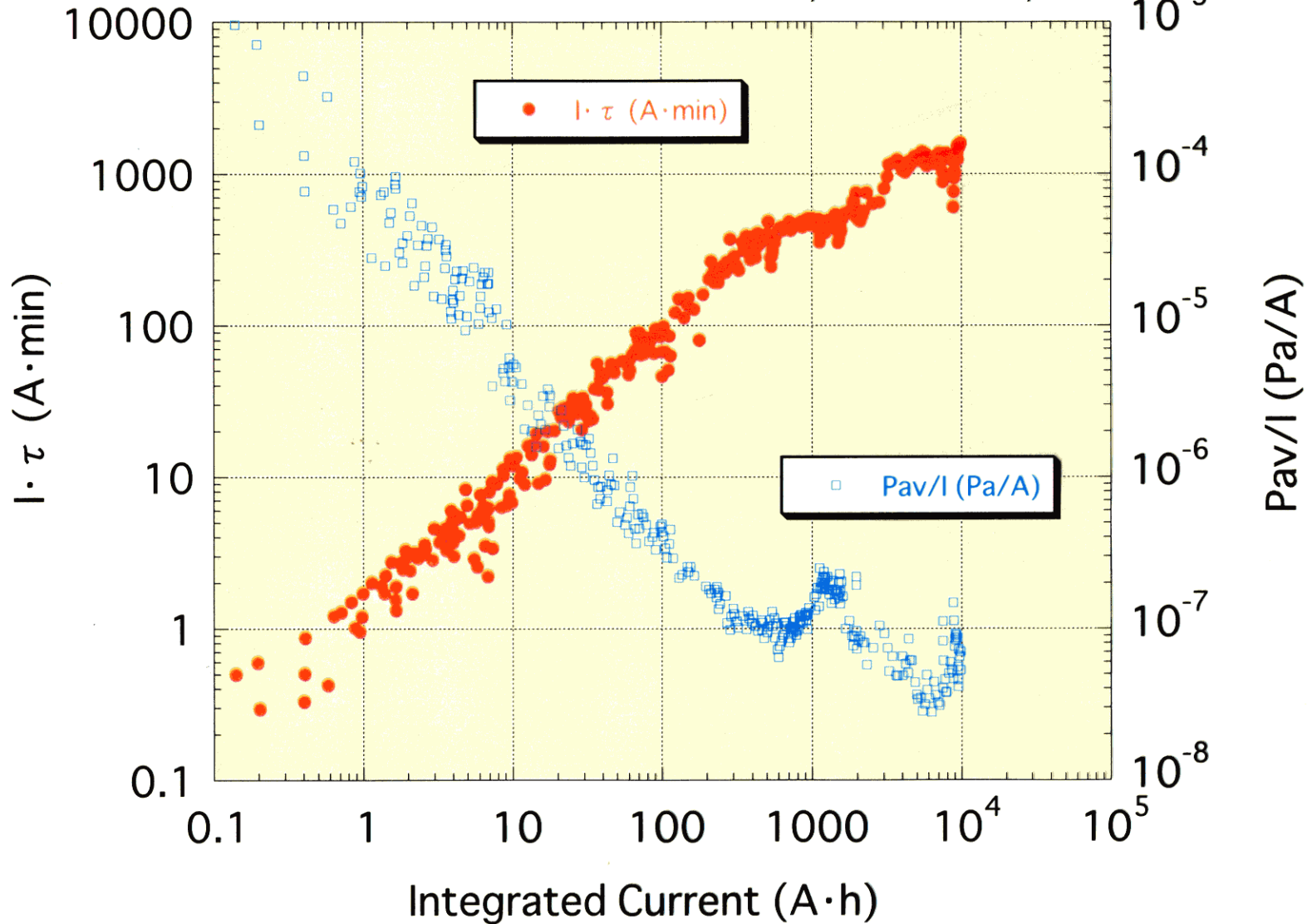
(3.0GeV Multi-Bunch)

9:00 Mar.16, 2004 - 9:00 Mar.17, 2004





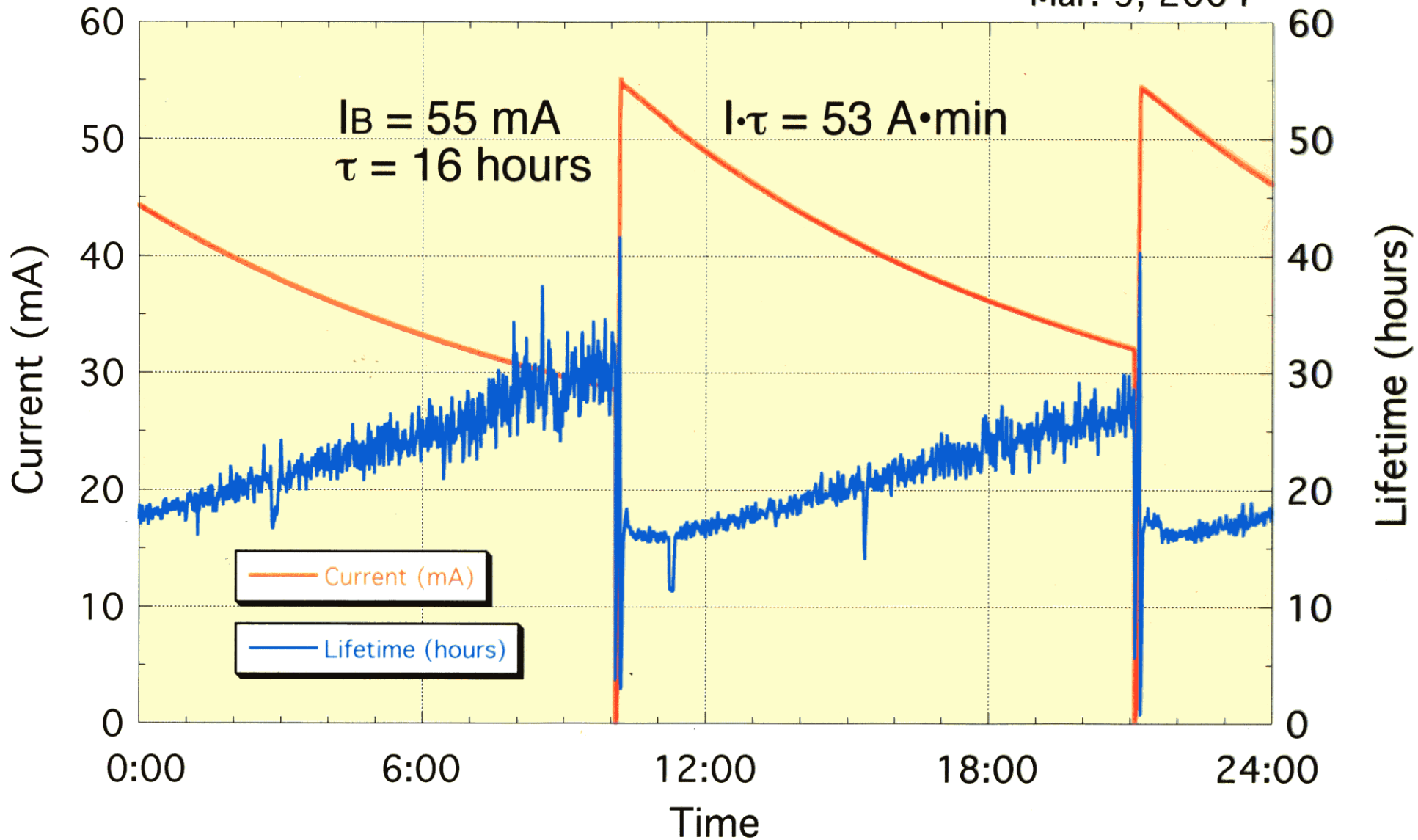
Oct. 3, 1997 - Mar. 15, 2004



PF-AR

(6.5GeV Single-Bunch)

Mar. 5, 2004



Old : Apr. 24, 1999 - Feb. 22, 2001

New : Jan. 8, 2002 - Mar. 19, 2004

