

放射光共同利用実験審査委員会速報

実験企画調整担当 **小林 克己** (KEK・PF)
宇佐美德子 (KEK・PF)

2002年1月23日、24日に放射光共同利用実験審査委員会が開かれました。審議の結果、以下のような実験課題、研究会が採択されました。

1. G型、P型の審査結果

昨年11月2日に締め切られた平成14年度前期のG型、P型の共同利用実験課題申請にはG型171件、P型9件の応募があり、G型158件、P型7件(G型から移行した課題も含む)計165件の課題が採択されました。このほかに保留となった課題が1件ありました。採択課題名および申請課題に対する評価の分布は別表を参考にして下さい。

不採択になった理由として、申請書の記述が十分でない、あるいは論理的に書かれていない、というものが目立ちました。審査は申請書に書かれた内容によってのみ行いますので、審査員に理解して欲しいことはきちんと書いて下さい。また、P型申請に要求されている担当者との事前打ち合わせがない課題もありました。P型で申請される場合には必ず申請前に担当者との打ち合わせを行って下さい。

また、平成12年度後期課題申請で保留となっていた課題は、平成14年度前期から有効となる新しい課題番号を付けて採択されました。

2002G172

「神経変性および神経情報伝達機能に関する基礎研究」 実験責任者：井手 亜理 (京都大)

2. S2型課題、U型課題の審査結果

申請された3件のS2型課題の審査が行われ、協議の結果、採択となりました。

2002S2-001

「分離型X線干渉計を用いた位相コントラスト法による生体 *in vivo* 観察」

実験責任者：板井悠二 (筑波大)

2002S2-002

「半導体・磁性ナノ構造の高分解能光電子分光」

実験責任者：尾嶋正治 (東京大)

2002S2-003

「非走査型蛍光X線イメージング法によるアクティブ計測技術の開発」

実験責任者：桜井健次 (物質・材料研究機構)

また、前回のPAC以降、U型課題が2件申請され、採択されています。

2001U004

「軟X線吸収・発光分光による超伝導2硼化物の部分電子状態密度の研究」

実験責任者：山田修義 (電通大)

2001U005

「室温強磁性半導体 ZnGeP₂:Mn の光電子分光による研究」

実験責任者：藤森 淳 (東京大)

3. PF研究会

14年度前期に開催されるPF研究会として以下の提案が採択されました。また、将来計画を検討するための研究会を開催することも承認されました。

「VUV領域放射光を用いた物性基礎研究の最前線」

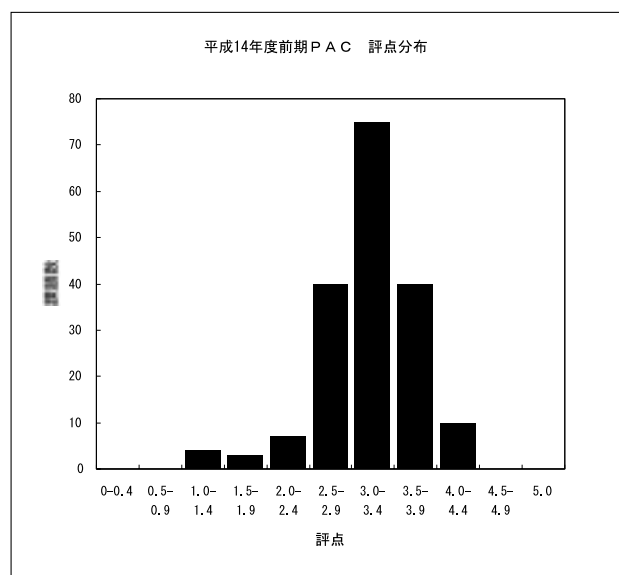
提案者：伊藤健二 (物構研)

開催予定時期 平成14年5月

4. 協力ビームライン

平成11年から協力ビームラインとして運営されていたAR-NE5C・MAX80・MAX90に関わる覚書が、3年間延長されることになりました。その協力グループ名は以下の通りです。

高温高圧実験装置ユーザーグループ (代表者：筑波大、加藤 工)



平成14年度前期放射光共同利用実験採択課題一覧

受理番号	課題名	所属	職名	実験責任者	ステーション
2002G001	L-edge XANES Studies of Ruthenium Oxides	The University of Sydney		11B	
		Snr Lecturer		Brendan James Kennedy	
2002G002	しきい光電子・光電子同時計測による分子の2重イオン化過程の研究	物質構造科学研究所		20A	3B
		COE研究員		彦坂 泰正	
2002G003	カイラル電子対観測による電子相関の研究	新潟大学大学院自然科学研究科		28A	16B
		助手		副島 浩一	
2002G004	軟X線領域における多光子・非線形効果の探索	東京都立大学大学院理学研究科		2C	16B
		教授		宮原 恒显	
2002G005	高分解能光電子分光によるEuPd ₂ Si ₂ のEu4fスベクトルの温度依存性	大阪府立大学大学院工学研究科		11D	
		助手		三村 功次郎	
2002G006	遷移金属磁性電析膜の軟X線MCD測定	学習院大学理学部物理学科		NE1B	
		助手		丸山 耕一	
2002G007	共鳴発光MCD測定による磁性研究	東京都立大学大学院理学研究科		28A	
		教授		宮原 恒显	
2002G008	高分解能光電子分光によるYbXCu ₄ (X=In,Cd,Mg,Zn,Sn)の電子状態の研究	広島大学大学院理学研究科		11D	
		助手		佐藤 仁	
2002G009	ZnO(1010)清浄表面とアルカリ金属吸着表面の価電子バンド構造	東京工業大学大学院理工学研究科物質科学専攻		11C	3B
		助手		小澤 健一	
2002G010	軽元素分子の軟X線蛍光分光による超高速解離の研究(パフォーマンステスト)	東京農工大学工学部		13C	2C
		助教授		鶴飼 正敏	
2002G011	高圧下の酸素凝集相の紫外分光と光化学反応	姫路工業大学理学部		20A	11C
		助手		赤浜 裕一	
2002G012	スピンバルブ材料における反強磁性層と強磁性層の交換結合の光電子顕微鏡観察	東京大学大学院工学系研究科応用化学専攻		2C	11A
		助手		小野 寛太	
2002G013	UMAI (M=Ni,Co)層状化合物のフェルミ面の構造	物質構造科学研究所		NE1A1	
		COE研究員		松本 勲	
2002G014	Pd-M (M=Fe,Cr,Mn)合金の秩序化現象とフェルミ面の構造	物質構造科学研究所		NE1A1	
		COE研究員		松本 勲	
2002G015	光電子分光による二重ペロブスカイト型酸化物の電子構造の系統性研究	物質構造科学研究所		11D	
		助手		齋藤 智彦	
2002G016	角度分解光電子分光による層状Mn酸化物の電子構造の研究	物質構造科学研究所		1C	11D
		助手		齋藤 智彦	
2002G017	低温・高分解能光電子分光によるCDW化合物のフェルミオロジー研究	東京大学大学院工学系研究科応用化学専攻		1C	20A
		助手		組頭 広志	
2002G018	ErSi ₂ ナノワイヤの光電子分光による研究	東京大学物性研究所 軌道放射物性研究施設		18A	
		助手		奥田 太一	
2002G019	光電子顕微鏡によるCr(001)表面の磁区観察	東京大学物性研究所 軌道放射物性研究施設		11A	
		助手		奥田 太一	
2002G020	充填スクテルダイト化合物の共鳴光電子分光	東京都立大学大学院理学研究科		11D	2C
		助教授		石井 広義	
2002G021	CO及びCO ₂ 分子の形状共鳴での内殻光電離過程における振動の効果	物質構造科学研究所		2C	
		助手		足立 純一	

受理番号	課題名	所属	職名	実験責任者	ステーション
2002G022	金属絶縁体転移を示すMn酸化物の軟X線分光	名古屋大学大学院工学研究科	助手	竹内 恒博	19B
2002G023	放射光を用いた多価イオンの同位体シフト測定	理化学研究所ビーム物理学研究室	基礎科学特別研究員	小澤 修一	16B 3B 20A
2002G024	高感度高分解能光電子-オージェ電子・コインシデンス分光装置の開発	物質構造科学研究所	助教授	間瀬 一彦	8A
2002G025	コンプトン散乱X線と反跳電子同時測定法による3次元電子運動量分布測定法の開発	物質構造科学研究所	教授	河田 洋	NE1A1
2002G026	有機EL材料の軟X線発光分光分析	北九州市立大学国際環境工学部 環境工学プロセス工学科	講師	鈴木 拓	2C 19B
2002G027	遷移金属イオンをドープしたZnOの光電子分光による研究	東京大学大学院新領域創成科学研究科 複雑理工学専攻	教授	藤森 淳	18A
2002G028	軟X線吸収分光によるゼオライト中のアルカリ金属クラスターの電子状態の研究	大阪大学大学院理学研究科物理学専攻	教授	野末 泰夫	19B 2C
2002G029	Si(111)表面上Sn,Ga吸着系の電子構造研究	東京大学大学院理学系研究科物理学専攻	助手	松田 巖	18A
2002G030	APD電子検出器によるNEET観測およびNEET確率の評価	物質構造科学研究所	助教授	岸本 俊二	14A 16A1
2002G031	X線発光スペクトルの磁気線二色性測定	物質構造科学研究所	助手	岩住 俊明	15B1
2002G032	簡単な分子の吸着系からの光刺激脱離イオン角度分布(PSDIAD)の観測	日本原子力研究所放射光科学研究センター	研究員	関口 哲弘	2C 7A 11A 13C 27A
2002G033	真空紫外・軟X線分光器の絶対波長感度校正	筑波大学物理学系	講師	吉川 正志	12A 11C
2002G034	核共鳴内部転換電子分光法による物理吸着相の動的性質の研究	東京大学生産技術研究所	教授	岡野 達雄	NE3A
2002G035	GaP(001), InP(001)の表面構造及びIn(Ga)原子細線の研究	静岡大学電子工学研究所	教授	福田 安生	13C 7B
2002G036	金属炭化物表面上に作成した亜酸化物薄膜の角度分解光電子分光	東京工業大学大学院理工学研究科	助教授	枝元 一之	3B 11C 11D 18A
2002G037	キャピラリープレートガス比例計数管を用いた宇宙X線偏光度検出器の開発	山形大学理学部物理学科	助手	門叶 冬樹	14A
2002G038	ASTRO-E IIに搭載するX線CCDカメラ用可視光遮断フィルター(OBF)のX線透過率の測定	立教大学理学部 物理学科	教授	北本 俊二	11A
2002G039	パイロクロア超伝導体 $Cd_xRe_2O_7$ のフラストレーションと四量子転移の構造的な研究	物質構造科学研究所	助教授	澤 博	1B 4C 16A2
2002G040	高圧力下弾性核共鳴散乱による電荷秩序 Eu_4As_3 化合物の研究	東北大学大学院理学研究科 物理学専攻	助手	小林 寿夫	NE3
2002G041	磁場誘起軌道秩序形成を有する $Ni_2(dta)_2$ のX線共鳴散乱	筑波大学化学系	助教授	北川 宏	1B 4C 16A2 9C
2002G042	孤立電子対をもつ無機硫化物の電子密度分布とその温度依存性	東京工業大学応用セラミクス研究所	助教授	石沢 伸夫	14A

受理番号	課題名	所属	職名	実験責任者	ステーション
2002G043	シリコン(100)面上酸化超薄膜の界面構造の変化と物性との対応	関西学院大学理学部	助教授	高橋 功	4C 17A
2002G044	ケイ酸塩ペロフスカイトの下部マントル条件下での構造と安定性	大阪大学大学院理学研究科 宇宙地球科学専攻	助手	永井 隆哉	13A
2002G045	下部マントルに沈み込んだ海洋地殻の相平衡と物性の解明	東京工業大学大学院理工学研究科 地球惑星科学専攻	教授	高橋 栄一	14C2 NE5C
2002G046	X線共鳴散乱動力学効果による結晶構造評価及び解析の研究	埼玉工業大学工学部	教授	深町 共榮	15C
2002G048	CaSiO ₃ メルトの構造の圧力変化	東京大学大学院理学系研究科 地球惑星科学専攻	講師	船守 展正	14C2
2002G049	高圧力下における液体III-V化合物及び液体II-VI化合物の構造	慶応義塾大学理工学部物理学科	教授	辻 和彦	14C2 NE5C
2002G050	コアマントル境界条件下における鉄酸化物のふるまいの解明	東京大学物性研究所	教授	八木 健彦	13A
2002G051	焼結ダイヤモンドアンビルを用いた、対向アンビル型高温高圧X線回折実験装置の開発	東京大学物性研究所	教授	八木 健彦	14C2
2002G052	細束X線回折法による金属基複合材料の疲労損傷の検出	名古屋大学大学院工学研究科 機械工学専攻	教授	田中 啓介	3A
2002G053	炭化珪素結晶のX線トポグラフによる評価	産業技術総合研究所 エレクトロニクス研究部門	主任研究官	山口 博隆	14B 14C1 15B1 15C
2002G054	GdBi ₂ の磁気構造と格子歪み	東京都立大学大学院理学研究科	助手	桑原 慶太郎	1B 4C 9C 16A2
2002G055	Equation of state of the lower mantle hydrous phases and aluminous silicates	東北大学大学院理学研究科 地学専攻	学振外国人特別研究員	Carine B. Vanpeteghem	13A 18C
2002G056	X線異常散乱法を用いた、Al-Co基近似結晶の単結晶環境構造解析	東京大学理学部地球惑星科学	助教授	杉山 和正	7C
2002G057	単結晶X線異常散乱法を用いた、紅れん石(piemontite)の精密構造解析	東京大学理学部地球惑星科学	助教授	杉山 和正	10A
2002G059	金属単結晶電極上に形成した種々の超分子構造のその場追跡	北海道大学大学院理学研究科	教授	魚崎 浩平	4C
2002G060	(La,Nd,Sr) ₂ (Cu,Zn)O ₄ における格子及び電荷秩序の研究	北陸先端科学技術大学院大学 材料科学研究科物性科学専攻	助教授	藤原 明比古	1B 4C
2002G061	III-V及びII-VI化合物の低温高圧力下での相転移	慶応義塾大学理工学部物理学科	教授	辻 和彦	18C
2002G062	Si酸化膜中の秩序構造の解析による酸化及び劣化機構の研究	大阪大学大学院工学研究科 物質・生命工学専攻	助手	志村 考功	4C 17A 18B
2002G063	HIP法により焼結したSiC-Diamond多結晶アンビルを用いた2段加圧の試み	大阪大学大学院理学研究科 宇宙地球科学専攻	助教授	大高 理	14C2 NE5C
2002G064	マキシマムエントロピー法による金属水素化物の結晶構造解析	東海大学工学部応用理学科	助教授	内海 倫明	4B2 1B

受理番号	課題名	所属	職名	実験責任者	ステーション
2002G065	AlGaIn/GaNヘテロ構造の局所歪が素子特性に与える影響の解明	東京大学大学院工学系研究科 応用化学専攻	助教授	藤岡 洋	3A
2002G066	X線共鳴散乱によるCuIr ₂ S ₇ 低温相の結晶構造と電荷秩序の研究	東京工業大学応用セラミクス研究所	教授	佐々木 聡	10A 3A
2002G067	Li, Na, Mgフラーレン化合物の高圧合成とX線回折	姫路工業大学理学部	助教授	小林 本忠	1B
2002G068	Cd-Yb系及びAl-Pd-Ru系準結晶相のX線異常散乱法を用いた構造解析	東京大学生産技術研究所	助手	渡辺 康裕	14A
2002G069	分子を配位させたアルカリ-フラーレン誘導体化合物の結晶構造の解明	法政大学工学部物質化学科	専任講師	緒方 啓典	1B
2002G070	大型高不純物濃度完全結晶の格子定数の均一性の精密測定	物質構造科学研究所	協力研究員	岡田 安正	3C2 15C
2002G071	APD検出器システムのエネルギー分解能及び検出効率の改良	物質構造科学研究所	助教授	岸本 俊二	14A
2002G072	Li-黒鉛層間化合物からLi内包ダイヤモンド転換の実験的検証	筑波大学地球科学系	講師	平井 寿子	18C 13A
2002G073	メスbauer核共鳴準位の精密波長測定	産業技術総合研究所計測標準部門	主任研究員	藤本 弘之	NE3
2002G075	超伝導体を用いた紫外線-X線分光検出器の開発	理化学研究所情報基盤研究部	研究員	佐藤 広海	11C 14A
2002G076	超伝導放射線検出器における非平衡超伝導状態の解明	産業技術総合研究所	主任研究員	大久保 雅隆	13B2 17A
2002G077	超伝導転移端センサを用いた高分解能X線スペクトロメータの開発	東京大学人工工学研究センター	助教授	高橋 浩之	14A 17A
2002G078	結晶性高分子の結晶化および固相転移現象における構造変化の時間分解測定	大阪大学大学院理学研究科	教授	田代 孝二	10C 15A
2002G079	ボールミリングによるCu ₃₃ Zr ₆₇ 合金の結晶-アモルファス・サイクリック転移反応過程における局所構造変化に関する研究	山形大学教育学部	教授	那須 稔雄	12C
2002G080	高温融体XAFSの反応観察利用と解析手法の検討	日本原子力研究所東海研究所 物質科学研究部アクチノイド科学研究グループ	副主任研究員	岡本 芳浩	27B
2002G081	エマルション中での金属コロイド形成時のエマルションの構造変化	奈良女子大学生活環境学部生活環境学科	助教授	原田 雅史	15A
2002G082	菱刈金鉱床産のエレクトラムのSR-XRF分析法による微量元素分析	九州大学大学院理学研究院 地球惑星科学部門	教授	島田 允堯	4A
2002G083	水素吸蔵合金のデバイ温度とプロチウムの結合相手	宮城工業高等専門学校 総合科学系理数科	教授	松浦 真	12C
2002G084	トリアシルグリセロール結晶化促進効果に対する超音波刺激の解明	広島大学生物生産学部	助教授	上野 聡	15A 9C
2002G085	温度勾配下における相転移を用いたマイクロ相分離構造の配向制御に関する研究	京都大学大学院工学研究科 高分子化学専攻	教授	橋本 竹治	15A
2002G086	O/Wエマルション中の油-水界面からの油相の結晶化過程の解明	広島大学生物生産学部	助教授	上野 聡	15A 9C

受理番号	課題名	所属	職名	実験責任者	ステーション
2002G087	有機化合物の超臨界水中での混合状態の解明	千葉大学大学院自然科学研究科	教授	西川 恵子	15A
2002G088	TiO ₂ :Co中のCo原子周辺局所構造の蛍光XAFSによる評価	名古屋大学大学院工学研究科 材料機能工学専攻	助手	大淵 博宣	12C
2002G089	放射光励起光EXAFS法によるIII族窒化物半導体混晶層中の組成不均一に関する研究	名古屋大学大学院工学研究科 材料機能工学専攻	講師	田淵 雅夫	9A 12C
2002G090	X線吸収分光によるMA化合物の構造及び化学状態に関する研究	日本原子力研究所物質科学研究部 アクチノイド科学研究グループ	主任研究員	赤堀 光雄	27B
2002G091	マイクロビームX線とレーザートラップを組み合わせた新しい実験手法によるエマルジョン中でのアルカンの結晶化過程の研究	東京大学大学院新領域創成科学研究科 物質系専攻	教授	雨宮 慶幸	4A 15A
2002G092	Ge-Te系非晶質合金のガラス転移温度付近での局所構造変化解析	東北大学金属材料研究所	助手	櫻井 雅樹	10B 12C 9A
2002G093	<i>In situ</i> 偏光全反射蛍光XAFS法を用いた酸化物単結晶表面上のバナジウム種の3次元構造解析	東京大学大学院理学系研究科	教授	岩澤 康裕	9A 12C
2002G094	トレハロース添加ヒドロゲルの乾燥に伴うメソスコピック構造変化	九州大学大学院工学研究院	助教授	原 一広	10C
2002G095	ポリエチレン-ポリ(ε-カプロラクトン)2元ブロック共重合体の結晶化挙動	東京工業大学大学院理工学研究科 有機・高分子物質専攻	助教授	野島 修一	10C
2002G097	メソポーラスシリカ上に種々の方法で高分散担持したFeおよびMn酸化物の構造解析	広島大学大学院工学研究科	助手	宍戸 哲也	7C
2002G098	pHスウィング法で調製したチタニア担持モリブデン触媒のXAFSによる活性点構造決定	秋田大学工学資源学部 環境物質工学科	教授	中田 真一	10B 9A 12C
2002G099	放射光による流体包有物の化学分析	東北大学大学院理学研究科	助教授	林 謙一郎	4A
2002G100	燃料電池用電極触媒材料としての高分子金属錯体系のEXAFSによる構造解析	東京理科大学理工学部 工業化学科	助手	山口 有朋	12C 10B
2002G101	非イオン性ポリペプチド鎖の構造転移領域における局所構造	名古屋大学大学院工学研究科 物質化学専攻	講師	室賀 嘉夫	10C
2002G102	XAFSによる粘土化合物基本層への金属カチオンの同型置換に関する研究	大阪大学大学院基礎工学研究科 化学系専攻	教授	金田 清臣	9A
2002G103	コインシデンス法を用いた有機薄膜の内殻電子励起による光分解反応機構	分子科学研究所 極端紫外光科学研究系	助教授	奥平 幸司	8A 11A 13C
2002G104	エマルジョン中の金属コロイド形成時の界面活性剤の局所構造変化	奈良女子大学生生活環境学部生活環境学科	助教授	原田 雅史	12C
2002G105	新しい酸化物イオン伝導性材料の構造解析	日本原子力研究所核熱利用研究部	主任研究員	石山 新太郎	27A
2002G106	界面活性剤混合系における臭化物イオンの選択吸着の直接定量	九州大学大学院理学研究院 化学部門	助手	瀧上 隆智	7C

受理番号	課題名	所属	職名	実験責任者	ステーション
2002G108	酸化鉄中の微量金属イオンの局所構造解析	東京工業大学大学院理工学研究科 応用化学専攻			9A 10B
			助手	竹中 壮	
2002G109	YBa ₂ Cu ₃ O ₇ の局所格子異常に関する研究	産業技術総合研究所 光技術研究部門			13B1
			総括研究員	大柳 宏之	
2002G110	X線吸収分光による光構造変化に関する研究	産業技術総合研究所 光技術研究部門			13B1
			総括研究員	大柳 宏之	
2002G111	X線発光分光による環境汚染物質の化学形態別定量に関する研究	物質構造科学研究所			11B 2A
			助手	岩住 俊明	
2002G112	XAFSによる水熱合成過程のその場観察	物質構造科学研究所			10B
			教授	野村 昌治	
2002G113	XANESによる火星隕石中の角閃石のFe ³⁺ /ΣFe比の決定	東京大学大学院理学系研究科 地球惑星科学専攻			4A
			助手	三河内 岳	
2002G114	電子-イオン・コインシデンス分光法による半導体・金属単結晶上に吸着した分子のイオン脱離研究	物質構造科学研究所			8A 13C
			助教授	間瀬 一彦	
2002G116	担持型カーバイド触媒生成過程のin-situ XAFS解析	千葉大学工学部			10B
			助手	一國 伸之	
2002G117	セルロース誘導体水溶液のゲル化過程における構造形成	長岡技術科学大学工学部			10C
			助手	竹下 宏樹	
2002G118	放射光蛍光X線分析による温泉沈積物の研究	姫路工業大学理学部 生命科学科			4A
			助教授	芳賀 信彦	
2002G119	位置選択的修飾した機能性糖鎖のキャラクタリゼーション	京都工芸繊維大学工学部 物質工学科			10C
			助教授	浦川 宏	
2002G120	ブロック共重合体を含む高分子ブレンドにおける非晶内相分離と結晶化の競合による高次構造形成	長岡技術科学大学工学部			10C
			教授	塩見 友雄	
2002G121	光電子-角度分解イオンコインシデンス分光装置の開発と表面化学反応研究への応用	物質構造科学研究所			8A 13C
			COE研究員	小林 英一	
2002G123	Ga固溶型高活性モルデナイト触媒のXAFSによる局所構造解析	京都工芸繊維大学工学部			10B
			助教授	中平 敦	
2002G124	XANESによる固体炭素質中塩素の構造解析	東北大学多元物質科学研究所 触媒変換研究分野			2A
			助教授	大塚 康夫	
2002G126	シリコン基板上に作製した薄膜内での電子の有効減衰長の高精度測定	産業技術総合研究所 計測標準研究部門			13C
			主任研究員	今村 元泰	
2002G127	光触媒の可視光応答化に寄与するドーパントの酸化数および局所構造の解析	東京理科大学理学部応用化学科			9A
			助教授	工藤 昭彦	
2002G130	XAFS法による種々の溶媒中におけるCl ⁻ の溶媒和構造の研究	高輝度光科学研究センター 利用研究促進部門			9A
			副主幹研究員	谷田 肇	
2002G131	XAFS分光法による隕石中の炭素質物質の変質・変成評価の研究	九州大学大学院理学研究院 地球惑星科学部門			8A 7A 11B
			助手	北島 富美雄	
2002G133	生物起源の磁鉄鉱形成に関連する有機物とその前駆体のXAFS分析	徳島大学総合科学部			9A 12C
			助手	沼子 千弥	

受理番号	課題名	所属	職名	実験責任者	ステーション
2002G134	Mo/ゼオライト触媒におけるMo種のマイグレーション現象のEXAFS及びXPSによる解析	科学技術振興事業団			10B 13C
		科学技術特別研究員		佐藤 剛一	
2002G135	X線マイクロビームによる新規キラルスメクティック液晶の2次元局所的層構造解析	東京工業大学大学院理工学研究科			4A
		有機・高分子物質専攻			
		助手		高西 陽一	
2002G136	暗視野用X線光学系“Owl”の開発と応用	物質構造科学研究所			14C1 NE5A NE3
		教授		安藤 正海	
2002G137	軟X線干渉計の開発	東京大学大学院工学系研究科			8A
		物理工学専攻			
		助教授		百生 敦	
2002G138	ハブ由来CAPファミリー蛋白質p30の結晶構造解析	(独)農業生物資源研究所			6A 18B
		生体高分子グループ			
		研究員		藤本 瑞	
2002G139	X線結晶学を基盤とするヘムオキシゲナーゼの反応機構の解析	東北大学多元物質科学研究所			6A
		助手		広津 晶子	
2002G140	葉緑体型アスコルビン酸ペルオキシダーゼの高分解能構造解析	大阪府立大学先端科学研究所			6A
		助教授		多田 俊治	
2002G141	<i>Clostridium perfringens</i> lota毒素のX線結晶構造解析	徳島文理大学健康科学研究所			6A
		助教授		津下 英明	
2002G142	ペルオキシダーゼ様新規酵素DyPの立体構造解析	東京工業大学資源化学研究所			6A
		助手		菅野 靖史	
2002G143	アスパルターゼの複合体構造と反応機構の結晶解析	京都大学化学研究所			6A 18B
		生体分子情報研究部門I			
		助教授		畑 安雄	
2002G144	Crystallographic study of a nuclease from <i>Vibrio vulnificus</i> by the MAD method	Institute of Molecular Biology, Academia Sinica, Taiwan			6B 6A 18B
		Professor		Hanna S. YUAN	
2002G145	単頭型キネシンKIF1AのX線結晶構造解析	東京大学医学部			6A 18B
		細胞生物学教室			
		教授		廣川 信隆	
2002G146	アルギニノコハク酸合成酵素のX線構造解析	大阪市立大学大学院理学研究科			6A 18B
		講師		宮原 郁子	
2002G147	構造解析による免疫システムにおける特異的分子認識機構の解明	東北大学大学院工学研究科			6A 18B
		生物工学専攻			
		講師		津本 浩平	
2002G148	HIV感染に関連するペプチドのX線結晶構造解析	大阪大学大学院薬学研究科			6A
		教授		小林 祐次	
2002G149	GGA1による輸送小胞出芽機構に関する結晶学的研究	物質構造科学研究所			6A 18B
		教授		若槻 壮市	
2002G150	アダプタータンパク質 γ -earドメインとクラスリンの相互作用に関する結晶学的研究	物質構造科学研究所			6A 18B
		教授		若槻 壮市	
2002G151	<i>Pyrococcus horikoshii</i> 由来ウレアーゼPH0987のX線結晶構造解析	東京大学大学院農学生命科学研究科			6A 18B
		教授		田之倉 優	
2002G152	<i>Thermus thermophilus</i> HB 8株由来Peptide deformylaseのX線結晶構造解析	東京大学大学院農学生命科学研究科			18B 6A
		教授		田之倉 優	
2002G153	Galaxyデータ収集処理システムの改良と利用開発	高エネルギー加速器研究機構			6C 6B
		名誉教授		坂部 知平	
2002G154	大型サーバと高速ネットワークによるBL6Cのデータ収集-処理システムの最適化	名古屋大学大学院環境学研究科			6C 6B
		教授		佐々木 教祐	

受理番号	課題名	所属	職名	実験責任者	ステーション
2002G155	Structural determination of (1) phospholipase A1 and (2) a series of Sac7d mutants by MAD and MIR methods	Institute of Biological Chemistry, Academia Sinica	Director	Andrew H.-J. Wang	6A 18B
2002G156	ERM蛋白質Radixinの多様な分子認識に関する構造学的研究	奈良先端科学技術大学院大学 バイオサイエンス研究科	教授	箱嶋 敏雄	6A
2002G157	2-20eV領域の試験管内発がんの光子エネルギー依存性	立教大学理学部化学科	教授	檜枝 光太郎	27A 27B
2002G159	CCDセンサーを用いた単色X線CT装置の開発	九州大学大学院歯学研究院 口腔顎顔面病態学講座	助手	徳森 謙二	NE5A
2002G160	血管新生療法により新生した微小血管の放射光微小血管造影法による解析	東海大学医学部	講師	田中 越郎	NE5A 14C1 NE1A2
2002G162	高選択性反応場としての蛋白質包含マイクロエマルジョンの機能構造と活性制御	群馬大学工学部	教授	平井 光博	10C 15A
2002G163	暗視野X線光学系を用いた乳がん診断システムの開発	物質構造科学研究所	助手	兵藤 一行	14C1 NE5A
2002G164	好中球活性酸素発生系の制御機構の構造生物学的解明	北海道大学大学院薬学研究科	教授	稲垣 冬彦	10C
2002G165	ヒト培養細胞の紫外線損傷における分子的機構	国際基督教大学教養学部 理学科	助教授	高倉 かほる	20A
2002G166	2焦点蛍光X線源による単色X線ステレオ撮影	九州大学医療技術短期大学部 診療放射線技術学科	教授	豊福 不可依	NE5A
2002G167	稚蚕の作成する配向した絹繊維のマイクロビームX線回折	農業生物資源研究所	研究員	井上 俊一	4A
2002G168	放射光血管撮影による末梢循環評価に関する研究	筑波大学臨床医学系外科	教授	榊原 謙	NE5A 14C1
2002G169	系統的アラニン挿入変異による相互作用部位のマッピング	奈良先端科学技術大学院大学 物質創成科学研究科	教授	片岡 幹雄	10C
2002G170	GM3を含む生体膜中のグリコシグナリングドメインの形成機構	札幌医科大学医学部 物理学教室	講師	松岡 審爾	15A
2002G171	組織適合性抗原のペプチド交換反応における“ゆらぎ”と形態変化の研究	東京理科大学生命科学研究所	助教授	小園 晴生	10C
2002G172	神経変性および神経情報伝達機能に関する基礎研究	京都大学大学院工学研究科	助教授	井手 亜理	4A
2002P001	角度分解光電子分光による有機無機ハイブリッド化合物の電子構造解析	東京大学大学院工学系研究科 システム量子工学専攻	助教授	浅井 圭介	1C
2002P002	放射光STMの性能テスト	東京大学物性研究所 軌道放射物性研究施設	助手	奥田 太一	19A
2002P003	全固体Li電気化学セル中でおきる界面化学反応のその場観察	東京工業大学応用セラミクス研究所	助教授	石沢 伸夫	18C
2002P004	γ線バースト用偏光計GAPOMの基礎性能評価実験	理化学研究所 宇宙放射線研究室	研究員	三原 建弘	14A

受理番号	課題名	所属	職名	実験責任者	ステーション
2002P005	SiO ₂ ガラスの密度揺らぎに及ぼす微量成分添加の効果	豊田工業大学大学院工学研究科	ポストドクトラル研究員	渡邊 智大	15A
2002P009	宇宙空間での骨カルシウム異常の地上での再現テスト	高輝度光科学研究センター	副主席研究員	山崎 克人	14C1 NE5A
2002P010	海洋環境における船底防汚化学物質の挙動解明	(独)海上技術安全研究所 装備部	研究官	山口 良隆	9A
2002S2-001	分離型X線干渉計を用いた位相コントラスト法による生体 <i>in vivo</i> マ察	筑波大学臨床医学系	教授	板井 悠二	14B 14C1
2002S2-002	半導体・磁性ナノ構造の高分解能光電子分光	東京大学大学院工学系研究科 応用化学専攻	教授	尾嶋 正治	11A 2C 1C
2002S2-003	非走査型蛍光X線イメージング法によるアクティブ計測技術の開発	(独)物質・材料研究機構 物性解析研究グループ	サブグループリーダー	桜井 健次	4A 16A1

物質構造科学研究所セミナー

(02-01)

題 目 2次元有機伝導体における磁場誘起超伝導現象
講 師 宇治進也氏 (物質・材料研究機構、ナノ・マテリアル研究所)
日 時 2002年1月11日 (金) 14:00 ~ 15:00

放射光セミナー

(01-13)

題 目 Collective properties of the shape resonance features in K-shell photoionization of CO₂
講 師 Prof. A.A. Pavlychev (Institute of Physics, St. Petersburg University)
日 時 2001年11月22日 (木) 15:30 ~ 16:30

(01-14)

題 目 Medical Research at KSRS
講 師 Professor Nedoresov Vladimir (Kurchatov 研究所・放射光研究所)
日 時 2001年12月8日 (土) 10:30 ~ 12:00

(01-15)

題 目 Low Energy Physics with Positrons: Trapping, Cooling and Scattering Experiments
講 師 Dr. James Sullivan (物質構造科学研究所学振外国人特別研究員)
日 時 2001年12月7日 (金) 15:00 ~ 16:00

(02-01)

題 目 Fully Integrated Protein Crystallography (PX) Beamline Control System at the Swiss Light Source
- ALL YOUR DEVICE ARE BELONG TO US -
講 師 富崎 孝司氏 (Swiss Light Source)
日 時 2002年1月10日 (木) 14:00 ~ 15:00

* 最新の情報はホームページ (<http://pfwww.kek.jp/pf-seminar/index.html>) をご覧下さい。

放射光研究施設関係外国人訪問者一覧

平成 14 年 2 月 1 日現在

受入教官	カテゴリー	氏名	国籍	所属・職	滞在期間	研究課題
柳下	文部科学省 外国人研究員	CHEREPKOV, Nikolay Alekseyevich	ロシア 連邦	国立航空技術大 学 教授	13. 5. 24 ~ 14. 5. 20	配向分子からの光電子の 角度分布測定による完全 実験
若槻	文部科学省 外国人研究員	GAPONOV, Iouri Alexandrovich	ロシア 連邦	ロシア固体化学 研究所	13. 6. 2 ~ 14. 5. 25	ハイスループットなX線蛋 白質結晶構造解析ビーム ラインのユーザーフレンド リなソフトウェアの 開発研究
東	日本学術振興会 外国人特別研究 員	Sternberg, James Brian	アメリ カ合衆 国	テネシー大学 助手	12. 3. 1 ~ 14. 2. 28	原子の多電子光励起過程 の研究
東	日本学術振興会 外国人特別研究 員	Harries, James Robert	英 国	マンチェスター 大学 非常勤研究員	12.5.10 ~ 14.5.9	放射光による軽原子の多 電子光励起とイオン化
東	日本学術振興会 外国人特別研究 員	Sullivan, James P.	オース トラリ ア	カリフォルニア 大学	13.11.25 ~ 15.11.24	原始の3電子光過程の研究

平成 14 年 2 月 1 日現在で、滞在中の文部科学省外国人研究員、日本学術振興会関係招へい研究者及び外国人来訪研究員を掲載しております。

第 24 回物質構造科学研究所運営協議員会議事次第

日 時 平成 14 年 1 月 18 日 (金) 13:30 ~

場 所 管理棟大会議室

議 事 1. 報告

(1) 所長報告

(2) 各施設等報告

(3) その他

2. 協議

(1) 平成 14 年度機構内予算分配方針 (案) について

(2) 教官公募 (案) について 中性子線源研究系 助手 1 名 (人事委員会委員選出)

(3) 次期所長候補者の選考等について

(4) 教官の人事について 物質科学第三研究系 助教授 1 名 [01-1]

(5) " 物質科学第二研究系 助手 1 名 [01-3]

(6) " 物質科学第二研究系 助手 1 名 [01-4]

(7) " 放射光源研究系 助手 若干名 [01-5]

(8) その他

平成14年度第一期ビームタイム配分結果一覧

Date	10/1	10/2	10/3	10/4	10/5	10/6	10/7	10/8	10/9	10/10	10/11	10/12	10/13	10/14	
	MON	TUE	WED	THU	FRI	SAT	SUN	MON	TUE	WED	THU	FRI	SAT	SUN	
Time	9	12	9	12	9	12	9	12	9	12	9	12	9	12	
Operation	光軸 USER RUN							M	B USER RUN						
1A	立上								立上						
1B	01G252 澤			00G219 石田					00G219 石田		01G040 山本		01S2-002 村上		00G217 真庭
1C															
2A															
2C	00G188 足立								00G188 足立						
3A	立ち上げ調整 BL担当者・新日鏡								立ち上げ調整 BL担当者・新日鏡						
3B	00G168 加藤								00G168 加藤						
3C	00G266 渡辺(C2)								00G036 安藤(C2)						
4A	00G268 高橋			調整		01G179 井出			01G179 井出						
4B	01G188 虎谷(B2)								01G220 大里(B2)		01G052 田中(B2)				
4C	調整	01G242 石田			00G053 高橋			00G053 高橋	01G254 藤井						
6A															
6B															
6C															
7A	01S2-003 太田								01S2-003 太田						
7B															
7C	01G308 奥								01G113 原田		00G099 渡辺				
8A	調整 間瀬								調整 間瀬						
8B															
8C	99S2-003 雨宮(C2)								99S2-003 雨宮(C2)						
9A	立上	共同研究		共同研究	01G102 松尾	00G262 Kim			00G209 水木		01G079 大淵				
9C	立上・調整								00G066 上野		00G067 上野	01G269 櫻井	01G270 櫻井	01G275 山本	01G377 高橋
10A	立ち上げ調整								01G049 佐々木		01G049 佐々木				
10B	01G318 太田		01G318 太田	00G077 岩澤	00G270 市川	01G080 寺内			01G091 岩住		01G142 太田	01G0238 丸山	01G138 久保田		
10C	立上	01G379 渡邊	00G242 杉山	00G152 猪子	01G277 戸木田	01G076 谷本			00G079 緒岡	00G142 緒岡	01P010 庄野	00G172 矢島	01G177 佐野	01G178 01G181 片川 将	
11A	00G171 木下								00G171 木下						
11B	01G312 朝倉								01G312 朝倉						
11C	ビームライン調整								ビームライン調整						
11D	ビームライン調整 齋藤								ビームライン調整 齋藤						
12A	01G214 羽多野														
12B															
12C	立上	01G330 Fons		00G250 田淵				共同研究		共同研究	共同研究	01G324 中井			
Date	10/1	10/2	10/3	10/4	10/5	10/6	10/7	10/8	10/9	10/10	10/11	10/12	10/13	10/14	
Time	9	12	9	12	9	12	9	12	9	12	9	12	9	12	
Operation	光軸 USER RUN							M	B USER RUN						
13A															
13B															
13C	00G025 島田			00G280 齋藤		01G314 今村			00G108 松林		00G280 齋藤		01G108 田中		
14A	光学系・制御系調整 (softwareテスト)								00G022 岸本		01PF11 岸本				
14B	調整								00G047 石田						
14C	01PF12 八木(C2)								00G044 辻(C2)						
15A	WG	01G369 若林		01G275 山本		00G061 原田			10G058 池口	00G325 桑島	00G330 Gruebele		00G154 田嶋		
15B	共同研究								00S2-003 高橋(B2)						
15C	00G200 秋本								00G200 秋本						
16A	調整			01S2-002 村上(A2)					01S2-002 村上(A2)		01S2-002 村上(A2)				
16B	調整								01U003 宮田						
17A															
17B															
17C															
18A	整備								整備						
18B	00G218 田淵		01PF009 若林	01G348 小池	01G159 喜田	01G182 伏信	00G119 塚越		01PF009 若林	01G352 田之倉	01G154 神鳥	00G129 Penmetcha	00G138 野中		
18C	00G062 遠藤								00G212 平井						
19A	調整								クライオ立ち上げ						
19B															
20A	調整								01G007 Harries						
20B									01G029 小野						
27A	00G335 横谷	00G160 樽枝		01G381 宇佐義	00G160 樽枝			00G160 樽枝		01G381 宇佐義	00G329 笠井	00G332 前沢	00G335 横谷		
27B	00G105 岡本			00G265 矢坂					00G333 小林		00G320 谷原		01G367 高倉	01G381 宇佐義	
28A	調整								01G199 岩住						
28B									立上						
Date	10/1	10/2	10/3	10/4	10/5	10/6	10/7	10/8	10/9	10/10	10/11	10/12	10/13	10/14	
Time	9	12	9	12	9	12	9	12	9	12	9	12	9	12	
Operation	STOP														
NE1A1															
NE1A2															
NE1B															
NE3A															
NE5A															
NE5C															

Date	10/15	10/16	10/17	10/18	10/19	10/20	10/21	10/22	10/23	10/24	10/25	10/26	10/27	10/28			
Time	MON	TUE	WED	THU	FRI	SAT	SUN	MON	TUE	WED	THU	FRI	SAT	SUN			
Operation	M	B	USER RUN						MA/M	B	USER RUN						
1A	立上																
1B	01G058 久保園			01G263 山内				01G263 山内			01P020 榑方			01G262 石丸			
1C																	
2A																	
2C	01G027 幸																
3A	00G048 石田		01G244 石田		00G042 佐々木		01G027 幸			01G171 原田			01G260 秋田				
3B	01G210 津田																
3C	00S2-02 伊藤(C3)																
4A	01P004 林		00G324 大越		00G336 中井		00G110 芳賀			調整			00G279 飯田				
4B	01G052 田中(B2)		00G219 石田(B2)				01G265 大原(B1)			01G249 大原(B1)							
4C	01G247 益田				01S2-002 村上				01S2-002 村上			00G101 志村					
6A	01PF009 若槻		01G157 藤原		00G315 田中		00G316 佐藤		01G355 近藤		01G343 今野		01P011 廣川		01G152 白木原		00G302 多田
6B																	
6C																	
7A	01G013 雨宮																
7B																	
7C	調整		01G320 廣己		01G364 山村		01G120 内本		00G076 原田			01G327 松林		01G097 吉田		01G326 清水川	
8A																	
8B																	
8C	99S2-003 雨宮(C2)																
9A	01G319 太田		00G078 岩澤		01G087 宮永		00G263 大田		00G251 田淵			00G074 竹中					
9C	01G275 山本		01G269 櫻井		01G270 櫻井		00G066 上野		00G067 上野		01G377 高橋						
10A	01G049 佐々木				00G052 大原				01G286 松原						01G097 吉田		
10B	01G316 野村		00G109 島田		00G073 大塚		00G083 吉武		01G321 一園		00G111 一園		01G292 西川		01G094 藤原		01G092 泉
10C	01G181 株		01G375 菅田		00G247 加藤		01G311 吉田		00G254 金谷		00G163 片岡		00G321 島		01P014 窪田		00G150 平井
11A	01G107 下山																
11B	01G312 朝倉																
11C																	
11D	ビームライン調整 齋藤																
12A																	
12B																	
12C	共同研究		共同研究		00G285 中井		01G075 藤岡										
Date	10/15	10/16	10/17	10/18	10/19	10/20	10/21	10/22	10/23	10/24	10/25	10/26	10/27	10/28			
Time	MON	TUE	WED	THU	FRI	SAT	SUN	MON	TUE	WED	THU	FRI	SAT	SUN			
Operation	M	B	USER RUN						MA/M	B	USER RUN						
13A	01G059 近藤			99S2-001 八木				00G090 大柳									
13B	00G080 大柳							00G012 奥平			01G108 田中						
13C																	
14A	01G043 V-Streltsov																
14B	00G047 石田																
14C	99S2-002 板井(C1)																
15A	WG		01G185 八田		00G146 松岡		00G150 平井		00G221 大高(C2)			00G030 高橋(C2)		00G067 上野			
15B	00S2-003 高橋(B2)																
15C	00G222 水野																
16A	01S2-002 村上(A2)		01G007 J-Harries				01G007 J-Harries			01G007 J-Harries			01G063 松村(A2)				
16B																	
17A																	
17B																	
17C																	
18A	00G191 持嶋																
18B	00G293 稲垣			00G141 小林		01G150 竹中		01PF009 若槻			00G314 山口		01G146 西山		00G289 CHEN		01G158 野尻
18C	01G225 竹村				00G213 平井		00G007 奥田			00G332 山中		00G212 唐		00G234 中山			
19A	01G004 奥田																
19B	01G020 幸																
20A	01G029 小野																
20B																	
27A	00G280 斎藤		00G265 矢板		01G334 馬場		01G334 馬場			01G329 大貫		00G265 矢板		00G244 小西			
27B	00G333 小林		00G160 檜枝		00G335 檜谷		00G195 小出			00G195 小出		01G009 鈴木					
28A																	
28B																	
Date	10/15	10/16	10/17	10/18	10/19	10/20	10/21	10/22	10/23	10/24	10/25	10/26	10/27	10/28			
Time	MON	TUE	WED	THU	FRI	SAT	SUN	MON	TUE	WED	THU	FRI	SAT	SUN			
Operation	STOP																
NE1A1																	
NE1A2																	
NE1B																	
NE3A																	
NESA																	
NE5C																	

Date	10/29	10/30	10/31	11/1	11/2	11/3	11/4	11/5	11/6	11/7	11/8	11/9	11/10	11/11	
Time	9	12	9	12	9	12	9	12	9	12	9	12	9	12	
Operation	M	B(SB)	USER RUN (Single Bunch)					M	B	USER RUN					
1A	立上														
1B	00G217 真藤				01S2-002 村上				調整			01G040 山本			
2A															
2C	01G026 小林							01U004 山田							
3A	01G008 東							01G052 田中			00G064 藤岡				
3C	00S2-02 伊藤														
4A	00G279 飯田			01G249 大隅(B1)				00G088 高西			00G049 秋谷(B1)				
4C	01S2-002 村上							01G036 阿部							
6A	00G123 似内	01G151 白井	01G345 千下	01G344 樋口	01G350 北所	01G164 渡									
7A	01S2-003 本田							01S2-003 本田							
7B															
7C	01P021 大里	01G364 山村			01G310 藤田			01G113 原田			搬入	01G273 斉藤			
8A	調整 間瀬														
8B															
8C	99S2-003 雨宮														
9A	SXテスト			モノクロテスト		00G269 廣己	01G130 船引	共同研究	共同研究	00G083 吉武	01G115 山下	01G119 Cazoria			
9C	01G286 松原														
10A															
10B	01G139 岡本		01G133 吉武		01G114 原田										
10C	WG作業				00G100 吉田										
11A	01G125 田中				01G331 Fons										
11B	検出器テスト														
11C															
11D															
12A															
12B															
12C	01P006 安藤		01G126 中川		01G298 山口			共同研究	00G267 高橋	01G122 藤		00G280 岩澤			
Date	10/29	10/30	10/31	11/1	11/2	11/3	11/4	11/5	11/6	11/7	11/8	11/9	11/10	11/11	
Time	9	12	9	12	9	12	9	12	9	12	9	12	9	12	
Operation	M	B(SB)	USER RUN (Single Bunch)					M	B	USER RUN					
13A	01G059 近藤														
13B	00G091 大柳														
13C	13C調整および性能評価														
14A	00G022 岸本				01G041 V-Straitsov			01G065 高橋							
14B	調整(C1)				01G031 三井		01G360 取越			99S2-002 坂井					
15A	01G185 八田		01G377 高橋		WG			00G256 Gasponov	01G082 森田	00G069 西川	00G252 飯山				
15B	01G022 森(B1)							01G022 森(B1)							
15C	00G046 深町							01P019 志村							
16A															
16B	01G008 東							00G183 小泉							
17A															
17B															
17C															
18A															
18B	00G136 藤本		01G352 田之倉		00G308 田中			01G353 片柳		00G101 志村					
18C	00G212 廣							01G044 藤野							
19A															
19B	01G026 小林			00G191 藤岡			01G028 大浦			00G016 香					
20A	01G190 吉井														
20B															
27A	01G334 馬場		共同研究			00G082 奥野			00G160 樽枝		00G320 谷原	共同研究	01G367 高原	00G335 横谷	
27B	00G105 岡本				01G116 菅沼										
28A															
28B	01G199 岩住							00G008 中村							
Date	10/29	10/30	10/31	11/1	11/2	11/3	11/4	11/5	11/6	11/7	11/8	11/9	11/10	11/11	
Time	9	12	9	12	9	12	9	12	9	12	9	12	9	12	
Operation	STOP														
NE1A1															
NE1A2															
NE1B															
NE3A															
NE5A															
NE5C															

Date	11/12	11/13	11/14	11/15	11/16	11/17	11/18	11/19	11/20	11/21	11/22	11/23	11/24	11/25
Time	9	9	9	9	9	9	9	9	9	9	9	9	9	9
Operation	M	B	USER RUN					M	B	USER RUN				
1A														
1B			01G252 澤			01G245 下村			01G245 下村		01G230 副島		01G064 出口	
1C														
2A														
2C					00G184 石井						01G328 小野			
3A			01G070 八島			01G048 佐々木					01G048 佐々木			
3B					01G015 長田						01G034 秋本			
3C					00S2-02 伊藤(C3)						00S2-02 伊藤(C3)			
4A			共同研究			00G057 雨宮			00G057 雨宮			00G058 雨宮		
4B					01G188 虎谷(B2)				01G188 虎谷(B2)		01G070 八島(B2)			
4C			01G036 阿部		01G061 橋井		00G031 魚崎		00G031 魚崎		01G255 藤井			
6A			01G156 藤原		01G339 石井		00G305 田之倉	01G347 野中	01G345 千田	00G122 福嶋	01G165 広津	01G351 田之倉	01G167 田中	
6B														
6C														
7A					00G282 大内				00G282 大内			00G173 横山		
7B														
7C			01G273 斎藤	装置 入替		01G196 林					01G203 岩住			
8A						調整					調整			
8B														
8C					99S2-003 雨宮(C2)						99S2-003 雨宮(C2)			
9A					01G282 田淵						00G276 朝倉			
9C					00G199 澤				00G199 澤		01G250 若林			
10A					01G243 栗林						01G237 大塚			
10B					00G286 一廣						01G327 松林		00G081 小島	
10C			00G147 松嶋	01G279 神保	01G371 能野	01G379 渡邊	01P022 倉谷	01G270 櫻井	共同研究	01P016 金子	00G034 竹下	00G033 堀見	01G359 平井	
11A					00G195 小出						01PF08 真中			
11B					01G305 近藤						01G305 近藤			
11C														
11D											エンドステーション調整 齋藤			
12A														
12B											00G327 伊藤			
12C					01G283 大淵				調整	共同研究	01G332 Kolobov		01G268 秋本	
Date	11/12	11/13	11/14	11/15	11/16	11/17	11/18	11/19	11/20	11/21	11/22	11/23	11/24	11/25
Time	9	9	9	9	9	9	9	9	9	9	9	9	9	9
Operation	M	B	USER RUN					M	B	USER RUN				
13A														
13B														
13C			01G108 田中			01G297 Oyama					00G024 松林		01G314 今村	
14A					01G054 J-Hester						00G237 高橋			
14B					01G053 早野						99S2-002 坂井			
14C					01P017 澤井(C2)						01PF13 綾谷(C1)			
15A			00G058 雨宮		00G066 上野	01G269 櫻井	00G243 竹中				00G204 長村	00G203 奥田	01G077 今井	01G278 加藤
15B					01G022 森(B1)						00S2-003 高橋(B2)			
15C			01G218 平野				00G038 吉村				00G038 吉村			
16A					00S2-002 村上(A2)								01S2-002 村上(A2)	
16B											01G010 長谷川			
17A														
17B														
17C														
18A					01U005 藤森						01G205 脇田			
18B			01G149 EOM	01G356 矢嶋	01G149 EOM	01G166 油谷	01G149 EOM	01G239 田淵			01G147 SUH	01G148 RYU	01G147 SUH	01G148 RYU
18C			00G212 廣				01P017 高橋							01G042 森
19A					01G001 木村									
19B														
20A					00G157 小林						調整			
20B											01G201 伊藤			
27A			00G157 小林		01G381 宇佐美	00G329 笠井	00G332 前沢	00G335 横谷			00G160 檜枝			
27B					01G180 横谷						01G261 松本			
28A														
28B					00G008 中村						00G178 伊藤			
Date	11/12	11/13	11/14	11/15	11/16	11/17	11/18	11/19	11/20	11/21	11/22	11/23	11/24	11/25
Time	9	9	9	9	9	9	9	9	9	9	9	9	9	9
Operation	STOP													
NE1A1														
NE1A2														
NE1B														
NE3A														
NE5A														
NE5C														

Date	11/26	11/27	11/28	11/29	11/30	12/1	12/2	12/3	12/4	12/5	12/6	12/7	12/8	12/9		
Time	MON	TUE	WED	THU	FRI	SAT	SUN	MON	TUE	WED	THU	FRI	SAT	SUN		
Operation	MA/M	B	USER RUN						M	B	USER RUN					
1A																
1B			01G064 出口				00G233 網塚			00G233 網塚			01G238 岩佐			
1C																
2A																
2C			01G207 仲武				00G187 柳下			00G187 柳下			00G170 早石			
3A					01G049 依々木											
3B					01G021 榎原											
3C					00S2-02 伊藤(C3)											
4A		00G058 雨宮			01G144 櫻井											
4B		01G070 八島(B2)			調整											
4C			01S2-002 村上				01S2-002 村上(有馬)									
6A	01PF010 川崎	01G163 伏俣	00G124 津下	01G160 喜田	00G128 小田原	01G145 水野			00G301 多田	00G139 熊谷	01G346 千田	01G153 田口	01G155 似内	01G351 田之倉		
6B																
6C																
7A					00G173 横山								00G173 横山			
7B																
7C		01G236 河合				01G025 中井							01G024 中井			
8A																
8B																
8C																
9A			00G276 朝倉				01G322 吉朝									
9C			01G250 若林				00G217 秋本									
10A					00G029 杉山											
10B		01G296 吉田	00G270 市川	01G309 市川	00G255 中井		01G080 寺内									
10C		00G149 平井	00G175 平井	01G083 衣笠	01G085 和泉	01G366 和泉	00G163 片岡									
11A					01G009 鈴木											
11B					01G336 木口											
11C					01G034 秋本											
11D																
12A																
12B																
12C																
Date	11/26	11/27	11/28	11/29	11/30	12/1	12/2	12/3	12/4	12/5	12/6	12/7	12/8	12/9		
Time	MON	TUE	WED	THU	FRI	SAT	SUN	MON	TUE	WED	THU	FRI	SAT	SUN		
Operation	MA/M	B	USER RUN						M	B	USER RUN					
13A																
13B																
13C																
14A					00G055 野島											
14B					01G053 平野											
14C			00G041 船守(C2)				01G173 森(C1)									
15A			00G237 高橋		01G276 高野	WG	01P008 大塚									
15B					00S2-003 高橋(B2)											
15C			00G038 吉村				00G046 深町									
16A					01S2-002 村上(A2)											
16B																
17A																
17B																
17C																
18A					01G205 脇田											
18B		00G309 井深	01G354 大石		01G341 神鳥	00G310 栗栖	01G150 竹中									
18C			01G042 森			00G220 城谷										
19A					00G171 木下											
19B																
20A					01G201 伊藤											
20B																
27A			01G381 宇佐美		00G160 檜枝	00G332 前沢	00G335 横谷									
27B			01G329 大貫		01G116 菅沼		01G140 永目									
28A																
28B					00G178 伊藤											
Date	11/26	11/27	11/28	11/29	11/30	12/1	12/2	12/3	12/4	12/5	12/6	12/7	12/8	12/9		
Time	MON	TUE	WED	THU	FRI	SAT	SUN	MON	TUE	WED	THU	FRI	SAT	SUN		
Operation	STOP															
NE1A1																
NE1A2																
NE1B																
NE3A																
NE5A																
NE5C																

Date	12/10	12/11	12/12	12/13	12/14	12/15	12/16	12/17	12/18	12/19	12/20	12/21	12/22	12/23	
Time	9	12	9	12	9	12	9	12	9	12	9	12	9	12	
Operation	M	B(3GeV)	USER RUN (3GeV)										B(3GeV)	3GeV	STOP
1A															
1B		01G238 岩佐							01G247 益田						
1C															
2A															
2C		00G170 早石							00G180 村上						
3A			01G241 中村						01G246 林						
3B						00G017 技元									
3C						00G036 安藤(C2)									
4A		00G110 芳賀	00G324 大越	00G161 中井		01G325 中井			01G144 櫻井						
4B			01G249 大隈(B1)					01G264 沼子(B1)		01G067 宮本(B1)					
4C			01S2-002 村上(石井)					01S2-002 村上							
6A		01G166 油谷	00G292 中江	共同研究	01PF010 川崎	00G294 藤本	00G140 片柳	01G158 野尻	共同研究						
6B															
6C															
7A					01S2-003 太田										
7B															
7C					00G189 中村				01G091 岩佐						
8A															
8B															
8C					共同研究										
9A		01G195 光田			01G117 朝倉	01G306 岡本		01G089 Yuri		01G296 吉田					
9C			00G217 秋本					01G055 高橋							
10A			01G219 大星					00G205 劉島							
10B		共同研究	共同研究	共同研究		00G253 宮永		00G272 宮永		01G321 一國					
10C		00G162 片岡	01G363 今元	01G174 加藤	01G371 能野	00G040 田代		00G148 平井		01G379 渡邊					
11A		01G197 齋藤			00G175 齋藤			01P001 北本							
11B		00G328 伊藤			分光結晶交換・調整			01G034 秋本							
11C															
11D															
12A					共同研究										
12B															
12C				共同研究	01G330 Fons	00G248 久保園		01G131 松風		00G076 廣田					
Date	12/10	12/11	12/12	12/13	12/14	12/15	12/16	12/17	12/18	12/19	12/20	12/21	12/22	12/23	
Time	9	12	9	12	9	12	9	12	9	12	9	12	9	12	
Operation	M	B(3GeV)	USER RUN (3GeV)										B(3GeV)	3GeV	STOP
13A				99S2-001 八木					01G069 近藤						
13B				00G090 大柳					00G091 大柳						
13C															
14A				01G045 櫻井					ビームライン調整						
14B						99S2-002 坂井									
14C				01G227 草場(C2)	00G041 船守(C2)			00G211 久保(C2)							
15A	01G377 高橋	01G176 Quinn		00G040 田代	00G264 久保本		01G374 Fink		01G372 Timchenko						
15B		01G062 小島					01G068 水野								
15C					00G200 秋本										
16A								01G224 林(A1)							
16B				01G212 宮原											
17A															
17B															
17C															
18A						00G007 奥田									
18B			01G346 千田	00G118 田之倉	00G304 宮原	01G169 渡邊	00G120 YUAN		01PF010 川崎						
18C					00G045 辻										
19A															
19B						01G194 幸									
20A						01G198 亀田									
20B															
27A					01G334 馬場				00G265 矢坂						
27B		00G320 谷原	00G334 小林	共同研究	00G334 小林	01G381 宇佐美	00G105 岡本		00G265 矢坂						
28A					00G195 小出				01G009 鈴木						
28B															
Date	12/10	12/11	12/12	12/13	12/14	12/15	12/16	12/17	12/18	12/19	12/20	12/21	12/22	12/23	
Time	9	12	9	12	9	12	9	12	9	12	9	12	9	12	
Operation	STOP														
NE1A1															
NE1A2															
NE1B															
NE3A															
NE5A															
NE5C															