



放射光共同利用実験審査委員会速報

実験企画調整担当 小林 克己
宇佐美徳子

2006年7月4日,5日(一部の分科会は6月28日に開催)に放射光共同利用実験審査委員会が開かれました。審議の結果,以下のような実験課題が採択されました。

1. G型, P型の審査結果

今年5月8日に締め切られた平成18年度後期のG型, P型の共同利用実験課題申請にはG型196件, P型10件の応募があり, G型188件, P型11件(G型からP型に変更になった1件を含む), 計199件の課題が採択され, 不採択が7件となりました。採択課題のうち, 条件付きとなったものは16件でした。採択課題名および申請課題に対する評価の分布は別表を参考にして下さい。

今回は, これまでに採択・実施された課題からの報告論文数が少なく, かつそれに関する問い合わせに何の応答も無いと言う理由から条件付きとなった課題が7件ありました。それらの課題では評点が減点されています。これについては課題申請者への決定通知書に明記されます。今後課題申請される時にこのようなことが起きないように, 論文登録を忘れずに, かつ速やかにお願いします。

申請書の書き方が悪いために評点を下げた課題が少なからずありましたので, 申請書記入にあたっては以下のURLをご一読下さい(http://pfwww.kek.jp/users_info/pac_application/app_guide.html)。

今回申請された課題の一つは挿入光源の磁石列にテーパーをつけて光を出すという課題で, 採択はされましたが, 「テーパーを付けたIDの運転のスタディを行った後に実施すること」という施設側への条件がつかしました。

また, 条件付き課題となった課題の決定通知書には, 条件に関する最初の返答(最終返答でなくても良い)に関する期限を明記し, それまでに何の応答も無かった場合には不採択とすることが承認されました。

2. S2型課題の審査

S2型課題が1件申請されていましたが, 不採択となりました。

3. PF研究会

18年度後期に開催されるPF研究会として以下の申請が採択されました。

「放射光の医学応用Ⅱー病理診断・臨床診断への道ー」

提案代表者: 山口巖(筑波大), 安藤正海(理科大)

開催予定時期: 平成18年11月~19年3月までの期間

4. 放射光共同利用実験審査委員会の構成について

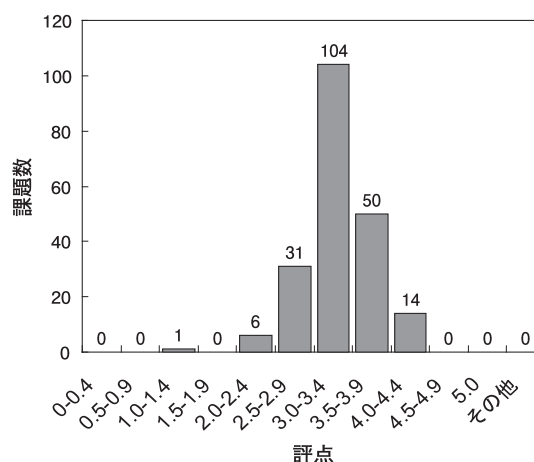
物質構造科学研究所長の下に「放射光戦略策定WG(仮称)」を設置することが運営会議で認められたので, その役割の多くが重複する研究計画検討部会は廃止されることとなりました。これに伴い, 放射光共同利用実験審査委員会の委員長が野村主幹に交代することが承認されました。また実験課題審査部会の委員の追加が承認されました。

5. 次回以降の課題申請・審査について

申請課題の審査事務の効率化を計る為に, 課題申請および審査の方法を変更する事が了承されました。申請に関する主な変更点は以下の通りです。提出先等詳細につきましては, 決まり次第PFホームページ(<http://pfwww.kek.jp/indexj.html>)にてお知らせ致します。

- 課題申請はワード文書またはPDF形式の書類をメール添付で受け付けることとする(課題責任者の印またはサインは不要)。外国からの申請でコンタクトパーソンが記載されていた場合は事務方からコンタクトパーソンに連絡を取り, 承諾の確認をする。
- 申請書の受理通知はメールで行う。

平成18年度後期 PAC 評点分布



平成18年度後期放射光共同利用実験採択課題一覧

受理番号	課 題 名	所 属	実験責任者	ビーム ライン
2006G219	多軸冷却試料マニピュレータを用いた擬二次元物質の角度光電子分光開拓Ⅱ	産総研	相浦 義弘	1C
2006G220	W(110)上に形成されたエピタキシャル α -La(0001)厚膜の角度分解光電子分光研究	弘前大理工	加藤 博雄	3B, 1C, 18A
2006G221	フラーレンピーボッドの光電子分光	首都大学東京理工	石井 廣義	11D, 28A
2006G222	Ni,Co/Cu(001) 薄膜の磁化方向に依存する分子の吸着構造	東大理	雨宮 健太	11A, 7A
2006G223	光二重電離過程による電子相関の研究	新潟大理	副島 浩一	28A, 16B
2006G224	高分解能光電子分光による遷移金属硅化物の電子状態の研究	東大物性研	柿崎 明人	18A, 19A
2006G225	3d遷移金属原子の3pおよび3s領域の光イオン化	明星大理工	長田 哲夫	16B, 3B
2006G226	グラファイト上へのアルカリ金属吸着系の電子状態	物構研	鎌倉 望	1C
2006G227	深さ分解EXAFS, XMCDによるCo/Ru薄膜の磁性と構造の研究	物構研	雨宮 健太	7C, 11A, 7A
2006G228	Fe/Cu(001)薄膜の磁性と構造に対するCO吸着の効果の研究	物構研	雨宮 健太	11A, 7A
2006G229	吸着子が媒介したシリコン(111)再構成表面の多原子共鳴光電子分光による研究	岡山大理界面科学研究施設	脇田 高德	18A
2006G230	磁気ボトル付飛行時間型電子分析器+チョッパーによる原子分子の内殻電離に起因する多重電離過程	物構研	伊藤 健二	1C, 11A
2006G231	Photoabsorption cross sections of carbon dioxide in the vacuum ultraviolet	Physics Dept., Wellesley College	Glenn Stark	20A
2006G232	Ti酸化物の共鳴X線ラマン散乱の研究	弘前大理工	手塚 泰久	7C, 15B1
2006G233	放射光によるCold Collision電子分光法の開発	東工大理工	北島 昌史	20A
2006G234	軟X線発光分光による(Pr,Al)置換型SrTiO ₃ 微粒子の光誘起発光の研究	広島大理	中島 伸夫	2C
2006G235	強相関電子系化合物の角度分解軟X線磁気円・線二色性の角度、温度、及び磁場依存性	物構研	小出 常晴	11A, 7A, NE1B
2006G236	軟X線共鳴散乱・回折によるナノスケール周期構造を持つ磁性体・強相関系物質の研究	物構研	小出 常晴	NE1B, 2C, 11A
2006G237	配向性DNAの運動量密度	群馬大工	桜井 浩	NE1A1
2006G238	軟X線放射光のパルス長短縮化の基礎研究	首都大学東京理工	宮原 恒昱	16B, NW12A
2006G239	共鳴X線発光スペクトルの偏光解析手法の開発	物構研	岩住 俊明	7C, 15B1
2006G240	多層膜蒸着CCDを使った撮像偏光計の特性評価	立教大理	北本 俊二	11A, 12A
2006G241	直線・円偏光XAFS法およびDAFS法による物質の構造と磁性	東大新領域創成科学	上エ地義徳	8C2, 15B1, 15C
2006G243	極端に非対称なX線回折法による絶縁体と半導体の界面に関する研究	名大工	秋本 晃一	15C
2006G244	超格子構造の断面観察のための細線状X線ビームに関する研究	名大工	秋本 晃一	14B
2006G246	キラル磁性体のX線吸収分光	東北大多元物質科学研	有馬 孝尚	3A
2006G247	GaN/GaN _{1-x} In _x ヘテロ接合界面ならびにGaN層中でのIn原子分布のX線CTR散乱法による研究	名大工	田淵 雅夫	6A
2006G248	セレン原子を含む有機伝導体の構造物性	東工大理工	川本 正	1B, 4C
2006G249	含水鉱物の精密な圧縮率の測定からみた水素結合の対称化	東大理	鍵 裕之	18C
2006G250	高圧相転移における結晶粒核生成プロセスのX線その場観察	九大理	久保 友明	NE5C
2006G251	高圧下における結晶粒成長カイネティクスのX線その場観察	九大理	久保 友明	13A, 18C
2006G252	Pd-K吸収端でのX線異常散乱法によるPd-Cu-P系金属ガラスの局所構造解析	東理大理工	春山 修身	NW10A
2006G253	高温型斜方輝石の高温X線回折による結晶構造と相転移機構の解明	京大理	三宅 亮	4B2, 3A, 6C
2006G254	MgAl ₂ O ₄ 高圧相の結晶構造におよぼす圧力の影響	東北大理	工藤 康弘	10A
2006G255	Bi _{1-x} Sr _x MnO ₃ の電荷・軌道整列の研究	東北大多元物質科学研	有馬 孝尚	4C, 1B
2006G256	金属原子ドーピングフラーレン結晶の高圧-低温相の研究	岡山大自然科学	久保園芳博	1B
2006G257	ルチル型構造を有するフッ化マグネシウムとフッ化亜鉛の高圧相転移	東北大金属材料研	草場 啓治	NE5C, 14C2
2006G258	カーボンナノチューブ複合体の構造研究	首都大学東京理工	真庭 豊	1B
2006G259	アルカリ吸蔵ゼオライトの着色現象と構造	首都大学東京理工	真庭 豊	1B
2006G260	X線位相イメージングによるタンパク質結晶中の欠陥の観察	横浜市大国際総合科学	橘 勝	14B
2006G261	Al-Ni-Co, Al-Ni-Fe準結晶の共鳴X線非弾性散乱	防衛大機能材料工	阿部 洋	4C, 16A2
2006G262	沈み込むスラブ鉱物の配位多面体の圧縮機構に及ぼすOH \rightleftharpoons F置換の影響	東北大理	栗林 貴弘	10A

2006G263	チタン酸バリウムBaTi ₂ O ₅ の強誘電-常誘電相転移	東工大総合理工	八島 正知	4B2, 6C
2006G264	セリアージルコニア系における正方-立方相転移のその場観察	東工大総合理工	八島 正知	4B2, 6C
2006G265	ゾーンプレートX線位相差顕微鏡を用いた高分解能3次元位相コントラストCT	筑波大数理物質科学	渡辺 紀生	3C2, 3C3
2006G266	超高分解能結晶格子評価システムの構築	物構研	張 小威	3C2, 14B, NE3A
2006G267	プロトン伝導体K ₃ H(SeO ₄) ₂ の電子密度分布	物構研	鹿内 文仁	1B, 10A
2006G268	縮小π系ドナーからなる分子性導体の電荷秩序に関する研究	筑波大数理物質科学	西川 浩之	1B
2006G269	フラーレン誘導体ナノウィスカー構造体の結晶構造の解明	法政大工	緒方 啓典	1B
2006G270	高圧下における金属-軽元素系の熔融に関する研究	東北大理	近藤 忠	13A
2006G271	次元制御可能な有機無機複合型量子構造半導体の高圧構造物性	筑波大数理物質科学	松石 清人	18C
2006G272	ビスマスクラスタの結晶-アモルファス転移	富山大理	池本 弘之	1B
2006G273	RB ₄ およびRB ₂ Cにおける特異な磁気秩序と四極子秩序	東北大理	松村 武	3A, 4C, 1A
2006G274	新型結晶X線ウェーブガイドの開発とその応用	埼玉工大工	深町 共榮	15C
2006G275	軽元素水素化物の高圧構造多形のX線回折	物質・材料研究機構	中野 智志	13A, 18C
2006G276	対向型焼結ダイヤモンドアンビルを用いた超高温高圧X線回折実験技術の開発	東大物性研	八木 健彦	14C2
2006G277	遷移金属酸化物における軌道秩序の不純物効果	東北大理	村上 洋一	1B, 4C, 3A
2006G278	放射光によるCD評価法の研究	産総研	藤本 弘之	NE3A, 3C2
2006G279	シリコン単結晶球体上の自然酸化膜の膜厚測定法の開発	産総研	早稲田 篤	3C2, 9C, 18B
2006G280	Si基板上に形成したBi層状構造強誘電体薄膜・界面の構造研究	福岡大理	香野 淳	4C
2006G281	高圧下での単結晶構造解析による強誘電体の電子密度および誘電性の変化に伴う結晶構造	阪大極限量子科学研究セ	中本 有紀	10A
2006G282	Mn _{3-x} Ti _x O ₄ , Mn _{2-x} Ti _x O ₃ , MgTiO ₃ の高圧相の構造、電子密度の組成、圧力変化	阪大極限量子科学研究セ	山中 高光	10A
2006G283	Mnチタノイトのポストスピネルとポストペロプスカイトの構造と安定領域の決定	阪大極限量子科学研究セ	山中 高光	13A, 18C
2006G284	自己集合性巨大金属錯体の結晶構造解析と光誘起不安定中間体のその場観察	東大工	河野 正規	NW2A
2006G285	X線異常散乱法による、苗木石の中距離構造解析	東大理	杉山 和正	NW10A
2006G286	SiC結晶中の転位のX線トポグラフによる研究	産総研 パワーエレクトロニクス研究セ	松畑 洋文	15C
2006G287	白色X線を用いた有機薄膜からのX線導波路現象リアルタイム観測	東北大金属材料研	林 好一	3C3
2006G288	X線屈折コントラスト法によるチタン水素化合物中の水素の拡散係数の決定	島根大理工	水野 薫	14B
2006G289	微小角入射トポグラフによるZnTe半導体薄膜中の格子欠陥の研究	島根大理工	水野 薫	15C
2006G290	気球搭載用硬X線偏光度検出器PHENEXの性能試験	山形大理	郡司 修一	14A
2006G291	陽極酸化ポーラスアルミナのXAFS測定	日大理工	高瀬 浩一	11A
2006G293	棒状高分子のスメクチックC-スメクチックA-コレステリック相転現象の時分割X線測定	科学技術振興機構	大越 研人	15A
2006G294	Role of organo-sulfur compounds in the conservation of archeological wood and organic artifacts.	Physics Department, Old Dominion University	Desmond Cook	11B, 27B, 9A
2006G295	ブロックコポリマーナノ相分離における配向構造形成ダイナミクス	東工大資源化学研	鎌田 香織	10C
2006G296	超臨界流体溶液系のゆらぎ構造の研究	千葉大自然科学	西川 恵子	15A
2006G297	ポリエチレンブレンドを用いた流動場におけるシシケバブ構造形成過程の解明	京大化学研	松葉 豪	15A
2006G298	ポリエステル系高分子の融点近傍における結晶化誘導期の構造形成過程	京大化学研	松葉 豪	10C
2006G299	抗酸化作用を有するキトサン-フラーレン複合体の自己集合構造のSAXSによる特性解析	東理大理	矢島 博文	10C
2006G300	局所構造解析による新規機能性電子セラミックスの研究開発	名工大工	大里 齊	7C, 9A
2006G301	小角X線散乱法によるイオン液体の液体構造の研究	千葉大自然科学研究科	鮎澤 (新井) 壺沙子	15A
2006G303	水中油滴型エマルジョン油滴内の高融点油脂の油水界面における結晶化の観察	広島大生物圏科学	上野 聡	4A
2006G304	液体Bi-Te混合系の構造	富山大理	池本 弘之	9A, NW10A
2006G305	X線異常散乱効果を用いたソフトマターのマイクロ構造解析	北大工	折原 宏	10C

2006G306	X線散乱法によるオレフィン系高分子材料界面における高分子拡散挙動の観察	東大新領域創成科学	雨宮 慶幸	15A, 4A
2006G307	酸性貫入岩に伴う熱水系の化学的進化	筑波大生命環境科学	林 謙一郎	4A
2006G308	ラメラ層間に制約された金属イオンの構造解析	東理大総合研究機構	大久保貴広	NW10A, 7C
2006G309	固体表面に照射された希ガス元素のX線光電子分光並びにオージェ電子分光	原子力機構	大澤 崇人	27A
2006G310	軟X線領域の顕微XAFSによる固体表面のchemical-state- selective mapping	原子力機構	馬場 祐治	27A
2006G311	医療用金属錯体の生理的条件下におけるXAFS分光	奈良女子大生活環境	原田 雅史	12C, NW10A
2006G312	プラズマCVDによる各種基板への単一相BCN薄膜の調製とその電子構造解析	佐賀大理工	永野 正光	27A, 11A
2006G313	ラジカル活性化機能に優れた金属イオンで修飾したメソポーラスシリカのXAFS測定	産総研	三村 直樹	7C, 9A, 9C
2006G314	イオン交換樹脂中のルビジウムイオンの水和構造の解析	山梨大機器分析セ	阪根 英人	NW10A
2006G315	マクロな異方性の付与がゲルのマイクロ構造に及ぼす影響	九大工	原 一広	7C
2006G316	シリカガラス中の注入Brイオンの配位状態	産総研	福味 幸平	12C
2006G317	弱偏析力系ジブロック共重合体が形成するマイクロ層分離構造の特異的電子密度プロファイルの解析	名工大工	山本 勝宏	9C, 15A
2006G318	酸化物核燃料乾式再処理に関わるアクチノイドイオン周囲のXAFS構造解析	東工大原子炉工学研	松浦 治明	27B
2006G319	熔融希土類フッ化物中における金属イオン周囲の局所構造に及ぼす酸化物イオン混合効果	東工大原子炉工学研	松浦 治明	12C
2006G320	時分割XAFS法による担持クロム種の動的挙動の解析	京大工	宍戸 哲也	NW2A, NW10A
2006G321	陶器の抗菌釉薬中に存在するZnとAgに対するXAFS分析	徳島大総合科学	沼子 千弥	9A, 12C
2006G322	塩化銀極薄膜への紫外線照射効果および膜上の水の反応のCIK-XAFSによる研究	東京農工大工	遠藤 理	11B
2006G323	グラファイト(0001)面に形成した鎖状分子カラムパターン上のカリウムの特異な凝集構造のXAFSによる解析	東京農工大工	遠藤 理	11B
2006G324	リグニンの超臨界水ガス化に高活性な担持ルテニウム触媒の構造解析	産総研 コンパクト化学プロセス研究セ	白井 誠之	NW10A
2006G325	光応答型配位子のアクチノイドイオン認識機構解明	原子力機構	矢板 毅	27A, 27B
2006G326	水分解用光触媒に担持した助触媒のXAFS解析	東理大理	工藤 昭彦	NW10A, 9A
2006G327	XAFSおよびXPSによるクエン酸添加超深度脱硫NiMo/チタニア-アルミナ触媒の高活性化の解析	上智大理工	瀬川 幸一	NW10A, 7C, 12C, 13C
2006G329	Ga _{1-x} Mn _x N希薄磁性半導体中のMnドーパントの局所電子構造	京大工	田中 功	11A
2006G330	低温XAFSによるZnGa ₂ O ₄ 系ナノ粒子の結晶評価	物質・材料研	江場 宏美	7C, 9A, 9C
2006G331	硫化雰囲気によるCo-Mo系水素化脱硫触媒の活性相構造変化の解明	島根大総合理工	久保田岳志	12C, 9C, NW10A
2006G332	カルボン酸架橋ルテニウム二核ユニットポリマー錯体の構造と磁気的性質の解明	島根大総合理工	半田 真	NW10A
2006G333	金属錯体高分子が形成する超分子ナノ構造および構造転移の異常分散効果を用いたX線小角散乱法による研究	九大理	安中 雅彦	10C
2006G334	両親媒性高分子の水中における構造形成とその生体分子との複合体形成の時分割X線小角散乱法による研究	九大理	安中 雅彦	10C
2006G335	有機分子修飾TiO ₂ (110)表面を用いた原子状金属種の合成と三次元構造解析	北大触媒化学研究セ	田 旺帝	9A
2006G336	液相還元法で調整したPdTe触媒の構造解析	北大触媒化学研究セ	朝倉 清高	NW10A
2006G337	メタンスチームリフォーミングにおける規則配列Ce ₂ Zr ₂ O ₈ 結晶性酸化物担持Ni触媒のXAFS研究	東京大理	岩澤 康裕	9A, 9C, 12C
2006G338	遷移金属クラスターのXAFSによる構造解析	筑波大数理物質科学	藤澤 清史	7C
2006G339	配位子K吸収端を用いた遷移金属錯体の電子構造の解明	筑波大数理物質科学	藤澤 清史	9A
2006G340	Structure of the amorphous phase formed by swift heavy-iron irradiation of compound semiconductors	Australian National University	Mark Ridgway	NW10A
2006G341	X-ray Absorption Spectroscopic Studies of Bioinorganic Systems	School of Chemistry, University of Sydney	Peter A. Lay	NW10A
2006G342	2成分アイオノマーブレンドの不均質なイオン会合体と力学特性	岐阜大工	香水 祥一	10C, 15A
2006G343	シリカで被覆した合金ナノ粒子の局所構造解析	九大工	中川 敬三	9A, NW10A
2006G344	ディーゼルPM燃焼触媒の活性点局所構造解析	熊本大自然科学	池上 啓太	NW10A, 7C, 9A
2006G345	強誘電性液晶の局所分子秩序と層構造のX線散乱および光学手法による動的解析	物構研	飯田 厚夫	4A

2006G346	高エネルギーXPSおよび顕微XPSを用いた鉄シリサイド化合物の生成・凝集および酸化過程に関する検討	原子力機構	山本 博之	27A
2006G347	水圏でのバクテリア活動の指標となる重希土類元素の濃縮メカニズムの解明	広島大理	高橋 嘉夫	12C
2006G348	縞状の水酸化鉄沈殿の形成機構の解明	広島大理	高橋 嘉夫	4A
2006G349	光検出XAFS法による銅イオン交換ゼオライトのサイト選択的構造解析	岡山大自然科学	黒田 泰重	9A
2006G351	XAFSによるアモルファス状Zn添加アパタイトの局所構造評価	大阪府立大工	中平 敦	9A
2006G352	土壌有機物中の鉄、アルミニウム鉱物相のXANESによる同定	農業環境技術研	山口 紀子	11A, 9A
2006G353	シリコン絶縁薄膜の表面深さ方向元素組成に関する研究	弘前大理工	遠田 義晴	11D, 3B, 1C
2006G354	ガス雰囲気電子収量NEXAFS法の開発と大気圧下表面化学への展開	東大理	近藤 寛	7A
2006G355	高速NEXAFSとマイクロXPSによる表面反応機構の研究	東大理	近藤 寛	7A, 2C
2006G356	マグネタイトナノ粒子の構造と電子状態のXAFSによる解析	千葉大理	小西 健久	9A, 9C, 12C
2006G357	XANESによる隕石中に含まれる角閃石のFe ³⁺ /ΣFe比の決定	東大理	三河内 岳	4A
2006G358	改良水熱処理により合成された金属含有メソポーラスバルク体の局所構造と状態解明	大阪府立大工	中平 敦	27A
2006G360	酵素ストレージ機能を示すランタノイドオキソ硫酸塩の局所構造解析	熊本大自然科学	池上 啓太	11B
2006G361	X線吸収分光によるプルシアンブルー類似錯体の温度・可視光・X線誘起相転移観察	物構研	石地耕太郎	7C, 9A, 9C
2006G362	選択酸化反応用担持金触媒のin-situ XAFSによる反応条件下構造解析	産総研	阪東 恭子	7C, 9A, 9C
2006G363	In-situ XAFSおよびIR同時測定による動的触媒活性サイト構造解析	産総研	阪東 恭子	7C, 9A, 9C
2006G364	Au(111)表面におけるチオフェンのS-C開裂反応	物構研	佐古恵理香	7A
2006G365	The Crystal Structure of Type II Restriction Enzyme of Sau3AI	School of Life Sciences, Fudan University	Xiaojian Hu	5A
2006G366	バクテリア転写因子の特異なDNA認識機構の構造学的研究	国立遺伝学研構造遺伝子セ	伊藤 啓	5A
2006G367	低分子結合型チモゲン分泌顆粒結合型タンパク質の構造決定	青山学院大理工	有井 康博	6A, NW12A
2006G368	フラビン酵素のX線結晶構造解析	北里大理	井田 孝	17A, 5A
2006G369	緑膿菌の輸送タンパク質の構造解析	北里研抗感染症薬研究セ	中江 太治	5A, 17A
2006G370	細胞の分化・ガン化に関わるDvl-DIX及びDvl-Axin複合体の構造解析	兵庫県立大生命理学	柴田 直樹	NW12A
2006G371	超好熱菌Pyrococcus hirikoshii由来DNA polymerase Dの構造解析	産総研生物情報解析研究セ	松井 郁夫	6A
2006G372	S1p2-a C2ドメインの結晶構造解析	物構研	若槻 壮市	5A, 6A, 17A
2006G373	α-L-イゾロニダーゼの結晶構造解析	物構研	若槻 壮市	5A, 6A, 17A
2006G374	ヒト由来糖転移酵素の結晶解析-ppGalNAcTs β 3GnT6FUT9-	産総研糖鎖工学研究セ	成松 久	NW12A, 5A, 6A
2006G375	トロポニン・トロポミオシン結合の構造基盤解明	帝京大理工	若林 健之	NW12A
2006G376	Non-specific nucleases in apoptosis	Institute of Molecular Biology, Academia	Hanna S. Yuan	NW12A
2006G377	Geomic studies of the cytidine deaminase superfamily: from mononucleotide to RNA(DNA)-editing deaminases	National Yang-Ming University	Shwu-Huey Liaw	NW12A, 5A
2006G378	penta-EFハンド蛋白質ALG-2とメンブレントラフィック制御因子の複合体の結晶構造解析	物構研	若槻 壮市	6A, 5A, 17A
2006G379	SULT1A3-ポリ酸複合体の結晶構造解析	物構研	若槻 壮市	NW12A, 5A, 6A
2006G380	ジテルペン環化酵素のX線結晶構造解析	東大生物生産工学研究セ	野尻 秀昭	17A, NW12A
2006G381	糖タンパク質の輸送に関わるカーゴレセプターの結晶構造解析	名市大薬学	加藤 晃一	NW12A, 6A, 5A
2006G382	アミノアシルtRNA編集酵素ProXによる基質認識特異性の解明	東北大先進医工学研究機構	村山 和隆	17A, NW12A
2006G383	転写抑制因子Bach1の結晶構造解析	東北大先進医工学研究機構	伊藤 晋敏	5A, NW12A
2006G384	分裂酵母由来gda1pの基質特異性についての結晶構造解析	物構研	若槻 壮市	NW12A, 5A, 6A
2006G385	ガレクチン-9null変異体の糖結合特異性についての結晶構造解析	物構研	若槻 壮市	NW12A, 5A, 6A
2006G386	アミノアシル-tRNA合成酵素様タンパク質GenXの結晶構造解析	理研ゲノム科学総合研究セ	柳沢 達男	5A, NW12A

2006G387	γ-レズルシン酸代謝系酵素群の構造と機能発現機構の結晶学解析	京大化学研	畑 安雄	NW12A, 5A
2006G388	Structural insights into SARS coronavirus proteins	Tsinghua University	Zihe Rao	5A
2006G389	タンパク質群の高次組織化によるCoAアルキル化反応の連携機構の解明	東工大命理工	竹中 章郎	NW12A, 5A, 6A
2006G390	バクテリア由来のグローバル転写因子-DNA複合体の構造決定と転写制御機構の解明	産総研	小池 英明	5A, 6A, NW12A
2006G391	Pyrococcus horikoshii 由来N末端ドメイン欠損型アルギニル-tRNA合成酵素とtRNAの複合体の結晶構造	お茶の水女子大	今野美智子	NW12A, 5A
2006G392	ニトリル水和酵素ファミリーの酵素機能発現に関する結晶学的研究	東京農工大	尾高 雅文	NW12A, 5A, 6A
2006G393	タンパク質構造解析・イメージング用高感度HARP検出器の開発	物構研	三好 敏喜	17A, 5A, 14B
2006G394	スルフォバタイン型界面活性剤とタンパク質の複合体形成	群馬大工	窪田 健二	10C
2006G395	放射光による脱灰エナメル質再石灰化部微量元素の定量分析	長崎大医歯薬学総合	林 善彦	4A
2006G396	X線小角散乱法によるグループII型シャペロニンの反応機構およびプレフォルディンとの相互作用の解析	東京農工大共生科学技術	養王田正文	15A
2006G397	カルモデュリンの立体構造構築原理のSAXSによる検証III	山形大理工	和泉 義信	10C
2006G398	単一リング変異体によるGroELのATP結合及びアロステリック転移機構の研究	東大理	桑島 邦博	15A
2006G399	[NiFe] hydrogenaseの活性中心ペプチドモデル、プロトン付加体とNi-Fe結合探索	東理大理	山村 剛士	9A
2006G400	放射光血管造影を用いた血管新生療法の評価	筑波大人間総合科学	榊原 謙	NE5A
2006G401	Structure and Role of the Calcium Cofactor in Photosynthetic Oxygen Evolution	Lawrence Berkeley National Laboratory	Vittal K. Yachandra	9A
2006G402	Probing the roles of divalent metal ions for regulating RNA-protein interactions using soft X-ray absorption spectroscopy	産総研	Penmetcha K. R. Kumar	9A
2006G403	白内障の進行度と水晶体内のクリスタリンの凝集構造の関連	京大原子炉実験所	杉山 正明	10C
2006G404	マイクロワイヤーを利用した微小焦点蛍光X線源の開発	九大歯学	徳森 謙二	NE5A
2006G406	Folding Mechanism of proline-rich β-sheet proteins. FHA domain and fibronectin	関西医科大医	木原 裕	15A
2006G407	Kinetic analysis on the folding core of beta-sheet protein	関西医科大医	木原 裕	15A
2006G408	脳機能発現におけるミネラル代謝の役割	兵庫県立先端科学技術支援セ	千川 純一	4A
2006G409	軟X線領域における水溶液中の生体試料のイメージング分析	東海大学工	伊藤 敦	12A, 11B, 11A
2006G410	神経系軸索形成におけるグルコシフィンゴ脂質の役割に関する構造学的研究	群馬大工	平井 光博	10C
2006G411	ストレス耐性生物および生化学物質に及ぼす大線量放射光照射の影響に関する研究	広島大生物圏科学	長沼 毅	27B
2006G412	放射光マイクロビーム照射システムを用いた低線量域高感受性の研究	物構研	小林 克己	27B
2006G413	水平ビームを用いる放射光マイクロビーム照射システムの開発	物構研	小林 克己	27B
2006G414	がんの放射線治療に用いる重金属増感剤の探索 その2	物構研	小林 克己	27B
2006P012	室温強磁性半導体(La _{1-x} Ca _x O)Cu _{1-x} Ni _x SのX線MCD	日大理工	高瀬 浩一	NE1B
2006P013	ペロフスカイト型酸フッ化物、PbFeO ₂ Fの結晶構造解析	学習院大理	稲熊 宜之	4B2
2006P014	ラウエトポグラフィによる水晶の相転移点でのドメイン形成の研究	電通大量子・物質工	阿部 浩二	15B1
2006P015	Fe(II)-Fe(III)交互鎖状単一次元鎖磁石の構造・物性に対する圧力効果	東大理	梶原 孝志	1B, 1A
2006P016	量子計測型X線画像装置μPICを用いた高速結晶構造測定法の開発	京大理	谷森 達	14A
2006P017	In situ XAFS測定によるMn層、Ti層からなる新奇層状酸化物中のTi, Mn近接構造の動的変化の解析	東大先端科学技術研究セ	鈴木 真也	7C, 9A
2006P018	XAFSによるMgZnO薄膜中のMg原子の局所構造	弘前大理工	宮永 崇史	11A
2006P019	微小X線ビームを用いた下部マントル起源物質の酸化状態決定の試み	東大理	鍵 裕之	4A
2006P020	Short range order structure of silica-germania and silica-titania glasses synthesized by nanotechnological processes	The State University of Campinas	Carlos Kenichi	9A
2006P021	機能性色素2次元放射線検出シート単色X線に対する応答特性の測定	茨城県立医療大保健医療	佐藤 斉	14C1
2006P022	熱レンズXAFSの開発	東工大理工	原田 誠	7C

*課題名等は申請時のものです。

放射光セミナー

題目：空間中に固定された分子からの内殻励起光電子放出理論

講師：荒井礼子氏（千葉大学大学院自然科学研究科）

日時：2006年5月22日（月）13:40～14:30

題目：The PETRA-3 project and the planned EMBL facilities in Hamburg for structural biology

講師：Drs. Christoph Hermes and Stefan Fiedler（EMBL Hamburg Oustation）

日時：2006年5月23日（火）10:00～11:00

題目：有機薄膜系の電子分光フロンティア

講師：上野信雄氏（千葉大学工学部 大学院自然科学研究科多様性科学専攻）

日時：2006年5月23日（水）16:00～17:00

題目：Photoionization and Excitation of Molecular Clusters in the Inner-Shell Regime

講師：Dr. Ioana Bradeanu（自然科学研究機構分子科学研究所）

日時：2006年6月23日（金）14:00～15:00

題目：X-ray filming of reaction intermediates in solution phase

講師：Professor Hyotcherl Iheer（Department of Chemistry and School of Molecular Science（BK21））

日時：2006年6月30日（金）11:00～12:00

題目：Allosteric Action and Protein Structural Relaxation Studied by Time-resolved X-ray Crystallography

講師：Dr. Vukica srajer（BioCARS, The University of Chicago）

日時：2006年7月3日（月）10:00～11:00

題目：Time-resolved crystallography - a technique coming of age?

講師：Dr. Reinhard Pahl（Center for Advanced Radiation Sources, The University of Chicago）

日時：2006年7月3日（月）11:00～12:00

題目：Life Sciences at the ESRF, Past, Present and Future Developments

講師：Prof. Sine Larsen（Director of Research at the European Synchrotron Radiation Facility, ESRF）

日時：2006年7月6日（木）11:00～12:00

題目：Future Directions for the Advanced Photon Source

講師：Prof. J. Murray Gibson（Advanced Photon Source Argonne National Laboratory）

日時：2006年7月7日（金）11:00～12:00

題目：強レーザー場中で起こる多電子ダイナミクスの量子シミュレーション

講師：矢花一浩氏（筑波大学物理学系）

日時：2006年7月28日（金）16:30～17:30

物構研セミナー

題目：放射光の特色をいかした表面磁性・表面化学研究

講師：雨宮健太氏（物構研放射光）

日時：2006年7月3日（月）16:30～17:30

最新の情報はホームページ（<http://pfwww.kek.jp/pf-seminar/>）をご覧ください。

第12回物質構造科学研究所運営会議次第

日時：平成18年6月23日（金）13:30～（管理棟大会議室）

議事：

1. 協議

- ① 物質構造科学研究所戦略WGの設置について
- ② 海外における中性子・ミュオン実験の実施について
 - ・平成18年度海外における中性子共同利用実験課題(前期分)について
- ③ 平成18年度前期放射光共同利用実験課題審査結果（保留分）について
- ④ 教員公募（案）放射光源研究系 教授1名（人事委員会委員選出）
- ⑤ 教員公募（案）放射光源研究系 教授1名（人事委員会委員選出）
- ⑥ 教員公募（案）放射光源研究系 助手1名（人事委員会委員選出）

⑦ その他

2. 所長・施設長報告

- ① 所長報告
- ② 放射光報告
- ③ J-PARCセンター長報告
- ④ 中性子・ミュオン報告
- ⑤ ERL計画報告
- ⑥ 各PAC報告
- ⑦ その他

3. 報告

- ① 人事異動
- ② 平成19年度概算要求について

4. 研究活動報告

放射光共同利用実験審査委員会実験課題審査部会委員名簿

	氏名	所属・職名	分科
所 外 委 員	朝倉 清高	北海道大学触媒化学研究センター・教授	化学・材料
	伊藤 正久	群馬大学工学部・教授	電子物性
	奥田 浩司	京都大学国際融合創造センター・助教授	化学・材料
	柿崎 明人	東京大学物性研究所・教授	電子物性
	神谷 信夫	大阪市立大学大学院理学研究科・教授	生命科学 I
	桑島 邦博	東京大学大学院理学研究科・教授	生命科学 II
	佐々木 聡	東京工業大学応用セラミックス研究所・教授	構造物性
	高田 昌樹	理化学研究所播磨研究所・主任研究員	構造物性
	高橋 敏男	東京大学物性研究所・教授	構造物性
	武田 徹	筑波大学大学院人間総合科学研究科・講師	生命科学 II
	竹村 謙一	物質・材料研究機構物質研究所・主席研究員	構造物性
	田之倉 優	東京大学大学院農学生命科学研究科・教授	生命科学 I
	中井 泉	東京理科大学理学部第一部・教授	化学・材料
	野島 修一	東京工業大学大学院理工学研究科・助教授	化学・材料
	馬場 祐治	日本原子力研究開発機構 量子ビーム応用研究部門 グループリーダー	電子物性
	平井 光博	群馬大学工学部・教授	生命科学 II
	藤森 淳	東京大学大学院新領域創成科学研究科・教授	電子物性
	三木 邦夫	京都大学大学院理学研究科・教授	生命科学 I
	宮原 恒昱	東京都立大学大学院理学研究科・教授	電子物性
	村上 洋一	東北大学大学院理学研究科・教授	構造物性
横山 利彦	岡崎国立共同研究機構分子科学研究所・教授	化学・材料	
所 内 委 員	○野村 昌治	物構研 放射光科学第一研究系・研究主幹	—
	若槻 壮市	物構研 放射光科学第二研究系・研究主幹	—
	春日 俊夫	物構研 放射光源研究系・研究主幹	—
	飯田 厚夫	物構研 放射光科学第一研究系・教授	化学・材料
	伊藤 健二	物構研 放射光科学第一研究系・助教授	電子物性
	小林 克己	物構研 放射光科学第一研究系・助教授	生命科学 II
	澤 博	物構研 放射光科学第二研究系・教授	構造物性
	柳下 明	物構研 放射光科学第一研究系・教授	電子物性
	松下 正	物構研 放射光科学第一研究系・教授	—
	河田 洋	物構研 放射光科学第二研究系・教授	—
	加藤 龍一	物構研 放射光科学第二研究系・助教授	生命科学 I

○委員長

任期：平成 17 年 4 月 1 日～平成 19 年 3 月 31 日

実験課題審査部会委員名簿（分科会別）

電子物性	構造物性	化学・材料	生命科学Ⅰ	生命科学Ⅱ	
伊藤 健二	佐々木 聡	朝倉 清高	*神谷 信夫	桑原 邦博	若槻 壮市
伊藤 正久	澤 博	飯田 厚夫	田之倉 優	小林 克己	春日 俊夫
柿崎 明人	高田 昌樹	奥田 浩司	三木 邦夫	武田 徹	河田 洋
*藤森 淳	高橋 敏男	中井 泉	加藤 龍一	*平井 光博	野村 昌治
宮原 恒昱	竹村 謙一	野島 修一			松下 正
柳下 明	*村上 洋一	馬場 祐治			
		*横山 利彦			

*分科会責任者

平成 18 年度客員研究員一覧

氏名	所属・職名	客員教授等の名称
朝倉 清高	北海道大学触媒化学研究センター・教授	客員教授
有馬 孝尚	東北大学多元物質科学研究所・教授	客員教授
加藤 政博	自然科学研究機構分子科学研究所 極端紫外光研究施設・教授	客員教授
腰原 伸也	東京工業大学大学院理工学研究科・教授	客員教授
花木 博文	高輝度光科学研究センター・副主席研究員	客員教授
藤森 淳	東京大学大学院新領域創成科学研究科・教授	客員教授
羽島 良一	日本原子力研究開発機構関西光科学研究所 量子ビーム応用研究部門先端光源開発研究 ユニット ERL 光量子源開発研究グループ・ グループリーダー	客員教授
渡邊 信久	北海道大学大学院理学研究科・助教授	客員助教授
藤浪 眞紀	千葉大学工学部・助教授	客員助教授

板

PF NEWS Vol. 24 No. 2 AUG, 2006

掲示板

平成 18 年度第一期配分結果一覧

Date	4/3	4/4	4/5	4/6	4/7	4/8	4/9	4/10	4/11	4/12	4/13	4/14	4/15	4/16	
Time	9	9	9	9	9	9	9	9	9	9	9	9	9	9	
Operation	T/M							USER RUN	B	USER RUN					
1A	06S2-005 船井														
1B	04G241 大塩 04G226 川本														
1C	05S2-002 尾崎														
2A															
2C	05G108 足立														
3A	05G127 八方 05G129 細川														
3B	調整														
3C	05G005 伊藤(C3) 05G109 伊藤(C3)														
4A	06G110 井出 05G035 榎井														
4B															
4C	05G018 井田(B2)														
5A	05G004 櫻井 05S2-003 有馬														
6A	Setup 06S2-006 若槻 05G291 上西 若槻 實 06G181 06S2-006 内田 玉田														
7A	Setup 04G367 風高 06G144 船谷 伏信 05G054 05G269 矢嶋														
7B	04G319 近藤 06G116 田島														
7C															
8A	05G201 船木														
8B	06S2-002 間瀬														
8C															
9A															
9C	05G203 田														
10A	05G187 櫻井 05G186 櫻井 05G245 山本														
10C	立上げ(05G084) 05G306 猪子 05G186 櫻井 05G028 高田 06G072 彦坂 05G293 高橋 05G027 河村														
11A	WG 渡邊 調整 05G258 大久保														
11B	調整 06G010 齋藤 05留-30 内藤														
11C	06G005 三木														
11D															
12A															
12C	05G242 小島 05G181 大淵 06G107 太田 05G228 藤														
Date	4/3	4/4	4/5	4/6	4/7	4/8	4/9	4/10	4/11	4/12	4/13	4/14	4/15	4/16	
Time	9	9	9	9	9	9	9	9	9	9	9	9	9	9	
Operation	T/M							USER RUN	B	USER RUN					
13A	04G237 中野														
13B	06G118 大塚(B1)														
13C	06G121 今村 05G242 小島														
14A	光学系調整 05G167 高橋														
14B	調整 05G165 平野														
14C	立上げ(C1) 05G304 森(C1)														
15A	WG 05G302 小島 05G315 木原 04G386 Zhou(木原) 05G300 池口 05G245 山本														
15B	05G002 荒川(B1) 04G204 岩住(B1)														
15C	施設利用 山口 05G137 沖津														
16A															
16B	04G209 東														
17A	Setup														
18A	05G105 Christoph Janowitz														
18B															
18C															
19A	立ち上げ 05G016 船守 夏期実習テスト														
19B															
19C	調整														
20A	06G210 青戸														
20B															
27A	06G027 池浦 06G089 塚 06留-03 永野														
27B	調整 06G207 高倉 MB立上げ 04G395 小林 06G202 富田 06G213 前澤 04G395 小林														
28A	06S2-001 藤森														
Date	4/3	4/4	4/5	4/6	4/7	4/8	4/9	4/10	4/11	4/12	4/13	4/14	4/15	4/16	
Time	9	9	9	9	9	9	9	9	9	9	9	9	9	9	
Operation	STOP							T/M							
NE1A1															
NE1A2															
NE1B															
NE3A															
NE5A															
NE5C															
NW2A															
NW10A															
NW12A															
NW14A															
Operation	T/M							USER RUN							
SPF								06S1-001 藤浪							

- 69 -

Date	4/17	4/18	4/19	4/20	4/21	4/22	4/23	4/24	4/25	4/26	4/27	4/28	4/29	4/30
Time	MON	TUE	WED	THU	FRI	SAT	SUN	MON	TUE	WED	THU	FRI	SAT	SUN
Operation	9	9	9	9	9	9	9	9	9	9	9	9	9	9
1A	USER RUN												STOP	
1B	06S2-004 澤													
1C	04G232 眞庭 05G130 赤坂 04G242 澤													
2A	05S2-002 尾崎													
2C	05G108 足立 05G099 柳下													
3A	05G129 細川 05G125 中村 05G159 中井													
3B	調整 04G016 長田													
3C	05G109 伊藤(C3) 04G259 青木(C2)													
4A	06G216 Chen 06P011 Zhang 調整 06P008 Huang 06G216 Chen 06P011 Zhang													
4B														
4C	06G043 若林 04G228 若尾													
5A	共同研究 05G264 矢嶋 05G285 緒方 04G345 朴 06S2-006 佐藤 角田 04G148 Cha 04G376 栗玉田 05G258 関根 05G260 千田 共同研究 Setup 05G291 上西 06G140 廣川 06S2-006 西野 内田													
6A	04G362 若槻 05G062 伊藤 06G057 志村 06G161 薫 Setup 05G273 神島 06S2-006 野中 04G363 若槻													
7A	05G114 長谷川													
7B														
7C	04G3189 太田 XAFS 調整 06G081 吉川													
8A	共同研究													
8B														
8C														
9A	04G285 朝倉 XAFS 調整 06P003 神田 05G196 吉武 06P007 藤田													
9C	05G177 上野 06G068 上野 05G301 高橋 06G077 武野 04G270 岡本 05G028 高田													
10A														
10C	05G082 杉山 06G206 平井 06G087 堀見 06G080 海藤 05G199 照示 06G078 野島 04G297 齋水 05G180 戸木田 05G084 渡邊													
11A	05G233 山口 06留-02 山口 05G175 小西													
11B	06G217 齋藤													
11C														
11D	06G005 三木 04G199 石井													
12A														
12C	04G303 松浦 04G264 田淵 05G217 渡辺 06留-04 野村 共同研究													
Date	4/17	4/18	4/19	4/20	4/21	4/22	4/23	4/24	4/25	4/26	4/27	4/28	4/29	4/30
Time	MON	TUE	WED	THU	FRI	SAT	SUN	MON	TUE	WED	THU	FRI	SAT	SUN
Operation	9	9	9	9	9	9	9	9	9	9	9	9	9	9
13A	USER RUN												STOP	
13B	05G122 小野 05G143 永井 04G249 近藤													
13C	06G119 大柳(B1) 06G119 大柳(B1)													
14A	05G242 小島 06G121 今村													
14B	回折計調整 05PF-16 中尾 04G255 水野													
14C	05G085 杉山 06G044 鈴木(C2)													
15A	04G270 岡本 04G225 久保(C2) 04G311 塩谷 06G091 塩谷 05G187 櫻井 05G206 今井 05G173 加藤 06G066 川端													
15B	04G204 岩住(B1) 04G193 手塚(B1)													
15C	06G041 根岸 04G234 深町 05G165 平野 05G035 桜井(A1)													
16A														
16B	04G209 東													
17A														
18A	Setup 05G105 Christoph Janowitz													
18B														
18C	05G016 船守 04G236 中山 04G237 中野 05G016 船守 05G151 大谷 04G237 中野													
19A														
19B	調整													
20A														
20B	06G210 青戸													
27A	04G394 小林 05G317 宇佐美 04G394 小林													
27B	05G313 大貫 06G089 境 06G085 鈴木 06G090 岡本 04G313 矢坂 06G085 鈴木 05G313 大貫													
28A	06G010 齋藤 06G008 高橋													
Date	4/17	4/18	4/19	4/20	4/21	4/22	4/23	4/24	4/25	4/26	4/27	4/28	4/29	4/30
Time	MON	TUE	WED	THU	FRI	SAT	SUN	MON	TUE	WED	THU	FRI	SAT	SUN
Operation	9	9	9	9	9	9	9	9	9	9	9	9	9	9
NE1A1	USER RUN												STOP	
NE1A2														
NE1B	04G206 小出 06PF-12 鈴木 06G024 Stephen													
NE3A	立ち上げ・調整 05G088 小林 調整													
NE5A	立ち上げ・調整 05PF-11 五十嵐 05G121 千葉 調整													
NE5C	05G138 辻 06G037 井上													
NW2A	調整 05G230 野村 共同研究													
NW10A	調整 05G193 池本 05G200 Sarode 05G242 小島 06G059 内藤 04G278 泉 調整													
NW12A	Setup 04G388 成松 05G088 竹中 05G051 原田 05G058 栗松 06S2-006 神島 西野 05G069 若槻 05G282 若林 04G374 田中 06S2-006 山縣 佐藤 共同研究 共同研究													
NW14A	04S1-001 足立													
Operation	USER RUN						USER RUN						STOP	
SPF	06S1-001 藤浪						06S1-001 藤浪							

Date	5/8	5/9	5/10	5/11	5/12	5/13	5/14	5/15	5/16	5/17	5/18	5/19	5/20	5/21										
Time	MON	TUE	WED	THU	FRI	SAT	SUN	MON	TUE	WED	THU	FRI	SAT	SUN										
Operation	9	9	9	9	9	9	9	9	9	9	9	9	9	9										
1A	USER RUN 06S2-005 熊井							USER RUN 06S2-004 澤																
1B	06G042 北川							04G232 真庭			04G226 川本			04G245 澤										
1C	05S2-002 辰橋																							
2A																								
2C	05G104 手塚			05G111 中村			05G104 手塚			06G021 Cui			05G104 手塚		05G111 中村		05G095 佐藤							
3A	05G014 秋田							05G009 佐々木							05G139 石橋									
3B	06G025 枝元																							
3C	04G379 渡辺(C2)																							
4A	04G332 中井		05P013 林			06P002 岡本			05G124 中井			共同研究		調整		共同研究								
4B	05G150 大隅(B1)							05G136 荻谷(B1)																
4C	05G134 中尾							06S2-005 熊井							04G244 村上									
5A	Setup	04G359 伊藤	06S2-006 田中		04G359 芳本	04G349 程垣	05G277 内田	06G140 廣川		05G073 宮原	04G361 去機		Setup	共同研究	05G254 Eom		06S2-006 鈴木		06G165 田村	04G388 柳沢	05G058 栗橋	05G051 原田	06S2-006 稲垣	
6A	Setup	05G047 敷塚		05G261 竹中		06G168 伊藤		05G254 Eom		06G147 小田原		06G186 嶋山		04G222 田淵		05G088 若槻								
7A	06G115 田島		04G320 近藤																					
7B																								
7C	05G309 山下			05G194 竹中			05G197 宮永			04G304 坂東			06G108 瀧上											
8A	06S2-002 間瀬																							
8B																								
8C																								
9A	05G228 巖		共同研究	05G247 半田	06G106 松尾		06G116 高橋		05G226 Jalliehvand		06PF-03 石地		04G316 堂免		05P014 泉		06G058 小島							
9C	05G125 中村		調整		05G208 岩澤		05P011 櫻並		04G302 松尾		06G112 原田		05P014 泉		06G058 小島		05G295 室賀							
10A																								
10C	05G303 平井		04G378 塚田		05G081 高橋		05G083 瀧口		05G034 原		05G305 曾田		06G203 郷田		05G298 郷田		06G204 野中		04G383 清水	05G295 室賀				
11A	05G098 雨宮																							
11B	調整																							
11C	05G097 中島																							
11D	05G004 櫻井																							
12A	06G010 實藤																							
12B	05G120 波多野																							
12C	共同研究		05G226 Jalliehvand							共同研究		共同研究		04G273 田淵		04G280 冨重								
Date	5/8	5/9	5/10	5/11	5/12	5/13	5/14	5/15	5/16	5/17	5/18	5/19	5/20	5/21										
Time	MON	TUE	WED	THU	FRI	SAT	SUN	MON	TUE	WED	THU	FRI	SAT	SUN										
Operation	9	9	9	9	9	9	9	9	9	9	9	9	9	9										
13A	USER RUN 05G122 小野							USER RUN 04G249 近藤							04G250 平尾		05G151 大谷							
13B	06G119 大塚(B1)																							
13C	05G233 山口																							
14A	06S2-002 間瀬																							
14B	検出器調整																							
14C	05PF-13 橋本																							
14D	06PF-06 埴内																							
15A	05G165 平野																							
15B	06S2-003 秋本(B2)																							
15C	施設利用(06-001) 山口		05G165 平野							04G257 山口					04G235 松村(A2)									
16A	05G035 桜井(A1)																							
16B	05G249 雨宮																							
17A	Setup																							
18A	06G007 坂本																							
18B																								
18C	05G016 船守		06G052 Jiang			06G053 Liu			06G054 Xiao			06G045 平井			05G016 船守									
19A																								
19B	調整																							
20A	05G102 田口																							
20B	調整																							
20C	05G102 田口																							
21A	06G017 小田切																							
22A	06G027 池瀧																							
22B	共同研究		04G313 矢板		05G175 小西		06G090 岡本		04G313 矢板		06G085 鈴木		04G289 山本		06G090 岡本									
22C	06S2-001 藤森																							
23A	06S2-001 藤森																							
23B	06PF-12 鈴木																							
23C	06G012 朝日																							
24A	06G024 Stephen																							
24B	05G100 張																							
24C	05G163 岸本																							
25A	04G181 掛原																							
25B	05G085 杉山																							
25C	04G251 草場																							
26A	05G013 關根																							
26B	04G221 河野																							
26C	05G021 橋爪																							
27A	調整																							
27B	調整		04G284 中田		05G033 原田		05G190 原田		06G096 戸嶋		調整		06G102 江村		04G282 大久保									
27C	Setup	04G376 栗王田	05G067 田之倉	06G184 藤橋	06S2-006 農王田	04G372 井田	06G183 三木	05G253 伏儀	06G080 永田	05G253 野尻	06S2-006 鈴木	04G387 橋本	06G178 木下	05G078 鈴木	04G288 西山	04G289 坂本	04G354 千田							
28A	04S1-001 足立																							
Operation	USER RUN							USER RUN							05G003 伊藤									
SPF	06S1-001 藤浪							06S1-001 藤浪																

Date	5/22	5/23	5/24	5/25	5/26	5/27	5/28	5/29	5/30	5/31	6/1	6/2	6/3	6/4					
Time	MON	TUE	WED	THU	FRI	SAT	SUN	MON	TUE	WED	THU	FRI	SAT	SUN					
Operation	M	B	USER RUN					M	B	USER RUN									
1A			06S2-004 澤			06S2-005 熊井				06S2-005 熊井			06S2-004 澤						
1B			04G245 澤			調整(一軸圧力)				06留-07 澤			05G130 赤坂						
1C					05G103 下村					06G026 坂間									
2A									留保										
2C			05G095 佐藤			04G207 細川				05S2-002 尾崎									
3A			05G139 石橋			04G256-05G158 八島				04G256-05GG158 八島			05G128 橋本						
3B					06G025 枝元					04G188 匂坂									
3C					04G259 青木(C2)					04G259 青木(C2)									
4A			共同研究			調整	04G337 飯田			04G337 飯田			06G079 高西						
4B					05G132 大里(B2)														
4C			04G244 村上			06G039 魚崎	05G008 近藤			05G008 近藤		04G226 川本							
5A	05G074 櫻庭	05G284 渡邊	04G339 畑	06S2-006 津下	05G291 森本	04G365 上西	05G271 若槻	06G177 矢崎	05G091 片柳	05G178 巖生田	05G261 竹中	06S2-006 朴	06G184 島山	05G049 千田	06S2-006 澤木				
6A			04G373 有井		05G292 若林	04G360 伊藤			05G281 白木	06S2-006 若槻	05G250 Suh	06S2-006 内田	05G250 Suh						
7A			04G320 近藤			06G014 中辻				06G014 中辻			05G098 雨宮						
7B																			
7C			04G295 山下			05G030 永長	04G282 大久保			04G287 内本		06G099 内本	06G071 村井	05G216 奥原					
8A			06P004 前田			試料・装置準備	06S2-002 間瀬					06S2-002 間瀬		試料・装置準備					
8B																			
8C			共同研究							共同研究									
9A			08Y003 住友化学	共同研究		04G327 山口	06G124 中井			05G202 加納		06G069 大淵	06G114 周						
9C			05G231 鈴木	05G238 Zhanqing		04G329 黒田	06G122 黒田			06G083 吉朝		05G213 山口	04G290 廣田	調整					
10A			06G058 小島			05G161 新村				05G010 栗林									
10C			06G201 加藤	06G209 片岡		06G210 今元	06G201 加藤			05G218 川口		05G296 和泉	04G392 和泉	05G229 松嶋					
11A						04G288 内本				04G391 伊藤			06G205 伊藤						
11B			結晶交換・調整			04G288 内本						06G103 池田							
11C					05G004 櫻井							05G004 櫻井							
11D					04G197 藤井														
12A					06S2-002 間瀬														
12C			06留-05 中井		05G239 中井	06G117 丹羽	05G178 臼井	06G061 那須		05G174 田淵		調整	06G216 Chen						
Date	5/22 MON	5/23 TUE	5/24 WED	5/25 THU	5/26 FRI	5/27 SAT	5/28 SUN	5/29 MON	5/30 TUE	5/31 WED	6/1 THU	6/2 FRI	6/3 SAT	6/4 SUN					
Time	9	9	9	9	9	9	9	9	9	9	9	9	9	9					
Operation	M	B	USER RUN					M	B	USER RUN									
13A			04G249 近藤			04G045 八木							05G151 大谷						
13B					05G248 大久保(B2)								06G127 Wei(B1)						
13C									05G242 小島		06G121 今村								
14A					06留-01 短波島回折実験						04G248 田中								
14B					05G085 杉山						05G135 高橋								
14C					05S2-001 武田(C1)						06G030 大高(C2)								
15A			04G384 桑島			共同研究	06G067 川口			04G307 森田		05G172 森田	05P009 濱口	05G311 杉本					
15B					05G015 小島(B1)						05G156 水野(B1)								
15C					06G057 志村						04G328 山口								
16A			04G235 松村(A2)			04G244 村上(A2)				04G244 村上(A2)		04G247 Kvutt(A2)							
16B													04GG213 宮原						
17A			Setup								Setup								
18A					05G091 重田						05G091 重田								
18B																			
18C			05G016 船守		06G045 平井		05P007 松石					06G045 平井		05G016 船守					
19A																			
19B			調整		05G102 田口		調整						調整						
20A																			
20B																			
27A					05G118 馬場														
27B			MB立上付		04G395 小林	06G202 寛田	06G213 前澤	04G395 小林		04G289 山本		共同研究	06G089 境						
28A					06S2-001 藤森		06G006 相浦					06S2-002 藤森							
Date	5/22 MON	5/23 TUE	5/24 WED	5/25 THU	5/26 FRI	5/27 SAT	5/28 SUN	5/29 MON	5/30 TUE	5/31 WED	6/1 THU	6/2 FRI	6/3 SAT	6/4 SUN					
Time	9	9	9	9	9	9	9	9	9	9	9	9	9	9					
Operation	M	B	USER RUN					MA/M	B	USER RUN									
NE1A1					05G003 伊藤		05G116 桜井					05G116 桜井							
NE1A2																			
NE1B																			
NE3A					05G137 沖津							05G094 森木							
NE5A					05G308 武田							05G308 武田							
NE5C					05G142 浦川							06G035 浜谷		06G036 辻					
NW2A			06留-06 河野		05G153 尾関		04G221 河野			調整		05G207 岩澤		06G117 丹羽					
NW10A			04G304 阪東			05G214 一國						05G216 奥原	04G299 成田	05G221 Psaro					
NW12A			施設利用 06S2-006 竹中		共同研究	06G145 原田	05G255 海野	06G161 重	06S2-006 田之倉	06G152 永田	05G080 野尻	06S2-006 角田	共同研究	05G288 西山	06G189 若槻	05G256 山崎	04G367 伊藤	06G173 尾高	近藤
NW14A					04S1-001 足立							04S1-001 足立							
Operation	USER RUN							USER RUN											
SPF	06S1-001 藤浪							06S1-001 藤浪											

Date	6/5	6/6	6/7	6/8	6/9	6/10	6/11	6/12	6/13	6/14	6/15	6/16	6/17	6/18						
Time	MON	TUE	WED	THU	FRI	SAT	SUN	MON	TUE	WED	THU	FRI	SAT	SUN						
Operation	MA/M	B	USER RUN						M	B	USER RUN									
1A				06S2-005 瓶井									05S2-005 瓶井							
1B		06留-08 澤				04G242 澤						夏季実習	04G232 真庭	05G123 出口						
1C				04G200 相浦									04G200 相浦							
2A																				
2C				05S2-002 尾嶋									05S2-002 尾嶋							
3A		05G128 橋本				05G157 八島						05G124 依々木								
3B				04G188 包坂									04G187 加藤							
3C				04G259 菅木(C2)									05G109 伊藤(C3)	06G046 櫻井(C3)						
4A		06G079 高西		04G277 上野		04G228 雨宮						06G049 木村								
4B				05G157-05G158-04G058 八島(B2)									05G157-05G158-04G058 八島(B2)							
4C		05G119 久保田				06G057 志村						06G057 志村	05G148 木村							
5A	05G250 Suh	05G072 黒河	09G137 Kumar	06S2-006 若槻	06G178 若槻	05G075 菅木	06S2-006 矢嶋	06G270 Ding	05G251	共同研究 子田	06G159 藤の巻	05G282 石井	06S2-006 片瀬	04G348 藤本	06G171 野尻	04G342 Liaw	06G181 中嶋	06S2-006 角田	05G251 山藤	
6A	06G167 伊藤		04G362 若槻	06S2-006 桃岡		05G251 Ding				05G068 竹中	05G084 夏実習	05G171 真坂	04G342 Liaw	06G181 中嶋	05G082 若槻					
7A				05G098 雨宮									04G320 近藤							
7B				05G091 夏田																
7C		04G193 手塚				04G204 岩住							04G204 岩住							
8A				06S2-002 間瀬									夏季実習	06S2-002 間瀬						
8B																				
8C				04G261 上之地									04G261 上之地							
9A	06G114 周	共同研究	SX 調整		05G240 中井		06G116 高橋					共同研究	05G031 尾島	06G116 高橋	04G263 今野					
9C		05G126 秋本				05G135 高橋							05G134 中屋		06G050 中屋					
10A				04G230 山中									05G007 工藤							
10C	06G211 綿岡	04G338 竹下	04G086 竹下		06G092 原		05G170 澤口					05G306 猪子	05G084 深淺	05G171 折原	05G215 原	04G274 松葉	04G297 香木			
11A				04G206 小出									04G206 小出	04G206 小出	05G082 齋藤					
11B		06G216 Chen		06P005 高岡		06G130 Dong							05G168 Fons							
11C																				
11D		04G199 石井											04G291 廣瀬							
12A				06S2-002 間瀬									05G120 波多野							
12C	06G132 Zeming		06G130 Dong			06G129 Lu						05G208 岩澤		06G128 Pan						
Date	6/5 MON	6/6 TUE	6/7 WED	6/8 THU	6/9 FRI	6/10 SAT	6/11 SUN	6/12 MON	6/13 TUE	6/14 WED	6/15 THU	6/16 FRI	6/17 SAT	6/18 SUN						
Time	9	9	9	9	9	9	9	9	9	9	9	9	9	9						
Operation	MA/M	B	USER RUN						M	B	USER RUN									
13A		04G034 平井				04G229 山中						04G252 中本								
13B				06G120 Saini(B1)									04G258 高橋(B2)							
13C												06S2-002 間瀬								
14A				05G167 高橋									調整							
14B				06G212 島雄									共同研究							
14C				05S2-001 武田(C1)									05G297 Cheng							
15A	05G311 杉本	05G169 原田	06G065 松生		05G310 若林							05G294 竹谷(C1)		05G022 百生						
15B				06S2-003 秋本(B2)									04G380 竹中	05G177 上野	06G068 上野	06G076 雨宮				
15C						04G234 深町						06S2-003 秋本(B2)								
16A												04G218 秋本								
16B												05S2-003 有馬(A1)								
17A		04G213 宮原																		
18A				Setup									Setup							
18B				06G002 藤森									06G002 藤森							
18C				05G011 城谷									05G016 船守	05G003 伊藤	04G229 山中					
19A																				
19B				05G111 中村									06G009 平井							
20A																				
20B																				
27A		04G394 小林				05G317 宇佐美						05G118 馬場		05G229 岩瀬						
27B	06G090 岡本	06G063 中田	05G175 小西	06G089 境	共同研究	05G313 大貫						MB立上げ 総研大・実習	04G395 小林	06G202 齋田	04G395 小林					
28A				06S2-001 藤森									05S2-002 尾嶋							
Date	6/5 MON	6/6 TUE	6/7 WED	6/8 THU	6/9 FRI	6/10 SAT	6/11 SUN	6/12 MON	6/13 TUE	6/14 WED	6/15 THU	6/16 FRI	6/17 SAT	6/18 SUN						
Time	9	9	9	9	9	9	9	9	9	9	9	9	9	9						
Operation	M	B	USER RUN						M	B	USER RUN									
NE1A1				05G116 桜井									05G003 伊藤							
NE1A2																				
NE1B																				
NE3A				05G017 北尾									05G001 柳原							
NE5A				05G308 武田									05G113 浦戸							
NE5C				06G036 辻									05G308 武田							
NW2A		06G105 竹中				06G117 丹羽						04G225 久保		06G038 井上						
NW10A		調整 山口	調整	05G194 竹中		06G105 竹中						06G123 黒田		06留-09 丹羽						
NW12A	Setup 05G283 田中	06S2-006 佐藤	施設利用 井	05G286 エプソン	04G388 緒方	06G151 成松	04G358 田中	05G198 宮原	06S2-006 三木	玉田		調整 05G287 B-P	06G186 深井	05G251 Ding	06S2-006 稲垣	施設利用 三木	05G286 佐藤	04G257 渡邊	06G138 内田	05G076 Kim
NW14A				04S1-001 足立									04S1-001 足立							
Operation	USER RUN						USER RUN						USER RUN							
SPF	06S1-001 藤浪						調整						夏季実習							



Date	6/19	6/20	6/21	6/22	6/23	6/24	6/25	6/26	6/27	6/28	6/29	6/30	7/1	7/2	
Time	9	9	9	9	9	9	9	9	9	9	9	9	9	9	
Operation	USER RUN	B	USER RUN		M	USER RUN [Single Bunch]		B [SB]	USER RUN [SB]				M		
1A	06S2-004 澤					06S2-004 澤									
1B	05G123 出口		04G224 村上			04G224 村上	05P006 池本		04G232 真庭						
1C	04G200 相瀬														
2A															
2C	05S2-002 尾崎					05G115 松本				05G101 藤森					
3A	05G124 佐々木														
3B	04G187 加藤					04G203 Harries									
3C	06G046 櫻井(C3)									06G035 桜井					
4A	04G387 雨宮		04G227 雨宮												
4B	06G117-138 八島(B2)		05G018 井田(b2)			05G018 井田(B2)									
4C	04G148 木村					05S2-003 有馬(若林)									
5A	06G189 山崎	05G292 若林	06G156 Wang	06G139 施設利用		05S2-003 有馬(若林)				優先 五十嵐					
6A	06G156 Wang	06G139 Streltsov	06S2-006 神島												
7A	04G320 近藤		04G314 和田			04G314 和田									
7B															
7C	04G204 岩住					調整	05G241 松林				04G304 阪東				
8A	06S2-002 間瀬														
8B															
8C	04G261 上之地						04G260 上之地								
9A	05G025 浅田	06Y003 住友化学	共同研究			04G219 池本				04G272 大里					
9C	06G050 中風					XAFS 調整	04G333 一蘭				06Y003 住友化学				
10A	05G007 工藤		05G133 大里			05G133 大里									
10C	04G297 菰水		06G078 野島	06G080 海藤		05G191 吉田				06G088 竹下	05G027 河村	WG作業			
11A	05G092 齋藤														
11B	04G391 伊藤														
11C															
11D	04G291 廣瀬														
12A	05G120 波多野														
12C	05G228 廣瀬	共同研究	共同研究	06P007 藤田		06G082 吉朝				05P008 大塚					
Date	6/19	6/20	6/21	6/22	6/23	6/24	6/25	6/26	6/27	6/28	6/29	6/30	7/1	7/2	
Time	9	9	9	9	9	9	9	9	9	9	9	9	9	9	
Operation	USER RUN	B	USER RUN		M	USER RUN [Single Bunch]		B [SB]	USER RUN [SB]				M		
13A	04G252 中本														
13B	06G120 Saini														
13C	06G121 今村					06S2-002 間瀬				06P004 前田					
14A	05G163 岸本						05G163 岸本								
14B	05G285 杉山						05PF-15 五十嵐								
14C	05G222 百生						調整				06P009 越田(C1)				
15A	06G078 雨宮	05G184 雨宮	05G179 木村			04G275 倉谷	04G266 千葉		WG						
15B	06S2-003 秋本(B2)						05G154 丸山(B1)								
15C	施設利用 山口					04G254 水野	06G041 櫻岸				04G234 深町				
16A	05S2-003 有馬(A1)						04G210 青戸								
16B	04G210 青戸						調整								
17A	Setup	06G184 五十嵐	05G287 櫻本	04G384 若槻											
18A	06G002 藤森		調整												
18B															
18C	04G236 中山									06G045 平井					
19A															
19B	04G207 細川														
20A															
20B															
27A	05G118 尾崎														
27B	06G213 前瀬	06G207 高倉	04G395 小林	06G207 高倉		06G080 四本	06G085 鈴木		04G313 矢坂						
28A	05S2-002 尾崎		04G185 足立				04G195 足立								
Date	6/19	6/20	6/21	6/22	6/23	6/24	6/25	6/26	6/27	6/28	6/29	6/30	7/1	7/2	
Time	9	9	9	9	9	9	9	9	9	9	9	9	9	9	
Operation	USER RUN	B	USER RUN		M	USER RUN		B	USER RUN				M	STOP	
NE1A1						04G312 桜井									
NE1A2															
NE1B	05G001 柳原		06G020 Jin												
NE3A	04G191 小林					04G191 小林	05G100 張								
NE5A	05G308 森田					05G121 千葉	調整 所内優先								
NE5C	06G038 井上						04G251 真境								
NW2A	05G190 廣田						05G230 野村								
NW10A	06G109 崎倉					04G323 阪東				共同研究 06Y003 住友化学					
NW12A	06G150 田之倉	04G370 別所	06S2-006 鈴木	05G079 田之倉	05G258 栗栖	05G288 竹中	05G154 千田	06S2-006 若槻	04G281 野中	05G291 若槻	06G140 廣川	06Y003 住友化学	共同研究	共同研究	
NW14A	04S1-001 足立					04S1-001 足立									
Operation	USER RUN					USER RUN					USER RUN				
SPF	06S1-001 藤浪										06S1-001 藤浪				

PF ニュース
 ます。送付
 ムページ
 フォームよ
 度末(3月)
 送付を希望
 ジ上の更新
 がなければ
 す。また、
 のでご協力
 今まで自
 に課題参加
 要ですが、
 送付されま

- 1) PF 懇
 会員期間中
 続きは必要
- 2) 共同利
 課題の有効
 題をお持ち
 間まで更新
 が切れませ
 の継続を希
- 3) 図書館
 これまで送
- 4) 物構研
 委員任期中
- 5) 加速器
 これまで送
- 6) PF に
 これまで送

また、P
 ます。詳

委員
 副委
 委

事務