



## 放射光共同利用実験審査委員会速報

実験企画調整担当 小林 克己 (KEK・PF)  
宇佐美徳子 (KEK・PF)

2007年1月24日, 25日(一部の分科会は1月23日に開催)に放射光共同利用実験審査委員会が開かれました。審議の結果, 以下のような実験課題が採択されました。

### 1. G型, P型の審査結果

昨年11月6日に締め切られた平成19年度前期のG型, P型の共同利用実験課題申請にはG型218件, P型9件の応募があり, G型212件, P型9件, 計221件の課題が採択され, 不採択が6件となりました。採択課題のうち, 条件付きとなったものは22件でした。採択課題名および申請課題に対する評価の分布は別表を参考にして下さい。不採択となった課題の中には, ほぼ同じ内容の課題が同じグループから2課題申請されていたので, 1課題に統合すべきであるというPACの結論から自動的に不採択となった1課題が含まれます。

前回の審査から, これまでに採択・実施された課題からの報告論文数が少なく, かつそれに関する問い合わせに何の応答も無い場合には「条件付き採択」としてきましたが, 今回の審査ではこの理由から条件付きとなった課題が19件ありました。今後課題申請される時にこのようなことが起きないように, 論文出版時には速やかに登録をお願いします。

また, 条件付き課題となった課題の決定通知書には, 条件に関する最初の返答(最終返答でなくても良い)に関する期限を明記し, それまでに何の応答も無かった場合には不採択とすることが前回のPACで承認されています。

### 2. S2型課題の審査

S2型課題が2件申請されていましたが, 以下の1件が採択され, 他の1件はG型として採択となりました。その結果, 採択されたG型課題は全部で213件となります。

課題番号 2007S2-002

課題名 「X線イメージング法による融体の研究とその地球・惑星内部への適用」(責任者 東北大学, 大谷栄治)  
(有効期間, 3年)

### 3. PF研究会

19年度前期に開催されるPF研究会として以下の申請が採択されました。

「マイクロビーム細胞照射装置を用いた放射線にたいする細胞応答に関するワークショップ」

提案代表者: 小林克己(物構研), 小林泰彦(原子力機構)  
古澤佳也(放医研)

開催予定時期: 2007年8月

「高輝度真空紫外・軟X線放射光を用いた機能性有機・生体分子薄膜研究の新展開」

提案代表者: 馬場祐治(原子力機構)

共同提案者: 奥平幸司(千葉大), 吉信淳(東大),  
近藤寛(東大), 雨宮健太(物構研),  
北島義典(物構研), 間瀬一彦(物構研)

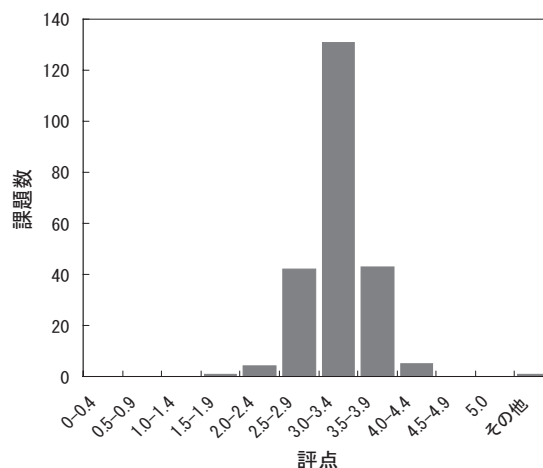
開催予定時期 2007年5月

### 4. その他

前々回のPAC審査から「PF出版データベースに登録された報文の数が著しく少ない申請者」については, 論文の登録状況を問い合わせしていますが, 現在の定義では, 審査時点で終了していない課題が含まれており, そのような課題を対象とすることは必ずしも適切でないこと, 対象が2課題の場合, 2課題とも論文が登録されていることが必要となり, 本来の趣旨よりきつということから, 次回以降は以下の定義を用いる事が承認されました。(下線部が改訂された箇所)。

新定義: 審査中の課題が有効になる時点で, 2.5年から6.5年前の期間に採択された課題が2件以上あり, 半数を超える課題について報文が登録されていない実験者を「報文の数が著しく少ない実験者」とする。

平成19年度前期PAC評点分布



## 平成19年度前期放射光共同利用実験採択課題一覧

課題番号	課題名	所属	実験責任者	ビームライン
<b>1. 電子物性</b>				
2007G014	Ag(100)面上に作成したチタン酸化物薄膜の角度分解光電子分光	立教大理	枝元 一之	1C, 1B, 11C
2007G018	人工的構造を有するプロトン導電性酸化物薄膜の電子構造の研究	東北大工	佐多 教子	19B
2007G026	軟X線発光分光による磁性強誘電体の電子構造の研究	東理大理	樋口 透	19B
2007G040	希薄磁性半導体 $Zn_xMn_{1-x}Te$ のMn 3d部分電子状態密度と原子配列の歪み	広工大工	細川 伸也	2C
2007G049	低温電子線励起により構造制御された極薄高誘電率絶縁膜の光電子分光	横浜国立大工	大野 真也	18A
2007G054	放射光励起による元素分解STMの高精度化	東大物性研	江口 豊明	13C, 2C
2007G055	複合極限環境下でのFe化合物電子状態の $^{57}Fe$ 核共鳴前方散乱法による研究	兵庫県立大物質理学	小林 寿夫	NE3
2007G056	希ガスクラスターの光電離ダイナミクスの研究	物構研	山崎 優一	2C, 16B, 28A
2007G065	偏光依存軟X線発光分光による $BaVS_3$ の金属絶縁体転移の研究	広大放射光科学研究セ	佐藤 仁	2C
2007G066	$Ti_2O_3$ 単結晶のTi 2p-1s偏光依存発光分光	広大放射光科学研究セ	佐藤 仁	7C, 15B1
2007G086	Pd-TM-P及びZr-TM-Al (TM=Ni, Cu) 金属ガラスのPおよびAlのp部分状態密度分布	名大工	曾田 一雄	11B, 2A
2007G098	気球搭載低バックグラウンド硬X線偏光検出器PoGOLiteの地上較正試験	東工大理工	片岡 淳	14A
2007G099	「つばめ」衛星搭載宇宙硬X線偏光計の試作モデル試験	東工大理工	片岡 淳	14A
2007G110	希薄磁性半導体および関連物質の高分解能角度分解光電子分光	物構研	朝倉 大輔	28A
2007G113	NEET微細構造研究のための内部転換電子線時間分光法の開発	物構研	岸本 俊二	14A
2007G115	Be原子の多重イオン化断面積の測定	東大工	長谷川秀一	16B
2007G120	強光子場中にある原子分子の状態を探る放射光を用いた分光法の開発 II	物構研	足立 純一	16B, 28B, 2C
2007G140	超高真空下でのポジトロニウム・ビーム生成	物構研	栗原 俊一	低速陽電子
2007G157	$Al_2O_3$ 極薄絶縁膜の励起エネルギー可変光電子分光法による表面-界面構造解析	産総研	Thi Thi Lay	13C
2007G202	表面二次元電子ガス中に磁性不純物をドーピングした系のX線磁気円二色性測定	東大理	長谷川修司	7A, 11A
2007G206	希土類-遷移金属垂直磁化膜の磁気コンプトン散乱によるスピン選択ヒステリシス測定	原子力機構	安居院あかね	NE1A1
<b>2. 構造物性</b>				
2007G005	Dynamic and Thermodynamic Properties of Crystalline Glycine Polymorphs from Multi-Temperature X-ray Diffraction Data	Chulalongkorn University	Thammarat AREE	1B
2007G011	C60ナノウィスカーの高圧下の構造	名工大工	川崎 晋司	NE5C
2007G020	高圧下X線熱散漫散乱測定とカドミウムカルコゲナイドの弾性率	東工大応用セラミックス研	奥部 真樹	10A, 6C
2007G027	微小結晶を利用したリチウムマンガン複合酸化物の電子密度分布の測定	名工大工	石澤 伸夫	14A
2007G028	構造乱れをもつ希土類ルテニウム複合酸化物の単結晶回折実験	名工大工	石澤 伸夫	14A
2007G042	サンゴ骨格のバイオミネライゼーションの解明	北大理	渡邊 剛	18C
2007G043	時分割X線反射率測定法の開発	物構研	松下 正	NW2A
2007G047	ブロック共重合体膜が形成するマイクロ相分離構造の光誘起変化のリアルタイム観察	名大工	関 隆広	15A
2007G062	X線共鳴磁気散乱による構造と測定システムの再構築	東工大応用セラミックス研	佐々木 聡	6C, 10A
2007G073	時分解XMCDによるスピントロスオーバーのダイナミクスの解明	東北大金材研	松田 康弘	NW2A
2007G082	レーザーパルス照射痕内の残留応力分布測定	武蔵工業大工	秋田 貢一	6C
2007G083	重希土類元素を含む充填スクッテルダイト化合物の高温高圧下における結晶成長	室蘭工業大工	関根ちひろ	NE5C
2007G085	高輝度放射光利用表面X線散乱法による単結晶電極反応における界面構造ダイナミクス解析	お茶の水女子大理	近藤 敏啓	4C, 3A
2007G093	検出器多連装型高分解能軌道放射光粉末回折計の高機能化	名工大工	井田 隆	4B2
2007G097	原子力発電用発電モーター軸材の疲労強度評価に関する研究	金沢大教育	佐々木敏彦	6C

2007G103	MCO <sub>3</sub> 型炭酸塩の超高压相転移	東大理	船守 展正	13A, 18C
2007G104	高压下における芳香族結晶の相転移と固相反応	室蘭工業大工	武田 圭生	13A, 18C
2007G109	インパー合金の体積弾性率、熱膨張の圧力依存性の研究	愛媛大理工	松下 正史	NE5C
2007G116	SiC単結晶の高温における格子定数の精密測定	産総研 パワーエレクトロニクス研究セ	松畑 洋文	14B, NE3A
2007G121	スクッテルダイト化合物の超伝導のT <sub>c</sub> と体積弾性率の関係	室蘭工業大工	城谷 一民	18C
2007G123	微小重力下で育成したタンパク質結晶の定量的品質評価	宇宙航空研究開発機構	吉崎 泉	10A, 15B1
2007G150	白色および単色X線トポグラフィによる蛋白質結晶の転位の観察	横浜市立大国際総合科学	小島 謙一	15B1, 15C
2007G159	希土類ガーネットフェライトの精密構造解析による希土類元素の役割の解明	名工大工	田中 清明	14A
2007G165	Li <sub>x</sub> FePO <sub>4</sub> における相分離過程の追跡	東工大総合理工	山田 淳夫	4B2
2007G181	X線回折法による低温での鉄族元素の磁歪研究	東京学芸大教育	荒川 悦雄	15B1
2007G182	導電性高分子：C <sub>60</sub> 誘導体混合膜を用いた有機薄膜太陽電池の内部構造評価	筑波大数理物質科学	櫻井 岳暁	4C
2007G198	Surface and Interface structural characterization using high resolution asymmetric x-ray diffraction	Institute of Physics Bhubaneswar	P. V. Satyam	15C
2007G199	Structural studies of initial stages of epitaxial growth and formation of the interface in ferromagnet (Co, Fe) - antiferromagnet (MnF <sub>2</sub> , NiF <sub>2</sub> )	Ioffe Physical-Technical Institute	Nikolai SOKOLOV	4C, 3A, 15B2
2007P001	Jahn-Teller歪みを示すCu(II)錯体の精密X線結晶構造解析	慶應義塾大理工	秋津 貴城	1B
2007P004	超プロトン導電性リン酸鉛系ガラスの構造	茨城大理工	高橋 東之	1B
2007P006	重い電子系共振を有するLiV <sub>2</sub> O <sub>4</sub> の高压下での電子密度解析	物材機構	松下 能孝	18C
2007S2-002	X線イメージング法による融体の研究とその地球・惑星内部への適用	東大理	大谷 栄治	14C2

### 3. 化学・材料

2007G007	担持Pd-Te触媒の活性座微細構造変化による活性への影響	徳島大ソシオテクノサイエンス研究部	杉山 茂	NW10A
2007G008	In situ hydrogen studies of palladium nanoclusters	SSRL, Stanford Linear Accelerator Center	Michael Toney	NW10A
2007G012	白金族金属分離系における溶液錯体構造のXAFS分析	産総研	成田 弘一	NW10A
2007G023	有機半導体Bathocuproine/金属界面の電子エネルギー構造の解明	筑波大数理物質科学	櫻井 岳暁	1C, 3B, 11C
2007G031	磁性・光応答性を有する多機能付与触媒のXAFSによる局所構造解析	阪大工	森 浩亮	7C
2007G032	XAFSによる貴金属ナノ粒子の調製と担持過程の追跡	九大総合理工	永長 久寛	7C, NW10A
2007G035	ゼオライト中のAgおよびAuのクラスター形成に関するXAFS研究	弘前大理工	宮永 崇史	9A, 12C, NW10A
2007G036	充填スクッテルダイト化合物のEXAFS温度因子解析	弘前大理工	宮永 崇史	9A, 12C
2007G037	Fe-Rh薄膜合金の磁気相転移と局所構造歪み	弘前大理工	宮永 崇史	9A, 12C, NW10A
2007G038	気-液相転移および液-液相分離臨界点近傍における高分子挙動	豊橋技術科学大知識情報工	墨 智成	15A
2007G039	混晶半導体中でなぜVegard則とPauling結合長が共存しうるのか?	広工大工	細川 伸也	NW10A
2007G044	内殻励起によるカーボン物質からのオージェ電子-脱離イオンコインシデンス分光測定	東大工	前田 康二	8A, 13C
2007G051	XAFS法による二元系貴金属ナノ粒子触媒の内部構造の評価	阪大工	仁谷 浩明	7C
2007G053	相反する溶媒親和性を有する相互貫入網目乾燥高分子ゲルのマイクロ相分離構造	九大工	原 一広	10C
2007G057	有機半導体と磁性体の界面電子状態のXAS・XMCDによる解析	東大理	島田 敏宏	7A
2007G058	軽水炉材料・燃料模擬物質における照射挙動のX線分光測定評価	大阪府立大工	岩瀬 彰宏	27A, 28B
2007G061	メソ細孔シリカ中ロジウム-モリブデン複合触媒サイトの構造研究	東工大総合理工	泉 康雄	NW10A
2007G063	タンタル酸系酸化物半導体光触媒におけるドーパントのXAFSによる局所構造解析	名大エコトピア科学研	吉田 寿雄	9A, NW10A
2007G069	ごみ焼却残渣洗浄時の塩素の挙動解明	京大工	高岡 昌輝	11B, 2A, 9A
2007G070	グリセリンの水素化分解反応触媒の活性点構造のEXAFS解析	筑波大数理物質科学	富重 圭一	12C, NW10A
2007G071	XAFS studies of the local lattice structure in La <sub>1-0.85-2x</sub> Sr <sub>0.15+2x</sub> Cu <sub>1-x</sub> Mn <sub>x</sub> O <sub>4</sub> system	産総研	Changjin Zhang	13B
2007G072	強磁性秩序を有する酸化物誘電体単結晶薄膜の構造評価と機能特性	大阪府立大工	松井 利之	27A

2007G077	シングルサイト光触媒上に光析出した金属ナノ触媒のXAFS構造解析	阪大工	山下 弘巳	7C
2007G079	分子-電極接合形成過程のXAFS追跡	北大理	魚崎 浩平	9A, 12C
2007G081	ミリングにより合成した磁性半導体(Ti,Co)O <sub>2</sub> の電子状態と構造	鳥取大工	中井 生央	9A
2007G090	ブロック共重合体のマイクロ相分離構造下における液晶化挙動	長岡技術科学大物質・材料系	竹下 宏樹	15A
2007G091	Micro-XANES分析によるオンファス輝石、ガーネットのFe <sup>3+</sup> 定量分析	台湾中央研究院地球科学研	岡本 和明	4A
2007G094	イオン液体/超臨界二酸化炭素混合系で合成された金属微粒子のXAFS解析	奈良女子大生活環境	原田 雅史	NW10A, 9A
2007G095	XAFSによるTiO <sub>2</sub> 1層ナノ粒子の構造研究	北大触媒化学研究セ	朝倉 清高	9A, 7C
2007G096	金属水酸化物を基盤とした高機能固体触媒の開発とその構造解析	東大工	山口 和也	NW10A
2007G100	Fddd構造を有するジブロックコポリマーにおける秩序-秩序相転移のダイナミクスに関する研究	京大工	竹中 幹人	15A
2007G102	温度ジャンプ時間分解DXAFS法の開発と担持V触媒のエタノール酸化反応機構の解明	東大理	岩澤 康裕	12C, NW12A
2007G107	金属-分子界面における生体分子を用いた分子反応制御の探索	原子力機構	本田 充紀	27A
2007G108	鉄酸コバルト酸バリウムストロンチウムの電子状態のXAFSによる解析	東大先端科学技術研究セ	鈴木 真也	7C, 9A, 12C
2007G112	XAFSによる鉄細菌が生むパイプ状酸化鉄のLiイオン充放電機構の解明	岡山大自然科学	藤井 達生	7C, 9A, 9C
2007G114	低温合成したスピネル型マンガ酸リチウムの局所構造解析	東大先端科学技術研究セ	鈴木 真也	7C, 9A, 12C
2007G126	反射X線小角散乱(GISAXS:Grazing Incidence Small Angle X-ray Scattering)による高分子多孔体薄膜の解析	産総研	横山 英明	15A
2007G127	炭化水素の液相光選択酸化反応に高活性なアルミナ担持バナジウム酸化物のバナジウム局所構造の解析	京大工	宍戸 哲也	9A
2007G128	ブロック共重合体の熱可塑性状態における構造形成過程の研究	信州大繊維	奈倉 正宣	15A
2007G130	タンゲストリン酸を前駆体として調製された高活性タンゲストリン種の構造解明	京大工	宍戸 哲也	9A
2007G131	Temperature dependence of polarized EXAFS for Hg1201.	Physics Dept. University of California	Frank Bridges	13B1
2007G141	PAMAM dendrimerと相互作用したアニオン性ポルフィリン錯体の配位構造解析	長崎大工	永谷 広久	9A, 12C
2007G142	TD延伸工程における結晶性高分子フィルムの高次構造変化のその場観察	金沢大自然科学	河村 幸伸	10C
2007G144	イオン交換樹脂中のセシウムイオンの水和構造のXAFS解析	山梨大機器分析セ	阪根 英人	NW10A
2007G145	キャパシタのリチウム脱挿入挙動を示すチタン酸化物電極材料のin-situ XAFSによるTi近傍局所構造解析	東大先端科学技術研究セ	鈴木 真也	7C, 9A
2007G146	層状金属硫化物クラスターのXAFS/XPSによる構造・電子状態解析	東大理	島田 敏宏	11B
2007G147	Cu(5×5)/Si(111)基板上に成長したCoナノクラスターの構造	広大放射光科学研究セ	番 山	13B1
2007G149	X線マイクロビームを用いた超伝導転移端センサの応答評価実験	東大工	大野 雅史	13B2
2007G151	固定化イオン液体触媒のEXAFSによる構造解析	東大新領域創成科学	佐々木岳彦	9A, NW10A
2007G154	メソポーラスシリカに固定化した白金錯体触媒のXAFS研究	産総研	安田 弘之	7C, 9A, 9C
2007G160	dendrimer中で精密調製した白金クラスターの構造解析	慶應義塾大理工	山元 公寿	9A, 12C
2007G161	小角X線散乱による磁性イオン液体中の局所構造の研究	東大理	濱口 宏夫	15A
2007G162	Ti and Mo K edges XAS study of the sulfidation of Mo/TiO <sub>2</sub> /SBA-15	Centre National De Recherche Scientifique	Juliette Blanchard	9A, NW10A
2007G168	フェライトめっき法により合成した薄膜フェライト中の磁性イオン分布解析	東工大生命理工	中川 貴	9A
2007G169	高電気伝導性二酸化チタンの化学状態分析	東大理	一杉 太郎	9A, NW10A
2007G172	XAFS法を用いた窒化物半導体中のMg原子の局所構造評価	名城大理工	天野 浩	11A
2007G173	2価カチオン含有多糖類水溶液のゾルゲル転移におけるカリウムイオンの効果	信州大繊維	綿岡 勲	10C
2007G184	時間分解in situ XAFSによる高分子固体電解質形燃料電池白金合金電極の酸化物被膜形成機構の解明	京大人間・環境	内本 喜晴	7C, 9A, 9C
2007G187	自己組織化単分子膜を利用した内殻励起イオン脱離反応のダイナミクス	広大理	和田 真一	7A, 11A
2007G192	無機塩ならびに生体鉱物中の希土類元素の価数変動の研究	東大理	鍵 裕之	12C
2007G194	XANESによるBN及びAlN中の希土類元素の局所構造解析	京大工	田中 功	11A



2007G196	界面活性剤膜下に生成する金薄膜構造の膜圧依存性	東工大理工	原田 誠	7C
2007G197	時間分解XAFSによるパラジウム-異種金属錯体の協奏触媒作用の解明に関する研究	阪大基礎工	金田 清臣	9A, NW10A, NW2A
2007G200	部分フッ素化3d遷移金属酸化物リチウムイオン二次電池正極の電子構造と局所構造	京大人間・環境	内本 喜晴	11A, 7C, 9A
2007G204	熱的および溶媒により誘起されるブロック共重合体薄膜の構造変化	物構研	鳥飼 直也	15A
2007G207	銅イオン交換MFIゼオライト中に形成された新しいタイプの吸着酸素種と光照射による活性化プロセスの時間分解解析	岡山大自然科学	黒田 泰重	NW2A
2007G209	金表面に高密度形成したRh錯体単分子層触媒のXAFS構造解析	北大理	原 賢二	NW10A
2007G211	Direct determination of local structure around magnetic impurities in codoped ZnO-based dilute magnetic semiconductors	University of Science and Technology of China	Shiqiang WEI	9A, 12C
2007G213	FFF-SAXS-MALSによる食品多糖の精微特性解析	群馬大工	高橋 亮	10C
2007G214	透明電極材料ZnO, AlドーパZnO及びInGaZnOの原子欠陥構造と電子状態	千葉大理	小西 健久	11A
2007G215	$\delta$ ドーパGaCrNのCrまわりの局所構造並びに電子状態解析	阪大産業科学研	江村 修一	9A
2007G216	As, In, Sbイオン注入Si試料の全反射蛍光XAFS測定	産総研	平田 浩一	7C, NW10A
2007G217	イルメナイト型チタン酸化物の電子構造解析	京大工	藤田 晃司	9A
2007P002	ナノ細孔内に充填されたイオン伝導体(AgBr, AgI, LiI)の局所構造に関する研究	長崎大工	山田 博俊	NW10A
2007P003	$\text{Li}_{2-x}\text{CoSiO}_4$ の充放電機構解析	東工大総合理工	山田 淳夫	7C, 9A, 9C
2007P005	XAFS解析を用いたガスセンサー材料・酸化スズの表面状態のその場観察	東京農工大共生科学技術	松嶋 雄太	9A
2007P008	土壌中のヒ素の形態に関する研究	東北大環境科学	高橋 英志	9A, 12C
2007P009	酸化セリウムナノ結晶が構成する高次規則集合体の構造解析	物材機構 半導体材料セ	高見 誠一	15A
2007P010	蛍光X線分析を利用した古代エジプトガラス遺物の非破壊分析	東海大工	吉田 茂生	4A

## 4. 生命科学 I

2007G001	The Structure of Type IIe Restriction Enzyme Sau3AI	Fudan University	Xiaojian Hu	6A
2007G004	MAD data collection on Dom34/Pelota proteins for structural understanding of no-go mRNA decay	Seoul National University	Se Won Suh	NW12A, 5A
2007G006	Structural Studies of a Lymphangiogenic Protein	CSIRO Molecular and Health Technologies	Victor Streltsov	17A, 5A, NW12A
2007G010	糖タンパク質糖鎖を特異的に分解するグルコシダーゼの構造研究	東京農工大共生科学技術	殿塚 隆史	NW12A, 5A, 17A
2007G013	ジスルフィド結合創生に関わる細胞マシーナリーの構造生物学	九大学体防御医学研	稲葉 謙次	5A, NW12A
2007G015	Micrococcus型グルタミナーゼの性質を決定づけるアミノ酸残基の同定	産総研 ゲノムファクトリー	吉宗 一晃	NW12A, 5A, 6A
2007G016	高選択性カゼインキナーゼ阻害剤創出を目指した構造生物学的研究	大阪府立大理	木下 誉富	NW12A, 5A
2007G019	酸素センサータンパク質EcDOSのX線結晶構造解析	東北大多元研	五十嵐城太郎	NW12A, 5A, 6A
2007G022	抗シガトキシン抗体によるポリエーテル環認識機構の解明	東大新領域創成科学	津本 浩平	NW12A, 5A
2007G024	超好熱菌由来L-アスパラギン酸オキシダーゼおよびキノリン酸シンターゼの構造解析	徳島大ソシオテクノサイエンス	櫻庭 春彦	NW12A, 5A
2007G025	熱帯熱マラリア原虫由来異性化酵素の結晶構造解析	昭和大学薬	田中 信忠	NW12A, 17A
2007G029	低分子量Gタンパク質Racが制御する植物防御応答反応に関わるRbohBの構造生物学的研究	横浜市立大国際総合科学	清水 敏之	5A, NW12A
2007G030	Structure of the bovine oligomycin sensitivity conferring protein (OSCP) bound to Bz-423	Shanghai Institute of Organic Chemistry	Jiahai Zhou	5A, 6A, NW12A
2007G033	LDLレセプター関連受容体のリガンド認識機構	阪大蛋白質研	高木 淳一	5A, NW12A, 17A
2007G034	ニューロン受容体の細胞外ドメインの構造解析	阪大蛋白質研	高木 淳一	5A, NW12A, 17A
2007G041	大麻成分の生合成酵素の結晶構造解析	九大薬	森元 聡	5A, NW12A, 17A
2007G045	好熱菌F1ATPaseの構造生物学	国立遺伝学研	白木原康雄	6A, NW12A
2007G048	サチライシンALP Iのサブアトミック分解能X線結晶構造解析	東北大多元研	黒河 博文	NW12A, 5A, 17A
2007G050	ビフィズス菌の新規糖代謝関連酵素の構造解析	東大農学生命科学	伏信 進矢	NW12A, 17A
2007G052	超好熱菌由来の膜結合プロテアーゼの構造解析	静岡県立大薬	横山 英志	6A

2007G060	Structural studies of the ClpX and ClpP complexes and their interacting molecules	Korea University	Hyun Kyu Song	NW12A, 5A
2007G064	鋳型非依存性RNA合成酵素の動的分子基盤研究	産総研	富田 耕造	5A, NW12A
2007G067	バクテリオファージ由来ポリ-γ-グルタミン酸分解酵素の結晶構造解析	農業生物資源研	藤本 瑞	5A, 6A, 17A
2007G068	フィトクロムに特異的に働くホスファターゼの結晶構造解析	農業生物資源研	藤本 瑞	5A, 6A, 17A
2007G074	黄色ブドウ球菌細胞表面の巨大蛋白質EbhAの構造解析	北大先端生命科学	姚 閔	NW12A, 5A
2007G075	高度好熱菌Thermus thermophilus由来tRNA修飾塩基 <sup>2</sup> T合成酵素の結晶構造解析	北大先端生命科学	姚 閔	NW12A, 5A
2007G076	抗生物質リン酸化酵素の立体構造解析	東京農業大応用生物科学	矢嶋 俊介	5A
2007G078	Structural studies of the ecdysone receptor ligand-binding domain from dipteran and phthirapteran insects	CSIRO Molecular and Health Technologies	Michael C. Lawrence	5A, 6A
2007G080	胃がん遺伝子産生タンパク質RegIVのX線構造解析	広大理	片柳 克夫	6A, 5A, 17A
2007G084	アミノシル-tRNA合成酵素様タンパク質の結晶構造解析	理研ゲノム科学総合研究セ	柳沢 達男	5A, NW12A
2007G088	BOVINE由来リポ酸転移酵素 (bLT) のX線結晶構造解析	阪大蛋白質研	中川 敦史	5A, 17A, NW12A
2007G101	ヒトノイラミニダーゼNeu1およびその保護タンパク質PPCAの結晶学的研究	物構研	若槻 壮市	5A, NW12A, 6A
2007G105	Yファミリーポリメラーゼのユビキチン結合ドメインとユビキチンとの複合体の結晶構造解析	物構研	若槻 壮市	6A, 5A, 17A
2007G106	リジン63結合ポリユビキチン鎖の認識機構	物構研	若槻 壮市	5A, 6A, 17A
2007G111	ガレクチン-4 C末端CRDドメインの分子認識機構の結晶学的解析	物構研	若槻 壮市	NW12A, 5A, 6A
2007G117	Corynebacterium glutamicum由来MtrA/MtrB二成分制御系の構造解析	北大先端生命科学	渡邊 信久	5A, 17A, NW12A
2007G118	Neisseria meningitidis β 1,3-N-アセチルグルコサミン転移酵素の構造解析	北大先端生命科学	渡邊 信久	5A, 17A, NW12A
2007G119	[NiFe]ヒドロゲナーゼ成熟化に関与するHypタンパク質の結晶構造解析	京大理	三木 邦夫	5A, NW12A, 17A
2007G122	新規グルタチオン合成酵素のX線結晶構造解析	福井県立大生物資源	日比 隆雄	NW12A, 5A, 17A
2007G124	Pyrovococcus horikoshii 由来グリシル-tRNA合成酵素の立体構造からのグリシンの結合機構の研究	お茶の水女子大理	今野美智子	NW12A, 5A
2007G125	NanosのX線結晶構造解析	横浜市立大国際総合科学	橋本 博	NW12A, 5A
2007G132	好酸性好熱古細菌由来L-アスパラギン酸オキシターゼの構造解析	東邦大理	内田 朗	17A, NW12A, 5A
2007G133	乳汁分泌における特異な2層膜形成に関与するタンパク質複合体の結晶構造解析	日本医科大医科生物化学	西野 武士	NW12A, 5A
2007G134	巨大モータータンパク質ダイニンのX線構造解析	東大総合文化	栗栖 源嗣	5A, NW12A
2007G135	部位特異的変異酵素の構造解析による芳香環水酸化酵素の基質特異性決定の分子基盤の解明	東大生物生産工学研究セ	野尻 秀昭	NW12A, 5A
2007G136	DNAのB-Z転移に及ぼすポリアミンおよびポリアミン代謝物の影響についての構造化学的研究	大阪薬科大薬	大石 宏文	6A, 5A
2007G137	中度好塩性細菌Halomonas sp.593由来ヌクレオシド2リン酸化キナーゼの構造解析	原子力機構	黒木 良太	NW12A, 5A
2007G138	2原子酸素添加酵素を用いた金属イオン選択性の研究	産総研生物情報解析研究セ	千田 俊哉	5A
2007G139	CIA/ASF1-Histone H3H4複合体の結晶構造解析	産総研生物情報解析研究セ	千田 俊哉	NW12A, 5A
2007G143	アルギニンの蛋白質構造に及ぼす影響の解明	東大新領域創成科学	津本 浩平	5A
2007G148	特異的脱水素酵素によるβ-ヒドロキシ酸の基質認識機構の比較解析	長崎大医歯薬学総合	伊藤 潔	NW12A, 6A, 5A
2007G152	DNA複製伸長反応におけるタンパク質DNA複合体の結晶構造解析	昭和大薬	角田 大	5A, 17A, NW12A
2007G153	Trichoderma reesei PC-3-7由来 exo-β-1,4-glucosaminidase(GLS93)の結晶構造解析	昭和大保健医療	阪本 泰光	NW12A, 17A
2007G158	亜硝酸還元酵素とフェレドキシンとの電子伝達複合体のX線構造解析	東大総合文化	栗栖 源嗣	5A, NW12A, 6A
2007G163	Ginkbilobin-2とリン酸化糖との複合体結晶構造解析	東大農学生命科学	田之倉 優	5A, NW12A, 17A
2007G164	pcaD及びその3-oxoadipateとの複合体の構造解析	東大農学生命科学	田之倉 優	5A, NW12A
2007G166	高度好熱菌トランスロコンマシーナリーのX線結晶構造解析	東工大生命理工	濡木 理	NW12A, 5A
2007G167	亜鉛輸送膜タンパク質ZitBのX線結晶構造解析	東工大生命理工	濡木 理	NW12A, 5A

2007G171	前翻訳アミノ酸変換による新規アミノアシルtRNA合成経路の構造的基盤の解明	東工大生命理工	濡木 理	NW12A, 5A
2007G174	選択的オートファジーに関わる新規受容体タンパク質Atg19の構造解析	北大薬	鈴木 展生	5A, NW12A
2007G176	膜結合型キノヘモプロテイン脱水素酵素のX線構造解析	大阪市立大理	宮原 郁子	NW12A, 5A, 17A
2007G178	抗生物質耐性菌が産生する薬剤耐性に関する酵素の構造機能解析	熊本大環境安全セ	山口 佳宏	5A
2007G179	植物のオートファゴソーム形成に関与するAtATGタンパク質群の構造解析	北大薬	藤岡 優子	5A, NW12A
2007G180	オートファジー制御に関わるタンパク質キナーゼAtg1の構造解析	北大薬	本坊 和也	5A, NW12A
2007G183	ガレクチン-4および8の糖鎖複合体のX線結晶構造解析	長岡技術科学大工	野中 孝昌	NW12A, 5A
2007G185	Crystal structure analyses of RseB from E. coli and its complexes with RseA	Sungkyunkwan University	Kyeong Kyu Kim	NW12A, 5A, 6A
2007G188	非古典的タンパク質分泌に関わるEFハンド含有Ca結合タンパク質、ヒトS100A13の結晶構造解析	東大農学生命科学	永田 宏次	5A, NW12A
2007G189	コンドロイチン糖鎖ポリメラーゼのX線結晶構造解析	九大農学	角田 佳充	NW12A
2007G190	薬物代謝酵素SULTsのX線結晶構造解析	九大農学	角田 佳充	NW12A
2007G191	新規糖脂質分解酵素のX線結晶構造解析	九大農学	角田 佳充	NW12A
2007G193	ロボティクスおよび制御技術を用いたタンパク質X線結晶構造解析の高度化	物構研	平木 雅彦	5A, NW12A, 17A
2007G195	MutTタンパク質の結晶内8-oxo-dGTP加水分解反応機構の可視化	熊本大医学薬学	山縣 ゆり子	NW12A
2007G201	ヒスチジルtRNA合成酵素-tRNA <sup>His</sup> 複合体のX線結晶構造解析	理研GSC	柴田 理恵	NW12A, 5A, 17A
2007G203	Structural studies of ligand-complexed forms of the human insulin-like growth factor receptor and the human insulin receptor	CSIRO Molecular and Health Technologies	Michael C. Lawrence	5A, 17A
2007G208	N型糖鎖生合成に関与するオリゴ糖転移酵素複合体の立体構造解析とそれによる糖鎖転移反応機構の解明	九大生体防御医	神田 大輔	5A, NW12A
2007G210	抗寄生虫薬開発を目指した寄生虫蛋白質の結晶構造解析	京都市芸繊維大工芸科学	原田 繁春	NW12A, 17A, 5A
2007G212	分子間接触部位を改変したHIVプロテアーゼの超高分解結晶能構造解析	原子力機構	黒木 良太	5A, NW12A

## 5. 生命科学II

2007G002	膜を介したイオン流による生体高分子の配向と架橋のカップリング	群馬大工	土橋 敏明	15A
2007G003	小角散乱を用いたシトルリン化S100A3タンパク質会合に関する構造研究	山形大理工	和泉 義信	10C
2007G009	溶液中におけるポリ-L-プロリンのコンフォメーション転移とその構造	日大理工	清水 繁	10C
2007G017	医療利用におけるX線の線量評価用検出器の低エネルギー光子に対する応答関数の測定と特性評価	東北大サイクロトロン・ラジオアイソトープセ	中村 尚司	14C1
2007G046	キシログルカンの低分子添加ゲルの分子鎖集合機構	大阪電通大工	湯口 宜明	10C
2007G059	黄色ブドウ球菌由来鉄取り込み関連蛋白質Isdの構造解析	東大新領域創成科学	津本 浩平	10C
2007G087	垂直偏光放射光を利用した反射投影型蛍光X線イメージングの低バックグラウンド化	物材機構 材料研	桜井 健次	14B, 4A, NW2A
2007G089	X線タルボ干渉計による大視野位相イメージング	東大新領域創成科学	百生 敦	14C1
2007G092	デジタルトモシンセシス法を用いた回折強調画像 (BFI) による膝疾患の描写	茨城県立医療大保健医療	森 浩一	14C1
2007G129	食品に関連する粘性蛋白質の放射光溶液X線散乱研究	食品総合研究所	渡邊 康	10C
2007G156	Study on micro-structure of acupuncture points	Department of Physics, Fudan University	ZHANG Xinyi	13B
2007G170	Molecular interaction of cadmium with arsenic and other metals in vivo systems and relationship of toxicological interactions with solid phase and solution species	Centre for Mine Land Rehabilitation, University of Queensland	Barry Noller	NW10A
2007G205	大型生体試料観察のためのX線暗視野法の開発	物構研	杉山 弘	14C1, NE5A, 14B
2007G219	高性能マンモグラフィの可能性に関する基礎研究	東理科大総合研究機構	安藤 正海	14C1

\*課題名等は申請時のものです。

注) H19年前期課題申請より電子メールでの受付となり、それに伴い課題番号が受理した順番となりました。そのため分科会順(電子物性, 構造物性, 化学・材料, 生命科学I, 生命科学II)をさらに課題番号でソートしたものを掲載しています。

## 放射光セミナー

題目：光電子反跳効果の観測  
 講師：高田恭孝氏（理化学研究所放射光科学総合研究センター）  
 日時：2006年12月1日（金）15:00～16:00

題目：光電子反跳効果の理論：見落とされていた素過程  
 講師：菅沼洋輔氏（大阪府立大学工学研究科）  
 日時：2006年12月1日（金）16:00～17:00

題目：Applications of synchrotron radiation at SLS in Singapore  
 講師：Dr. Marian Cholewa（Singapore Synchrotron Light Source）  
 日時：2006年12月5日（火）11:00～12:00

題目：X-ray Lenses Fabricated by LIGA Technology  
 講師：Dr. Vladimir Nazmov, IMT  
 日時：2006年12月6日（水）11:00～

題目：Time resolved X-ray diffraction on solutions of small organic molecules  
 講師：Dr. Qingyu Kong (ESRF)  
 日時：2006年12月18日（月）14:00～15:00

題目：有機半導体における光誘起絶縁体金属転移の超高速ダイナミクス  
 講師：岩井伸一郎氏（東北大学大学院理学研究科・理学部）  
 日時：2006年12月19日（火）14:30～

題目：固体光電子分光における反跳効果の観測  
 講師：関山 明氏（大阪大学大学院基礎工学研究科）  
 日時：2006年12月26日（火）13:30～

題目：高エネルギー電子散乱・光電子スペクトルに見られる反跳効果に関する理論  
 講師：藤川高志氏（千葉大学自然科学研究科）  
 日時：2006年12月26日（火）14:30～

題目：Crystallographic Studies of the Purple Bacterial Photosynthetic Unit  
 講師：Dr. Aleksander W. Roszak  
 （Glasgow Biomedical Research Centre, University of Glasgow）  
 日時：2007年2月1日（木）13:30～

題目： $\omega$ -t空間における軟X線放射光の制御と短パルス発生に関する開発研究  
 講師：宮原恒昱氏（首都大学東京 大学院理工学研究科）  
 日時：2007年2月6日（火）14:00～

## 物構研セミナー

題目：Can We Have BOTH high Resolution AND High Intensity?  
 Applications of Time Focusing at Pulsed Neutron Sources  
 講師：Dr. Jack Carpenter（Argonne National Laboratory）  
 日時：2007年1月30日（火）11:00～12:00

題目：モット・ハバード型 d<sup>1</sup> 電子系の角度分解光電子分光  
 講師：藤森 淳氏（東大新領域創成科学研究科）  
 日時：2007年2月19日（月）15:00～

最新の情報はホームページ  
 (<http://pfwww.kek.jp/pf-seminar/>) をご覧下さい。

## 第14回物質構造科学研究所運営会議次第

日時：平成18年10月20日（金）13:30～（管理棟大会議室）  
 議事：

1. 協議
  - ① 物質構造科学研究所研究員（非常勤）の人事の進め方について
  - ② 教員公募（案）について 講師 1名（人事委員会委員選出）
  - ③ 教員公募（案）について 講師 1名（人事委員会委員選出）
  - ④ 教員公募（案）について 研究機関講師 若干名（人事委員会委員選出）
  - ⑤ 教員公募（案）について 中性子博士研究員 1名（人事委員会委員選出）
  - ⑥ その他

## 2. 所長・施設長等報告

- ① 所長報告
  - ・平成17年度に係る業務の実績に関する評価結果について
  - ・人事異動
- ② 放射光報告
- ③ J-PARC センター長報告
- ④ 中性子・ミュオン報告
- ⑤ ERL 計画報告
- ⑥ 各 PAC 報告
  - ・中性子共同利用実験課題審査結果について
  - ・ミュオン共同利用実験課題審査結果について
- ⑦ その他

## 3. 研究活動報告

## 第15回物質構造科学研究所運営会議次第

日時：平成19年1月31日（水）13:30～（管理棟大会議室）  
 議事：

1. 協議
  - ① 教員の人事について 講師 1名
  - ② 教員の人事について 講師 1名
  - ③ 教員の人事について 研究機関講師 若干名
  - ④ 教員公募（案）について 中性子 教授 1名
  - ⑤ 名誉教授について
  - ⑥ 放射光共同利用実験課題審査結果について
  - ⑦ 放射光共同利用実験課題審査委員会委員の改選について
  - ⑧ 中性子共同利用実験課題審査委員会委員の改選について
  - ⑨ ミュオン共同利用実験課題審査委員会委員の改選について
  - ⑩ 先端加速器技術と放射光科学における国際協力に係わるコーネル大学加速器利用研究教育機関（CLASSE）との覚書の締結について
  - ⑪ その他

## 2. 所長・施設長等報告

- ① 所長報告
  - ・J-PARCにおける課題審査について
- ② 放射光報告
- ③ ERL 計画報告
- ④ 中性子・ミュオン報告
- ⑤ 各 PAC 報告
  - ・中性子共同利用実験課題審査結果について
  - ・ミュオン共同利用実験課題審査結果について
- ⑥ 教員の人事について
  - ・中性子/PF 博士研究員
- ⑦ 平成18年度補正予算案について
- ⑧ 平成19年度予算案について
- ⑨ その他

## 3. 研究活動報告



2

平成 18 年度第 3 期配分結果一覧

Date	10/2	10/3	10/4	10/5	10/6	10/7	10/8	10/9	10/10	10/11	10/12	10/13	10/14	10/15	
Time	MON	TUE	WED	THU	FRI	SAT	SUN	MON	TUE	WED	THU	FRI	SAT	SUN	
Operation	T/M								B						
1A									USER RUN						
1B									調整 06S2-004 澤						
1C									立ち上げ 施設留保						
2A									06G005 三木						
2C									05G104 手塚						
3A									ビームライン調整						
3B									立ち上げ・調整						
3C									06G345 飯田 06G079 高西						
4A									05G018 井田(B2)						
4B									06G057 志村 06G039 魚崎						
4C									Setup 06S2-006 若槻 06G178 美玉田 05G261 竹中 06G380 野尻 05G269 藏本						
5A									Setup 05G007 工藤						
5B									06G355 近藤						
5C									06G227 雨宮 06S2-002 間瀬						
6A									06G241 上之池(C2)						
6B									調整 06G114 周 施設利用 伊佐化学 06留-10 吉田						
6C									06留-15 鈴木 調整 06G327 瀬川 調整						
7A									05G007 工藤						
7B									立ち上げ 05G084 WG 渡邊 06G210 今元 06G201 加藤 06G203 郷田 06G204 野中						
7C									06PF-12 鈴木 06G322 遠藤						
7D									05G120 波多野						
7E									調整 05G196 吉武 05G217 渡辺 06G083 吉朝						
7F									10/10 10/11 10/12 10/13 10/14 10/15						
7G									USER RUN						
7H									立ち上げ調整						
7I									06G120 Saini(B1)						
7J									調整						
7K									調整						
7L									調整 05G085 杉山						
7M									05G022 百生(C1)						
7N									WG 06G076 雨宮 06G068 上野						
7O									05G154 丸山(B1)						
7P									調整 施設利用 AIST・荒井 06G289 水野						
7Q									06G225 長田						
7R									Setup 06G002 藤森						
7S									06G045 平井 05G143 永井						
7T									06G224 柿崎						
7U									06G309 大沢 05G118 馬場 06G310 馬場						
7V									06G090 岡本 06G325 矢坂 05G313 大貫 共同研究						
7W									ARPES 立ち上げ 06S2-002 尾崎 06S2-001 藤森						
7X									ランチ立ち上げ						
7Y									04S1-001 足立						
7Z									M						
8A									M						
8B									M						
8C									M						
8D									M						
8E									M						
8F									M						
8G									M						
8H									M						
8I									M						
8J									M						
8K									M						
8L									M						
8M									M						
8N									M						
8O									M						
8P									M						
8Q									M						
8R									M						
8S									M						
8T									M						
8U									M						
8V									M						
8W									M						
8X									M						
8Y									M						
8Z									M						
9A									M						
9B									M						
9C									M						
9D									M						
9E									M						
9F									M						
9G									M						
9H									M						
9I									M						
9J									M						
9K									M						
9L									M						
9M									M						
9N									M						
9O									M						
9P									M						
9Q									M						
9R									M						
9S									M						
9T									M						
9U									M						
9V									M						
9W									M						
9X									M						
9Y									M						
9Z									M						
10A									M						
10B									M						
10C									M						
10D									M						
10E									M						
10F									M						
10G									M						
10H									M						
10I									M						
10J									M						
10K									M						
10L									M						
10M									M						
10N									M						
10O									M						
10P									M						
10Q									M						
10R									M						
10S									M						
10T									M						
10U									M						
10V									M						
10W									M						
10X									M						
10Y									M						
10Z									M						
11A									M						
11B									M						
11C									M						
11D									M						
11E									M						
11F									M						
11G									M						
11H									M						
11I									M						
11J									M						
11K									M						
11L									M						
11M									M						
11N									M						
11O									M						
11P									M						
11Q									M						
11R									M						
11S									M						
11T									M						
11U									M						
11V									M						
11W									M						
11X									M						
11Y									M						
11Z									M						
12A									M						
12B									M						
12C									M						
12D									M						
12E									M						
12F									M						
12G									M						
12H									M						
12I									M						
12J									M						
12K									M						
12L									M						
12M									M						
12N									M						
12O									M						
12P									M						
12Q									M						
12R									M						
12S									M						
12T									M						
12U									M						
12V									M						
12W									M						
12X									M						
12Y									M						
12Z									M						
13A									M						
13B									M						
13C									M						
13D									M						
13E									M						
13F									M						
13G									M						
13H									M						
13I									M						
13J									M						
13K									M						
13L									M						
13M									M						
13N									M						
13O									M						
13P									M						
13Q									M						
13R									M						
13S									M						
13T									M						
13U									M						
13V									M						
13W									M						
13X									M						
13Y									M						
13Z									M						
14A									M						
14B									M						
14C									M						
14D									M						
14E									M						
14F									M						
14G									M						
14H									M						
14I									M						
14J									M						
14K									M						
14L									M						
14M									M						
14N									M						
14O									M						
14P									M						
14Q									M						
14R									M						
14S									M						
14T									M						
14U									M						
14V									M						
14W									M						
14X									M						
14Y									M						
14Z									M						
15A									M						
15B									M						
15C									M						
15D									M						
15E									M						
15F									M						
15G									M						
15H									M						
15I									M						
15J									M						
15K									M						
15L									M						
15M									M						
15N									M						
15O									M						
15P									M						
15Q									M						
15R									M						
15S									M						
15T									M						
15U									M						
15V									M						
15W									M						
15X									M						
15Y									M						
15Z									M						
16A									M						
16B									M						
16C									M						
16D									M						
16E									M						
16F									M						
16G									M						
16H									M						
16I									M						
16J									M						
16K									M						
16L									M						
16M									M						
16N									M						
16O									M						
16P									M						
16Q									M						
16R									M						
16S									M						
16T									M						
16U									M						
16V									M						
16W									M						
16X									M						
16Y									M						
16Z									M						
17A									M						
17B									M						
17C									M						
17D									M						
17E									M						
17F									M						
17G									M						
17H									M						
17I									M						
17J									M						
17K									M						
17L									M						
17M									M						
17N									M						
17O									M						
17P									M						
17Q									M						
17R									M						
17S									M						
17T									M						
17U									M						
17V									M						
17W									M						
17X									M						
17Y									M						
17Z									M						
18A									M						
18B									M						
18C									M						
18D									M						
18E									M						
18F									M						
18G									M						
18H									M						
18I									M						
18J									M						
18K									M						
18L									M						
18M									M						
18N									M						
18O									M						
18P									M						
18Q									M						
18R									M						
18S									M						
18T									M						
18U									M						
18V									M						
18W									M						
18X									M						
18Y									M						
18Z									M						
19A									M						
19B									M						
19C									M						
19D															

Date	10/16	10/17	10/18	10/19	10/20	10/21	10/22	10/23	10/24	10/25	10/26	10/27	10/28	10/29
Time	MON	TUE	WED	THU	FRI	SAT	SUN	MON	TUE	WED	THU	FRI	SAT	SUN
Operation	M	B						M	B					
1A	USER RUN							USER RUN						
1B	06S2-005 熊井							06S2-005 熊井						
1C	06PF-13 久保田							06G123 出口						
2A	06G005 三木							06G005 三木						
2C	05G104 手塚							05G095 佐藤						
3A	06G021 Qi							06G011 曾田						
3B	05G095 佐藤							06G011 曾田						
3C	ビームライン調整							ビームライン調整						
3C	立ち上げ調整							立ち上げ調整						
4A	06G079 高西							06G049 木村						
4B	06G306 雨宮							06G303 上野						
4B	06P013 稲熊(B2)							06G049 木村						
4C	06G039 魚崎							05G136 秋谷(B1)						
4C	06G290 香野							05G008 内本						
4C	05G008 内本							06G048 筒井						
5A	06S2-006 栗原							06S2-006 栗原						
5A	05G051 原田							05G252 富田						
5A	05G058 栗原							06G178 山崎						
5A	06G150 尾高							06G169 伊藤						
5A	06G332 玉田							06G161 伊藤						
5A	06S2-006 栗原							06S2-006 栗原						
6A	06G182 夏板							06S2-006 栗原						
6A	06S2-006 栗原							05G045 藤本						
6C	06G355 近藤							05G098 雨宮						
7A	06G355 近藤							05G089 中山						
7B	05G210 内本							05G040 原田						
7C	06P017 鈴木							06S2-002 間瀬						
7C	05G216 奥原							06S2-002 間瀬						
7C	06P022 原田							05G210 内本						
8A	06S2-002 間瀬							06S2-002 間瀬						
8B	06G241 上之地(C2)							06G241 上之地(C2)						
8C	06G241 上之地(C2)							06G339 藤澤						
9A	SX調整 共同研究							06G363 阪東						
9A	05G247 半田							06G050 中屋						
9C	08G050 中屋							05G126 秋本						
10A	05G133 大里							06G281 中本						
10C	05G303 平井							06G078 野島						
10C	06G410 平井							06G080 海藤						
10C	05G081 高橋							05G180 戸木田						
10C	06G394 窪田							05G027 河村						
10C	05G186 桜井							06G298 松葉						
10C	05G028 高田							05G170 津口						
11A	06G235 小出							06G235 小出						
11B	06G323 遠藤							06G323 遠藤						
11C	06G022 吉川							06G323 遠藤						
11D	06G022 吉川							06G323 遠藤						
12A	05G208 岩澤							06G125 堂免						
12C	06P001 桜井							06G125 堂免						
Date	10/16	10/17	10/18	10/19	10/20	10/21	10/22	10/23	10/24	10/25	10/26	10/27	10/28	10/29
Time	MON	TUE	WED	THU	FRI	SAT	SUN	MON	TUE	WED	THU	FRI	SAT	SUN
Operation	M	B						M	B					
13A	06G283 山中							05G143 永井						
13B	06G120 Saini(B1)							05G143 永井						
13C	調整							05G242 小島						
13C	05G167 高橋							06G121 今村						
13C	05G163 岸本							06G327 瀬川						
14A	05G085 杉山							調整						
14B	調整(C1)							06PF-07 橋本						
14B	05S2-001 武田(C1)							06G260 橋本						
14C	05G222 奥田							05S2-001 武田(C1)						
15A	05G300 池口							06G073 松下						
15A	06S2-003 秋本(B2)							06G074 高野						
15B	06G289 水野							06G293 太鼓						
15B	05G104 足立							05G310 若林						
15C	06G243 秋本							06S2-003 秋本(B2)						
16B	06G243 秋本							06G243 秋本						
16B	06G243 秋本							06G243 秋本						
17A	Setup							06G223 副島						
17A	06G002 藤森							Setup						
17A	06S2-006 神島							06S2-006 神島						
17A	05G049 千田							06G184 五十嵐						
17A	05G091 重田							06S2-006 永田						
17A	05G011 城谷							05G278 若槻						
18A	05G016 船守							05G011 城谷						
18B	06G274 中野							06G045 平井						
18C	05G011 城谷							06G224 柿崎						
19A	調整							06G224 柿崎						
20A	調整							調整						
20B	調整							調整						
27A	06G346 山本							05G229 岩瀬						
27B	06G413 小林							06G328 中平						
27B	06S2-001 藤森							06G312 永野						
27B	06S2-001 藤森							06G207 高倉						
27B	06S2-001 藤森							06G213 前澤						
28A	06S2-001 藤森							06S2-001 藤森						
28B	05S2-002 尾崎							06S2-001 藤森						
Date	10/16	10/17	10/18	10/19	10/20	10/21	10/22	10/23	10/24	10/25	10/26	10/27	10/28	10/29
Time	MON	TUE	WED	THU	FRI	SAT	SUN	MON	TUE	WED	THU	FRI	SAT	SUN
Operation	M	B						M	B					
NE1A1	05G003 伊藤							05G003 伊藤						
NE1A2	05G003 伊藤							05G003 伊藤						
NE1B	06G286 張							06P012 高瀬						
NE3A	05G088 小林							05G112 三井						
NE5A	06G400 榊原							06G400 榊原						
NE5C	05G142 浦川							05G121 千葉						
NW2A	06P-18 福田							05G013 関根						
NW10A	05G038 千葉							05G230 野村						
NW12A	05G038 千葉							06G320 穴戸						
NW12A	05G038 千葉							05G217 渡辺						
NW12A	05G038 千葉							05G204 吉田						
NW14A	05G053 伏信							06G375 五十嵐						
NW14A	06S2-006 角田							06G184 五十嵐						
NW14A	06S2-006 角田							06G163 三木						
NW14A	06S2-006 角田							06G140 廣川						
NW14A	06S2-006 角田							06S2-006 田之倉						
Operation	M	B						M	B					
SPF	04S1-001 足立							04S1-001 足立						



Date	10/30 MON	10/31 TUE	11/1 WED	11/2 THU	11/3 FRI	11/4 SAT	11/5 SUN	11/6 MON	11/7 TUE	11/8 WED	11/9 THU	11/10 FRI	11/11 SAT	11/12 SUN														
Time	9	9	9	9	9	9	9	9	9	9	9	9	9	9														
Operation	M	B						M	B																			
1A	USER RUN							USER RUN																				
1B	06S2-004 澤							06S2-004 澤																				
1C	05G144 山内			06G042 北川				06G272 池本			06G269 緒方		06G248 川本															
2A	調整																											
2C	05G099 柳下							05G108 足立																				
3A																												
3B																												
3C	立ち上げ・調整																											
4A	共同研究			06G395 林		06G124 中井		06G307 林		立ち上げ・調整																		
4B	05G018 井田(B2)							06G307 林		調整		06G348 高橋																
4C	06G048 筒井		06留-13 若林		05G141 國分		05G018 井田(B2)		05G132 大里(B2)		05G157 八藤(B2)																	
5A	共同研究		06G147 小田原		05G056 宮原		06S2-006 櫻原		05G051 西野		05G056 栗原		06G149 殿塚		06G181 中嶋		06S2-006 角田											
6A	共同研究		06S2-006 瀧木		06G144 熊谷		05G277 内田		06S2-006 西野		05G290 片柳		調整		06G185 若槻		06S2-006 佐藤		05G254 藤方		05G291 上西		05G254 成松		06G374 成松		06S2-006 養王田	
6C	調整		06G167 伊藤		06S2-006 西山		05G254 藤方		Eom		06G166 島山		06G180 森本		06G137 養王田		06G137 養王田		06G137 養王田		06G137 養王田		06G137 養王田		06G137 養王田			
7A	06G228 雨宮							06G354 近藤																				
7B																												
7C	06G338 藤澤		05G029 杉山		05G194 竹中		06G315 原		06G112 原田		05G202 加納		調整		06G097 泉		05G197 宮水											
8A	共同研究																											
8B																												
8C	06G241 上之地(C2)																											
9A	06G362 阪東				05G135 高橋				06P020 Suzuki				SX調整															
9C	調整		05G110 野澤		05G041 国森		06G101 一柳		06G326 工藤		06G361 石地																	
10A	05G267 鹿内		06G087 堀見		05G034 原		05G215 原		05G295 室賀		06G211 絹岡		06G282 山中															
10C	06G086 竹下		05G092 齋藤		06G103 池田		05G004 櫻井		06G235 小出		05G218 川口																	
11A	調整		06P005 高岡		05G004 櫻井		06G353 速田		05G306 猪子		05G293 高橋		06G227 雨宮															
11B	調整		06G409 伊藤		06G069 大湖		05G174 田淵		05G168 Fons		入替																	
11C	調整		06G069 大湖		05G174 田淵		06G409 伊藤				06G069 大湖																	
11D																												
12A																												
12C	05G181 大湖		06P020 Suzuki		06P003 神田		06G117 丹羽		調整		06G069 大湖		05G174 田淵															
Date	10/30 MON	10/31 TUE	11/1 WED	11/2 THU	11/3 FRI	11/4 SAT	11/5 SUN	11/6 MON	11/7 TUE	11/8 WED	11/9 THU	11/10 FRI	11/11 SAT	11/12 SUN														
Time	9	9	9	9	9	9	9	9	9	9	9	9	9	9														
Operation	M	B						M	B																			
13A	USER RUN							USER RUN																				
13B	06G251 久保							06G270 近藤																				
13C	06G327 瀧川							06G118 大柳(G1)																				
14A	06G029 玉川							06S2-002 間瀬																				
14B	06G029 玉川							06G327 瀧川																				
14C	06G029 玉川							06G327 瀧川																				
15A	立ち上げ調整(C2)							06G276 八木(C2)																				
15B	06G067 川口		06G131 Men		06G084 奥田		05G188 鳥飼		06G393 三好(C1)		05G085 杉山(C1)		05G179 木村															
15C	05G158 水野(B1)							06S2-003 秋本(B2)																				
16A	06G382 村山							06S2-006 姫岡		06G380 野尻		05G284 渡邊		06G173 近藤		06G158 伏信												
16B	06G223 副島							06G286 松畑																				
17A	06G382 村山							06S2-006 姫岡		06G380 野尻		05G284 渡邊		06G173 近藤		06G158 伏信												
18A	05G091 重田							06G001 柳原																				
18B	05G091 重田							06G157 朴																				
18C	06G045 平井							05G016 船守		06G045 平井		調整		06G393 三好		06S2-006 内田												
19A	調整							06G275 中野																				
19B	調整							調整																				
20A	06G017 小田切							調整																				
20B	調整							調整																				
27A	06G414 小林							06G414 小林																				
27B	05G175 小西		06G318 松浦		06G085 鈴木		06G090 岡本		06G325 矢板		05G317 宇佐美		06G085 鈴木															
28A	05S2-002 尾崎							06G325 矢板																				
28B	05S2-002 尾崎							06G226 鎌倉																				
Date	10/30 MON	10/31 TUE	11/1 WED	11/2 THU	11/3 FRI	11/4 SAT	11/5 SUN	11/6 MON	11/7 TUE	11/8 WED	11/9 THU	11/10 FRI	11/11 SAT	11/12 SUN														
Time	9	9	9	9	9	9	9	9	9	9	9	9	9	9														
Operation	MA/M	B						M	B																			
NE1A1	USER RUN							USER RUN																				
NE1A2	05G116 桜井							05G116 桜井																				
NE1B	06P012 高瀬							06G278 藤本																				
NE3A	05G163 岸本							05G308 武田																				
NE5A	調整							06留-19 兵藤																				
NE5C	調整							06G036 辻																				
NW2A	調整		調整		06G284 河野		05G021 橋爪		05G153 櫻田		06G284 河野		06G327 瀧川															
NW10A	調整		06G308 大久保		05G029 杉山		06G102 江村		05G213 山口		05G041 国森		06G327 瀧川															
NW12A	調整		共同研究		06G0152 永田		06S2-006 角田		06G148 Cha		05G255 海野		05G066 伊藤		05G079 田之倉		05G270 矢嶋											
NW14A	04S1-001							04S1-001																				
Operation	USER RUN							USER RUN																				
SPF	06G001 堂山							06G018 Mills																				

Date	11/13 MON	11/14 TUE	11/15 WED	11/16 THU	11/17 FRI	11/18 SAT	11/19 SUN	11/20 MON	11/21 TUE	11/22 WED	11/23 THU	11/24 FRI	11/25 SAT	11/26 SUN	
Time	9	9	9	9	9	9	9	9	9	9	9	9	9	9	
Operation	M	B	USER RUN					M	B [SB]	USER RUN [Single Bunch]					
1A	06S2-005 熊井							06S2-005 熊井							06S2-004 澤
1B	05G134 中尾			06G026 坂間				06G258 眞庭			06G277 村上			06G255 有馬	
1C	06PF-15 内田							06G230 伊藤							
2A	06PF-15 内田							06G230 伊藤							
2C	06PF-15 内田							06G230 伊藤							
3A	06PF-15 内田							06G230 伊藤							
3B	06PF-15 内田							06G230 伊藤							
3C	06PF-15 内田							06G230 伊藤							
4A	06G357 三河内			06P019 鍵			06P002 岡本			立ち上げ・調整					
4B	05G157 八島(B2)		05G158 八島(B2)				06G277 村上			06S2-005 熊井					
4C	05S2-003 有馬		06G388 Rao				06S2-006 内田   神田			06S2-005 熊井					
5A	施設利用 万有製菓		06G370 柴田				05G268 西山			06G139 Streltsov			06G182 眞板		
6A	06G179 木下		06S2-006 若槻		06G370 柴田		05G268 西山		06G139 Streltsov		06G182 眞板				
6C	05G114 長谷川							装置評価							
7A	05G114 長谷川							装置評価							
7B	05G114 長谷川							装置評価							
7C	06G330 江場		05G042 小島		05G214 一園			05G231 鈴木		06G300 大里		05G039 山下			
8A	06S2-006 間瀬							調整							
8B	06S2-006 間瀬							調整							
8C	06S2-006 間瀬							調整							
9A	06P007 藤田		06G124 中井		05G031 居島		06留-16 HE			06G093 中井		05G198 宮永			
9C	06G361 石地		共同研究 新日石		06G122 黒田		06G106 松尾			05G236 原田		06G330 江場		調整	
10A	05G161 新村		05G084 渡邊		06G072 彦坂		06G299 矢島		05G082 杉山		06G334 安中		06G295 鎌田		
10C	05G084 渡邊		06G072 彦坂		06G299 矢島		05G082 杉山		06G334 安中		06G295 鎌田		WG作業		
11A	06G291 高瀬		06G360 池上		06G132 Qi		06P018 宮永		05G176 小西		05G191 吉田		05G186 桜井		
11B	06G291 高瀬		06G360 池上		06G132 Qi		06P018 宮永		05G176 小西		05G191 吉田		05G186 桜井		
11C	06G291 高瀬		06G360 池上		06G132 Qi		06P018 宮永		05G176 小西		05G191 吉田		05G186 桜井		
11D	06G291 高瀬		06G360 池上		06G132 Qi		06P018 宮永		05G176 小西		05G191 吉田		05G186 桜井		
12A	06G291 高瀬		06G360 池上		06G132 Qi		06P018 宮永		05G176 小西		05G191 吉田		05G186 桜井		
12C	06G291 高瀬		06G360 池上		06G132 Qi		06P018 宮永		05G176 小西		05G191 吉田		05G186 桜井		
Date	11/13 MON	11/14 TUE	11/15 WED	11/16 THU	11/17 FRI	11/18 SAT	11/19 SUN	11/20 MON	11/21 TUE	11/22 WED	11/23 THU	11/24 FRI	11/25 SAT	11/26 SUN	
Time	9	9	9	9	9	9	9	9	9	9	9	9	9	9	
Operation	M	B	USER RUN					M	B [SB]	USER RUN [Single Bunch]					
13A	06G040 末田							05G151 大谷							
13B	06G118 大柳(B1)							06S2-002 間瀬							06P004 前田
13C	06G118 大柳(B1)							06S2-002 間瀬							06P004 前田
14A	モノクロ調整		06G290 親司				06G288 水野			05G163 岸本		06P004 前田			
14B	モノクロ調整		06G290 親司				06G288 水野			05G163 岸本		06P004 前田			
14C	モノクロ調整		06G290 親司				06G288 水野			05G163 岸本		06P004 前田			
14D	モノクロ調整		06G290 親司				06G288 水野			05G163 岸本		06P004 前田			
15A	06G342 沓水		06G091 塩谷		06G317 山本		05G245 山本		05G187 櫻井		06G297 松葉		05G304 森(C1)		06P021 佐藤(C1)
15B	06G342 沓水		06G091 塩谷		06G317 山本		05G245 山本		05G187 櫻井		06G297 松葉		05G304 森(C1)		06P021 佐藤(C1)
15C	06G342 沓水		06G091 塩谷		06G317 山本		05G245 山本		05G187 櫻井		06G297 松葉		05G304 森(C1)		06P021 佐藤(C1)
15D	06G342 沓水		06G091 塩谷		06G317 山本		05G245 山本		05G187 櫻井		06G297 松葉		05G304 森(C1)		06P021 佐藤(C1)
16B	施設利用 荒井		06PF-09 Lebech				06PF-09 Lebech			06PF-09 Lebech					
17A	06G381 加藤		共同研究 田中		06G139 Streltsov		05G251 Ding		05G288 若槻		05G066 竹中			調整	
18A	06G381 加藤		共同研究 田中		06G139 Streltsov		05G251 Ding		05G288 若槻		05G066 竹中			調整	
18B	06G381 加藤		共同研究 田中		06G139 Streltsov		05G251 Ding		05G288 若槻		05G066 竹中			調整	
18C	06G381 加藤		共同研究 田中		06G139 Streltsov		05G251 Ding		05G288 若槻		05G066 竹中			調整	
19A	06G271 松石							06G293 山中							
19B	06G271 松石							06G293 山中							
19C	06G271 松石							06G293 山中							
19D	06G271 松石							06G293 山中							
20A	06G271 松石							06G293 山中							
20B	06G271 松石							06G293 山中							
27A	06G089 境		06G310 馬場		共同研究			06G045 平井							
27B	06G414 小林		06G207 高倉		06G411 長沼			06G325 矢板		06G085 鈴木		06G090 岡本		06G318 松浦	
28A	06G414 小林		06G207 高倉		06G411 長沼			06G325 矢板		06G085 鈴木		06G090 岡本		06G318 松浦	
28B	06G414 小林		06G207 高倉		06G411 長沼			06G325 矢板		06G085 鈴木		06G090 岡本		06G318 松浦	
Date	11/13 MON	11/14 TUE	11/15 WED	11/16 THU	11/17 FRI	11/18 SAT	11/19 SUN	11/20 MON	11/21 TUE	11/22 WED	11/23 THU	11/24 FRI	11/25 SAT	11/26 SUN	
Time	9	9	9	9	9	9	9	9	9	9	9	9	9	9	
Operation	M	B	USER RUN					M	B	USER RUN					
NE1A1	06G235 小出							06G235 小出							06G015 矢野
NE1A2	06G235 小出							06G235 小出							06G015 矢野
NE1B	06G235 小出							06G235 小出							06G015 矢野
NE3A	05G017 北尾							05G113 瀬戸							05G308 武田
NE5A	05G308 武田							05G012 川崎							06G032 平山
NE5C	調整		モノクロ立ち上げ		06G250 久保			05G012 川崎		DXAFS 調整		06G109 野倉			
NW2A	調整		モノクロ立ち上げ		06G250 久保			05G012 川崎		DXAFS 調整		06G109 野倉			
NW10A	調整		モノクロ立ち上げ		06G250 久保			05G012 川崎		DXAFS 調整		06G109 野倉			
NW12A	調整		モノクロ立ち上げ		06G250 久保			05G012 川崎		DXAFS 調整		06G109 野倉			
NW14A	調整		モノクロ立ち上げ		06G250 久保			05G012 川崎		DXAFS 調整		06G109 野倉			
Operation	USER RUN							USER RUN							
SPF	06G088 上殿							06S1-001 藤浪							

Date	11/13 MON	11/14 TUE	11/15 WED	11/16 THU	11/17 FRI	11/18 SAT	11/19 SUN	11/20 MON	11/21 TUE	11/22 WED	11/23 THU	11/24 FRI	11/25 SAT	11/26 SUN	
Time	9	9	9	9	9	9	9	9	9	9	9	9	9	9	
Operation	M	B	USER RUN					M	B [SB]	USER RUN [Single Bunch]					
1A	06S2-005 熊井							06S2-005 熊井							06S2-004 澤
1B	05G134 中尾			06G026 坂間				06G258 眞庭			06G277 村上			06G255 有馬	
1C	06PF-15 内田							06G230 伊藤							
2A	06PF-15 内田							06G230 伊藤							
2C	06PF-15 内田							06G230 伊藤							
3A	06PF-15 内田							06G230 伊藤							
3B	06PF-15 内田							06G230 伊藤							
3C	06PF-15 内田							06G230 伊藤							
4A	06G357 三河内			06P019 鍵			06P002 岡本			立ち上げ・調整					
4B	05G157 八島(B2)		05G158 八島(B2)				06G277 村上			06S2-005 熊井					
4C	05S2-003 有馬		06G388 Rao				06S2-006 内田   神田			06S2-005 熊井					
5A	施設利用 万有製菓		06G370 柴田				05G268 西山			06G139 Streltsov			06G182 眞板		
6A	06G179 木下		06S2-006 若槻		06G370 柴田		05G268 西山		06G139 Streltsov		06G182 眞板				
6C	05G114 長谷川							装置評価							
7A	05G114 長谷川							装置評価							
7B	05G114 長谷川							装置評価							
7C	06G330 江場		05G042 小島		05G214 一園			05G231 鈴木		06G300 大里		05G039 山下			
8A	06S2-006 間瀬							調整							
8B	06S2-006 間瀬							調整							
8C	06S2-006 間瀬							調整							
9A	06P007 藤田		06G124 中井		05G031 居島		06留-16 HE			06G093 中井		05G198 宮永			
9C	06G361 石地		共同研究 新日石		06G122 黒田		06G106 松尾			05G236 原田		06G330 江場		調整	
10A	05G161 新村		05G084 渡邊		06G072 彦坂		06G299 矢島		05G082 杉山		06G334 安中		06G295 鎌田		
10C	05G084 渡邊		06G072 彦坂		06G299 矢島		05G082 杉山		06G334 安中		06G295 鎌田		WG作業		
11A	06G291 高瀬		06G360 池上		06G132 Qi		06P018 宮永		05G176 小西		05G191 吉田		05G186 桜井		
11B	06G291 高瀬		06G360 池上		06G132 Qi		06P018 宮永		05G176 小西		05G191 吉田		05G186 桜井		
11C	06G291 高瀬		06G360 池上		06G132 Qi		06P018 宮永		05G176 小西		05G191 吉田		05G186 桜井		
11D	06G291 高瀬		06G360 池上		06G132 Qi		06P018 宮永		05G176 小西		05G191 吉田		05G186 桜井		
12A	06G291 高瀬		06G360 池上		06G132 Qi		06P018 宮永		05G176 小西		05G191 吉田		05G186 桜井		
12C	06G291 高瀬		06G360 池上		06G132 Qi		06P018 宮永		05G176 小西		05G191 吉田		05G186 桜井		
Date	11/13 MON	11/14 TUE	11/15 WED	11/16 THU	11/17 FRI	11/18 SAT	11/19 SUN	11/20 MON	11/21 TUE	11/22 WED	11/23 THU	11/24 FRI	11/25 SAT	11/26 SUN	
Time	9	9	9	9	9	9	9	9	9	9	9	9	9	9	
Operation	M	B	USER RUN					M	B [SB]	USER RUN [Single Bunch]					
13A	06G040 末田							05G151 大谷							
13B	06G118 大柳(B1)							06S2-002 間瀬							06P004 前田
13C	06G118 大柳(B1)							06S2-002 間瀬							06P004 前田
14A	モノクロ調整		06G290 親司				06G288 水野			05G163 岸本		06P004 前田			
14B	モノクロ調整		06G290 親司				06G288 水野			05G163 岸本		06P004 前田			
14C	モノクロ調整		06G290 親司				06G288 水野			05G163 岸本		06P004 前田			
14D	モノクロ調整		06G290 親司				06G288 水野			05G163 岸本		06P004 前田			
15A	06G342 沓水		06G091 塩谷		06G317 山本		05G245 山本		05G187 櫻井		06G297 松葉		05G304 森(C1)		06P021 佐藤(C1)
15B	06G342 沓水		06G091 塩谷		06G317 山本		05G245 山本		05G187 櫻井		06G297 松葉		05G304 森(C1)		06P021 佐藤(C1)
15C	06G342 沓水		06G091 塩谷		06G317 山本		05G245 山本		05G187 櫻井		06G297 松葉		05G304 森(C1)		06P021 佐藤(C1)
15D	06G342 沓水		06G091 塩谷		06G317 山本		05G245 山本		05G187 櫻井		06G297 松葉</				