

放射光共同利用実験審査委員会速報

共同利用・広報グループ 兵藤 一行
宇佐美徳子

今回の放射光共同利用実験審査委員会（PF-PAC）は、今年度からの新しい任期の PAC 委員のもとで、7月17日分科会（構造物性）、7月20日分科会（化学・材料）、7月21日分科会（生命科学 I）、7月22日分科会（電子物性）、7月23日分科会（生命科学 II）、7月24日全体会議の日程で開催されました。全体会議では、委員の互選規定により物質構造科学研究所 放射光科学研究施設 足立伸一主幹が PF-PAC 委員長に選出されました。審査の結果、p.44～p.49の一覧表に示す実験課題が採択となりました。その後、物質構造科学研究所運営会議の審議を経て最終決定となります。また、P型課題申請については2014年4月から随時受付に変更されましたので、申請時に課題ごとに審査されています。

1. G型課題

5月12日に締め切られた平成27年度後期共同利用実験課題公募には216件の課題申請があり、審査の結果、採択課題190件、条件付き採択課題18件、不採択課題8件となりました。課題の採択基準は、全体会議での審議により評点2.5以上と設定されています。

条件付き採択課題は、申請者からの補足説明に対する PAC 委員長の判断により条件が解除されて実施可能となります。この中には試料名、その安全性に関する記述が十分でないために条件付きとなった課題が多数ありました。試料の安全性や安全確保策がわかるように、申請書の V の欄に記述してください。条件付き採択課題となった課題

の決定通知書には、条件に関する最初の返答（最終返答でなくても結構です）に関する期限を明記してあります。それまでに返答が無い場合には不採択となりますのでご注意ください。今回の条件付き採択課題への条件の一例を下記に示します。今後の課題申請時の参考にしていただきますようお願いいたします。

条件付き採択課題の条件例

- ・タンパク質サンプルの由来生物種、サンプルの病原性や毒性の有無を PAC 委員長に報告して下さい。必要に応じて、サンプルがどのような組換え体であるかを追記して下さい。
- ・動物試料を用いる際の取り扱いについて、所属機関における規則に則って対応することを、PAC 委員長に報告してください。

また、条件付きとはならなくても、申請書の V の欄への記述が不十分な申請書が多く見られます。この欄には、上述のように実験に使用する試料名とその安全性について記入していただくことになっています。施設の安全担当者が判断しやすいように、この欄は必ず詳細を記述していただくように改めてお願いいたします。特に、生物由来の試料は由来生物種もご記入ください。

PF を利用して出版された論文の登録を促進するために、これまでに採択・実施された課題からの報告論文数が少ない課題申請者に対して、調査・問い合わせをして、その結果を課題評価に加味してきました。このルールでは、論文登録に関する問い合わせに対して何も回答が無い場合は「不採択」となります。回答をいただいた場合でも、下記ルールに従い回答内容を PAC で検討して減点する場合があります。

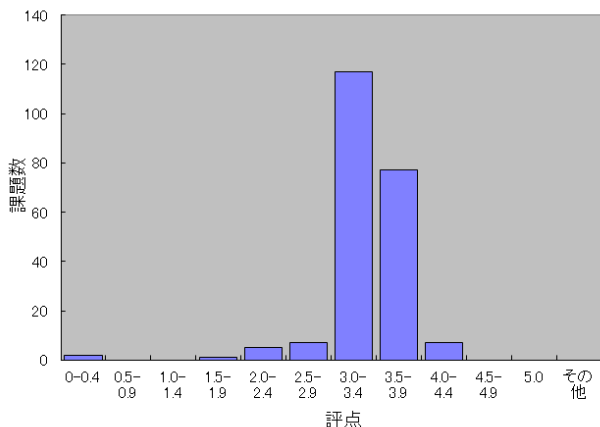
課題申請をする時、このようなことが起きないように論文出版時には PF 出版データベースへの WEB ページからの論文登録を忘れずに、かつ速やかにしていただきますよう改めてお願いいたします。PF で得られた研究成果の社会への還元という意味からも、PF への積極的な論文登録をお願いします。また、PF を少しでも利用して記述された大学院生の修士論文、博士論文の登録も改めてお願いします。

<調査・問い合わせのルール>

申請課題の採択時から遡り、課題の有効期間が終了して1年から6年経過した課題（P型課題を除く）が3件以上ある場合について、

- ・採択課題数の1/3以上の課題について論文が登録されていない実験責任者に事情を照会する。
- ・調査の回答に基づき、問題点の解析を行う。
- ・回答がない実験責任者の申請課題は不採択とする。

平成27年度後期 PAC 評点分布



- 論文登録の少ない実験責任者の申請については、実験責任者からの回答、該当期間の課題に関する論文登録状況、学位論文等の登録状況を考慮し、PAC分科会で評点の減点を提案し、PACで決定する。減点は以下の基準で行う。

- * 2/3以上の課題について論文登録がない場合は、-1.0を基準とする。
- * 1/3を越える課題について論文登録がない場合は、-0.5を基準とする。

2. S2型課題

5月12日に締め切られた平成27年度後期共同利用実験課題公募には5件の課題申請があり、審査の結果、採択課題5件となりました。採択された課題は以下のとおりです。

課題番号：2015S2-005

課題名：酸化物量子井戸構造に誘起される新奇2次元電子状態とその機能探索
責任者：KEK物構研 組頭 広志
ビームライン：2A/B, 16A, 4C, 7C

課題番号：2015S2-006

課題名：高強度レーザー誘起衝撃圧縮下における構造・反応ダイナミクス
責任者：KEK物構研 一柳 光平
ビームライン：NW14A

課題番号：2015S2-007

課題名：共鳴X線散乱による磁気テクスチャとそのダイナミクスの観測
責任者：東京大学大学院 工学系研究科 山崎裕一
ビームライン：3A, 4C, 8A, 8B, 11B, 13A/B, 16A, 2A/B, NW14A

課題番号：2015S2-008

課題名：先端軟X線分光の融合による活性触媒の電子状態と反応活性に関する研究
責任者：慶應義塾大学 理工学部 近藤 寛
ビームライン：13A/B

課題番号：2015S2-009

課題名：高い時間・空間分解能を活用した表面構造物性研究
責任者：大阪大学大学院 基礎工学研究科 若林 裕助
ビームライン：3A, 4C, NE7A, NW2A

3. T型課題

5月26日に締め切られた平成27年度前期共同利用実験課題公募には3件の課題申請があり、審査の結果、採択課題2件、条件付き採択課題1件となりました。採択された課題は以下のとおりです。

課題番号：2015T002

課題名：X線吸収分光法による新規生体模倣型触媒の分子設計
責任者：茨城大学大学院 理工学研究科 山口 峻英
ビームライン：9A, 12C, 9C

課題番号：2015T003

課題名：有機分子を用いた金属の表面状態の制御
責任者：東京理科大学大学院 理工学研究科 古池 晴信
ビームライン：3B, 13A/B

課題番号：2015T004

課題名：スピネル型遷移金属化合物におけるスピン-軌道揺らぎに関する研究
責任者：東京大学大学院 新領域創成科学研究科 松浦 慧介
ビームライン：8B, 3A

今後もこの課題カテゴリへの大学院生の積極的な応募を期待します。このT型課題は、ユーザーコミュニティ(PF-UA)と数年にわたり議論を重ねて設置された課題区分であり、PFを高度に活用した優れた研究を主体的に推進する大学院生を、大学とPFが共同して指導、支援を行い、放射光科学の将来を担う人材の育成を行うことを目的としています。

4. マルチプローブ (MP) 共同利用実験課題

今回から物質構造科学研究所の新しい課題区分として、物質構造科学研究所の放射光、低速陽電子、中性子、ミュオンの4つの量子ビームのうち二つ以上を用いて研究を行うことが必要な研究プロジェクトに対応したマルチプローブ共同利用実験課題が公募され、放射光を利用する課題として4件の課題申請がありました。今回のPF-PACでは、課題に関するヒアリングが終了している3課題について審査が行われました。これら4件の課題については、引き続き、PF-PAC(1課題)、中性子PAC、ミュオンPAC、物質構造科学研究所運営会議において審議されます。

また、多くの分野に関係する審査が必要であることから、審査委員数を増やす必要があるのではないか、との意見が出され、物質構造科学研究所として検討することになりました。

参考：<http://www2.kek.jp/uskek/apply/multiprobe.html>

5. PF研究会

今期は、以下の4件の研究会が採択されました。

「徹底討論！小角散乱の魅力～基礎・応用・産業利用」

提案代表者：京都工芸繊維大学大学院 工芸科学研究科 櫻井 伸一

開催予定時期：2016年1～3月

「X線顕微分析の新展開：STXMから硬X線複合分析まで」
提案代表者：東京大学大学院 理学系研究科
高橋 嘉夫
名古屋大学シンクロトン光研究センター
田淵 雅夫
開催予定時期：2015年10月

「先進的放射光利用による原子分子科学」
提案代表者：KEK 物構研 足立 純一
上智大学 理工学部 小田切 文
開催予定時期：2015年12月

「放射光のオンリーワン計測と産業利用展開」
提案代表者：日立製作所 米山 明男
開催予定時期：2016年2～3月

6. その他

以下の項目がPACで審議されました。

•PFシンポジウムでのS2型課題、T型課題の評価について

それぞれの課題からの報告（ポスター発表）に関する審査員による評価書が承認されました。評価書は各実験責任者に電子メールで送付予定です。今後の研究展開に参考にさせていただきますようお願いします。

•申請書の記述について

申請書の実験参加者欄に、大学院生となることが明確な場合は大学院に進学予定であることを明記すれば実験組織に学部学生を記載できることとする、とのPFからの提案が承認されました。

•評点分布の公開について

研究分野毎や実験ステーション毎の有効課題の評点分布、配分可能であった最低評点をWebで公開する、とのPFからの提案が承認されました。各実験責任者は自分の課題評点を、より客観的に把握していただけたと考えます。

•複数分科会での課題審査について

このことについては、全体会議の前にそれぞれの分科会でも議論がなされました。

研究目的により、複数の分科会に関する実験を行う場合もあります。G型課題審査では、申請者が申請した希望審査分科をもとに、PF-PAC委員長が審査分科を設定して審査を行っています。二つ以上の分科会での審査が必要であると考えられる課題については、審査分科を考慮しながらレフリーを選定するとともに、複数の分科会での審査を同時に行っています。その後、PF-PAC全体会議で複数の分科会での評点をもとに最終的な評点を付与してきました。ただ、審査分科会ごとに平均評点や評点分布が異なっていることが最終的な評点を付与するときの課題となって

いました。今回、複数分科会で審査された課題については、その評点で実験を実施できる実験ステーションを限定して、複数の評点を付与することになりました。今後も、複数分科会での課題審査は、その運用方法を検討（課題レフリー数の設定等）しながら継続する予定となりました。また、申請書には複数の分科会に対応した実験方法についてそれぞれの詳細について記述する必要があるとの意見が出されました。

•複数課題へのビームタイム配分について

このことについては、全体会議の前にそれぞれの分科会でも議論がなされました。

ビームタイムを有効に利用すること、少人数の実験組織から複数グループで作業を分担したいとの要望があること、実験ホールで実験準備を行いたい等の理由から、ひとつのビームタイムに複数グループを割当てすることについて、当面G型課題に限ること、実験上の安全について確保すること、など、運用上の詳細については今後も検討が必要ですが、基本的に承認されました。この方法については、実験者からの複数グループ割当て提案とともにPF側からも提案できることが必要だ、「複数課題へのビームタイム配分」という表現がわかりにくいので「タイムシェア配分」などわかりやすい名前をつけてほしいなどの意見が出されました。

•その他

論文等の研究成果を登録する新しいKEK成果管理システムが構築中であること、最近の研究状況に沿った新しい課題の設定（より迅速な実験実施等）：ルーチンコース課題については生命科学I分科会関係者で議論を継続していること、構造生物関係実験ステーションのP1施設への対応が検討されていること、が報告されました。

平成27年度後期放射光共同利用実験採択課題一覧(G型)

受理番号	課題名	所属	実験責任者	ビームライン
1. 電子物性				
2015G508	4d遷移金属Ruを含むダブルペロブスカイト酸化物薄膜のX線磁気円二色性	東京工業大学	吉松 公平	16A
2015G509	異種遷移金属により構成された機能性ダブルペロブスカイト酸化物薄膜の電子状態解析	東京工業大学	吉松 公平	2A/B
2015G532	軟X線吸収分光を用いた深部地下水有機物中の硫黄の化学形評価	日本原研機構	斉藤 拓巳	11B
2015G536	デバイス応用に供する高品質2D電子系/薄膜の研究 (I) 完全グラフェン単結晶薄膜の実現	東北大学	吹留 博一	2A/B
2015G540	微小ギャップ半導体の表面・バルク分離電子構造	大阪大学	木村 真一	2A/B
2015G548	マンガン酸化物人工超格子における巨大磁気抵抗効果の起源の解明	KEK物構研	中尾 裕則	4C, 16A, 3A, 13A/B
2015G549	R ₃ T ₄ Sn ₁₃ (R = La, Ce, T = Co, Ru, Rh) の二重ギャップ電子状態	東北大学	岩佐 和晃	4C, 8B, 16A, 3A, 13A/B
2015G550	シリコン基板上絶縁薄膜の内殻準位化学シフト増大と表面構造の関連	弘前大学	遠田 義晴	13A/B, 3B
2015G556	硬・軟X線で解明するFe入り垂直磁化膜の磁性	東京大学	和達 大樹	4C, 16A, 3A
2015G562	金表面におけるグラフェンナノリボン生成過程における不飽和結合の変遷	東京農工大学	遠藤 理	7A
2015G563	多層グラフェンにおける炭素のsp ² -sp ³ 変換の深さ分解C K-NEXAFS	東京農工大学	遠藤 理	7A
2015G568	2つの遷移金属を含む新規熱電酸化物の電子構造研究	東京理科大学	齋藤 智彦	28A/B, 2A/B
2015G577	光電子分光・X線吸収分光によるアニオンドーパ酸化物薄膜の電子状態解析	東京大学	近松 彰	2A/B
2015G601	軟X線XAFSによる燃料電池関連スルホン酸化合物のin-situ解析	慶應義塾大学	近藤 寛	11B
2015G629	水分解電極触媒のその場観測に向けた軟X線電気化学XAFS測定システムの開発	慶應義塾大学	吉田 真明	7A
2015G635	発光分光法によるGeCu ₂ Te ₃ 相変化材料の電子状態の研究	熊本大学	細川 伸也	7C, 16A
2015G641	高分解能UPS法を用いた変角振動励起分子の形状共鳴現象の探索	上智大学	星野 正光	20A
2015G642	真空紫外線吸収分光による変角振動励起分子の振電相互作用の研究	上智大学	星野 正光	20A
2015G654	多電子同時計測による内殻イオン化しきい値近傍での多体効果の研究	富山大学	彦坂 泰正	16A, 13A/B
2015G655*	高磁気異方性Coフェライトエピタキシャル薄膜の構造と軌道角運動量	筑波大学	柳原 英人	4C, 7C, 16A
2015G656	半導体表面に担持された金属ナノ微粒子触媒の電子状態と触媒活性の高分解能内殻光電子分光による研究	東京大学	吉信 淳	13A/B
2015G663	内殻励起による選択的イオン脱離と共鳴オージェ崩壊との関連から探る有機自己組織化単分子膜の導電性評価	広島大学	和田 真一	7A, 16A, 13A/B
2015G666	p型透明酸化物半導体の機能制御	産総研	相浦 義弘	13A/B, 3B
2015G667	レーザー生成プラズマ光源を用いた軟X線結像光学系のための光学素子開発と評価	東北大学	羽多野 忠	11D
2015G669	共鳴X線発光によるコランダム型Ti ₂ O ₃ ナノ粒子の電子状態の研究	物材機構	辻本 吉廣	16A
2015G672	共鳴X線ラマン散乱によるAサイト秩序型ペロブスカイト系CaCu ₃ Ti ₄ O ₁₂ の電子構造の研究	弘前大学	手塚 泰久	7C, 16A, 13A/B
2015G676	ポジトロニウム飛行時間測定法によるスピントロニクス材料表面電子状態の測定	日本原研機構	前川 雅樹	低速陽電子
2015G677	軟X線吸収分光法による潮解現象の研究	九州シンクロトロン光研究センター	小林 英一	11A, 11B
2015G685	SiCファセット上ナノ変調グラフェンの電子状態	東京大学	小森 文夫	13A/B
2015G689	BaAl ₂ 型化合物における電荷密度波と磁気秩序	京都産業大学	下村 晋	4C, 8B, 16A, 3A, 13A/B
2015G690	新規六方晶マルチフェロイック物質および新規界面誘起マルチフェロイクスの磁気・電子構造の解明	東北大学	永沼 博	16A
2015G695	共鳴軟X線回折を用いたカイラルソリトン格子の外場印加による動的挙動の観測	KEK物構研	本田 孝志	16A
2015G697	半導体基板上におけるBi低次元構造の電子状態	東京工業大学	中辻 寛	13A/B, 3B
2015G700	量子ビーム照射プロセスによる磁性酸化物材料への多次元構造構築と物性制御	大阪府立大学	松井 利之	27A
2015G704	Ru酸化物における軌道依存モット転移のバルク敏感軟X線光電子分光による研究	京都大学	吉田 鉄平	2A/B
2. 構造物性				
2015G501	エンスタタイトの分解反応の観察	海洋研究開発機構	小野 重明	NE7A
2015G503	高温高压新規含水素合成相の単結晶X線結晶構造解析	東北大学	栗林 貴弘	10A
2015G505	超重力下で変化したLiNbO ₃ 単結晶の構造	熊本大学	吉朝 朗	10A
2015G512	充填スクッテルダイト化合物の強磁性転移と体積弾性率の関係	室蘭工業大学	川村 幸裕	18C
2015G522	高压下における希ガス-シリケート系のふるまい: ミッシングゼノン問題解決に向けて	東京大学	浜根 大輔	NE1A
2015G523	Ca-Ge-O-H系低対称ハイドロゲネットの精密構造と水酸化メカニズム	山口大学	中塚 晃彦	10A

2015G524	地球内部におけるマグマの密度変化と構造変化	東北大学	鈴木 昭夫	NE5C
2015G526	FeSe _x Te _{1-x} 高温超伝導物質の局所構造	熊本大学	細川 伸也	NW10A, 12C, 6C
2015G528	等方性NdFeB磁石の高圧力下構造解析	九州工業大学	美藤 正樹	8B
2015G531	層状希土類炭酸塩の結晶構造解析	国立科学博物館	宮脇 律郎	10A
2015G537	高圧下でのhausmannite (Mn ₃ O ₄)のヤーン・テラー効果	筑波大学	興野 純	10A
2015G539	硫黄およびケイ素の鉄合金メルトの音速に与える効果	東京大学	西田 圭佑	NE7A
2015G548	マンガン酸化物人工超格子における巨大磁気抵抗効果の起源の解明	KEK物構研	中尾 裕則	13A/B, 16A, 3A, 4C
2015G549	R ₃ T ₄ Sn ₁₃ (R = La, Ce, T = Co, Ru, Rh) の二重ギャップ電子状態	東北大学	岩佐 和晃	13A/B, 16A, 3A, 4C, 8B
2015G554	非クーロン力支配型イオン性固体における負の電歪効果の直接観測	大阪大学	吉成 信人	NW2A
2015G556	硬・軟X線で解明するFe入り垂直磁化膜の磁性	東京大学	和達 大樹	16A, 3A, 4C
2015G560*	ベイボクロミック発光を示すプロトン伝導性配位高分子の系統的構造研究	北海道大学	小林 厚志	NW2A, 8B
2015G565	アンモニアボランの高温高圧反応に関する研究	物材機構	中野 智志	18C
2015G605	XMO法による配位結合中の共有結合性とイオン結合性の比の定量—KNiF ₃ の場合	名古屋産業科学研究	田中 清明	14A
2015G606	逆ペロブスカイト型マンガン窒化物の負の熱膨張の圧力効果の研究	物材機構	山浦 一成	NE5C
2015G617	パイロクロア型ニオブ酸化物におけるX線誘起構造相転移についての研究	東京大学	阿部 伸行	3A, 8A
2015G621	Znスピネル化合物に関する高圧構造相転移の系統的研究	物材機構	遊佐 斉	NE1A
2015G636*	燃料電池の酸素還元反応を高活性化化するPt合金単結晶電極の実構造の決定	千葉大学	星 永宏	4C
2015G637	放射光X線回折実験によるsillimaniteとmulliteの高温相関係解明	滋賀大学	大井 修吾	4B2
2015G639	南極雪から回収した惑星間塵と探査機リターンサンプルの放射光X線回折実験	東北大学	中村 智樹	3A
2015G646	Mgドーブダイヤモンドの合成条件の探索	東京大学	後藤 弘匡	NE7A
2015G655	高磁気異方性Coフェライトエピタキシャル薄膜の構造と軌道角運動量	筑波大学	柳原 英人	16A, 4C, 7C
2015G660	粉末未知結晶構造解析によるメフェナム酸系抗炎症物質結晶の脱水相転移の解明	東京工業大学	植草 秀裕	4B2
2015G661	超格子相変化メモリ材料GeTe/Sb ₂ Te ₃ の構造研究	東京大学	白澤 徹郎	NW2A, 3A, 4C
2015G671	蛍光X線ホログラフィー法によるTi-V合金のV元素近傍局所原子構造解析	宇都宮大学	山本篤史郎	6C
2015G675	新規高圧含水相及びその関連相の状態方程式の解明	愛媛大学	井上 徹	NE5C
2015G682	高温高圧変形実験用セルの開発と含水鉱物の脱水過程の解明	愛媛大学	飯塚 理子	NE7A
2015G684	非結晶性および結晶性リチウム・ナトリウムイオン二次電池活物質の構造解析	東京大学	西村 真一	4B2, 8B
2015G689	BaAl ₄ 型化合物における電荷密度波と磁気秩序	京都産業大学	下村 晋	13A/B, 16A, 3A, 4C, 8B
2015G691	軽元素内包II型SiおよびGeクラスレートの高圧相転移	岐阜大学	久米 徹二	18C
2015G694	地球深部条件での窒化物生成の可能性を探る	東京大学	鍵 裕之	18C
2015G696	衝撃圧縮に対する石英ガラスの中距離構造の応答	KEK物構研	船守 展正	NW14A
2015G705	高圧下その場X線吸収微細構造分光・回折複合測定による液体ヨウ素の分子解離過程の解明	KEK物構研	若林 大佑	NE5C
2015G709	パイロクロア格子系における特異な格子変調構造の解明	大阪大学	花咲 徳亮	4C, 9C

3. 化学・材料

2015G504	白亜紀-第三紀境界層中Sbと五価Sb含有鉱物の局所構造	熊本大学	吉朝 朗	NW10A, 9C
2015G506	Au, Te, Sb鉱物の局所構造と金鉱石金沈殿メカニズム	熊本大学	吉朝 朗	NW10A, 9C
2015G507	空孔欠陥を導入したナノシート状酸化物系固体イオニクス材料の精密構造評価	東京大学	鈴木 真也	NW10A, 9A
2015G515	骨粗鬆症対策へ向けた小松菜等の葉野菜含有Caの化学状態分析	KEK物構研	阿部 仁	9A
2015G516	高エネルギー荷電粒子照射によって固体内に生成されたナノサイズ析出物のXAFSによる評価	大阪府立大学	岩瀬 彰宏	27A, 27B
2015G525	XAFSによるホスフィンクロリド錯体を前駆体とした固定化触媒の構造解析	工学院大学	奥村 和	NW10A, 9A
2015G529	リチウムイオン蓄電池用新規高容量正極材料の電荷補償機構の解明	東京電機大学	藪内 直明	12C
2015G535	Co過剰型Co-Fe磁歪合金における非平衡相と局所構造	弘前大学	宮永 崇史	12C
2015G541	VO ₂ , WドーブVO ₂ の金属絶縁体転移における局所構造ダイナミクス	分子科学研究所	横山 利彦	NW14A, 12C, 9A
2015G542	Pump-Probe XAFSによる可視光応答型光触媒の光励起過程における動的挙動解明	北海道大学	朝倉 清高	NW14A, 9A
2015G544	時間分解DXAFS法による担持Ni触媒でのCO-NO反応メカニズムに関する研究	立命館大学	稲田 康宏	NW2A, 9C

2015G545	ポンプ・プローブDXAFS法によるシリカ担持酸化バナジウム光触媒の励起状態解析	立命館大学	稲田 康宏	NW2A, 9A
2015G551	表面敏感なKK-XAFS法によるFe, Ni等の3d遷移金属表面の酸化、腐食過程のin situ観察	KEK物構研	阿部 仁	9C
2015G553	スピントロニクスオーバー磁性金属錯体の多段階光誘起相転移	分子科学研究所	横山 利彦	9A
2015G557	微小部XRF・XAFSを用いた粘膜・皮膚・骨組織中の微量局在金属元素の状態分析と構造解析	東京医科歯科大学	宇尾 基弘	15A1
2015G566	廃棄物高充填を目指したバナジウム添加ガラス中の各種元素存在状態の解析	東京都市大学	松浦 治明	27B
2015G570	マイクロビームによる微小空間反応場のその場解析	KEK物構研	大柳 宏之	15A1
2015G573	ガラスに添加した発光中心イオンの局所構造と発光特性	阿南工業高等専門学校	小西 智也	NW10A, 9A
2015G575	X線異常散乱法を用いたNb-Ni系非晶質合金の構造解析	東北大学	杉山 和正	NW10A, 7C
2015G576	XAFS分光法による双晶金ナノ粒子触媒の解析	名古屋大学	大山 順也	NW10A, 9C
2015G579	水酸化第二鉄/水酸化アルミニウムへのAs(III)、Mn(II)、Hg(II)吸着機構のXAFS解析	早稲田大学	所 千晴	12C
2015G580	時分割XAFSによる強誘電体薄膜のパルス電場応答ダイナミクスの研究	広島大学	中島 伸夫	9A
2015G581	希土類元素添加無機発光自立膜のin situ XAFS およびXRD同時測定による発光機構解明	産総研	阪東 恭子	9A
2015G582	低蒸気圧液体中に調製された金属ナノ粒子のXAFSによる構造解析	千葉大学	畠山 義清	9C
2015G583	逐次溶解法とXAFSを用いた堆積物中の元素存在形態の安定性評価	産総研	太田 充恒	12C
2015G584	XAFSマッピングによる活物質結晶層の伝導パスの可視化	信州大学	山田 哲也	15A1
2015G585	EXAFSスペクトルの温度変化測定による土壌中における有害元素化合物の吸着構造の解明	東京大学	田中 雅人	12C
2015G586	2元系金属有機構造体の合成とXAFSによる構造決定	千葉大学	泉 康雄	NW10A, 9C
2015G594	ゼオライト場を利用した安定なAg ₃ (I)、Ag ₄ (II)クラスターの創製およびそれらの反応性評価	岡山大学	黒田 泰重	NW10A
2015G602	遷移金属窒化物ナノグラニューラー薄膜の局所構造	北海道大学	鱒淵 友治	NW10A, 9C
2015G603	水素結合などの弱い相互作用で集積した新奇金属錯体の合成と機能発現	岐阜大学	海老原昌弘	NW2A
2015G607*	樹脂の機能性添加剤の表面微細構造と化学状態解析	千葉大学	沼子 千弥	11B, 15A1, 9A
2015G608	In Situ転換電子収量XAFS法による担持金属触媒の焼成および還元過程の解析	立命館大学	稲田 康宏	NW10A, 9A, 9C
2015G611	イオンビーム照射グラッシーカーボン基板に担持したPtナノ微粒子のXAFSによる評価	日本原研機構	八巻 徹也	27A, 27B
2015G619	特異なイオン交換法で調製されたCaA型ゼオライト試料が室温で示す新奇な二酸化炭素吸着挙動	岡山大学	黒田 泰重	9A, 9C
2015G630	イメージング法によるガラス廃棄物のX線吸収分光学的研究	日本原研機構	中田 正美	27B
2015G632	酸素還元反応時におけるPd単原子層のその場XAFS構造解析	物材機構	増田 卓也	NW10A, 12C
2015G634	リチウムイオン伝導体のGe骨格構造に及ぼす添加元素の影響	東北大学	藤枝 俊	NW10A, 7C
2015G643*	自然由来有害元素 (As, Cd, Hg, Pb) に汚染された土壌から溶出リスク評価のための簡便な評価促進試	秋田大学	小川 泰正	NW10A, 11B, 9A
2015G644	層状複合酸化物を前駆体とする複合金属酸化物微粒子のリチウム電池負極としての充放電反応機構	名古屋工業大学	園山 範之	9A
2015G647	XAFSによるLn ₂ Zr ₂ O ₇ (Ln = Gd, Eu, Nd, La)の局所構造の研究	神奈川大学	萩原 健司	NW10A
2015G657*	巨大球状ポリオキシメタレート結晶の湿度応答構造変化	日本大学	尾関 智二	NE3A, NE7A, NW2A
2015G662	水添加による石炭灰中の有害元素 (クロム, ヒ素) の簡便かつ安価な溶出防止法の開発	秋田大学	小川 泰正	9A
2015G664	海底鉄マンガン鉱床へのレアメタルの濃集機構解明: アンチモンとヒ素の比較	東京大学	高橋 嘉夫	NW10A, 12C, 9A
2015G670	氷グレインバウンダリーで濃縮された金属イオンの局所構造解析	東京工業大学	原田 誠	15A1
2015G673	自己組織化単分子膜に固定化したDNA分子の溶液中における化学状態解析	産総研	成田 あゆみ	27A
2015G679*	遷移金属添加安定化ジリコニアの酸素空孔と強磁性	鳥取大学	中井 生央	NW10A, 12C
2015G681	ビスマス軸としたサブナノクラスターの精密構築と超原子特性の探索	東京工業大学	神戸 徹也	NW10A, 12C
2015G698	酸化物イオンの酸化還元を利用した二次電池正極のXASによる化学状態分析	東京大学	小笠原義之	7A, 9C
2015G701	海水中放射性核種浄化のための生物起源鉱物に取り込まれたSr及びCoの化学状態解明	日本原研機構	大貫 敏彦	NW10A, 12C
2015G712	Selective oxidation of hydrocarbons with molecular oxygen over supported nanostructured catalysts	Indian Institute of Petroleum (IIP) INDIA	Rajaram BAL	NW10A, 9C

4. 生命科学 I

2015G510	抗トリパノソーマ薬の開発に向けたシアン耐性酸化酵素とグリセロールリン酸化酵素の構造基盤	京都工芸繊維大学	志波 智生	17A, 1A
----------	---	----------	-------	---------

2015G511	DAPキナーゼと天然物複合体のX線結晶構造解析	富山大学	横山 武司	NE3A, NW12A, 5A
2015G513	光合成細菌の光捕集反応中心複合体の構造解析	茨城大学	大友 征宇	NE3A, 17A, 1A
2015G517	セマフォリン・プレキシンファミリーにおける選択的分子認識機構の解明	横浜市立大学	禾 晃和	17A, 1A
2015G520	RNAポリメラーゼ転写複合体の結晶構造解析	理化学研究所	関根 俊一	NE3A
2015G527*	翻訳後修飾で制御される毛上皮蛋白質群の高分解能構造-機能相関解明	茨城大学	海野 昌喜	NE3A, NW12A, 10C, 17A, 1A, 5A
2015G530	糸状菌由来メロテルペノイドの骨格変換に関わる異性化酵素のX線結晶構造解析	東京大学	阿部 郁朗	17A, 1A
2015G533	重金属-核酸ハイブリッド二重らせんのX線結晶解析	上智大学	近藤 次郎	17A
2015G534	希少糖生産酵素およびグルコース脱水素酵素を含む単糖に作用する酵素の構造解析研究	香川大学	吉田 裕美	NE3A
2015G546	CoA代謝関連酵素の調節機構に関する構造生物学的研究	東京大学	富田 武郎	NE3A, NW12A, 5A
2015G552	アミノ酸キャリアタンパク質を用いた生合成システムの構造基盤と多様性の分子機構	東京大学	西山 真	NE3A, NW12A, 5A
2015G559	プレオートファゴソーム構造の中核蛋白質複合体の構造解析	微生物化学研究所	野田 展生	NE3A, NW12A, 10C, 1A, 5A, 6A
2015G578	水素代謝に関与するタンパク質群のX線結晶構造解析	茨城大学	庄村 康人	17A
2015G592*	Structural studies on Fanconi anemia associated proteins	Pohang Univ. of Science and Technology, KOREA	Yunje CHO	17A
2015G593	翻訳開始因子eIF5およびeIF2BによるeIF2の認識機構	理化学研究所	伊藤 拓宏	NE3A, 5A
2015G595	エピジェネティクス制御タンパク質と阻害剤の複合体構造解析	理化学研究所	梅原 崇史	NE3A
2015G596	Geotrichum candidum由来の高立体選択的還元酵素の基質結合部位の構造解析	東京工業大学	松田 知子	5A
2015G598	動的核偏極を目指したラジカル分子導入タンパク質の結晶構造解析	茨城大学	田中伊知朗	NW12A
2015G609	アンジオポエチン様蛋白質の受容体結合特異性解析	北海道大学	尾瀬 農之	NE3A, NW12A, 17A, 1A, 5A
2015G615	脱アセチル化酵素・阻害剤複合体の結晶解析	理化学研究所	工藤 紀雄	NE3A, NW12A, 17A, 1A, 5A
2015G616	DOCK180複合体の結晶構造解析	理化学研究所	新野 睦子	1A
2015G618	生分解性ポリマー合成酵素のX線結晶構造解析	東京大学	田之倉 優	NE3A, NW12A, 17A, 1A, 5A
2015G623	古細菌由来ユビキチンシステムの構造機能解析	京都大学	藤橋 雅宏	1A
2015G625*	ヘテロ六量体型芳香環二酸化酵素における電子受容機構の構造基盤	東京大学	野尻 秀昭	NE3A, NW12A, 5A
2015G628	転写因子SATB1とヒストン修飾酵素の翻訳後修飾依存的複合体形成機構と創薬開発	産総研	山崎 和彦	5A
2015G633	未分化ヒトiPS・ES細胞認識プローブrBC2LCNの糖鎖認識機構の結晶学的解析	産総研	久保田智巳	NW12A
2015G638	アンモニア酸化細菌由来ヒドロキシルアミン酸化還元酵素を標的とした硝化抑制剤の構造ベース創薬	農業生物資源研究所	藤本 瑞	NE3A, NW12A, 17A, 5A
2015G645*	リン酸基の付加と脱離に関わる特徴的な酵素の構造解析	京都大学	藤橋 雅宏	1A
2015G648	澱粉枝作り酵素および澱粉枝切り酵素の構造と機能の解明	秋田県立大学	鈴木龍一郎	NE3A, NW12A, 17A, 5A
2015G652	酸化発酵に関わる酵素のX線結晶構造解析	東邦大学	後藤 勝	5A
2015G653	ニトリル水和酵素触媒機構の全容解明：時間分割構造解析による反応中間体の捕捉と構造解明	秋田大学	尾高 雅文	NE3A, 1A
2015G659	麻疹ウイルスによる感染メカニズムの解明	九州大学	橋口 隆生	NE3A, 17A, 1A, 5A
2015G668	糸状菌由来PQQ依存性酵素のX線結晶構造解析	東京大学	五十嵐圭日子	NW12A, 17A, 5A
2015G674	高度好熱菌由来マンガンカタラーゼのX線中性子結合構造解析	茨城大学	山田 太郎	5A
2015G680	Thermococcus litoralis由来L-アスパラギナーゼのX線結晶構造解析	京都大学	藤井 知実	17A, 1A
2015G688	白癬菌Arthroderma vanbreuseghemii由来タンパク質群の構造解析	新潟薬科大学	井深 章子	NE3A, NW12A
2015G692	DNAクランプとDNA修復・組換え酵素の複合体構造解析	崇城大学	河合 聡人	17A, 1A
2015G693	酸化ストレス応答遺伝子発現を制御する転写因子Nrf2を含むエンハンソームの分子構造研究	横浜市立大学	緒方 一博	NE3A, NW12A, 17A, 5A
2015G699	CRISPR-Casエフェクター複合体の結晶構造解析	産総研	沼田 倫征	17A
2015G703	直鎖型ポリユビキチン鎖合成の構造的基盤の解明	京都大学	枅尾 豪人	17A, 5A
2015G715	Structural study of non-canonical O-GlcNAcylation by EPEC type III secretion system effector, NleB	Yonsei Univ., KOREA	Hyun-soo CHO	NW12A, 1A
2015G717	結晶構造解析を活用したタンパク質への新規共有結合モチーフの開発と創薬標的への応用	昭和薬科大学	伊藤 俊将	5A

5. 生命科学II

2015G502	ポリフェニレンブロックコポリマーからなる高分子電解質材料の時分割SWAXS同時測定による階層構造解析	産総研	大平 昭博	10C, 15A2
2015G514	双連結型キュービック液晶相形成挙動に対するナノ制限空間サイズの影響	岐阜大学	三輪 洋平	6A
2015G518	モデル化細胞環境に於けるアミロイドタンパク質と脂質ラフト膜との相互作用に関する研究	群馬大学	平井 光博	10C
2015G519	Mg-Y-Zn長周期積層規則 (L P S O) 構造形成におけるクラスタダイナミクスの実験的検討	京都大学	奥田浩司	15A1, 6A
2015G521	合金ナノ粒子形成過程の時間分解in-situ SAXS/WAXD解析	奈良女子大学	原田 雅史	6A
2015G538	直鎖状ABCトリブロック共重合体が形成するラメラ構造やシリンダー構造の薄膜中での膜面垂直配向化	京都工芸繊維大学	櫻井 伸一	15A2
2015G543	直鎖及び環状多糖誘導体の分子形態への溶媒効果とレオロジー挙動、キラル分離能との相関	大阪大学	寺尾 憲	10C
2015G547	ざり流動場による共連続逆キュービック相グレインの微細化と成長	首都大学東京	加藤 直	15A2
2015G555	ざり流動場下で形成されるラメラ-オニオン中間構造と長距離配向秩序	首都大学東京	加藤 直	15A2
2015G558	臭素のK吸収端近傍での小角X線異常散乱による高分子ミセルに内包された疎水性化合物の空間分布の解析	北九州市立大学	秋葉 勇	10C
2015G559	プレオートファゴソーム構造の中核蛋白質複合体の構造解析	微生物化学研究所	野田 展生	NE3A, NW12A, 10C, 1A, 5A, 6A
2015G561	ダイヤモンドアンビル結晶における超高压の印加前後の格子欠陥の三次元的評価	島根大学	水野 薫	20B
2015G564	太さの異なる棒状高分子2成分混合系において観察されるスメクチック相の特異な相分離メカニズムの解明	千歳科学技術大学	大越 研人	10C
2015G567	X線位相コントラスト画像法による肝臓灌流機能の研究 (2015G151の再申請)	首都大学東京	関根 紀夫	14C
2015G569	クエン酸銀水溶液可視光照射で形成される六角板銀ナノ粒子の前駆状態解明	筑波大学	谷本 久典	10C, 6A
2015G571	多重階層に着目した α ゲルの動的特性の解明	東京理科大学	住野 豊	6A
2015G572	ブロック共重合体/ホモポリマーブレンドで観察された準結晶及びその近似結晶の構造解析	KEK物構研	高木 秀彰	15A2
2015G574*	位相コントラストX線撮像法を用いたヒト胚子の内部器官形成過程の定量的解析	京都大学	高桑 徹也	14C
2015G587	液晶性ポリイミドにおける特異な延伸誘起構造転移の一軸延伸同時広角X線回折測定による解析	東京工業大学	石毛 亮平	10C
2015G588*	高速X線1分子追跡法における標識ナノ結晶効果と光励起計測	東京大学	佐々木 裕次	NW14A
2015G589	蛍光X線ホログラフィーによるヘモグロビンにおける活性サイトの可視化	東京大学	佐々木 裕次	6C
2015G590	偏光高速度カメラを用いた小角/広角X線散乱/応力ひずみ/分子鎖配向係数同時測定によるゴムの伸長結晶化	京都工芸繊維大学	櫻井 伸一	6A
2015G591	高イオン伝導を達成するための有機シェル/無機コアナノ粒子の最密充填配列手法の構築	京都工芸繊維大学	櫻井 伸一	10C
2015G597*	X線病理学確立のためのX線暗視野法光学系の開発	東京理科大学	安藤 正海	14C
2015G599*	アクチン-ミオシン相互作用時のATP依存性平滑筋細いフィラメントリモデリングのメカニズム	首都大学東京	渡辺 賢	6A
2015G604	アニオン性脂質膜の膜間距離に対する添加塩のエントロピーの寄与	筑波大学	菱田 真史	10C
2015G610	グレーデル効果を利用した骨密度検査法 (DIP法) の画質向上の検討	帝京大学	木村 千里	14C
2015G612	トリブロック共重合体ブレンドから形成される準周期性、あるいは近似結晶性マイクロ相分離構造の精密構造解析	名古屋大学	高野 敦志	10C, 15A1, 15A2
2015G613	溶液中における抗体の局所的な物性変化の診断を目指したSAXS解析	東京大学	津本 浩平	10C, 15A2, 6A
2015G620	高い変形能を有する炭素材料の開発	東京工業大学	塩谷 正俊	6A
2015G622	主鎖型高分子スメクチック液晶の伸びきり鎖ラメラ構造	東京工業大学	戸木田雅利	10C
2015G624	宇宙硬X線高感度観測に向けた広帯域CCDセンサの硬X線域での性能評価	大阪大学	中嶋 大	14A
2015G627	宇宙X線観測用X線CCDのSi-K吸収端における応答の研究	東京理科大学	幸村 孝由	11B
2015G631	基板上的高分子の吸着様式の違いによるブロック共重合体薄膜のマイクロ相分離構造への影響	三重大学	鳥飼 直也	6A
2015G649*	X線イメージング用SOIピクセル検出器の開発	KEK素核研	三好 敏喜	NE7A, NW12A, 14A, 14B, 14C
2015G651	正電荷脂質-SiRNA複合体の溶液中における構造解析と構造安定化機構の解明	星薬科大学	米持 悦生	10C, 15A2, 6A
2015G658*	機能性ナノレオソームの溶液構造の研究	京都大学	杉山 正明	10C
2015G665*	マイコプラズマ滑走タンパク質の立体構造解析	東京大学	新井 宗仁	10C
2015G678	超伝導検出器を用いた高感度な軟X線吸収分光装置の開発	産総研	志岐 成友	11A, 11B, 13A/B, 16A, 2A/B
2015G683	有機半導体を利用する医療用放射線検出器の単色X線照射特性評価	富山高等専門学校	高田 英治	14C
2015G686	せん断応力印加によるチョコレートの結晶化促進機構の解明	広島大学	上野 聡	6A
2015G702	PbSe-ZnSeナノ複相構造薄膜における量子ドット形成プロセスの解析	京都大学	大場洋次郎	10C

2015G706	SmgGDSによる低分子量G蛋白質認識機構の溶液構造による解明	東京大学	藤間 祥子	10C
2015G708	骨格筋遠心性収縮における力学的負荷がもたらす筋節内構造変化のリアルタイム観察	東京慈恵会医科大学	中原 直哉	6A
2015G711	酸化グラフェン添加高分子フィルム作製プロセスにおける溶媒乾燥時の酸化グラフェンの配向構造変化の解析	東京工業大学	塩谷 正俊	6A
2015G714	ゲルを用いた結晶化法で得たタンパク質結晶の完全性	大阪大学	丸山美帆子	20B
2015G716	小角X線散乱法による環動高分子材料の強硬化メカニズムの解明	科学技術振興機構	伊藤 耕三	6A

課題名等は申請時のものです。*印は条件付き採択課題。

平成27年前期からこれまでに採択されたP型課題

受理番号	課題名	所属	実験責任者	ビームライン
1. 電子物性				
2015P001	ダイヤモンド型量子スピン鎖新物質群の構造および磁性の系統的研究	東京理科大学	藤原 理賀	8B
2015P002	XAFSによるSi添加TbMnO ₃ のSi価数評価と誘電特性の関係	広島大学	中島 伸夫	11B
2. 構造物性				
2014P021	オースフォーミングを施したFe-32Ni単結晶の残留応力測定	東北大学	佐藤 充孝	4C
2015P001	ダイヤモンド型量子スピン鎖新物質群の構造および磁性の系統的研究	東京理科大学	藤原 理賀	8B
2015P003	抽出クロマトグラフィ用吸着材における吸着種の化学状態解析	日本原研機構	渡部 創	10C
2015P005	ガーネットシンチレーター結晶中の異なる価数を持った発光イオン周囲の三次元格子構造解析	山形大学	北浦 守	6C
2015P006	理論的に予測されている棒状高分子二成分混合系の圧力誘起液晶相転移挙動の実験的検証	千歳科学技術大学	大越 研人	18C
2015P007	XAFSによるシンチレーション結晶Eu-doped CaF ₂ の局所構造解析	茨城大学	大山 研司	9A
2015P008	La K吸収端XAFSによるSr _{0.95} La _{0.05} TiO ₃ の局所構造解析	広島工業大学	尾崎 徹	NW10A
3. 化学・材料				
2014P022	「綿織脂」に含まれる微量無機成分分析に関する研究	国立科学博物館	杵名 貴彦	11A, 11B
2015P004	無機-有機ハイブリッド層状結晶を用いた革新的固体電解質の構築	東海大学	伊藤 建	NW2A

第 67 回 物質構造科学研究所運営会議議事次第

日時：平成 27 年 5 月 20 日（水） 10:00 ～ 13:00

場所：高エネルギー加速器研究機構 管理棟大会議室

【1】 審議事項

- ① 教員人事 (物構研 14-9)
- ② 客員研究員の選考について
- ③ 教員公募 (案) (助教 1 名: 生命科学)
- ④ 教員公募 (案) (特任准教授または特任助教 1 名: 創薬等)
- ⑤ 教員公募 (案) (特別准教授または特別助教 1 名: ミュオン)
- ⑥ 教育研究評議会外部評議員の選出について
- ⑦ 自己評価委員会外部委員の選出について
- ⑧ 放射光共同利用実験審査委員会委員の改選について
- ⑨ 中性子共同利用実験審査委員会委員の改選について
- ⑩ ミュオン共同利用実験審査委員会委員の改選について

【2】 報告事項

- (1) 所長等報告
- ① 人事異動について
 - ② 研究員の選考結果について
 - ③ 博士研究員の選考結果について
 - ④ 平成 26 年度 / 平成 27 年度放射光共同利用実験課題審査結果 (P 型) について
 - ⑤ 覚書等の締結について (資料配布のみ)

【3】 研究活動報告 (資料配布のみ)

1. 物質構造科学研究所報告
2. 素粒子原子核研究所報告
3. 加速器研究施設報告
4. 共通基盤研究施設報告

- ③ 人事異動について
- ④ 研究員の選考結果について
- ⑤ 平成 27 年度放射光共同利用実験課題審査結果 (P 型) について

【3】 研究活動報告 (資料配布のみ)

1. 物質構造科学研究所報告
2. 素粒子原子核研究所報告
3. 加速器研究施設報告
4. 共通基盤研究施設報告

※第 66 回, 第 68 回は書面審議でした。

物構研談話会

日時：6/11 (木) 15:30 ～

題名：価電子 1 個を捉える X 線回折法の開発と YTiO_3 の軌道秩序観

講師：坂倉 輝俊 氏 (東北大学 多元物質科学研究所)

日時：7/16 (木) 16:00 ～

題名：抗エンテロウイルス化合物群およびその標的 PI4KB/OSBP 経路の解析

講師：有田峰太郎氏 (国立感染研究所)

日時：7/17 (金) 13:30 ～

題名：Spin-resolved momentum microscopy of strongly correlated electron systems and topological insulators

講師：Dr. Christian Tuschke (Max-Planck-Institut für Mikrostrukturphysik Halle)

第 69 回 物質構造科学研究所運営会議議事次第

日時：平成 27 年 7 月 13 日 (月) 10:00 ～ 13:00

場所：高エネルギー加速器研究機構 管理棟大会議室

【1】 審議事項

- ① 教員人事 (物構研 15-1)
- ② 教員人事 (物構研 15-3)
- ③ 客員研究員の選考について
- ④ 教員の特定人事について
- ⑤ 教員公募 (案) (博士研究員 1 名: ミュオン)
- ⑥ 教員の採用及び昇任のための選考基準の改正について

【2】 報告事項

- ① フォトンファクトリー将来計画検討委員会報告書「中間まとめ」について
- ② 研究機関講師の選考基準に係る取扱いについて

平成 27 年度第 1 回配分結果一覽

	Mon	Tue	Wed	Thu	Fri	Sat	Sun
	5/4	5/5	5/6	5/7	5/8	5/9	5/10
	STOP	STOP	STOP	T/M	E	E	E
1A					調整		
2A/2B					立上調整		
3A					12S2-005 中尾 裕剛		
3B					調整		
3C					14G142 山口 博隆		
4A					14G017 宇尾 基弘		
4B2					13G575 植草 秀裕		
4C					14G117 佐久間 博		
5A					調整		
6A					調整	13G533 原田 雅也	14G689 島田 剛
6C					14G186 白方 祥		
7A					14G613 園田 早紀	13S2-004 雨	
7C					14G671 手塚 泰久		
8A					調整	14G647 佐野	
8B					調整	14G581 真壁 豊	15V002
9A						13S2-004 雨宮 健太	
9C						14G535 吉朝 朗	
10A					14G534 吉朝 朗		
10C					調整	13G724 大庭 啓人	
11A					調整		
11B					14G709 伊藤 敬		
11D					15G138 田中 慎一郎		
12C							
13A/13B					調整		
14A					15R-02 岸本 俊二		
14B					14G095 高橋 由美子	14G666 ZHANG	
14C					調整	14T005 金 歌	
15A1/15A2					調整		
16A					調整	15V001	調整
17A					調整		
18B					調整	15-IB-04	
18C					14G151 船守 展正		
19B					立上調整		
20A							
20B					14G601 小泉 晴比古		
27A					14G096 馬場 祐治	15G109 奥野	
27B					調整	15G028 橋谷 晴博	15G065 鈴木 雅雄
28A/28B					調整		
	STOP	STOP	STOP	STOP	STOP	STOP	STOP
NE1A							
NE3A							
NE5C							
NE7A							
NW2A							
NW10A							
NW12A							
NW14A							
SPF					14S2-004 深谷 有喜		

	Mon	Tue	Wed	Thu	Fri	Sat	Sun
	5/11	5/12	5/13	5/14	5/15	5/16	5/17
	E	E	E	M	E	E	E
1A	調整				調整		
2A/2B	立上調整				立上調整		
3A	14G129 松村 武				14G129 松村 武	13G676 中尾	
3B	調整				15G057 金井 要		
3C	15G114 原田 俊太	14G095 高橋 由美			14G095 高橋 由美	15C303	
4A	14G017 宇尾	14G145 飯田 厚夫			14G146 西脇 芳典	13G722 松浦	
4B2	13G575 植草	13G666 清谷 多美子			13G670 西村 真一		
4C	14G117 佐久	12S2-005 中尾 裕剛			12S2-005 中尾 裕剛		
5A	調整				調整		
6A	15R-03 宮原 肇子	14I007	15G147 浦川 崇		14G016 岡 俊彦	15G073 横山 真樹	13G662 伊藤 雅三
6C	13G653 八方 直久				14G691 細川 伸也		
7A	13S2-004 雨宮 健太				15G099 金井 要	調整	15G099
7C	14G671 手塚 泰久				13G643 任 晴敏		
8A	14G647 佐野	12S2-005 中尾 裕剛	15V001		13S2-002 村上 洋一		
8B	15V002	15PF-08 MIAO PH	13G670 園田 早		14S2-001 熊井 玲児		
9A	14G044 大久保 博	15C205	15PF-01	13S2-00	14G552 高草木 達		
9C	14I011				14G707 木村 正雄	13G585 中井 康	
10A	14G534 吉朝 朗	14G590 奥部 真樹			14G590 奥部 真樹		
10C	15G093 高橋 崇	15C204	調整	15R-04 清水 敏之	15G061 本田 真也	14G127 池田 信博	14G011 野島 修一
11A	調整			14G143 奥田 浩司	14G143 奥田 浩司		
11B		15Y018	15P002 中島 伸亮		13G593 幸村 孝由		
11D	15G138 田中 慎一郎				調整	15G077 間瀬 一彦	
12C	15C205	15Y003	14	14G 15Y016	15G127 塚次 智	14G065 保倉 明子	14G631 奥 康雄
13A/13B	調整				調整		
14A	13G708 三好 敏喜				15G092 橋本 亮		
14B	14G666 ZHANG Xaowei	調整			調整	14G560 水野 薫	
14C	14T005 金 歌				14T005 金 歌	13G708 三好 敏喜	
15A1/15A2	調整				調整		
16A	調整	13S2-004 雨宮 健太			14T002	13G592 吉松 公明	調整
17A	調整				調整		
18B	15-IB-04	15-IB-08			15-IB-08	15-IB-14	
18C	14G151 船守 展正				14G693 鹿 裕之		
19B	立上調整				立上調整		
20A				14G518 北島 昌史	14G518 北島 昌史		
20B	14G601 小泉 晴比古				13G608 水野 薫		
27A	15G109 奥平 幸司	13G524 山本 博之			14G088 本田 充紀		
27B	15R-15 宇庭 美穂	15T001 神長 輝一	調整		調整	14G102 岡本 芳浩	
28A/28B	調整				14G108 徳坂 綱一	15S2-003 高	
	T/M	T/M	T/M	T/M	E	E	E
NE1A					15PF-06 佐賀山 基		13S2
NE3A	調整	14G537 宇	13G543 野田 隆	14G510 SONG	調整		
NE5C	調整				調整		
NE7A	13G665 西田 彦佑				13G665 西田 彦佑		
NW2A					14G008 KAWANO Masai		
NW10A					14G095	14S2-006 野澤 俊	
NW12A	15C204	15Y007	14G717 HEO N	13G672 平田 俊			
NW14A	13G624 一柳 光平	15G069 中村 一隆			13G624 一柳 光平	15G069 中村 一隆	
SPF	14S2-004 深谷 有喜				14G636 和田 健		

	Mon	Tue	Wed	Thu	Fri	Sat	Sun
	5/18	5/19	5/20	5/21	5/22	5/23	5/24
	E	E	B	M	E	E	E
1A	15C200 15Y006 15Y013 15R				14G 14G641 14G191 CHO Hyu	15G122 千田 健司	
2A/2B	立上調整				立上調整		
3A	13G676 中尾 裕則	12S2-005 中尾 裕則			12S2-005 中尾 裕	14G006 若林 裕助	
3B	15G057 金井 要				15G005 枝元 一之		
3C	15C303				14G666 ZHANG Xaowei		
4A	13G722 松浦 晃洋	15G081 松浦 晃洋			15G081 松浦 晃洋	調整	
4B2	13G602 三宅 亮				13G602 三宅 亮		
4C		15V001			14S2-001 熊井 玲児		
5A	調整				調整		
6A	14G160 武野 実之	13G509 藤井 伸	13G543 野田 真也		14G143 奥田 浩司	13G576 奥田 浩司	14G538 日野 和之
6C	13G605 細川 伸也				14G571 坂井 伸行		
7A	14G100 朝倉 大輔	14G616 永村 直佳			15C206		
7C	13G632 佐藤 裕之				14G134 岩住 俊明		
8A	13G712 香本 久典	12S2-005 中尾 裕則			14S2-003 澤 博		
8B	14G561 真藤 豊	14S2-001 熊井 玲児			14S2-001 熊井 玲児		
9A	14G552 高草木 達				15G104 渡邊 佳美		
9C	15V002		13G586 藤村 貴		13G546 岡部 仁	14G055 駒崎 健一	14G610 中井
10A	14G081 栗林 貴弘				14G081 栗林 貴弘		
10C	調整	15R-05 小川 寛之	13G692 新井 康仁		14G029 上久保 裕生		
11A	14G136 山口 周				15Y018	14G607 幸村 孝由	
11B	13G593 幸村 孝由						
11D	15G077 間瀬 一彦				調整	15G109 奥平 幸司	
12C	13S2-002 村上 洋一	14G052 丸山 健	14G613 藤田 早紀		14G613 藤田 早紀	13S2-004 兩宮 健太	
13A/13B	調整		13S2-00		15V001	13S2-00	15V001
14A	14G090 岸本 俊二				14G037 門叶 冬樹		
14B	14G036 加藤 有香子				14G034 鈴木 芳文		
14C	13G708 三好 15PF-09 小野 寛	15C209			15C209	13G584 奥田 豊	
15A1/15A2						15C206	
16A	12S2-005 中	13S2-004 兩宮 健太			15V001	12S2-005 中尾 裕則	
17A	調整				調整		
18B	15-IB-14	15-IB-06			15-IB-06	15-IB-01	
18C	13G501 川村 幸裕				15G129 武田 圭生	15G098 林 健	
19B	立上調整				立上調整		
20A	14G518 北島 昌史				14G518 北島 昌史		
20B	13G608 水野 薫				14G142 山口 博隆		
27A	14G088 本田 14G624 園谷 志郎				14G118 下山 薫	15G110 境 誠	
27B	14G102 岡本 15G063 永井 康之	14G103 岡本 芳隆			14G102 岡本 芳隆	14G632 大貫 敏彦	
28A/28B	15S2-003 高橋 隆				15G144 吉田 鉄平	15S2-003 高	
	E	E	B	E	E	E	E
NE1A	13S2-002 村上 洋一			14S2-001 熊井 玲児	調整	15G0	
NE3A	15Y0 調整	15Y0 15Y001	15Y001	15G079	15R 15R-13	14G022 田中 真	15G097 佐藤 勇
NE5C	調整				15R-22 鈴木 昭夫		
NE7A	13G665 西田 圭佑				14G002 湯浅 哲也		
NW2A	13G723 小林 厚志	14G008 KAWANO Masai				14G053 尾崎 智二	
NW10A	15Y004	13S2-002 村上 洋一	15V002	14G573	15C213	14G541	14G610 幸井 圭典
NW12A	14G 13G738	13G 15G017	13G599 藤村 貴	15Y017	14G	14G 15G041	13G 15R-17
NW14A	14G569 仁科 勇	14I005		14G704 清水 俊彦	調整	15G082 KIM Jeongho	
SPF	13G615 三木 一司						

	Mon	Tue	Wed	Thu	Fri	Sat	Sun
	5/25	5/26	5/27	5/28	5/29	5/30	5/31
	E	E	B	M	HB	HB	HB
1A	14G 15R-11 鶴岡 15Y007		15R		14G172 永	15G008 藤 幸大	13G 15R-21
2A/2B	立上調整				立上調整		
3A	14G006 若林 裕助				15G121 近藤 敏啓		
3B	15G005 枝元 一之				15G005 枝元 一之		
3C	14G666 ZHANG Xaowei		12S2-004 早稲田 篤		12S2-004 早稲田 篤		
4A	14G145 飯田 厚夫				14G638 飯田 厚夫		
4B2					13G575 植草 秀裕		
4C	14S2-001 熊井 玲児	14P021 佐藤 克典			14P021 佐藤 克典	14G073 中村 得志	
5A	調整				調整	調整	14G 14G099 犬
6A	15G119 森田 剛	15R-06 蓮田 太郎			調整	13G719 渡邊 賢	14G137 小幡 晋介
6C	14G701 福田 勝利				15C206		
7A	15C213 調整	15G090 園林 潤	15G002 米口 孝		15G110 境 誠司		
7C	14G134 岩住 俊明				14G114 鈴木 秀士		
8A	15V001	14G158 大塚 寛紀			13S2-002 村上 洋一		
8B	14S2-001 熊井 玲児	12S2-005 中尾 裕			12S2-005 中尾 裕則	15G084 藤村 貴	
9A	15G104 渡邊 佳美					14G575 一宮 伸之	14G164 藤山 龍之
9C	14G610 中井	14G628 幸村 孝由	13G518 吉原 剛		14G070 池本 太	14G126 藤 康二郎	
10A	14G081 栗林 貴弘	14G653 長瀬 敏郎			14G653 長瀬 敏郎		
10C	調整	15C209 調整	14G165 藤村 貴		15R-12 加藤 俊子	13G530 佐藤 豊	13G525 奥田 真史
11A	14G607 幸村 孝由				14G054 宮永 崇史	15G120 山口 博	
11B	14P022 佐藤 克典	15V002			15G066 田中 隆宏		
11D	15G109 奥平 幸司				13G702 羽多野 忠		
12C	14G084 一宮 伸之	14G086 佐藤 基之	15C213 13 14G		14G573 池本 弘之		
13A/13B	調整	12S2-00	15V001	12S2-00	15V001	12S2-00	12S2-00
14A	15R-01 藤原 健				14G085 岸本 俊二		
14B	14T005 金 歌				14T005 金 歌		
14C	14G019 竹谷 敏				14G659 ZHANG Xaowei		
15A1/15A2	15C206	14G707 木村 正雄			15S2-002 木村 正雄		
16A	12S2-005 中	14G159 藤森 淳	15I004		15I004	14G123 15G090 調整	13S2
17A	調整				調整	調整	15R
18B	15-IB-01	15-IB-09			15-IB-09	15-IB-10	
18C	15G098 林 健	15G091 富田 崇弘			14G587 高橋 博樹		
19B	立上調整				立上調整		
20A	14G518 北島 昌史				14G518 北島 昌史		
20B	14G142 山口 博隆				14G036 加藤 有香子		
27A	15G110 境 誠	13G714 池浦 広美			14G118 下山 薫		
27B	14G103 岡本 芳隆	13G587 小川 豊	13G611 中田 正典		14G103 岡本 芳隆	13G616 岩瀬 彰宏	
28A/28B	15S2-003 高	14G663 下志万 貴博			13G734 東 善郎	14G177 藤村 貴	
	E	E	B	M	E	E	E
NE1A	15G004 小野 重明	13G684 中野 智恵	13G590		13G590 遊佐 秀		13G6
NE3A	15C204	14G	15Y001	14G087	15G 14G709	15G021 Yuequn	13G619 西山 真
NE5C	調整				調整		
NE7A	14G002 湯浅 哲也	13G609 後藤 弘匡			13G609 14G699	13G578 鈴木 昭夫	
NW2A		14G152 白澤 徹郎			14G152 白澤 徹郎	13S2-001 松	
NW10A	14S2-006 野原 孝	15Y003	15C210		13S2-002 村上 洋一	14G066 藤村 貴	
NW12A	13G 13G515	14G 13G678	14G 14G666		13G	13G 13G657	13G 15G097
NW14A	15G082 KIM Jeongho				調整	15G130 IHEE Hyotcherl	
SPF	13G694 望月 出海						
						14S2-004 粟谷 有喜	

	Mon	Tue	Wed	Thu	Fri	Sat	Sun
	6/1	6/2	6/3	6/4	6/5	6/6	6/7
	HB	HB	HB	MA/M	E	E	E
1A	15R-21 松塚 15Y017				15Y0 14G171 水 14G		14G589 JIANG T
2A/2B	立上調整				立上調整		
3A	14G124 島崎 浩平		14G597 佐賀山 基				
3B	13G569 坂間 弘		13G569 坂間 弘				
3C	12S2-004 早稲田 篤		12S2-004 早稲田 篤				
4A	14G154 高西 陽一		14G154 高西 陽一				
4B2	13G575 植草 秀裕		14G112 籠宮 功				
4C	13G630 白澤 徹郎		12S2-005 中尾 裕則				
5A	14G 14G562 島 調整 調整 13G 14G550 島		14G 13G589 島				
6A	14G590 高橋 島 調整		13G550 上野 島 14G662 上野 島 15G105 島 島				
6C	15C206		UG運営ST (6C) 奥部 真樹				
7A	15G110 境 調整 13G683 遠藤 理		13G683 遠藤 理 13G689 遠藤 理				
7C	14G114 鈴木 秀士		14G665 有馬 寛				
8A	14S2-001 熊井 玲児		14S2-001 熊井 玲児				
8B	14I006		14S2-003 澤 博				
9A	13G572 中島 伸夫		13G572 中島 伸夫				
9C	15C206		15G135 赤坂 久美 15G071 中井 生央				
10A	14G653 長瀬 敏郎	14G173 門馬 綱一	14G173 門馬 綱一				
10C	15R-08 清水 伸隆 調整 15PF-03 鈴木 優太		15R-20 三島 正晃 14G111 新井 亮一 14G583 松原 基				
11A	15G120 山本 15V002		調整				
11B	15G066 田中 隆宏		14G531 今園 孝志				
11D	13G702 羽多野 忠		13G702 羽多野 忠				
12C	14G573 池本 弘之 13G529 竹中 壮		14G544 吉田 寿雄 15G070 朝倉 清高				
13A/13B	13S2-00 12S2-00 13S2-00 12S2-00 13S2-00 12S2-00		13G664 小島 文典 15V001 12S2-00 15V001 12S2-00				
14A	14G084 岸本 俊二 14G090 岸本 俊二		15G055 木村 宏之				
14B	14T005 金野 15S2-002 木村 正雄		15S2-002 木村 正 14G553 秋本 晃一				
14C	14G659 ZH 調整		14G018 山田 重人				
15A/15A2	14G031 平野 辰巳		13G562 柏原 輝彦				
16A	13S2-004 雨宮 健太 14G677 松井		15V001 14G177 藤森 洋				
17A	14G 14G649 小 15C204 15Y006 14G 15G036 島		15G 14G700 島 14G581 KIM KYU 15G				
18B	15-IB-10 15-IB-11		15-IB-11 調整				
18C	14G587 高橋 14G652 倉 聖		13G686 藤原 之 14G695 篠崎 影子				
19B	立上調整		立上調整				
20A	14G518 北島 昌史		14G518 北島 昌史				
20B	14G036 加藤 15G114 原田 俊太		15G114 原田 俊太 14G655 水野 薫				
27A	14G096 馬場 祐治		13G714 池浦 広美 13G617 松井 利之				
27B	14G150 越 新為 15G026 上原 遼男		15G022 越 新為 15R-15 宇能 典雄 15G065 鈴木 雄樹				
28A/28B	14G177 藤原 14G639 石坂 香子		14G681 Wallid MA 15G096 BAREILL 13G589 齋藤				
	E	E	E	E	E	E	E
NE1A	13G639 岡田 13G633 財部 健一 14G139 山口 周		13G540 高橋 大樹 14G113 近藤 忠				
NE3A	15Y001 14G714 15Y0		14G 15G085 15G 14G 15G020				
NE5C	調整		15G031 関根 ちひろ				
NE7A	13G512 小野 重明 13G578 鈴木 昭夫		14G644 松下 昌之助 13G578 鈴木 昭夫				
NW2A	13S2-001 松下 正						
NW10A	14G027 大久保 貴広 14G 14G 15G145 池本 弘之						
NW12A	15G 13G689 15G 14G530 15C204		14G 14G673 14G 14G517 15G 14G596				
NW14A	15G130 IHEE Hyotcherl 調整		13G622 佐々木 裕次 14P020 下野 万寿				
SPF	14S2-004 栗谷 有喜		13S2-005 長嶋 泰之				

	Mon	Tue	Wed	Thu	Fri	Sat	Sun
	6/8	6/9	6/10	6/11	6/12	6/13	6/14
	E	E	B	M	E	E	E
1A	15Y0				14G641 島 13G715 KIM Myu 15G155 Dengal		
2A/2B	立上調整				立上調整		
3A	12S2-005 中尾 裕則				15G029 木村 宏之		
3B	13G569 坂間 弘				14G170 山田 洋一		
3C	12S2-004 早稲田 篤				12S2-004 早稲田 篤		
4A	13G585 中井 基 15G115 西脇 芳典				13G722 松浦 晃洋		
4B2	14G112 籠宮				13G575 植草 秀裕 13G666 清水		
4C	14G049 石橋 広記 15V001				12S2-005 中尾 裕則		
5A	調整 15G117 BARTLA 13G 14G599 島				15Y011 14G676 Chang Y 14G007 水野 登		
6A	14G120 上野 島 15G108 新井 宗仁 調整				15G146 池本 弘之 14G643 奥田 浩司 14G097 川崎 康司		
6C	13G595 佐々木 聡				13G595 佐々木 聡 14G545 佐々木		
7A	13G689 遠藤 理				14G091 早川 鉄一郎		
7C	14G665 有馬 寛 13G572 中島 伸夫				14S2-001 熊井 玲児		
8A	14S2-001 熊井 玲児				15V001 13S2-002 村上 洋一		
8B	15V002				15S2-002 木村 正 14P018 曾取 浩子 15P001 藤原 理規		
9A	15PF-0 15C206				14P009 藤原 理規 14G600 上野 純司 14G662 植草 智		
9C	15G086 岡林 真 13G546 阿部 仁				14G042 Kaustubh PRIOL 13G596 稲田		
10A	14G173 門馬 綱一				14G173 門馬 綱一		
10C	15G076 丸林 弘典 15R-12 加藤 俊子 14G708 安藤 慎治				15R-23 伊藤 健一 14G648 武野 宏之 14G657 平井 光晴		
11A	調整				13G642 志岐 成友		
11B	14G531 今園 孝志				14P014 菅原 勝康		
11D	13G702 羽多野 忠				調整 15G109 奥平 幸司		
12C	15G070 朝倉 15 14 15Y016				14G058 高橋 泰夫		
13A/13B	13S2-00 15G141 13S2-00 15G141 13S2-00 12S2-00				13S2-00 15G141 13S2-00 15G141 13S2-00 15G141		
14A	15G055 木村 宏之				14G595 坂倉 輝俊		
14B	14G553 秋本 晃一				14G589 島達 大介		
14C	調整 14I004				14G019 竹谷 敏 15C311		
15A/15A2	調整 15C204 15 調整				14G116 野島 寛史 15G136 有田 昌幸 14G688 藤田 周		
16A	14G177 藤原 13S2-004 雨宮 健太				13G681 15PF-10 本田 孝志 12S2-005 中		
17A	14G 15G043 島 15Y 15Y013 13G 15G117 B				調整 14G080 藤原 14G588 松浦 健樹		
18B	15-IB-12				15-IB-12 調整 15-IB-13		
18C	13G684 中野 智志				13G641 久米 徹二		
19B	立上調整				立上調整		
20A	14G119 小田切 丈				14G119 小田切 丈		
20B	14G655 水野 薫				14G685 水野 薫 14G553 秋本 晃一		
27A	13G616 岩瀬 彰宏 13G714 池浦 広美				14G035 富田 雅典 調整 14G0		
27B	15G074 伊藤 敏 15T001 神長 輝一 14G035 富田 雅典				14G632 大貫 敏郎 13G616 岩瀬 彰宏		
28A/28B	13G589 齋藤 15S2-003 高橋 陸				15S2-003 高橋 陸		
	E	E	B	MA/M	E	E	E
NE1A	15G012 山本 隆文 14G528 丹羽 健				14G628 丹羽 健 14G113 近藤 忠		
NE3A	14G 15G024 15Y001				15G 14G 15G149 15G		
NE5C	15G031 関根 ちひろ				14G543 森 嘉久		
NE7A	13G578 鈴木 昭夫 14G012 淵崎 員弘				14G012 淵崎 員弘		
NW2A	14G542 福田 康宏				14G542 福田 康宏		
NW10A	15G145 池浦 15G071 中井 生央 14G633 中川 貴				13S2-002 村上 洋一 15G070 朝倉		
NW12A	15G 14G504 15G 15C204 調整				15G 14G582 15R-25 13G 14G586		
NW14A	15PF-07 藤谷 秀 14G627 沖本 洋一				調整 13G701 KIM TAEKYU		
SPF	13S2-005 長嶋 泰之				14S2-004 栗谷 有喜		

	Mon	Tue	Wed	Thu	Fri	Sat	Sun
	6/15	6/16	6/17	6/18	6/19	6/20	6/21
	E	E	B	M	E	E	E
1A	14G178 Chang W	15C204	15Y007		14G179 Liu Zhen	14G 15R-24 貞	14G147 尾崎 隆
2A/2B	立上調整				立上調整		
3A	14G153 道村 真司				13G588 中村 智樹		
3B	14G170 山田 洋一				14G170 山田 洋一		14G516 小澤
3C	12S2-004 早稲田 篤		14G594 伊藤 正久		14G594 伊藤 正久		
4A	14G705 原田 誠				14G617 光延 聖		
4B2	13G666 清谷 多美子				14G508 藤井 孝太郎		
4C	12S2-005 中尾 裕則				12S2-005 中尾 裕則		
5A	14G 14G171 水	13G 15G155 D	14G 14G682 敏		14G 14G190 湯	14G522 Sewon S	14G650 田中 伊
6A	14G125 川崎 雄平	15G016 藤田 勇一	14G149 川崎 雄平		14P012 森持 慎也	13G544 戸本 田	14G591 香川
6C	14G545 佐々木 聡				14G590 奥部 真樹		
7A	14G091 早川 鉄一郎				14G091 早川 鉄一郎		
7C	14S2-001 熊井 玲児				14S2-001 熊井 玲児		
8A	15G092 橋本 亮		調整		12S2-005 中尾 裕則		
8B	14I006				14S2-003 澤 博		
9A	13S2-002 村上 洋一				15PF-0	15Y019	14G549 高見 誠
9C	13G596 福田 康宏				15G022 原田 雅史		
10A	14G173 門馬 綱一				13G554 奥野 純		
10C	15R-07 清水 伸徳	13G706 津本 浩司	14P010 大平 昭博		13G516 寺尾 基	14G182 井上 健太	14G167 山本
11A	13G642 志岐 成友				調整		
11B	14P0	15S2-002 末村 正			13G690 近藤 寛		
11D	15G109 奥平 幸司				調整	15G011 堀内 拓大	
12C	13G557 田中 雅人				14G041 CHUN Wang Ja		14G598 脇中
13A/13B	13S2-0	12S2-006 吉備 淳			12S2-006 吉備 淳		13S2-0
14A	14G595 坂倉 13G645 錦戸 文彦			14G084 岸本 俊二			
14B	15S2-002 木村 正雄				14G101 岡本 博之		14G698 梅澤
14C	15C311		15C216		15S2-002 木村 正雄		
15A1/15A2	13G527 加藤 寛	15 調整	15G092 橋本 亮				
16A	12S2-005 中尾 裕則				12S2-005 中尾 裕則		13G733 山崎
17A	15G 14G010 尾	14G 14G674 尾	14G 15G095 尾		調整	14G030 WANG J	14G179 Liu Zhen
18B	15-IB-13			15-IB-02	15-IB-02		15-IB-03
18C	14G675 大藤 弘明				14G513 川崎 晋司		14G529 中山
19B	立上調整			立上調整	立上調整		
20A	14G119 小田切 丈			14G108 藤坂 綱一	14G108 藤坂 綱一		
20B	14G553 秋本 晃一				15G142 橋 勝		
27A	14G088 本田 充紀		14G624 藤谷 志明		14G584 豊田 昌宏		15G068 Kos
27B	13G587 小川 豊	13G611 中田 正典	15G063 永井 潤之		15G028 横谷 明徳	15G065 藤木 健	15R-15 宇佐美 勇
28A/28B	15S2-003 高		15G058 溝川 貴司		15S2-003 高橋 隆		
NE1A	E	E	B	E	E	E	E
NE1A	14G113 近藤		13G684 中野 智志	調整	14G132 池田 修悟		
NE3A	15G 13G640	15Y001		13G674	13G 15R-27 勇	15C204	15G 13G 13G626 勇
NE5C	調整			15R-32 若林 大佑			
NE7A	調整	15PF-09 小野 寛太		14G680 久保 友明		13S2-001 松下 正	
NW2A	13G596 福田 康宏						
NW10A	15G070 朝倉 清高		14G045 黒田 泰重	14G054 宮水 康史		14G042	
NW12A	14G 15G126	14G 13G672	13G 14G144	15Y0 調整	15G039	13G 15G008	14G106 尾山 智
NW14A	13G701 KIM TAEKYU			14S2-006 野澤 俊介			
SPF	14S2-004 藤谷 有喜			13S2-005 長嶋 泰之			

	Mon	Tue	Wed	Thu	Fri	Sat	Sun
	6/22	6/23	6/24	6/25	6/26	6/27	6/28
	E	E	B	E	E	E	E
1A	14G 14G579 Zh	15R-29 近藤 次郎	15R-30 田中 貞物				
2A/2B	立上調整						
3A	13G588 中村 智樹		15V001		13G733 山崎 裕一		
3B	14G516 小澤 健一						
3C	14G594 伊藤 14I012			14G684 渡辺 紀生			
4A	14G609 三河内 岳		13G556 石橋 秀巳		14G065 保志		
4B2	14G508 藤井 15G047 八島 正知		13G670 西村 真一				
4C	15Y010		13G733 山崎 裕一		14G006 若村		
5A	14G 13G605 鳥	14G 14G509 中	14G	調整	15G 15R-33 勇	14G521 岡部 敏	15G 15G094 勇
6A	14G591 香川 13G687 三輪 洋平		15Y019 調整		15R-31 海野 昌	15G139 山口 直樹	13G732 ALEXAND
6C	14G590 奥部 14G546 杉山 和正						
7A	15G090 藤林 勇	15G100 足立 純一		14G078 TE Gusi	15R213	14G075 TE Gusi	15C206
7C	14S2-001 熊井 玲児		15PF-05 藤坂 敏		14G630 今井 洋輔		
8A	12S2-005 中 14G158 大塚 寛紀			15R001	14S2-001 熊井 玲児		
8B	15V002			14G507 守友 浩	12S2-005 中尾 裕	14G561 真藤 豊	14G647 佐野
9A	13G582	14G058 高橋 雄太	13G586 藤村 敏	15Y004		14G539 吉田 真明	
9C	15C209			15G027 原田 雅史		14G619 高塚 敏	
10A	13G554 奥野 純						
10C	14G167 山本		14G092 宮永 大樹	15G134 藤原 健	14G185 JUNG Y	13G507 藤井 伸	14G570 金子 文樹
11A	15S2-002 末村 正		14P022 香色 貴典	14G148 伊藤 敏		13G648 小林 英一	
11B	13G690 近藤 寛						
11D	15G011 堀内 拓大						
12C	14G598 脇中		14G046 上村 洋平	13G562 柏原 輝彦	15G137 中田 亮一	15S2-002 木村 正雄	
13A/13B	13S2-0	15S2-0	13S2-0	13S2-0	12S2-0	15C209	12S2-0
14A	13G647 田中 清明			14G090 岸本 俊二			
14B	14G698 梅澤		15G053 榎井 健次	14G021 平野 馨一		14G021 平野 馨一	
14C	15S2-002 木		15PF-09 小野 寛太	15G088 百生 敏			
15A1/15A2	調整			14G643 奥田 浩司		14G189 山本 雅樹	調整
16A	13G733 山崎		13S2-004 雨宮 健太	14G094 長浜 大			15PF-02 井上
17A	15 15G116	15Y 15Y013	14G 15G067 尾	14G 13G513 尾	15C204	15Y006	15G036 田中 隆
18B	15-IB-03			15-IB-05		14G155 高橋 敏男	
18C	14G529 中山		15G083 阿部 洋	15G124 佐藤 友子			
19B	立上調整						
20A	14G108 藤坂 綱一						
20B	15G142 橋 勝		13G649 丸山 美帆子		14G095 高橋		
27A	15G068 Koswattage Kaveenga						
27B	15T001 神長 輝一	13G611 中田 正典	15G084 岡本 芳浩		14G128 網久 典	15G154 Catherine BESS	
28A/28B	14G555 近藤 猛		13S2-002 村上 洋一		13G703 横谷 尚徳		
NE1A	E	E	B	M	E	E	E
NE1A	14G132 池田 修悟				14G577 福谷 克之		
NE3A	15G 15G078	15Y001		14G512	15Y008	15G 15G122 勇	14G 15R-27 勇
NE5C	13G517 大高 理						
NE7A	13S2-001 松下 正						
NW2A	14G067 一柳 光平			14G067 一柳 光平			
NW10A	14G004	15G027 原田 雅史	13G529 竹中 壮		13S2-002 村上 洋一		
NW12A	14G 13G654	14G 15G045	15Y 15Y007	13G 15R-21 勇		14G 13G627 勇	15G 15G019 勇
NW14A	14S2-006 野澤 俊介			調整		14S2-006 野澤 俊介	
SPF	13S2-005 長嶋 泰之		14G636 和田 健				

	Mon	Tue	Wed	Thu	Fri	Sat	Sun
	6/29	6/30	7/1	7/2	7/3	7/4	7/5
1A	E	STOP	STOP	STOP	STOP	STOP	STOP
2A/2B	立上調整						
3A	12S2-005 中尾物						
3B	14G516 小浜						
3C	14G684 渡辺						
4A	14G065 保倉						
4B2	13G670 西村						
4C	14G006 若林						
5A	14G166 HWANG						
6A	15G030 末澤 直人						
6C	14G546 杉山						
7A	15C206						
7C	14G630 今井						
8A	12S2-005 中尾物						
8B	14G647 佐野						
9A	14G539 吉田						
9C	14G619 高塚						
10A	13G542 吉野						
10C	15PF-04 安達 成樹						
11A	13G648 小林						
11B	13G690 近藤						
11D	15G011 垣内						
12C	15Y021 14G058						
13A/13B	15C210 12S2-005						
14A	14G090 岸本						
14B	14G021 早野						
14C	15G088 百生						
15A1/15A2	14G110 山田 晴夫						
16A	調整 15V001						
17A	調整						
18B	14G155 高橋						
18C	15G124 佐藤						
19B	立上調整						
20A	14G108 穂坂						
20B	14G095 高橋						
27A	13G553 関口						
27B	14G182 松浦 浩明						
28A/28B	13S2-002 村上 洋						
	E	STOP	STOP	STOP	STOP	STOP	STOP
NE1A	14G577 福名						
NE3A	15Y001						
NE5C	13G517 大塚						
NE7A	13S2-001 松						
NW2A	14G067 一						
NW10A	14G044						
NW12A	15C204 調整						
NW14A	14S2-006 三						
SPF							