

放射光共同利用実験審査委員会速報

共同利用・広報グループ 兵藤 一行
宇佐美徳子

今回の放射光共同利用実験審査委員会（PF-PAC）は、1月21日分科会（化学・材料）、1月25日分科会（電子物性、構造物性、生命科学I、生命科学II）、1月26日全体会議の日程で開催されました。審査の結果、p.43～48のように実験課題が採択となりました。その後、物質構造科学研究所運営会議の審議を経て最終決定となります。また、P型課題申請については2014年4月から随時受付に変更されましたので、申請時に課題ごとに審査されています。

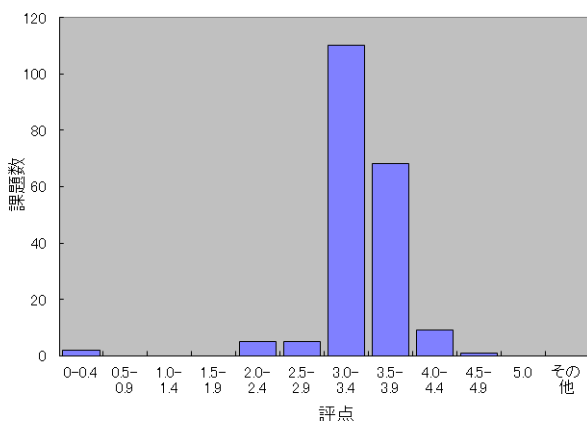
1. G型課題

11月11日に締め切られた平成28年度前期共同利用実験課題公募には200件の課題申請があり、審査の結果、採択課題172件、条件付き採択課題21件、不採択課題7件となりました。課題の採択基準は、全体会議での審議により評点2.5以上と設定されています。

条件付き採択課題は、申請者からの補足説明に対するPAC委員長の判断により条件が解除されて実施可能となります。今回も、この中には試料名、その安全性に関する記述が十分でないために条件付きとなった課題が多数ありました。試料名、およびその安全性や安全確保策がわかるように、申請書のVの欄に記述してください。条件付き採択課題となった課題の決定通知書には、条件に関する最初の返答（最終返答でなくても結構です）に関する期限を明記してあります。それまでに返答が無い場合には不採択となりますのでご注意ください。

条件付き採択課題への条件の一例を下記に示します。今後の課題申請時の参考にしていただきますようお願いいたします。

平成28年度前期 PAC 評点分布



<条件付き採択課題の条件例>

- タンパク質サンプルの由来生物種、サンプルの病原性や毒性の有無をPAC委員長に報告して下さい。必要に応じて、サンプルがどのような組換え体であるかを追記して下さい。
- 動物試料を用いる際の取り扱いについて、所属機関における規程に則って対応することを、PAC委員長に報告してください。

また、条件付きとはならなくても、申請書のVの欄への記述が不十分な申請書が多く見られます。この欄には、上述のように実験に使用する試料名とその安全性について記入していただくことになっています。施設の安全担当者が判断しやすいように、この欄は必ず詳細を記述していただくように改めてお願いいたします。生命科学I、II分科会への申請課題等の生物由来の試料は、由来生物種も必ずご記入ください。

PFを利用して出版された論文の登録を促進するために、これまでに採択・実施された課題からの報告論文数が少ない課題申請者に対して、調査・問い合わせをして、その結果を課題評価に加味してきました。このルール（イエローカード方式）では、論文登録に関する問い合わせに対して何も回答が無い場合は「不採択」となります。回答をいただいた場合でも、下記に示すルールに従い回答内容をPACで検討して減点する場合があります。

課題申請をする時、このようなことが起きないように論文出版時にはKEK研究成果管理システムからの論文登録を忘れずに、かつ速やかにしていただきますよう改めてお願いいたします。PFで得られた研究成果の社会への還元という意味からも、システムへの積極的な論文登録をお願いします。また、PFを少しでも利用して記述された大学院生の修士論文、博士論文の登録も改めてお願いします。更に、2015年秋から稼働したKEK研究成果管理システムには、招待講演、特許、プレスリリース等の研究成果も登録していただけるようになりました。積極的な研究成果の登録をどうぞよろしくお願いいたします（<http://www2.kek.jp/imss/pf/use/result/>）。

論文登録状況の条件について

申請課題の採択時から遡り、課題の有効期間が終了して1年から6年経過した課題（P型課題を除く）が3件以上ある場合について、

- 採択課題数の1/3以上の課題について論文が登録されていない実験責任者に事情を照会する（イエローカード調査対象）。
- 調査の回答に基づき、問題点の解析を行う。
- 回答がない実験責任者の申請課題は不採択とする。
- 論文登録の少ない実験責任者の申請については、実験責

任者からの回答、該当期間の課題に関する論文登録状況、学位論文等の登録状況を考慮し、PAC分科会で評点の減点を提案し、PACで決定する。減点は以下の基準で行う。

* 2/3以上の課題について論文登録がない場合は、-1.0を基準とする。

* 1/3を越える課題について論文登録がない場合は、-0.5を基準とする。

2. S2型課題

11月11日に締め切られた平成28年度前期共同利用実験課題公募には4件の課題申請があり、審査の結果、4件の課題が採択となりました。採択された課題は以下のとおりです。

課題番号：2016S2-001

課題名：多次元マルチスケール計測による航空機用構造材料の耐熱性・耐環境性向上のための材料ヘテロ構造因子の解明

責任者：高エネルギー加速器研究機構物構研 木村 正雄

課題番号：2016S2-002

課題名：STXM炭素学：局所化学種解析による有機物の進化と機能の解明

責任者：東京大学大学院理学系研究科 高橋 嘉夫

課題番号：2016S2-003

課題名：キログラムの実現に向けたシリコンの格子定数均一性評価とその応用

責任者：産業技術総合研究所計量標準総合センター 早稲田 篤

課題番号：2016S2-004

課題名：元素戦略、ACCELプロジェクトにおける放射光利用研究：新電子材料、新触媒の機能性発現機構の解明

責任者：東京工業大学元素戦略研究センター 山浦 淳一

3. T型課題

11月20日に締め切られた平成28年度前期共同利用実験課題公募には1件の課題申請があり、審査の結果、採択となりました。採択された課題は以下のとおりです。

課題番号：2016T001

課題名：In-situ偏光依存ARPESを用いた面方位制御酸化物極薄膜における強相関量子井戸状態の研究

責任者：東北大学大学院理学研究科 三橋 太一

今後この課題カテゴリーへの大学院生の積極的な応募を期待します。このT型課題は、ユーザーコミュニティ

(PF-UA)と数年にわたり議論を重ねて設置された課題区分であり、PFを高度に活用した優れた研究を主体的に推進する大学院生を、大学とPFが共同して指導、支援を行い、放射光科学の将来を担う人材の育成を行うことを目的としています。

4. PF研究会

今期は、以下の2件の研究会が採択されました。

「共鳴軟X線散乱を用いた構造物性研究の進展」

提案代表者：東京大学大学院工学系研究科/
理化学研究所

山崎 裕一

東北大学金属材料研究所

藤田 全基

開催予定時期：2016年7月

「回折データ収集の自動化に向けた生体分子結晶測定技術研究会」

提案代表者：北海道大学大学院薬学研究院

尾瀬 農之

開催予定時期：2016年7～8月

5. その他

以下の項目がPACで報告、審議されました。

報告事項（抜粋）

・遺伝子組換え体の持ち込みについて

タンパク質結晶構造解析ビームライン（BL-1, BL-5, BL-17, NE3, NW12）において、それぞれの実験ステーションで物理的封じ込めレベル1（P1）の遺伝子組換え体の持ち込みが可能になりました。

・メールインサービスについて

利用者が来所をせずにPF側で測定・解析を行う「測定解析支援付施設利用（メールインサービス）」制度など、新しい「施設利用」制度の設定について、関係者で詳細を検討しています。

・その他

論文登録状況の問い合わせ（イエローカード方式）については、次回から課題申請システムとKEK研究成果管理システムが連動して自動で実施する予定であること、次回はマルチプローブ課題（MP課題）の公募を実施する予定であること、複数課題への同時時間帯でのビームタイム配分については、PFで安全に関する対応を調整した後、タンパク質結晶構造解析ビームライン等において試行予定であることなどが報告されました。

審議事項

審議に先立ち足立PAC委員長から、「放射光を用いる研究計画に関する重要事項」として以下の二件をPACにおいて審議する旨の説明がなされました。

•PF-AR NW2A の改造について

戦略的イノベーション創造プログラム (SIP) の PF における推進のために、NW2A に XAFS-CT 顕微鏡を設置すること、そのための実験ステーション周辺の改造を実施すること、改造工事のために 2016 年度第 3 期ビームタイムまでユーザー利用を一時停止することが PF 側から提案され、了承されました。

•ユーザーグループ運営実験装置 (MAX-III) について

NE7A に設置されている高温高圧実験装置 (MAX-III) を、これまでよりも主体的に装置の整備・高度化を計画的に進め、制度を活用して新規ユーザーの拡大にも努めていくことを目的として、ユーザー運営実験装置として運用を行うことが高圧ユーザーグループから提案され、了承されました。

•その他

以下の事項に関する意見交換を行い、引き続き、検討を行うことになりました。

○申請課題への適切な評点付与に関連して、レフリーの選出方法、課題の評価方法 (絶対評価、相対評価、複数分科での評価方法など) について

○PF シンポジウムにおける S2 型課題の研究成果報告 (ポスター発表) について、後期採択課題の場合、採択後半年で研究成果報告を行うのは困難である、との意見について

○生命科学 I の課題申請書書式について、結晶の準備状況について明確な記述がない申請書が多く、審査に支障をきたすため、申請書に結晶の準備状況についての記述に関する注意の追加やチェックボタンの設置が必要である、との意見について

○最近の S2 型課題採択状況を考慮して、S2 型課題へのビームタイム配分の上限設定、ビームタイム配分の方法、S2 型課題採択の考え方について

第 73 回 物質構造科学研究所運営会議議事次第

日時：平成 27 年 12 月 14 日 (月) 10:00 ~ 12:00

場所：高エネルギー加速器研究機構 管理棟大会議室

【1】審議事項

- ① ミュオン共同利用実験審査委員会委員の追加について
- ② PF 将来計画検討委員会最終報告書概要案について
- ③ 今後の研究機関講師の取り扱いについて

【2】報告事項

- ① 人事異動
- ② 博士研究員の選考結果について (ミュオン)
- ③ 平成 27 年度放射光共同利用実験課題審査結果 (P 型/U 型) について
- ④ 平成 27 年度後期マルチプロープ共同利用実験課題審査結果について (条件解除)
- ⑤ MLF 現状と今後の利用運転について

【3】研究活動報告 (資料配布のみ)

1. 物質構造科学研究所報告
2. 素粒子原子核研究所報告
3. 加速器研究施設報告
4. 共通基盤研究施設報告

物構研談話会

日時：2015 年 11 月 13 日 (金) 11:00 ~

題名：膜タンパク質の構造解析と SACLA のインパクト

講師：岩田 想氏 (京都大学医学研究科)

日時：2016 年 2 月 16 日 (火) 10:00 ~

題名：Beta-detected NMR: a "new" probe for nano science

講師：Dr. Andrew MacFarlane

平成 28 年度前期放射光共同利用実験採択課題一覧 (G)

受理番号	課題名	所属	実験責任者	ビームライン
1. 電子物性				
2016G001	水素分子光解離片どうしの想定外の“もつれ”	東京工業大学	穂坂 綱一	20A, 28A/B
2016G003	高分解能光電子分光による燃料電池電極材料(La,Sr)(Fe,Co)O ₃ 薄膜の表面・界面電子構造	東京理科大学	樋口 透	2A/B
2016G005	放射性核種の原子数に相当する極微量原子の特異な吸脱着挙動の起源解明	日本原研機構	馬場 祐治	27A
2016G007	電磁波照射による12CaO・7Al ₂ O ₃ のエレクトライド化反応のその場観察	日本原研機構	石山 新太郎	27A
2016G017	Ge(110)2x16超構造のTRHEPD測定	物材機構	三木 一司	低速陽電子
2016G020	共鳴光電子分光による電池材料の価電子状態密度の観測と電気化学ポテンシャル予測	東京大学	山田 淳夫	2A/B
2016G066	角度依存XMCDと共鳴軟X線散乱による遷移金属酸化物の異方的電子状態と磁性の研究	東京大学	藤森 淳	16A
2016G072	触媒担体材料結晶の表面構造解明のための全反射高速陽電子回折(TRHEPD)を用いた新手法開発	KEK物構研	望月 出海	低速陽電子
2016G079	新奇な超伝導候補物質Sr ₂ IrO ₄ 系試料の角度分解光電子分光	岡山大学	寺嶋 健成	28A/B
2016G094	低エネルギー領域における SiO ₂ 極薄膜中での光電子の挙動の解明のためのパラメータR ₀ の測定	産総研	今村 元泰	3B
2016G096	ノンドープ高温超伝導体のARPESと内殻分光	東京大学	藤森 淳	28A/B, 2A/B
2016G108	軟X線吸収分光による蓄電デバイスの電子構造と酸化還元機構の解明	産総研	朝倉 大輔	7A, 9A, 11B
2016G110	アルカリ塩化物添加時のCsフリー鉍法による粘土鉍物からのCs及びK脱離反応のXAFS観察	日本原研機構	下山 巖	11A, 27A, 27B
2016G115	Ce・鉄属元素金属間化合物の4f価数測定と制御法探索	物材機構	上野 哲朗	16A
2016G119	半導体結晶中の不純物原子の化学結合状態と電気的活性度および原子レベルでの構造の研究	東京工業大学	筒井 一生	13A/B
2016G124	溶融塩処理法を用いた汚染土壌からのセシウム脱離とその構造解析	日本原研機構	本田 充紀	27A, 27B
2016G126	SOFCカソード材料(La,Sr)CoO ₃ における表面変質のメカニズムと電子状態	東京大学	山口 周	7A, 11A, 13A/B
2016G128	Investigation on mass-transfer limiting reaction mechanism on Pt and Pd surfaces	Gwangju Institute of Science and Technology, KOREA	MUN Simon Bongjin	13A/B
2016G134	XMCD Study of MnFe _{1-x} M _y (P _z Ge _{1-x}) (M=Co, Ni) Compounds	Inner Mongolia Normal Univ., CHINA	LI Yingjie	7A, 16A
2016G142	高熱電性能を示す(Sr,La)(Ti,Mn)O ₃ の電子構造	東京理科大学	大川 万里生	28A/B, 2A/B
2016G144	極端紫外線領域の低入射角高効率回折格子の開発	日本原研機構	小池 雅人	11D
2016G157	新規熱電変換物質SnSeの電子構造	岡山大学	横谷 尚睦	28A/B
2016G158	新規超伝導体CsBi ₄ Te ₆ の電子状態および化学状態	岡山大学	横谷 尚睦	2A/B
2016G164	アナターゼ型酸化チタン表面の構造解析と金属絶縁体転移の研究	KEK物構研	湯川 龍	低速陽電子, 2A/B
2016G165	遷移金属カルコゲナイドにおけるワイル半金属状態の観測	東京大学	石坂 香子	2A/B
2016G166	冷却したH ₂ 分子2電子励起状態からのH(2p)生成断面積測定	上智大学	小田切 丈	20A, 28A/B
2016G168	界面原子層制御したLaFeO ₃ /SrTiO ₃ ヘテロ界面の電子状態観測	KEK物構研	籾原 誠人	2A/B
2016G183	サイズ選別金属酸化物クラスターのX線吸収分光：分子吸着による電子状態変化の測定	(株)コンボン研究所	早川 鉄一郎	7A, 2A/B
2016G188	Csの同位体分離回収のための選択吸蔵材料の探索	日本原研機構	関口 哲弘	27A, 27B
2016G194	軟X線吸収・発光分光によるグラファイト層間化合物の電子状態	電気通信大学	中村 仁	13A/B, 2A/B
2016G196	ルテニウムナノシート結晶の合金化反応に伴う電子相転移	京都大学	豊田 智史	2A/B
2016G198	一次元電子材料の電子輸送機構に関する研究	産総研	池浦 広美	27A
2016G200	発電所や航空機で使用される革新的構造材料中の微量添加軽元素XAFS構造解析	産総研	大久保 雅隆	13A/B
2. 構造物性				
2016G011*	遷移金属フェライトでの共鳴磁気散乱と超交換相互作用に係る磁性電子密度の観測	東京工業大学	佐々木 聡	6C, 10A
2016G016	高温高圧下におけるコーサイトの流動特性	愛媛大学	西原 遊	NE7A
2016G019	蛍光X線ホログラフィーによるグラファイト超伝導体YbC ₆ の局所構造解析	広島市立大学	八方 直久	6C
2016G030	不等辺ダイヤモンド型量子スピン鎖新物質群の構造および磁性の系統的研究	東京理科大学	藤原 理賀	8B
2016G042	遷移金属不純物がブルシャンブルー類似体の結晶構造に与える影響	筑波大学	守友 浩	8B
2016G059	表面X線散乱法を用いたPt-Co合金単結晶電極のその場表面構造解析	山梨大学	犬飼 潤治	3A
2016G061	新規合成した窒化炭素の高圧X線回折	岡山理科大学	財部 健一	NE1A
2016G063*	ナノ細孔内における疑高圧効果の評価：分子性結晶を内包した規則性多孔質材料のX線回折実験	名古屋工業大学	石井 陽祐	18C

2016G067	方解石表面での石油分子の吸着構造解析	物材機構	佐久間 博	3A
2016G068	時間分解X線回折測定によるマントル物質の圧縮破壊過程：深発地震発生メカニズムの解明	筑波大学	興野 純	NW14A
2016G075	Bi系層状合金における高圧相の結晶構造解析	新潟大学	大村 彩子	18C, NE1A
2016G080	時分割X線反射率法による界面における動的秩序形成の観測	近畿大学	矢野 陽子	NE7A
2016G089	金属ナノ結晶材料の結晶格子定数の低温温度変化	筑波大学	谷本 久典	8A
2016G097	共鳴散乱法によるスピネル型鉄酸化物の陽イオン席占有率解析	東京工業大学	奥部 真樹	6C, 10A
2016G107	高圧下での氷への塩の取り込みと秩序-無秩序相転移との関係	東京大学	鍵 裕之	18C
2016G111	遷移金属ダイカルコゲナイドの時間分解X線回折	東京大学	下志万 貴博	NW14A
2016G120*	混合導電性酸化物におけるブラウンミライト/ペロブスカイト間モルフォトピック境界相の粉末X線構造解析	名古屋工業大学	籠宮 功	4B2
2016G123	稀産鉱物の単結晶X線構造解析	国立科学博物館	門馬 綱一	10A
2016G125	Fe-Zn系金属間化合物の高圧相変態	東京大学	山口 周	NE1A
2016G138	置換型Biフェライトにおけるモルフォトピック境界近傍相の結晶学的特徴	九州工業大学	堀部 陽一	4B2
2016G143	反転対称性の破れた磁性体における磁性と構造の研究	東北大学	奥山 大輔	4C, 8A, 8B, 3A
2016G145	As/P固溶した1111型鉄系超伝導体の超伝導・磁気秩序相と局所構造の相関	大阪大学	宮坂 茂樹	8A
2016G154	共鳴X線散乱法による磁気スキルミオン格子に対する外場効果の研究	東京大学	有馬 孝尚	4C, 3A
2016G156	サイト選択近藤効果によるPrFe ₄ P ₁₂ の遍歴-局在複合化秩序	東北大学	岩佐 和晃	3A
2016G159	希土類化合物RRu ₂ Al ₁₀ における格子非整合磁気秩序	広島大学	松村 武	3A
2016G175	多重不安定性金属多核錯体における新たなスピン状態変換機構の開発	筑波大学	大塩 寛紀	8A
2016G177	高圧下顕微イメージング法を用いた金属融体の密度測定	大阪大学	近藤 忠	NE1A
2016G178	共鳴X線散乱法を用いた混合価数希土類化合物の電荷秩序状態の観測	埼玉大学	道村 真司	8A, 3A
2016G186	ヨウ化錫流体の密度極大領域のその場観察	愛媛大学	淵崎 員弘	NE5C, NE7A
2016G190	太陽電池材料Cu-In-Se系化合物の局所構造の研究	愛媛大学	白方 祥	6C
2016G193	⁵⁷ Fe核共鳴散乱法による鉄と素化合物の磁性と超伝導の相関	兵庫県立大学	池田 修悟	NE1A

3. 化学・材料

2016G006	光析出法により酸化チタンナノチューブ上に固定化された合金ナノ粒子触媒の局所構造解析	大阪大学	桑原 泰隆	9C
2016G008	顎口腔硬組織・軟組織中微量元素の分布・状態分析による病態解明	東京医科歯科大学	宇尾 基弘	4A
2016G021	塩素及び硫黄担持活性炭への水銀吸着及び脱着挙動の解明	京都大学	高岡 昌輝	11B, 12C
2016G025	協奏的触媒作用を発現する固定化錯体と有機分子からなる表面反応場の構造解析	東京工業大学	本倉 健	12C, NW10A
2016G029	芳香族有機塩素化合物の熱化学的生成時における塩素化学種のその場観察	京都大学	藤森 崇	9A
2016G031	導電性ナノシートMXene電極の電子状態解析	東京大学	大久保 将史	9A, 9C
2016G035	偏光全反射蛍光XAFSによる燃料電池モデル触媒の3次元構造解析	北海道大学	朝倉 清高	15A1
2016G037	Ni基金属間化合物における高速イオン照射誘起結晶構造変態のXAFS法による研究	大阪府立大学	岩瀬 彰宏	27A, 27B
2016G040	一次元電子系物質への多孔性の導入による新しい電子物性変換機能の創出	東北大学	井口 弘章	NW2A
2016G043	EXAFS解析によるプルシャンブルー類似体の不純物局所構造	筑波大学	守友 浩	9C
2016G054	X線発光分光によるCu ₂ Pn ₄ S ₁₃ (Pn=Sb,As)の金属半導体転移の研究	広島大学	佐藤 仁	7C
2016G056	Agゼオライトにおける発光メカニズムの解明	弘前大学	宮永 崇史	11A, 11B, NW10A
2016G057	金属ドーピングしたタンタル酸ナトリウム光触媒のXAFS解析	神戸大学	大西 洋	12C, NW10A
2016G064	イメージングXAFS法によるガラス固化試料中の異種元素間相関解析	日本原研機構	岡本 芳浩	27B
2016G069	バイオマス変換に活性なニオブ系複合酸化物触媒のXAFSによる活性構造に関する研究	千葉大学	一國 伸之	12C, NW10A
2016G070	マイクロビーム共鳴X線散乱によるキラル液晶副次相の超格子構造解析	京都大学	高西 陽一	4A
2016G074	バナジウムホスホネートMOFナノシートの構造と層剥離過程の解明	東京農工大学	前田 和之	12C, NW10A
2016G078	不飽和アルデヒドのC=O結合選択水素化を可能にする酸化物固定化PtSn触媒のXAFS構造解析	名古屋大学	邨次 智	12C, NW10A
2016G084	酸化還元活性を有する機能性分子システムの速度論的創出	東京工業大学	河野 正規	NW2A
2016G085	火山ガラスのFe-K端XANES局所分析によるアセノスフェアマンツルの酸化還元状態の決定	静岡大学	石橋 秀巳	4A

2016G086	酸化還元状態に敏感に反応する元素群から読み解く堆積環境	東京大学	松尾 基之	9A, NW10A
2016G093	XAFSによるRu系バイメタリックナノクラスター触媒の選択酸化反応活性に直結する局所構造解明	名古屋大学	邨次 智	12C, NW10A
2016G099	XAS測定を用いたNa・Kイオン二次電池用チタン酸化物と $\text{KTi}_2(\text{PO}_4)_3$ の充放電機構の解明	東京理科大学	駒場 慎一	9C
2016G100	固体状態における曲面 π 共役分子の動的特性の解明	大阪大学	焼山 佑美	NW2A
2016G101	XAFS法によるミセル内Sr(II)選択的錯形成反応の構造化学的研究	総合科学研究機構	阿久津 和宏	27B
2016G103	X線マイクロビームによるリチウムイオン電池セル断面における Li^+ 反応分布のオペランド計測	(株)日立製作所	平野 辰巳	9C, 15A1
2016G105*	高エネルギーX線回折法による含水非晶質炭酸カルシウムの構造解析	東北大学	有馬 寛	7C, NW10A
2016G106	炭素ミクロ孔内における陰イオン過剰吸着状態の解明	岡山大学	大久保 貴広	9A, NW10A
2016G108	軟X線吸収分光による蓄電デバイスの電子構造と酸化還元機構の解明	産総研	朝倉 大輔	7A, 9A, 11B
2016G109	XANAMによるナノスケール表面元素イメージングと空間分解能評価	名古屋大学	鈴木 秀士	7C
2016G110	アルカリ塩化物添加時のCsフリー鉱化法による粘土鉱物からのCs及びK脱離反応のXAFS観察	日本原研機構	下山 巖	11A, 27A, 27B
2016G112	非破壊XRF/XAFSによる古代ガラス製品の二次生産工場の推定法の開発	東京理科大学	阿部 善也	12C, NW10A, 4A
2016G114	炭酸塩中のCu, V化学種分析に基づく古海洋酸化還元状態の復元	海洋研究開発機構	中田 亮一	12C, 4A
2016G118	XAFSを用いた原子炉圧力容器鋼の照射脆化に関する微細組織観察	日本原研機構	高見澤 悠	27A, 27B
2016G122	貴金属ミニマム化のための部分被覆型金属担持触媒のXAFS解析	九州大学	永長 久寛	9C, NW10A
2016G124	溶融塩処理法を用いた汚染土壌からのセシウム脱離とその構造解析	日本原研機構	本田 充紀	27A, 27B
2016G130	微細な隕石鉱物に含まれるFeの状態分析	東北大学	杉山 和正	12C, 15A1
2016G131	放射光X線による銅代謝異常の発症と憎悪機構：新規モデル動物と合わせた解析	藤田保健衛生大学	松浦 晃洋	4A
2016G132	Study of microstructures of strain glassy phase in shape memory alloys using XAFS	Goa Univ. INDIA	PRIOLKAR Kaustubh	12C
2016G135	XAFS Study of $\text{MnFe}_{1-y}\text{M}_y(\text{PxGe}_{1-x})$ (M=Cr, Co, Ni, Cu) Compounds	Inner Mongolia Normal Univ., CHINA	LI Yingjie	9A, 12C
2016G136	エックス線吸収微細構造を用いた溶液中における窒化銅ナノ粒子の生成過程の追跡と生成物の原子構造解析	産総研	中村 考志	9C
2016G139	NiO, ZnO系希薄磁性半導体ナノ微粒子の3d遷移金属ドープ効果とXAFSによる局所構造解析	横浜国立大学	一柳 優子	12C
2016G188	Csの同位体分離回収のための選択吸蔵材料の探索	日本原研機構	関口 哲弘	27A, 27B

4. 生命科学 I

2016G009	Crystal structure of human TSLP-TSLPR-IL7R ternary complex	Korea Univ., KOREA	Young Ho JEON	1A
2016G010	細菌2-ヒドロキシン酸脱水素酵素の構造-機能相関の解析	東京理科大学	田口 速男	5A, NW12A
2016G012	巨大ヘモグロビンの協同性因子存在下での酸素解離機構の構造基盤	東京医科歯科大学	沼本 修孝	1A, 5A, 17A
2016G013	担子菌のバイオマス分解に関与するファミリー131タンパク質の構造解析	東京農工大学	殿塚 隆史	NW12A
2016G014	光活性化cyclicAMP合成酵素PACの構造解析	横浜市立大学	朴 三用	1A, 17A
2016G015	Crystallographic studies of mechanosensitive channels in complex with lipid molecules	Institute of Biophysics, CHINA	Zhenfeng LIU	1A, 17A
2016G018	[NiFe]ヒドロゲナーゼ成熟化タンパク質の構造生物学的研究	京都大学	三木 邦夫	1A, 5A, 17A, NE3A, NW12A
2016G026	イネ由来生理活性タンパク質の機能発現に関わる分子機構の解明	新潟大学	落合 秋人	5A, NW12A
2016G033	高選択性阻害剤の創出を促進するMAP2Kの活性制御機構及び基質認識機構の解明	大阪府立大学	木下 誉富	1A, 17A, NE3A
2016G038*	プロテアソーム形成機構の構造基盤解明	自然科学研究機構	加藤 晃一	1A, 5A, 17A, NE3A, NW12A
2016G041*	X-ray Crystallographic Studies on Mitochondrial Ca^{2+} Regulatory Proteins	Gwangju Institute of Science and Technology, KOREA	EOM Soo Hyun	5A, 17A, NW12A
2016G044	Crystallographic Analysis of Membrane Proteins and protein complexes in Higher Plant Photosystem II	Institute of Biophysics, CHINA	Wenrui CHANG	1A, 5A
2016G048*	V型ATPaseの回転分子機構解明を目指したX線結晶構造解析	千葉大学	村田 武士	1A, 17A
2016G053	カテコール生合成酵素のX線結晶構造解析	東京大学	田之倉 優	5A, 17A, NE3A, NW12A
2016G055	グルクロノキシラン分解酵素の構造機能解析	農業生物資源研究所	藤本 瑞	1A, 5A, 17A, NE3A, NW12A
2016G073	ミトコンドリアに誤局在したペルオキシソーム膜蛋白質の品質管理に働くATAD1の構造生物学的研究	九州大学	丹羽 一	5A, 17A, NE3A, NW12A
2016G081	視覚関連タンパク質の構造生物学	学習院大学	岡田 哲二	NW12A
2016G082	食中毒原因菌の増殖抑制に資する細菌鉄輸送タンパク質のX線結晶構造解析	東京大学	永田 宏次	1A

2016G083	ピフィズス菌の植物由来β-アラビノオリゴ糖鎖分解酵素の構造解析	東京大学	伏信 進矢	1A, 5A, 17A, NE3A, NW12A
2016G087	HIV予防薬開発を目指したアクチノヒビンと糖鎖との構造解析	いわき明星大学	角田 大	NW12A
2016G091	翻訳制御因子の活性化機構の解明	産総研	竹下 大二郎	1A, 17A
2016G092*	蛋白質中の空隙を利用した分子デバイスの創製	北海道大学	田中 良和	NE3A
2016G095	X線結晶解析によるキネシンモーター蛋白質制御機構の解析	東京大学	廣川 信隆	1A, 5A, 17A, NW12A
2016G102	配列データベース由来L-スレオニン脱水素酵素群のX線結晶構造解析	静岡県立大学	中野 祥吾	5A, 17A, NE3A, NW12A
2016G116*	X線結晶回折測定と小角散乱測定による植物特異的アクチン重合因子CHUPI複合体の構造解析	九州大学	神田 大輔	1A, 5A, 6A, 10C, 17A, NE3A, NW12A, 15A2
2016G117	非天然アミノ酸を認識するアミノアシルtRNA合成酵素の構造生物学的研究	産総研	中村 彰良	5A, 17A
2016G129*	クロマチン上で起こる相同組換えの構造生物学的解析	明星大学	香川 亘	1A, 17A
2016G137	Variovorax属細菌由来βフェニルアラニンアミノアシラーゼのX線結晶構造解析	東京電機大学	夏目 亮	1A, 5A, 17A, NE3A, NW12A
2016G140	大腸菌のグロビン結合型センサー酵素YddVのX線結晶構造解析	福島県立医科大学	五十嵐 城太郎	5A, NE3A, NW12A
2016G141	tRNAの成熟に関する酵素複合体の結晶構造解析	北海道大学	姚 関	1A, 5A, 17A, NW12A
2016G150	C型レクチン様受容体LLT1とNKRPIAの複合体構造解析	北海道大学	喜多 俊介	1A, 5A, 10C, 17A, NE3A
2016G162	新規なテルペン合成酵素に関する構造生物学的研究	東京大学	葛山 智久	5A, NE3A, NW12A
2016G167	ヒトノイラミニダーゼのX線結晶構造解析	KEK物構研	小祝 孝太郎	1A, 17A
2016G169	ウイルス複製タンパク質の構造解明	農業生物資源研究所	加藤 悦子	5A, 17A
2016G170	植物花成複合体の機能構造解析	京都大学	大木 出	1A, 5A, NW12A
2016G172	液胞型V-ATPaseの構造研究	宇宙航空研究開発機構	岩田 茂美	1A, 17A
2016G173	キノコ由来不凍タンパク質のX線結晶構造解析	産総研	近藤 英昌	5A, 17A
2016G176*	創薬基盤としてのキサントニン酸化還元酵素基質導入機構解析	日本医科大学	岡本 研	5A, 17A, NE3A, NW12A
2016G179	Mycoplasma pneumoniae の細胞接着性に関連するタンパク質の構造解析	国立感染症研究所	見理 剛	NW12A
2016G180	CENP-SX複合体のX線結晶構造解析	東京理科大学	西野 達哉	17A, NW12A
2016G181	三量体オートトランスポーターの外膜輸送の構造生物学	名古屋大学	鈴木 淳巨	17A
2016G182	Citrobacter S-77由来酸素耐性ヒドロゲナーゼの構造化学	兵庫県立大学	西川 幸志	NE3A
2016G184	Development of novel anti-flatworm compounds by structure based drug design	Korea Univ., KOREA	Kwang Yeon HWANG	17A, NE3A
2016G185*	Structure-based new approach to investigation of pH-dependent fusion dynamics of viral protein and RdRp precursor	Korea Univ., KOREA	Kyung Hyun KIM	17A
2016G187	Structural changes of aspartate Tar receptor periplasmic domain from Escherichia coli by ligand binding	沖縄科学技術大学院大学	Andrew MUGO	1A, 5A
2016G199*	Structure-based design of inhibitors against protein targets of therapeutic interest.	東京大学	浩平 津本	5A, NE3A, NW12A

5. 生命科学II

2016G002	胆汁酸混合ミセルの立体構造解析と構造活性相関の検討	摂南大学	相澤 秀樹	6A
2016G004	金ナノ粒子イメージングのためのマルチピンホール蛍光X線CTの開発	山形大学	湯浅 哲也	NE7A
2016G022	低エネルギー斜入射小角散乱法による有機薄膜の深さ分解構造解析	名古屋工業大学	山本 勝宏	10C, 15A2
2016G023	高分子のせん断時に観測される配向前駆体の広い空間スケールでの解析	山形大学	松葉 豪	6A
2016G024	主鎖骨格中に長鎖分岐が等間隔に配置されたポリエチレンの結晶化挙動に関する研究	東京大学	篠原 佑也	6A
2016G027	溶液中でのリボソーム成熟過程における5S RNP複合体の研究	北海道大学	姚 関	15A2
2016G028	結晶性-結晶性2元ブロック共重合体の同時等温結晶化過程の観察と協同的結晶化機構の解明	東京工業大学	野島 修一	10C
2016G032	モデルポテンシャルフリー法によるタンパク質小角X線散乱構造因子の解析と人工タンパク質の単分散化	富山県立大学	磯貝 泰弘	10C
2016G034	老化過程の高感度X線CTによる画像データベース(脳)作成	北里大学	Thet Thet LWIN	14C
2016G036	異常小角散乱法によるネットワーク型相分離構造中におけるホモポリマーの分布状態	名古屋工業大学	山本 勝宏	10C, 15A2
2016G039	臓器再生医療を目指したX線位相コントラスト画像法の開発	首都大学東京	関根 紀夫	14C
2016G045	Si-APDピクセルアレイX線検出器による30μm空間分解能・0.5ナノ秒時間分解計測	KEK物構研	岸本 俊二	14A

2016G046	重元素ナノ粒子添加やオージェフリー発光を利用する高速シンチレータの開発	KEK物構研	岸本 俊二	14A, NE7A
2016G047	核共鳴散乱測定のための比例モードSi-APD型高速X線シンチレーション検出器の開発	KEK物構研	岸本 俊二	14A
2016G049*	蛋白質の折りたたみ反応初期における分子収縮と α ヘリックス形成の因果関係	創価大学	池口 雅道	10C
2016G050	倍率可変X線ブラッグ光学系の開発と応用	KEK物構研	平野 馨一	14B, 3C
2016G051	ナノエマルジョン油滴中でのアルカンの異方的な結晶成長	首都大学東京	川端 庸平	6A
2016G052	構造色を示す長鎖アルキル界面活性剤水溶液のラメラゲル構造	首都大学東京	川端 庸平	15A2
2016G058	生体脂質膜の力学的特性が2分子膜液晶相からキュービック相への相転移の素過程に与える効果	静岡大学	岡 俊彦	6A, 15A2
2016G060	AlおよびMgのK吸収端を利用したAlMg-X系合金の低温相転移機構の解明	京都大学	奥田 浩司	6A, 11A
2016G062	ポリウレアの結晶相転移挙動の観察と制御法の確立	山形大学	松葉 豪	6A
2016G065*	X線位相イメージングによる蓄電デバイスのイオン挙動のオペランド計測	(株) 日立製作所	平野 辰巳	14C
2016G071	新素材を用いたマイクロパターンガス検出器の開発	山形大学	門叶 冬樹	14A
2016G076	新規油脂結晶化促進剤表面に生成する油脂結晶の構造に関するX線散乱および分光学的研究	大阪大学	金子 文俊	6A, 15A2
2016G077*	神経軸索伸長に関与する蛋白質分子集団の相互作用/構造解析	奈良先端科学技術大学院大学	上久保 裕生	10C
2016G088	パワーデバイス用単結晶の歪分布イメージング	KEK物構研	高橋 由美子	14B, 3C
2016G098*	投影型光学系による軟X線位相イメージングの生物試料観察への検討	東海大学	伊藤 敦	11A, 16A
2016G104	力学的にタフな高分子ークレイブレンドハイドロゲルの構造、力学的物性、クレー-高分子間相互作用の関係	群馬大学	武野 宏之	10C
2016G113	時間分割 in-situ X線回折法による OPO/POP 分子間化合物の形成過程の解明	広島大学	上野 聡	6A
2016G116*	X線結晶回折測定と小角散乱測定による植物特異的アクチン重合因子CHUP1複合体の構造解析	九州大学	神田 大輔	1A, 5A, 6A, 10C, 17A, NE3A, NW12A, 15A2
2016G121	高密度物質中のガスハイドレートの可視化	産総研	竹谷 敏	14C
2016G133	X線トポグラフィによるワイドギャップ半導体の欠陥評価	産総研	山口 博隆	20B, 3C
2016G146*	セラミド1リン酸を含む細胞間脂質モデルの構造解析	星薬科大学	小幡 誉子	6A, 10C
2016G147	X線小角散乱法による植物性食品タンパク質水和集合体の階層構造解析	京都大学	佐藤 信浩	10C
2016G148	X線トポグラフィによる単結晶ダイヤモンドエビ膜の欠陥評価	産総研	加藤 有香子	14B, 20B, 3C
2016G149	メカノクロミックフォトリック膜のナノ構造調査	名古屋大学	野呂 篤史	15A2
2016G150	C型レクチン様受容体LLT1とNKRPIAの複合体構造解析	北海道大学	喜多 俊介	1A, 5A, 10C, 17A, NE3A
2016G151	専門分化し、活性担当およびシャペロン担当ユニットからなるヘテロ二量体が存在することを証明する	北海道大学	尾瀬 農之	10C, 15A2
2016G153	改良型蛋白質ナノブロックによる自己組織化超分子複合体のX線溶液散乱構造解析	信州大学	新井 亮一	6A, 10C, 15A2
2016G160*	小角X線散乱による液晶・高分子溶液の異方的相分離構造の解析	KEK物構研	根本 文也	10C
2016G171*	3D形態観察のための新しい位相X線顕微鏡の開発とヒト胚子画像解析	京都大学	山田 重人	14B, 14C
2016G174	小角X線散乱による転写因子と基本転写因子群の相互作用解析	京都大学	井上 倫太郎	10C
2016G189	回転機構を有しない屈折角分解能のサイズ効果評価用試料に関する研究	金沢大学	岡本 博之	14B
2016G191*	高い空間分解能を有するシンチレーションガス検出器の開発	産総研	藤原 健	14A, 14C
2016G192	ラフト様秩序相をターゲットとした局所麻酔薬の脂質膜構造に対する影響	九州大学	木下 祥尚	6A
2016G195	繰り返しひずみによる低立体規則性ポリプロピレンの結晶高次構造の変化	山形大学	西辻 祥太郎	6A

課題名等は申請時のものです。*印は条件付き採択課題。

平成27年後期からこれまでに採択されたP型課題

受理番号	課 題 名	所属	実験責任者	ビームライン
1. 電子物性				
2015P010	低エネルギー領域におけるSiO ₂ 極薄膜中での光電子の挙動の解明	産総研	今村 元泰	3B
2015P011	重い電子系CeNiとフェリ磁性体GdNiの混晶系におけるCe,Niの磁気モーメントの崩壊的減少の攻究	日本大学	矢野 一雄	16A
3. 化学・材料				
2015P009	酢酸セルロース-ジルコニウムアルコキシドハイブリッドファイバーの微細構造解析	福井大学	浅井 華子	12C
2015P013	XAS investigation of irradiation damage in iron phosphate glass and zirconolite ceramic	Univ. of Sheffield, UK	Shikuan SUN	9A
2015P014	XAFSによるパイロクロア型Sn系酸化物の半導体起源の解明	産総研	相浦 義弘	9A, NW10A
5. 生命科学II				
2015P015	ラウエ型結晶多波回折を用いたX線二次元位相イメージングの開発	東北大学	呉 彦霖	14B

平成 27 年度第 2 期配分結果一覽

	Mon	Tue	Wed	Thu	Fri	Sat	Sun
	10/12	10/13	10/14	10/15	10/16	10/17	10/18
	STOP	T/M	T/M	T/M	T/M	T/M	T/M
1A							
2A/2B							
3A							
3B							
3C							
4A							
4B2							
4C							
5A							
6A							
6C							
7A							
7C							
8A							
8B							
9A							
9C							
10A							
10C							
11A							
11B							
11D							
12C							
13A/13B							
14A							
14B							
14C							
15A1/15A2							
16A							
17A							
18B							
18C							
19B							
20A							
20B							
27A							
27B							
28A/28B							
	STOP	STOP	STOP	STOP	STOP	STOP	STOP
NE1A							
NE3A							
NE5C							
NE7A							
NW10A							
NW12A							
NW14A							
NW2A							
SPF	調整						

	Mon	Tue	Wed	Thu	Fri	Sat	Sun	
	10/19	10/20	10/21	10/22	10/23	10/24	10/25	
	E	E	E	E	E	E	E	
1A	調整			15C204	15Y007	15R-21 徳嶋直樹	15G616 新野雄平	14G 15R-21 徳
2A/2B	調整	15Y002	調整	15Y002	調整	15Y002	調整	15Y002
3A			15MP004 小野 寛太			15S2-007 山崎 裕一		
3B	15G109 奥平 幸司			15G005 枝元 一之				
3C	14G594 伊藤 正久				14G095 高橋 由美子			
4A	調整			14G617 光延 聖		14G609 三男		
4B2	15G660 植草 秀裕				15G684 西村 真一			
4C	15G549 岩佐 和晃			14G117 佐久間 博				
5A	調整							
6A	調整	15G119 森田 剛		15G030 米澤 直人		15G708 中原 直樹	15G599 渡辺 賢	
6C	14G545 佐々木 聡							
7A	13S2-004 雨宮 健太				13 13S2-004 雨宮 健太			
7C	14G665 有馬 寛				15G634 藤枝 俊			
8A	調整	15R-39 佐賀山 基	15MP004 小野 寛	14S2-003 湯 博				
8B	調整	14S2-001 熊井 玲児		15G080 細野 英司	14G116 島田 剛	14G561 真藤		
9A	調整		15Y003	13S2-0 15G602	14S2-006 野澤 健	14S2-006 野澤 健		
9C	調整		15Y024		15G071 中井 生央			
10A	14G653 長瀬 敏郎							
10C	調整	14G185 JUNG Y	14G110 山田 信典	14G011 野島 夢一	14G648 武野 望之	15R-03 宮原 敏子		
11A	調整			14G134 岩住 俊明				
11B	15G601 近藤 寛							
11D	15G011 堀内 拓大							
12C	調整		15C210		15G583 太田 克規	15G050 榎倉 博仁	14G065 保原	
13A/13B	調整							
14A	15R-34 岸本 俊二				14G037 門叶 冬樹	15PF-11 井		
14B	14G021 平野 馨一					15S2-002 木		
14C	調整		15C209		14G018 山田 重人	14G039 米山 朝男		
15A1/15A2	調整					14G031 平野		
16A	調整	14T002 北村 泰紗	15G508 菅根 公平	15MP004 小野 寛	15S2-007 山崎 裕一			
17A	調整				15Y 15Y022	15G 15R-17 富	14G022 田中 典博	
18B		14G155 高橋 敏男					15-IB-2	
18C	14G513 川崎 晋司		15G083 阿部 洋		15G691 久米 徹二			
19B	立上調整	立上調整						
20A	調整	14G108 穂坂 綱一						
20B	14G095 高橋 由美子				14G601 小泉 晴比古			
27A	14G096 馬場 祐治		15G516 岩瀬 彰宏	14G118 下山 廉				
27B	調整	14G102 岡本 秀雄	15G630 中田 正典	14G103 岡本 秀雄	14G632 大貫 敏郎	14G102 岡本 秀雄	15T001 神長 博一	
28A/28B	14G663 下志万 貴博		15G096 BAREILLE Cedric			14G555 近藤 猛		
	T/M	T/M	T/M	T/M	T/M	T/M	T/M	
NE1A								
NE3A								
NE5C								
NE7A								
NW10A								
NW12A								
NW14A								
NW2A								
SPF	14S2-004 渡谷 有喜					調整		

	Mon	Tue	Wed	Thu	Fri	Sat	Sun
	10/26	10/27	10/28	10/29	10/30	10/31	11/1
	E	E	B	M	E	E	E
1A	15R	15Y0 15R-21 松浦 聖也 15R-36 伏			15Y0 15R-37 村 14G174 香川 直 14G	調整	
2A/2B	調整	15Y002	調整	15Y002	調整	調整	調整
3A	15S2-007 山崎 裕一		15G638 中村 智樹		15G639 中村 智樹		
3B	15G005 枝元 一之				15G005 枝元 一之		
3C	15G114 原田 俊太				15C303		
4A	14G609 三河内 岳				14G065 保倉 明子	15G115 西脇	
4B2	15G684 西村				14G112 籠宮 功		
4C	15G121 近藤 敏吾				14G124 魚崎 浩平		
5A	調整				調整		
6A	14G650 櫻井 伸一 15PF-22 春木 理恵				15G590 櫻井 伸一 14G143 奥田 浩司 14G643 奥田 浩司		
6C	14G545 佐々木 聡				14G590 奥部 真樹		
7A	15G090 岡林 真	15C206			14G091 早川 鉄一郎		
7C	14S2-001 熊井 玲児				14S2-001 熊井 玲児		
8A	15MP004 小野 寛	14G153 道村 真司			14S2-001 熊井 玲児		
8B	14G561 真藤 15S2-007 山崎 裕一				15G684 岡村 真一 14G561 真藤 豊		
9A	15G071 中井 生央	15Y024 14G062			13S2-004 兩宮 健太 15G580 中嶋		
9C	15G054 吉野 真 14G628 中村 孝徳 15G551 岡藤 仁				13S2-002 村上 洋一 14G611 14G064 一柳 優子		
10A	14G653 長瀬 敏郎				15G537 興野 純		
10C	15G665 新井 泰仁	調整			15R-05 小川 寛之 14G570 金子 文樹 15G146 池本 弘之		
11A	14G134 岩住 14G054 宮永 崇史				14G176 藤森 崇	調整	
11B	15G601 近藤 寛				14G176 藤森 崇		
11D	15G011 埴内 拓大				15G667 羽多野 忠		
12C	14G065 保倉 14G549 高尾 誠一 15Y019				13S2-002 村上 洋一 15 15R 14G501		
13A/13B	調整				15G697 15S2 15S2-002 木村 正 15G697 15S2		
14A	15PF-11 井 15G092 橋本 亮				15G624 中嶋 大		
14B	15S2-002 木村 正雄				14G036 加藤 有香子		
14C	15G597 安藤 正海				15G597 安藤 正海		
15A/15A2	14G031 平野 辰巳				15S2-002 木村 正雄		
16A	15S2-007 山崎 裕一				14G148 伊藤 敦 15G090 15R006 小林 健樹		
17A	14G 15G008 15Y 15 15Y0 14G649				15G 15R-26 15G021 Yuequn 14G678 千田 優樹		
18B	15-IB-27 DATTA Alokmay	15-IB-23 M			15-IB-23 MUKHEE 15-IB-30 Milan SANY		
18C	15G124 佐藤 友子				15G124 佐藤 友子 15P006 大塚 智人		
19B	立上調整				立上調整		
20A	14G108 種坂 綱一 15R-35 北島 昌史 15R-35 北島 昌史				14G108 種坂 綱一		
20B	14G601 小泉 晴比古				14G655 水野 薫		
27A	15G111 吉村 武				14G096 馬場 祐治 15G673 成田		
27B	15G065 鈴木 理雄 15G028 横谷 明徳 15T001 神長 輝一				14G150 趙 新為 15G154 Cat		
28A/28B	14G555 近藤 15S2-003 高橋 隆				15S2-003 高橋 隆		
	E	E	B	E	E	E	E
NE1A	調整	14G577 福谷 克之					14G132 池田
NE3A	調整 15G079	15Y001	15G024 15		調整	15G 14G147 15G	
NE5C	調整	14G543 藤 嘉久					15G524 鈴木
NE7A	13S2-001 松下 正						
NW10A	調整	15G504 吉朝 朗 15Y003			14G547 吉田 勇樹 14G058 高橋 聖典 14G059 柳次		
NW12A	調整	15C204			15Y0 15G618 15G	14G 14G168	
NW14A	15S2-006 一柳 光平						
NW2A	調整 15C202	調整	14G008 河野 正規 15P004		14G008 河野 正規 14G050 中林		
SPF	調整				15S2-002 木村 正雄 14G636 和田 健		

	Mon	Tue	Wed	Thu	Fri	Sat	Sun
	11/2	11/3	11/4	11/5	11/6	11/7	11/8
	E	E	B	M	HB	HB	HB
1A			15R-04 調		14G 14G171 水 14G 調整	調整	15G014 KIM Jee
2A/2B	立上調整				14G091 早川 鉄一郎	立上調整	
3A	15S2-009 若林 裕助				15S2-009 若林 裕助	15S2-007 山	
3B	15G005 枝元 一之				15P010 今村 元泰		
3C	15C303		14G688 ZHANG		14G666 ZHANG Xaowei		
4A	15G115 西脇 芳典				14G088 高橋 聖典 15G081 松浦 聖也 14G088 高橋 聖典		
4B2	14G112 籠宮				15R-41 堀部 陽一		
4C	15G661 白澤 徹郎				14G597 佐賀 山基		
5A	調整		14G 15G094 調		15R 14G191 G 14G105 加藤 浩一 14G530 宮永 崇史		
6A	14G667 星 隆 15G620 船谷 正徳 15G651 泉持 慎也				14G016 岡藤 仁 15G073 横山 真樹 15G716 伊藤 聖志		
6C	14G590 奥部 真樹				14G590 奥部 真樹		
7A	14G091 早川 鉄一郎				15C213 15G002 木口 学 15G090 岡林 真		
7C	14S2-001 熊井 玲児				14G114 鈴木 勇士		
8A	15 14S2-001 14G647 佐賀 山基				14P018 香取 浩子 15MP004 小野 寛		
8B	13S2-002 村上 洋一	15G628 奥田 正徳			15G560 小林 厚志 14S2-001 熊		
9A	15G580 中嶋 伸夫				13S2-06 14G514 14S2-006 野澤 健 14G044 大久保 勇		
9C	15G088 岡村 真	15G025 森 浩亮			14G505 林 久史		
10A	15G537 興野 純				15G523 中塚 晃彦		
10C	15R-20 三島 聖司 14G165 藤原 泰典 14G053 尾関 智二				15R-28 尾関 聖之 15G518 平井 光徳 14G567 平井 光徳		
11A	調整				調整	14G143 奥田 浩司	
11B	14G176 藤森 崇				15G152 沼子 千弥 15G007 沼子 千弥		
11D	15G667 羽多野 忠				15G667 羽多野 忠		
12C	14S2-006 野澤 健 15G127 柳次 智				14G575 一柳 神之 15G150 柳次 智 15G681 神丹		
13A/13B	13S2-003 高橋 嘉夫 14G170 山 15S2				15MP004 15S2 15MP004 15T0 15MP004 15S2		
14A	15G624 中嶋 大 14G084 岸本 俊二				14G084 岸本 俊二 14G085 岸本 俊二		
14B	14G036 加藤 有香子 14G101 岡本 博之				14G021 平野 聖一 15Y023		
14C	14T005 金 歌				14T005 金 歌 14G034 鈴木		
15A/15A2		15G557 宇尾 基弘			15G519 奥田 浩司		
16A	15PF-12 藤森 真樹 13S2-004 兩宮 健太 15G654				14 15G090 岡村 15G654 藤原 泰正		
17A	15G 15G036 15G 14G504 山 15C204				15Y0 14G127 15G097 藤原 聖之 15G 調整		
18B	15-IB-30 Milan SANYAL	15-IB-25 MRINMA			15-IB-25 MRINMAY KUMAR		
18C	15G565 中野 智志				14G587 高橋 博樹		
19B	立上調整				立上調整		
20A	14G108 種坂 綱一 15R-35 北島 昌史				14G518 北島 昌史		
20B	14G655 水野 薫				14G036 加藤 有香子		
27A	15G673 成田 15G611 八巻 徹也				15G110 境 誠司		
27B	15G154 Cat 14G182 松浦 治明				15G084 岡本 芳浩 15T001 神長 輝一 15G028 横谷 明徳		
28A/28B	15S2-003 高 14G681 Walid MALAEB				14G639 石坂 香子		
	E	E	B	E	E	E	E
NE1A	14G132 池田 修悟				調整	14G122 北原	
NE3A	15G 14G512 15G 14G700 15Y 15Y001				調整	15R 14G502 調	
NE5C	15G524 鈴木 昭夫	調整			調整		
NE7A	13S2-001 松下 正 14G680 久保 友明				14G002 湯浅		
NW10A	14G059 柳 14S2-006 野澤 健 13S2-002 14G093 15C210				15G641 15G070 朝倉 清高		
NW12A	14G 15G003 14G 15G020 14G 15R-21 調 15C204				15G 14G582 調		
NW14A	15R005 15S2-0 14G704 15S2-0 14G704 15S2-0 15S2-0 15S2-006 一柳 光平						
NW2A	14G050 中林 耕二 15G560 小林 厚志	15G657 尾関 智二	14G008 河野 正規				
SPF	14G636 和田 健 14S2-004 深谷 有喜				15G676 前川		

	Mon	Tue	Wed	Thu	Fri	Sat	Sun
	11/9	11/10	11/11	11/12	11/13	11/14	11/15
	HB	HB	HB	MA/M	E	E	E
1A		15R-21 藤澤 健太郎			15G 15G668 夏 15G122 平藤 健太郎 14G 調整		
2A/2B	14G003 15G577	14G003 15G577	15C209 立上 調		15C209		
3A	15S2-007 山崎 裕一				14G726 SOKOLOV Nikolai		
3B	14G592 大野 真也				14G592 大野 真也 15G057 金井		
3C	14G666 ZHANG Xaowei				14G666 ZHANG Xaowei		
4A	14G145 飯田 厚夫				14G154 高西 陽一		
4B2	15G047 八島 正知				15G637 大井 修吾		
4C	14G597 佐賀 15S2-007 山崎 裕一				15S2-007 山崎 裕一		
5A	15G 14G099 大 15F 15G017 藤 15G 14G645 堂				15G 14G717 HEQ Niu 15G 調整		
6A	14G511 藤澤 勇樹 15G613 津本 浩平 15G015 藤田 勇一				15G519 奥田 浩明 14G143 奥田 浩明 15G538 藤井 伸一		
6C	14G546 杉山 和正				14G546 杉山 和正		
7A	14G100 朝倉 大輔 調整				15G562 遠藤 理		
7C	14G114 鈴木 秀士				14S2-001 熊井 玲児		
8A	14G158 大塚 寛紀 15MP004 小野 寛太				14S2-001 熊井 玲児		
8B	14S2-001 熊井 玲児				14S2-001 熊井 玲児		
9A	15G515 岡藤 仁 15C219 15C213				14P013 14G052 丸山 純 15G152 沼子 千寿		
9C	15C206				15S2-002 木村 正雄 14G619 高埜		
10A	15G523 中塚 晃彦				14G534 吉朝 朗		
10C	15R-43 14G092 富永 大剛 15C204 調整				15G569 登米 久樹 14G111 藤井 亮一 15PF-17 高木 秀樹		
11A	14G143 奥田 浩司				調整		
11B	14P022 岩名 貴彦				15G066 田中 隆宏		
11D	14G531 今園 孝志				調整 15G109 奥平 幸司		
12C	15G681 神戶 15G582 山田 隆平 15P007 14G064				15G140 山田 誠也 15G507 鈴木 真也 15G127 藤次 智		
13A/13B	15MP004 15S2 15MP004 13S2 15C210 15S2				15MP004 15S2 15MP004 15S2 15MP004 13S2		
14A	14G085 岸本 14G090 岸本 俊二				15G055 木村 宏之		
14B	15Y023 14G021 平野 裕一				15G649 三好 敏喜		
14C	14G034 鈴木 15MP004 小野 寛太				14G659 ZHANG Xaowei		
15A/15A2	15C215 15G670 原田 誠				15G670 原田 誠		
16A	14G123 15G690 永沼 博				15MP004 小野 寛太 15G559 15G672 手塚 義久		
17A	14G 14G026 藤 15Y 15Y007 調整				調整		
18B	15-IB-18 GHOSH Sajal				15-IB-15 OKRAM Gunadhor		
18C	15G091 富田 崇弘				14G693 熊裕之		
19B	立上調整				立上調整		
20A	14G518 北島 昌史				14G518 北島 昌史		
20B	14G036 加藤 有香子				15G561 水野 薫		
27A	14G656 渡邊 雅之 14G096 馬場 裕也				14G088 本田 充紀 14G624 圓谷		
27B	15T001 神長 勇一 15G065 鈴木 健樹 14G035 富田 雅典				15G630 中田 正典 15G084 岡本 芳浩		
28A/28B	14G639 石坂 香子				15G144 吉田 鉄平		
	E E E			M	E E E		
NE1A	14G122 北尾 真司				調整 14G113 近藤 忠		
NE3A	15Y0 15Y001				調整 14G 14G		
NE5C					15G705 若林 大祐		
NE7A	14G002 湯浅 哲也				14G644 松下 昌之助		
NW10A	15G070 朝 13S2-002 村上 洋一				15G145 池本 弘之		
NW12A	15G045 15G520 藤澤 健太郎 15Y0				15G 15G653 15G 14G673		
NW14A	14P020 平野 芳 15G588 佐々木 裕次				14S2-006 野澤 俊介		
NW2A	14G008 岡 調整 15C202				13S2-001 松下 正		
SPF	15G676 前川 雅樹				13S2-005 長嶋 泰之		

	Mon	Tue	Wed	Thu	Fri	Sat	Sun
	11/16	11/17	11/18	11/19	11/20	11/21	11/22
	E	E	B	E	E	E	E
1A		15C204	15R-04 清水 敏之 15R-24 藤 14G 15G095 等				14G549 Sun-Shi
2A/2B	15C2 13S2-002 村上 洋一		15S2-005 組頭 広志	15C209		15Y003 15G549	
3A	14G726 SOKOLOV Nikolai			15S2-007 山崎 裕一			
3B	15G057 金井 夏				15T003 吉池 晴彦		
3C	14G666 ZHANG Xaowei						
4A	14G154 高西 陽一			14G638 飯田 厚夫			
4B2	15G637 大井 修吾				15G660 植草 秀裕		
4C	15G548 中尾 裕則				15G689 下村 晋		
5A	15G 14G190 藤 14G 14G 14G563 藤 15Y0 15G534 藤 15G 調整 14G650 田中 伊勢						
6A	14G646 吉岡 雅 15G564 大越 研一 15PF-19 藤本 文也 14G654 調整 14G635 鳥飼 直也 15G571 住野 聖						
6C	15C206						
7A	15G562 遠藤 理			15G563 遠藤 理			
7C	14S2-001 熊井 玲児						
8A	14S2-001 熊井 玲児	14S2-001 熊井 玲児	14S2-003 澤 博				
8B	13S2-002 村上 洋一	15G684 藤村 真一 15R-38 佐賀 山基	14G561 真藤 皇 14G670 菅野 暉				
9A	15S2-002 木村 正雄	15C205	15U001 岡野 直樹 14G552 高草 木 達				
9C	14G619 高埜 敏	14G070 佐々木 浩 15G135 永尾 久則 14G610 中井 生央					
10A	14G534 吉朝 朗	15G503 栗林 貴弘					
10C	調整	15R-12 加藤 俊子 14G583 松原 崇 15G134 藤澤 智 15R-46 清水 伸樹 14G648 武野 聖之 15G502 大平 晴博					
11A	14G136 山口 周		14P022 岩名 貴彦	15G677 小林 英一			
11B	15G066 田中 隆宏			15G627 幸村 孝由			
11D	15G109 奥平 幸司						
12C	15T002 山口 峻男 15Y016		15C205	15G670 藤田 隆 14G548 吉田 尚也 15G541 横山			
13A/13B	15MP004 13S2 15MP004 15S2 15MP004 13S2 15MP004 13S2 13S2-003 高						
14A	15G055 木村 宏之			14G697 林田 清			
14B	14G589 島雄 大介		14G021 平野 芳 15G083 藤井 健太郎 14G034 鈴木 芳文				
14C	15S2-002 木村 正雄			15G151 園橋 紀夫			
15A/15A2	15G070 朝倉 清高			調整			
16A	15G635 藤川 健一 13S2-004 雨宮 健太			14G677 松井 利 13S2-004 雨宮 健太			
17A	調整	15G 15Y 15Y017 15G 14G 15G044 奥 15G 15G510 藤					
18B	15 15-IB-32 KULKARNI Sulabha			15-IB-19 MALIK Manzoor		15-IB-1	
18C	14G693 熊裕之 14G652 余 晴			調整 15G694 熊裕之			
19B	立上調整						
20A	14G518 北島 昌史						
20B	15G561 水野 薫			14G142 山口 博隆			
27A	14G624 圓谷 志郎			14G035 富田 雅典 15G068 Koswattage Kav			
27B	14G128 阿久津 浩 15G063 永井 崇之 15G516 岩瀬 彰宏 14G632 大貫 敏彦						
28A/28B	15S2-003 高橋 隆						
	E E B E E E E						
NE1A	14G113 近藤 15G621 遊佐 秀			14G107 大村 彰子			
NE3A	14G 14G521 藤 15Y001	15G094 15G 15G652 藤 調整			15G 15G079 藤		
NE5C					15G705 若林 大祐	15G524 鈴木 昭夫	
NE7A	15G646 後藤 弘隆			14G585 藤崎 彰平 15G501 小野 重明			
NW10A	14G060 藤次 智 14G631 東原 隆 15G140 山添 誠司 15G13 14G065 保倉 明子						
NW12A	15G669 尾原 昌 15C204 15Y0 15G 14G586 藤 14G 14G602 藤 14G510 SONG						
NW14A	14S2-006 野澤 俊介						
NW2A	13S2-001 松下 正				14G152 白澤 徹郎		
SPF	14S2-004 深谷 有喜					13S2-005 長嶋 泰之	

	Mon	Tue	Wed	Thu	Fri	Sat	Sun
	11/23	11/24	11/25	11/26	11/27	11/28	11/29
	E	E	B	M	E	E	E
1A	14G	15Y 15	15R-04 清水 健之		14G179 LIU Zhen 15G 調整	14G721 JEON Y	
2A/2B	15Y005 15G540	15Y005 15G540	15Y005 15G540		15G540 末村 真一 立上調整	15S2-005 楠	
3A	15S2-007 山					14G129 松村	
3B	15T003 古池 晴信				15T003 古池 晴信	14G170 山田	
3C		14G666 ZHANG Xaowei			14G666 ZHANG Xaowei		
4A	15G081 松浦 晃洋	14G617 光澤 望			14G058 高橋 嘉夫	15G137 中田	
4B2	15G660 植草 秀裕				15G660 植草 秀裕		
4C	15G689 下村 晋	15S2-007 山崎 裕一			15S2-007 山崎 裕一		
5A	14G578 Soo Hye	15Y0			14G509 幸島 博将 14G179 LIU Zhen		
6A	14G591 香木 祥一	15G514 五輪 洋平			15G108 新井 隆仁 15G543 寺尾 望 15R-23 伊藤 俊将		
6C	15C206				15G671 山本 篤史郎	15G589 佐々	
7A	15G100 足立 純一				15G099 金井 要		
7C	14S2-001 熊井 隼児	15S2-005 植原 広			14G630 今井 洋輔		
8A	14S2-001 熊井 隼児				14S2-003 澤 博		
8B	14G696 野上 由夫	14S2-001 熊井 隼			14S2-001 熊井 隼 15PF-16 春木 理恵		
9A	14G552 高草木 達				14G041 CHUN Y 14G600 上田 純平 15G545 福田 康宏		
9C	15G576 大山 康也	15G551 阿部 仁			15G553 横山 利彦		
10A	15G503 栗林 貴弘				14G081 栗林 貴弘		
10C	15G604 栗田 真史 14G167 山本 勝宏				14G689 藤田 剛 15G510 平井 光純 14G657 平井 光純		
11A	15G109 奥平 幸司	15Y0			14G607 幸村 孝由		
11B	15G627 幸村 孝由				14G709 伊藤 敬		
11D	15G109 奥平 幸司				調整	15G077 岡浦	
12C	15G541 横山 利彦 14G598 脇坂 祐輝				14G058 高橋 嘉夫		
13A/13B	13S2-0 15S2	15G141 中山 泰生			14G 15S2-008 14G637 田 15S2 14G 15S2-008		
14A	14G697 林田 隆二 14G084 岸本 俊二				14G533 藤田 修一		
14B	14G034 鈴木 芳文				14T005 金歌		
14C	15G151 岡村 15MP004 小野 寛太				15G610 木村 千里		
15A/15A2		調整			14G643 奥田 浩司	14G169 山本	
16A	13S2-004 雨宮 健太 14G725 SOKOLOV N				13S2-004 雨宮 健太 15PF-23 15MP004 小野 寛		
17A	14G 14G715 RY 14G 14G700 藤 15C204 15Y015				調整 14G641 藤 14G 14G 調整 14G076 CHANG		
18B	15-IB-17 GIRI Saurav	15-IB-20 RA			15-IB-20 RAY Sugata		
18C	15G129 武田 圭生	15G512 川村 幸也			15G512 川村 幸也 15G098 林 純一		
19B	立上調整				立上調整		
20A	14G518 北島 昌史	14G119 小田切 文			14G119 小田切 文		
20B	14G142 山口 博隆				14G553 秋本 晃一		
27A	15G068 Koswattage Kaveenga				15G109 奥平 幸司		
27B	14G103 岡本 芳雄 14G102 岡本 芳雄 14G116 下山 里				15G028 横谷 明德 15G065 鈴木 雅晴		
28A/28B	15G058 清川 貴司				14G177 藤森 洋	15G568 齋藤	
NE1A	E	E	B	M	E	E	E
NE1A	15G522 浜根 大輔	14G528 丹羽 健			14G528 丹羽 健	14G130 山口 博	
NE3A	15G595 藤原 英人 15G 15Y001				15G204	15G067 藤中 真	
NE5C	15G606 山浦 一成				15G705 若林 大佑		
NE7A	15G501 小野 14G012 淵崎 員弘				14G012 淵崎 員弘	15G524 鈴木	
NW10A	14G610 中井 生央	14G575 一宮 伸之			14G027 大久保 貴広		
NW12A	14G 14G	14G 15G546			14G 15G143 14G 15G019		
NW14A	14S2-006 野澤 俊介				14S2-006 野澤 俊介		
NW2A	14G152 白澤 徹郎				調整	14G542 福田 康宏	
SPF	13S2-005 長嶋 泰之	調整			調整		

	Mon	Tue	Wed	Thu	Fri	Sat	Sun
	11/30	12/1	12/2	12/3	12/4	12/5	12/6
	E	E	B	M	E	E	E
1A	15R-21 松垣 直宏				14G 14G602 田 15G680 藤井 知寿 15G 調整		
2A/2B	15S2-005 組頭 広志	立上調整			14G177 藤森 洋	13S2-002 村	
3A	14G129 松村 武				14G129 松村 武	14G153 道村	
3B	14G170 山田 洋一				14G516 小澤 健一		
3C	14G666 ZH 14G142 山口 博隆				14G142 山口 博隆	14G594 伊藤	
4A	15G 14G058 高橋 嘉夫				調整	15G081 松浦 晃洋	
4B2	15G660 植草 秀裕				14G508 藤井 幸太郎		
4C	15G556 和達 大樹				15S2-009 若林 裕助		
5A	15G 14G580 藤 14G076 CHANG 15G 15G016 田				15Y0 14G537 田 14G 調整	15G511 横山 康将	
5A	15G711 池田 浩志 15G076 丸林 弘典 15G622 伊木 博				14G097 川崎 昌史 14G125 川崎 康平 14G149		
5C	15G589 佐々 15P005 北浦 守				15G526 細川 伸也	14G691 細川	
7A	15G090 藤井 康	15C206			14G616 永村 直佳 15G698 小笠原 康		
7C	14G671 手塚 泰久				15G672 手塚 泰久		
8A	13S2-002 村上 洋一	15MP004 小野 寛			14S2-001 熊井 隼 15I001 杉田 政道		
8B	15PF-16 春木 15G617 阿部 伸行				14G647 佐賀山 基	14S2-001 熊	
9A	15G515 阿部 仁 13S2-002 村上 洋一				15R-53 阿部 仁 調整 14G587 14G065 保		
9C	15G544 福田 康宏				15R-53 阿部 仁 15G679 中井 生央		
10A	14G081 栗林 貴弘				14G081 栗林 貴弘		
10C	15P003 渡部 剛 14G708 安藤 徹也 15G587 石毛 亮希				14G029 上久保 裕生		
11A	14G607 幸村 孝由				15Y018	14G148 伊藤 敬	
11B		14G531 今國 孝志			14G531 今國 孝志		
11D	15G077 岡浦 一彦				15G077 岡浦 一彦		
12C	15G107 山本 知太 15G608 福田 康宏				15R-53 阿部 仁 13S2-004 雨宮 健太		
13A/13B	14G637 田 15S2 14G637 田 15S2 14G637 田 15S2				13S2-008 13S2-003 高橋 嘉 15G585 小島 文典		
14A	14G533 藤田 修一	14G090 岸本 俊二			15G605 田中 清明		
14B	14T005 金歌				14G666 ZHANG Xaowei		
14C	15G683 高田 英治	15R-54 平本 雅晴			調整	14G018 山田 重人	
15A/15A2	14G169 山本 調整				15Y005 15G547 15G555 加藤 重 15G502 大平 晴晴		
16A	15I004 敷田 久人	13S2-004 雨宮 健			13S2-04 15G655 柳原 英人		
17A	14G 15G043 藤 15C204 15Y008 調整 14G171 水				15R-52 田 14G 15G035 田 14G581 KIM Kyu		
18B	15-IB-33 CHIRAMBATTE PETER Seba				15-IB-31 BARPANDA Prabeer		
18C	15G098 林 14G529 中山 敏子				14G529 中山 敏子 14G675 大藤 弘明		
19B	立上調整				立上調整		
20A	15R-35 北島 昌史 14G119 小田切 文				14G119 小田切 文		
20B	14G553 秋本 晃一				15G114 原田 俊太		
27A	15G109 奥平 幸司	14G666 渡部 剛之			14G088 本田 充紀	15G673 成田	
27B	15G566 松浦 治明				15G516 岩瀬 彰宏	15G611 八尋	
28A/28B	15G568 齋藤 14G157 大川 万里生				15S2-003 高橋 隆		
NE1A	E	E	B	E	E	E	E
NE1A	15G012 山本 知太 15G565 中野 智志				14G113 近藤 忠		
NE3A	14G699 藤原 英人 15Y001	14G674 藤 15Y0 14G536	調整		14G 14G147 田 15R		
NE5C	調整	15G524 鈴木 雅晴	14G012 淵崎 員弘		15G705 若林		
NE7A	15G524 鈴木 調整		15G682 飯塚 理子				
NW10A	13S2-4 14G625 15P008 15 15 15G594 黒田 泰重	14G054 宮永 崇史					
NW12A	15G 15G330	15G	14G166 HWANG	15G 15G001	14G 15G510		
NW14A	14S2-006 野澤 俊介				15G542 朝倉 清高		
NW2A	14G542 藤 調整	15G544 福田 康宏					
SPF	調整	15S2-002 末村 正	14G636 和田 健				

	Mon	Tue	Wed	Thu	Fri	Sat	Sun
	12/7	12/8	12/9	12/10	12/11	12/12	12/13
	E	E	B	M	E	E	E
1A		15R	15R		15 14G599 14G 15G044 14G174 曹川直		
2A/2B	13S2-002 村	15S2-005 藤原 英	15C208		15Y002 立上調整 15Y002 14G135 15Y002 14G019		
3A	14G153 道村 真司		15S2-007 山崎 裕一		15S2-007 山崎 裕一		
3B	14G516 小澤 健一				15S2-008 近藤 寛		
3C	14G594 伊藤 正久						
4A		14G065 藤原 明子			15G081 松浦 晃洋		
4B2	14G508 藤井 孝太郎				15G684 西村 真一		
4C	15PF-14 北村 未歩		15G655 藤原 英人		15G655 藤原 英人		
5A	15G	14G	14G 15G633 久		15Y0 14G579 Z 15R-44 五十嵐 教之 15G645 島		
6A	14G129 上野 聡	14G662 上野 聡	15G105 藤原 英		15G686 上野 聡 15R-44 五十嵐 教之		
6C	14G691 細川 14G186 白方 祥				14G571 坂井 伸行		
7A	15C21 15G090 岡林 潤		15G110 堀 誠司		15G110 堀 誠司		
7C	15G672 手塚 泰久				15G635 細川 伸也		
8A	13S2-002 村上 洋一		15MP004 小野 寛		14S2-003 澤 博		
8B	14S2-001 熊井 玲児				15P001 藤原 理賀 13S2-002 村		
9A	14G065 保倉 14G058 高橋 直史 15T002 山口 純史				14G539 吉田 真明		
9C	15G679 中井 生央				15G608 福田 康宏		
10A	14G081 栗林 貴弘		14G173 門馬 綱一		14G173 門馬 綱一		
10C	15R-26 橋本 健史 14G570 金子 文雄 15G991 藤井 伸一				15G061 末田 真也 14G127 藤原 信也 15G658 杉山 京明		
11A	14G148 伊藤 15G718 志岐 成友				15G678 志岐 成友		
11B	14G531 今岡 孝志				14P014 菅原 勝康		
11D	15G077 間瀬 一彦				15G077 間瀬 一彦		
12C	15G581 阪東 恭子		14G164 藤山 雅之		14G066 松尾 基之 15G545 藤原 英人 15R-42 宮永 康史		
13A/13B	15S2-00 13S2-000 15S2-00 13S2-00 15S2-00 13S2-00				15S2-00 13S2-00 15R 13S2-003 15 13S2-003 島		
14A	15G605 田中 清明				14G595 坂倉 輝俊		
14B	14G666 ZHANG Xaowei				15G093 藤井 健次 14G095 高橋 由美子		
14C	15C216		14G018 山田 重人		14G019 竹谷 誠 15R 14G019 竹 15 14G019 竹		
15A1/15A2	14G115 野島 真央 15 15				15C204 15R-06 宮田 太郎		
16A	13S2-004 雨宮 健太		15S2-007 山崎 裕一		15S2-007 山崎 裕一 15G695 本田		
17A	14G 14G588 島 15Y008 14G 15G075 島				15G 15R-47 島 14G644 安達 基樹 15G122 千田 健樹		
18B	15-IB-21 GUPTA Ranjeeta				15-IB-22 BASU Jaydeep		
18C	14G675 大藤 弘明		15G684 14G695		14G695 藤崎 彰子 15R 調整 15 調整		
19B	立上調整				立上調整		
20A	14G119 小田切 丈				15R-44 五十嵐 教之		
20B	15G114 原田 15G714 丸山 美帆子				15G714 丸山 美帆子		
27A	15G673 成田 14G624 國谷 志郎				14G096 高橋 裕樹 14G088 本田 充紀		
27B	15G611 八嶋 14G606 渡部 創				15G026 上原 章寛 14G118 下山		
28A/28B	15S2-003 高橋 隆				15S2-003 高橋 隆		
	E	E	B	M	E	E	E
NE1A	14G113 近藤 15G004 小野 聖明				13S2-002 村上 洋一		
NE3A	14G 15G034 15Y001 15G041				調整 14G007 水下定		
NE5C	15G705 若林 大佑				14G543 藤 嘉久		
NE7A	14G085 岸本 俊二				15G539 西田 圭佑		
NW10A	15Y016 14G56 15C213 14G61				15G679 中井 生央		
NW12A	14G 14G559 15C204 15G 14G 15G668 島				調整		
NW14A	15G542 朝 15G541 横山 利彦				15G541 横山 利彦 14G627 沖本		
NW2A	15G544 福 調整 15G545 藤原 英人				15G545 藤原 康宏		
SPF	調整 15G676 前川 雅樹				13S2-005 長嶋 泰之		

	Mon	Tue	Wed	Thu	Fri	Sat	Sun
	12/14	12/15	12/16	12/17	12/18	12/19	12/20
	E	E	B	E	E	E	E
1A	15R-21 松浦 晃洋 15Y0 15G116 島 15R 15R-50 島 15R 15R-11 島 15R-21 松浦 直宏						
2A/2B	15Y002 14G013 15Y002 14T002 15Y002 14T002 15Y002 13S2-00 15Y002 13S2-00 15Y002 13S2-00						
3A	15S2-007 山崎 裕一				15G617 阿部 伸行		
3B	15S2-008 近藤 寛						
3C	14G684 藤原 紀生						
4A	14G017 宇尾 基弘				14G146 西脇 芳典		
4B2	15G637 大井 修吾						
4C	15R-45 有馬 幸尚 15G636 星 永宏 14G073 中村 将志						
5A	15G 15G527 島 15G 14G582 島 15Y000 15Y017 15R 15R-13 島 14G 14G099 大 14G080 藤原 15G609 尾崎 基						
6A	14G160 武野 聖之 14G538 日野 和之 14G511 藤原 勇樹 14G541 香木 久典 15G139 山口 宣博 15G521 藤原 雅史 14G137 小嶋 聖子						
6C	14G571 坂井 伸行 14G701 福田 勝利						
7A	14G075 TE Gus 15G110 堀 誠司 14G075 TE Gus 15G629 吉田 真明 15G090						
7C	14G134 岩住 俊明						
8A	14S2-001 熊井 玲児 14S2-001 熊井 玲児						
8B	13S2-002 村 14S2-001 熊井 玲児 14G647 佐賀山 基 14G710 浜身 稔						
9A	14G539 吉田 誠樹 15 14G 15C206 15C210 15G007 15G112 鈴木 達樹 14G558 藤原 英人						
9C	15G027 藤原 雅史 15G022 原田 雅史 15G679 15C209						
10A	14G173 門馬 綱一 調整						
10C	15PF-21 安達 基樹 15G147 堀川 宏 15R-48 平田 章 調整 15G093 高橋 隆 14G690 高橋 隆 14G162 井上 徹夫						
11A	15G678 志岐 成友						
11B	14P0 15Y018 15P002 中島 伸夫						
11D	15G077 間瀬 一彦						
12C	15G709 花咲 徳亮 15Y016 14G573 池本 弘之						
13A/13B	15S2-002 末村 正 15C206 15G696 14G518 15G696 14G516 15G696 14G516 15C210 15S2 15C318 15S2						
14A	14G595 坂倉 輝俊 15G649 三好 敬喜 15G092 藤本 亮						
14B	14G560 水野 薫 14G553 秋本 晃一						
14C	15C311 15G088 百生 教						
15A1/15A2	調整 15C204 調整 14G688 藤原 剛 15 15G706 藤原 明子 15G136 有田 幸博 15G572 末木 亮輔						
16A	15G695 本田 13S2-004 雨宮 健太 15S2-007 山崎 裕一 15MP004 小野 寛						
17A	14G 14G641 島 14G 15R-21 島 15G 15G008 島 15C204 15Y008 15R 15R-10 島 14G714 Hyun Ky 15G 15G122						
18B	15-IB-22 BASU Jaydeep 15-IB-26 DEB PRITAM 15-IB-24 Milan SANYAL						
18C	14G151 船守 展正						
19B	立上調整						
20A	15G641 星野 正光 15G100 足立 純一 調整						
20B	15G714 丸山 15G142 橋 勝						
27A	14G088 本田 14G118 下山 廉 15G700 松井 利之 14G584 豊田 昌宏						
27B	14G118 下山 15G083 永井 雅之 14G035 富田 雅典 15G074 伊藤 健 15G083 15G028 15T001 神長 一						
28A/28B	14G108 藤原 綱一 14G663 下忍 万貴博						
	E	E	B	E	E	E	E
NE1A	14S2-001 熊井 玲児 14G647 佐賀山 基						
NE3A	14G 15G095 15Y001 15G007 15Y 15Y007 15C204 15Y022 15R 15R-52 島 14G 15G079 島						
NE5C	14G543 藤 嘉久 15G031 関根 ちひろ						
NE7A	15G539 西田 圭佑 15G524 鈴木 昭夫						
NW10A	15G679 中井 生央 14G 15 14G007 15G027 藤原 雅史 調整 14G665 有馬 寛						
NW12A	調整 15G520 藤原 健 15Y0 14G562 14G 14G087 島 14G106 渡山 智						
NW14A	14G627 沖本 洋一 調整 15PF-07 渡谷 亮						
NW2A	調整 14G067 一柳 光平						
SPF	13S2-005 長嶋 泰之 14S2-004 渡谷 有喜						