

## PAC 速報

共同利用・広報グループ 兵藤一行  
宇佐美徳子

今回の放射光共同利用実験審査委員会（PFPAC）は、7月5日分科会（化学・材料）、7月11日分科会（生命科学 I）、7月19日分科会（電子物性、構造物性、生命科学 II）、7月20日全体会議の日程で開催されました。

審査の結果、p.51～p.55の実験課題が採択となりました。その後、7月25日の物質構造科学研究所運営会議の審議を経て最終決定となりました。

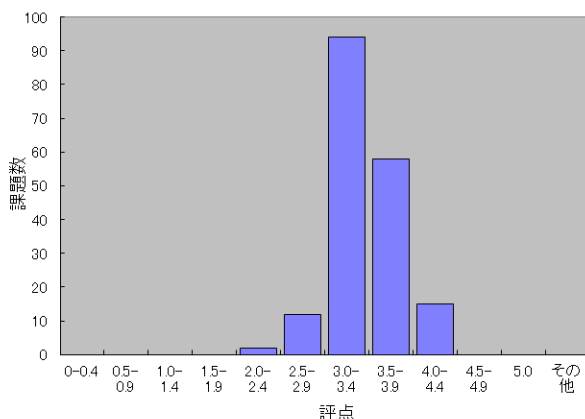
### 1. G型課題

5月10日に締め切られた平成28年度後期共同利用実験課題公募には181件の課題申請があり、審査の結果、採択課題166件、条件付き採択課題13件、不採択課題2件となりました。課題の採択基準は、全体会議での審議により評点2.5以上と設定されています。また、4件の課題については二分科会で審議がなされました。それぞれの分科会に対応した実験ステーションで実験を行う場合の評点がそれぞれ付与されます。

#### 「条件付き採択課題について」

条件付き採択課題は、申請者からの補足説明に対するPAC委員長の判断により条件が解除されて実施可能となります。今回も、この中には試料名、その安全性に関する記述が十分でないために条件付きとなった課題が多数ありました。試料の安全性や安全確保策がわかるように、申請書のVの欄に記述してください。条件付き採択課題となった課題の決定通知書には、条件に関する最初の返答（最終返答でなくても結構です）に関する期限を明記してあります。

平成28年度後期PAC 評点分布



それまでに回答が無い場合には不採択となりますのでご注意ください。

条件付き採択課題への条件の一例を下記に示します。今後の課題申請時の参考にさせていただきますようお願いいたします。この他、課題名の再検討が条件となった課題もありました。

#### ＜条件付き採択課題の条件例＞

- 試料の病原性感染性の有無、それが組換え体であるかどうかについて、PAC委員長に報告してください。
- また、条件付きとははならずとも、申請書のVの欄への記述が不十分な申請書が多く見られます。この欄には、上述のように実験に使用する試料名とその安全性について記入していただくことになっています。施設の安全担当者が判断しやすいように、この欄は必ず詳細を記述していただくように改めてお願いいたします。生命科学I分科会への申請課題等の生物由来の試料は、由来生物種も必ずご記入ください。

#### 「イエローカード方式について」

PFを利用して出版された論文の登録を促進するために、これまでに採択・実施された課題からの報告論文数が少ない課題申請者に対して調査をして、その結果を課題評価に加味してきました。このルール（イエローカード方式）は、今回から課題申請時に実験課題申請システムによる自動判定がなされ、論文の追加登録や論文が出版されなかった課題に関する理由書提出がなされた後で課題申請が可能となるように設定されています。理由書が提出された場合、下記に示すルール（「論文」は、修士論文、博士論文は除きます）に従い、その内容をPACで検討して評点を減点する場合もあります。

課題申請をする時、このようなことが起きないように論文出版時にはKEK研究成果管理システムからの論文登録を忘れず、かつ速やかにしていただきますよう改めてお願いいたします。PFで得られた研究成果の社会への還元という意味からも、PFへの積極的な論文登録をお願いします。また、PFを少しでも利用して記述された大学院生の修士論文、博士論文の登録も改めてお願いします。更に、2015年秋から稼働したKEK研究成果管理システムには、招待講演、特許、プレスリリース等の研究成果も登録していただけるようになりました。積極的な研究成果の登録をどうぞよろしくお願いします（<http://www2.kek.jp/imss/pf/use/result/>）。

#### 論文登録状況の条件について

申請課題の採択時から遡り、課題の有効期間が終了して1年から6年経過した課題（P型課題を除く）が3件以上ある場合について、

- 採択課題数の1/3以上の課題について論文が登録されて

いない実験責任者に事情を照会する（yellow card 調査対象）。

- 調査の回答に基づき、問題点の解析を行う。
- 回答がない実験責任者の申請課題は不採択とする。
- 論文登録の少ない実験責任者の申請については、実験責任者からの回答、該当期間の課題に関する論文登録状況、学位論文等の登録状況を考慮し、PAC 分科会で評点の減点を提案し、PAC で決定する。減点は以下の基準で行う。

\* 2/3 以上の課題について論文登録がない場合は、-1.0 を基準とする。

\* 1/3 を越える課題について論文登録がない場合は、-0.5 を基準とする。

## 2. S2 型課題

5月10日に締め切られた平成28年度後期共同利用実験課題公募には2件の課題申請があり、審査の結果、採択となりました。採択された課題は以下のとおりです。

課題番号：2016S2-005

課題名：新規スピントロニクス材料の薄膜・界面が示す特異な物性の多自由度軟X線分光

責任者：東京大学大学院理学系研究科 藤森 淳  
ビームライン：BL-4C, BL-7A, BL-12C, BL-16A

課題番号：2016S2-006

課題名：低速陽電子回折法による表面構造解析  
責任者：高エネルギー加速器研究機構 兵頭俊夫  
ビームライン：低速陽電子

## 3. T 型課題

5月20日に締め切られた平成28年度後期共同利用実験課題公募には2件の課題申請があり、審査の結果、採択となりました。採択された課題は以下のとおりです。

課題番号：2016T002

課題名：窒素含有芳香族有機分子と金属表面の界面における電子相互作用の測定  
責任者：総合研究大学院大学 高エネルギー加速器科学研究科 宮澤徹也  
ビームライン：BL-3B, BL-13A/B

課題番号：2016T003

課題名：金属錯体の高酸化状態における構造および詳細な電子状態と反応性の相関  
責任者：茨城大学大学院 理工学研究科 大下宏美  
ビームライン：BL-9A, NW10A

今後この課題カテゴリーへの大学院生の積極的な応募を期待します。このT型課題は、ユーザーコミュニティ

(PF-UA)と数年にわたり議論を重ねて設置された課題区分であり、PFを高度に活用した優れた研究を主体的に推進する大学院生を、大学とPFが共同して指導、支援を行い、放射光科学の将来を担う人材の育成を行うことを目的としています。

## 4. MP 課題

5月10日に締め切られた平成28年度後期共同利用実験課題公募には1件の課題申請があり、物質構造科学研究所のPAC（放射光、中性子、ミュオン）で審議中です。

## 5. PF 研究会

今回は、以下の4件のPF研究会申請が採択されました。

「測定しているけど見えていない情報を引き出すためには？～不可逆反応、不均一反応での情報科学/計算科学×計測技術の融合～」

提案代表者：高エネルギー加速器研究機構  
木村正雄, 野澤俊介, 中尾裕則

開催予定時期：2016年12月

「PF挿入光源ビームラインBL-19の戦略的利用に関する研究会」

提案代表者：高エネルギー加速器研究機構  
組頭広志, 熊井玲児, 木村正雄

開催予定時期：(2016年10月以降) 早期開催検討中

「福島環境回復を目指した放射光研究の現状と今後の課題」

提案代表者：日本原子力研究開発機構 下山巖  
量子科学技術研究開発機構 横谷明徳

開催予定時期：2016年10月

「高エネルギーX線・縦偏光を用いる先端研究の現状と将来の展望」

提案代表者：高エネルギー加速器研究機構 岸本俊二  
日立製作所 米山明男

開催予定時期：2016年10月

## 5. その他

以下の項目がPACで報告、審議されました。

報告事項（抜粋）

- PFの将来計画についてなど（村上施設長）、P型課題審査結果、施設留保ビームタイム採択課題、内部スタッフ・大学院生優先ビームタイム採択課題についてなど（足立PFAC委員長）
- マルチプローブ共同利用実験課題に関する申合せの修正について  
審査会について、評価方法について、物質構造科学研

研究所内の PAC 委員長（放射光，中性子，ミュオン）間で検討が行われていることが報告されました。

審査会について：書類審査のみの参加を認める，テレビ会議での審査員参加を認める。

評価方法について：課題責任者はサイエンスフェスタのポスターとして発表する，課題評価者 3 名がポスターを審査し審査結果を各 PAC に報告する。このことに関連して，PF-PAC からは審査委員数 5 名を増やすという意見が出されていることが，再確認されました。

## 審議事項

各分科会にて意見交換がなされた以下の 2 件について，分科会からの報告，全体での意見交換がなされました。

### •PF-PAC の分科会，全体会議のあり方について

KEK として推進している開催会議を簡略化して実効的な運用を行うことや，最近の分科会，全体会議参加者の状況を考慮して，全体会議を放射光，低速陽電子利用等に関して全体に関わる議論を中心に行うこととし，全体会議の構成委員を変更する（分科会責任者と職務指定者で構成）ことが，PF 側から提案されました。このことに関して，分科会から幅広く意見を反映するためにも各分科会からの参加者は二名が望ましい，全体会議は放射光戦略会議としての役割もあるので現状の全体会議方式の方が望ましい，全体会議で議論することは事前に分科会で十分議論することが必要，などの意見が出されました。この件は，引き続き，検討事項となっています。

### •優先課題における科学研究費の扱いについて

利用者からの要望もあり，現在，優先課題の対象とされていない科学研究費での優先課題申請を可能とすることが，PF 側から提案されました。このことに関して，全分科会から了承する意向が示されましたが，具体的なチームタイム配分に関して PAC で審議される課題との関係（チームタイム配分の上限値設定など），PAC で審議されていない課題（施設利用，共同研究，優先利用など）間の関係について，全体の配分指針設定が必要ではないか，収入経費は実験ステーションにも還元して欲しい，放射光の利用に関する部分は審査が必要ではないか，研究成果は公開であり研究成果の評価も必要ではないか，などの意見が出されました。今回は優先課題設定の定義から，「ただし，科学研究費助成事業による研究課題を除く。」という文言を削除することは了承されましたが，運用については，引き続き，検討事項となりました。

### •その他

以下の事項に関する意見交換を行い，引き続き，検討を行うことになりました。

◆イエローカード方式での，修士論文，博士論文の取り扱いについて，また対象期間での出版論文数の取り扱いについて

◆ S2 型課題の設定，PF シンポジウムでのポスター発表に関する書式設定や評価結果の取り扱いについて

◆生命科学 I 分科会への実験課題申請時にタンパク質結晶の準備状況を一覧表で提出することについて

◆審査において過去の出版状況は別に考慮される（イエローカード方式）ことを，課題申請時に申請者にわかるように WEB 等に明記すること

◆ KEK での会議の議事公開について

会議開催に関する KEK の指針に関連して，本委員会では実験審査委員会であることを考慮して委員名簿と議事次第を公開することが管理局から提案され了承されました。

## 平成 28 年度後期放射光共同利用実験採択課題一覧 (G)

受理番号	課 題 名	所属	実験責任者	ビームライン
<b>1. 電子物性</b>				
2016G509	電場印加反応場における担持金属触媒の電子状態測定	早稲田大学	関根 泰	13A/B
2016G512	反射高速陽電子回折によるAg(100)上のバナジウム酸化物超薄膜の構造解析	立教大学	枝元 一之	低速陽電子
2016G521	超高分解能-電子Cold Collision実験	東京工業大学	北島 昌史	20A
2016G529	光電子分光によるゴム-真鍮接着劣化機構の解明	東京工業大学	小澤 健一	13A/B, 3B
2016G534	イオンビーム励起反応場により生成された固体内ナノ金属微粒子のXMCDによる磁性評価	大阪府立大学	岩瀬 彰宏	16A
2016G539	有機分子系のドーピングの機構解明：内殻、価電子帯、分子構造の相補的理解	筑波大学	山田 洋一	13A/B, 3B
2016G547	金属薄膜を用いた低エネルギーポジトロニウムビームの生成とその応用	東京理科大学	長嶋 泰之	低速陽電子
2016G555	高分解能ARPESによるトポロジカル半金属のバルク・表面電子構造の研究	東北大学	相馬 清吾	2A
2016G568	ゲルマニウム単結晶表面からのポジトロニウム放出プロセスの解明	東京理科大学	長嶋 泰之	低速陽電子
2016G569	界面酸化物を介した強誘電・強磁性接合の電界効果とサイト別磁気状態の観察	KEK物構研	酒巻 真粧子	12C, 16A
2016G582	X線ラマン散乱によるTi酸化物ナノ粒子の電子構造の研究	弘前大学	手塚 泰久	7C, 16A, 2B, 13A/B
2016G583	二硫化モリブデン成長過程のXAFS/PEEMによる研究	量子科学技術研究 開発機構	圓谷 志郎	27A
2016G584	ハイブリッド光電変換材料の電子構造評価	筑波大学	櫻井 岳暁	13A/B, 3B
2016G587	半導体基板上の有機薄膜へのガス吸着効果の検討	横浜国立大学	大野 真也	7A, 16A, 13A/B, 3B
2016G595	X線準結晶集光素子を用いた計測	筑波大学	伊藤 雅英	11D
2016G596	不純物誘起金属絶縁体転移を示す遷移金属酸化物ナノ結晶の共鳴非弾性X線散乱	佐賀大学	石渡 洋一	7C, 16A, 2B, 13A/B
2016G599	強いスピン軌道相互作用を有するキラル結晶におけるスピン偏極したバンド構造の研究	東京大学	坂野 昌人	28A/B
2016G601	X線発光分析によるTi <sub>2</sub> O <sub>3</sub> ナノ粒子の電子状態の研究	物材機構	辻本 吉廣	16A
2016G602	新規2次元物質の高分解能光電子分光研究	東京大学	松田 巖	2A
2016G605	強磁性薄膜上有機ラジカルの磁気特性に関する研究	名古屋大学	江口 敬太郎	16A
2016G607	全反射高速陽電子回折 (TRHEPD) 法による2層グラフェン層間化合物の表面構造解析	東京大学	高山 あかり	低速陽電子
2016G610	電子・電子・イオン同時計測による分子の光三重イオン化ダイナミクスの研究	上智大学	小田切 丈	16A, 28A/B
2016G611	遷移金属ダイカルコゲナイドにおける多様な相転移現象の研究	東京大学	石坂 香子	28A/B
2016G613	格子と軌道を制御した希土類遷移金属薄膜の垂直磁気異方性と磁化反転挙動	日本原研機構	安居院 あかね	16A
2016G615	5d電子系物質で開拓する強相関トポロジカル量子相	東京大学	近藤 猛	28A/B
2016G618	軟X線蛍光収量深さ分解XMCD法の開発と電界中における界面観察	KEK物構研	酒巻 真粧子	16A
2016G620	重質炭化水素中硫黄の形態分析	秋田大学	加藤 貴宏	11B
2016G621	Electronic-structure engineering of 2D electron gases in functional oxides	Universite Paris-Sud CSNSM	Andres F. SANTANDER -SYRO	2A
2016G622	カイラル反強磁性体におけるトポロジカルな強相関電子構造の研究	東京大学	黒田 健太	28A/B
2016G623	3d遷移金属添加AlNの電子バンド構造の解明	京都工芸繊維大学	圓田 早紀	2A
2016G626	角度分解光電子分光法を用いたFe <sub>2</sub> VAl合金の高温熱電特性のメカニズムの解明	名古屋工業大学	宮崎 秀俊	28A/B
2016G639	MnおよびFe酸化物の遷移金属 3s→2p <sub>1/2</sub> 軟X線発光スペクトルに観測される交換分裂	大阪府立大学	田口 幸広	16A, 2B, 13A/B
2016G656	放射光軟X線分光を用いた薄膜二次電池用材料の解析	産総研	細野 英司	7A, 2A, 2B
2016G660*	トイダル秩序を示す強相関5f電子系化合物における新奇電流磁気効果の微視的観測	KEK物構研	田端 千紘	4C, 8B, 11B, 16A, NE1A, 3A
2016G667	鉄系超伝導体Rb <sub>x</sub> Fe <sub>2-y</sub> Se <sub>2</sub> の角度分解光電子分光	岡山大学	横谷 尚睦	28A/B
2016G675	2価鉄を含むプルシアンブルー類似体の電子状態と構造の相関	大阪府立大学	岩住 俊明	7C, 11A
<b>2. 構造物性</b>				
2016G520	超重力下で変化したLiTaO <sub>3</sub> 単結晶の構造	熊本大学	吉朝 朗	10A
2016G523	水素ハイドレートのマゼパール以上での新奇な高压相の探査と構造進化の解明	立正大学	平井 寿子	18C
2016G524	ハイドロゲネットCa <sub>3</sub> Al <sub>2</sub> (H <sub>4</sub> O <sub>4</sub> ) <sub>3</sub> の圧力誘起構造転移による対称性変化	筑波大学	興野 純	10A
2016G533	静水圧条件下にある氷VII相の単結晶構造解析	東京大学	小松 一生	10A
2016G535	GaN結晶のメソスコピックなスケールでのひずみ場と表面再構成構造の研究	日本女子大学	秋本 晃一	4C, 14B, 20B, 3A
2016G542	ヘテロ芳香族化合物の圧力による分子間相互作用の変化と圧力誘起化学反応	名古屋大学	篠崎 彩子	18C, NE7A

2016G548	Structural study of the superconducting indium atomic layer by surface x-ray diffraction	産総研	徹郎 白澤	18B
2016G558	沈み込み帯における含水鉱物中の水素結合の挙動解明	東北大学	栗林 貴弘	10A
2016G565	ヘテロ積層した光機性能性ナノシートの構造解析	物質・材料研究機構	坂井 伸行	6C
2016G571	Al-Co-Pd系マッカイクラスターの精密構造解析	東北大学	杉山 和正	6C
2016G579	ナノ薄膜系から誘導した炭化物ナノシートの構造解析	京都大学	福田 勝利	6C
2016G585	蛍光X線ホログラフィーによるCe:GAGGシンチレータ結晶中カチオンサイト周囲の3D格子構造解析	山形大学	北浦 守	6C
2016G588	異種金属単結晶電極上への貴金属超薄膜形成過程のその場構造追跡	物質・材料研究機構	増田 卓也	3A
2016G590	炭素ナノ材料に閉じ込められたLennard-Jones型分子の構造物性	神奈川大学	客野 遥	8A, 8B
2016G592	蛍光X線ホログラフィーによるホイスラー型熱電材料の添加元素周囲3次元局所構造	名古屋工業大学	木村 耕治	6C
2016G593	放射光核共鳴散乱法を用いたB20型構造鉄ゲルマニウム合金薄膜表面・界面における磁気特性の解明	東京大学	福谷 克之	NE1A
2016G598	ポストペロブスカイト相転移カイネティクスと塑性変形の相互作用	九州大学	久保 友明	NE7A
2016G634	配向カーボンナノチューブおよびグラフェンの構造研究	首都大学東京	真庭 豊	8A, 8B
2016G641	ポストペロブスカイト型CaIrO <sub>3</sub> の原子変位挙動と弾性特性	山口大学	中塚 晃彦	10A
2016G644	新規ABC <sub>2</sub> O <sub>4</sub> 型およびA <sub>2</sub> B <sub>3</sub> C <sub>3</sub> O <sub>14</sub> 型酸化物イオン伝導体の高温粉末X線結晶構造解析	東京工業大学	藤井 孝太郎	4B2
2016G660*	トイダル秩序を示す強相関5f電子系化合物における新奇電流磁気効果の微視的観測	KEK物構研	田端 千紘	4C, 8B, 11B, 16A, NE1A, 3A
2016G666	多層膜X線磁気回折実験システムによるFe/MgO多層膜の電子構造と磁化反転プロセスの解明	群馬大学	鈴木 宏輔	3C
2016G674	インバー合金の異方性熱膨張と局所構造	熊本大学	細川 伸也	6C, 12C
2016G677	Crystallographic Characterization of Advanced Zeolites Containing Materials with Scintillation Properties	Kyungpook National University, KOREA	Nam Ho HEO	5A
2016G684	Structural studies of interfaces in oxide heterostructures	Ioffe Physico-Technical Institute, RUSSIA	Nikolai Semenovich SOKOLOV	3A

### 3. 化学・材料

2016G506	FeRhPd合金における反強磁性-強磁性転移点近傍の局所構造および磁気構造変化	弘前大学	宮永 崇史	7A, 12C, NW10A
2016G511	ブルシアンブルー類似物形成における、拡散-反応過程のXANES解析	日本女子大学	林 久史	9C
2016G518	ブテン類から1,3-ブタジエンへの酸化脱水素触媒Bi-Mo複合酸化物の劣化に対する微細構造の影響	徳島大学	杉山 茂	9C, NW10A
2016G522	Pt, Ir, Os, As, Sb系白金族複雑鉱物の局所構造と鉱石沈殿メカニズム	熊本大学	吉朝 朗	9C, NW10A
2016G526	放射光XAFSによる希土類添加、Al共添加酸化物半導体薄膜の微細構造解析	東京理科大学	趙 新為	9A
2016G527*	アンモニア燃焼触媒としての酸ホウ酸塩担持酸化銅の局所構造解析	熊本大学	日隈 聡士	9A, NW10A
2016G530*	放射光XAFSによるMn添加酸化物磁性半導体薄膜の電子構造と微細構造解析	東京理科大学	趙 新為	11A, 27B
2016G531	偏光全反射蛍光XAFS法による単結晶基板上への機能性配位高分子薄膜構築過程の追跡	お茶の水女子大学	近藤 敏啓	12C
2016G536	高分解能XAFS法によるAu/TiO <sub>2</sub> ナノチューブの表面電子トラップと触媒活性の研究	広島大学	中島 伸夫	7C
2016G540	層状複水酸化物におけるMn及びNiの電子状態と酸素還元触媒能の相関性	北海道大学	三浦 章	9C
2016G543*	毛髪のマイクロ原子・分子イメージング分析の病理診断への応用	東海大学	伊藤 敦	11B, 15A1, 4A
2016G546	高温メタン活性化触媒の構造と反応活性-InおよびNiP化合物を中心に	北海道大学	朝倉 清高	9C, NW10A
2016G551	極低温全反射蛍光XAFS法による多孔性配位高分子薄膜の構造決定	国際基督教大学	CHUN Wang Jae	12C
2016G557	MA回収用吸着材中における錯体構造解析	日本原研機構	渡部 創	27B
2016G569	界面酸化物を介した強誘電・強磁性接合の電界効果とサイト別磁気状態の観察	KEK物構研	酒巻 真粧子	12C, 16A
2016G572	ナノ粒子の形状とサイズがBiナノ粒子の原子相関に与える影響	富山大学	池本 弘之	12C
2016G573	In situ QXAFS-FTIR測定によるγパレロラクトン水素化脱酸素反応機構の解明	東京大学	高垣 敦	9C
2016G575	マイクロXAFS法による鉄の化学状態決定に基づく海洋地殻の生物風化機構の解明	愛媛大学	光延 聖	12C, 4A
2016G576	放射光マイクロXANESによる火星隕石中黒色カンラン石のFe価数測定	東京大学	三河内 岳	4A
2016G577	高圧CO <sub>2</sub> 光燃料化において特異な分圧依存性が生ずる理由のXAFSによる解明	千葉大学	泉 康雄	9A, 9C, NW10A
2016G580	植物細胞における希土類元素の蓄積機構の解明	東京電機大学	保倉 明子	9A, 12C, NW10A, 15A1, 4A

2016G581	XAFSによる酸性溶液中でプロトン化したポリモリブデン酸の構造研究	量子科学技術研究 開発機構	佐伯 盛久	27B
2016G586	ドーパ氷を利用した濃縮機構の解明	東京工業大学	原田 誠	4A
2016G603*	3d遷移金属添加AlNの局所的結晶構造・電子構造の研究	京都工芸繊維大学	園田 早紀	9A
2016G616	XAFS測定によるホイスラー型熱電材料におけるドーパント周囲局所構造	名古屋工業大学	木村 耕治	12C
2016G628	マイクロ領域位置分解XAFSを用いたPt/Co薄膜へのレーザー照射による磁気異方性変化の機構解明	KEK物構研	雨宮 健太	9A, 15A1
2016G632	化学種解析に基づくエアロゾル中の鉄の同位体比や水溶解性の理解：海洋への人為起源鉄の供給過程の解明	東京大学	高橋 嘉夫	9A, 12C, 15A1, 4A
2016G637	EXAFSによる赤城大沼水系におけるセシウムの動態解析	東京都市大学	松浦 治明	27B
2016G640	ブルー銅タンパク質のX線吸収スペクトル	茨城大学	高妻 孝光	9A
2016G642	「ひとみ」衛星搭載の軟X線スペクトロメーターに使用したBe窓(スぺア品)の透過率特性の詳細測定	立教大学	北本 俊二	7C, 11B
2016G643	人工光合成のための層状チタン酸塩光触媒における銀助触媒のXAFSによる状態解析	京都大学	山本 旭	12C, NW10A
2016G647	金属酸化物クラスターの集積化による革新的水分解触媒の創生に向けたオペランドXAFS観測	慶應義塾大学	吉田 真明	9A
2016G654	光析出法により調製した担持金属モデル触媒表面の3次元XAFS構造解析	北海道大学	高草木 達	9A
2016G661	準安定相水素チタン酸化物の結晶構造	産総研	片岡 邦光	12C
2016G663	光触媒反応による効率的な太陽光エネルギー変換実現のためのFe-K端XAFSによるFe錯イオン構造解明	産総研	三石 雄悟	9A
2016G670	温度可変その場XAFS分析によるリチウムイオン電池正極材料の劣化解析	日本自動車研究所	松田 智行	9A, 9C
2016G671	Time-stamp XAFS法の開発と電極反応ダイナミクス観測への応用	自然科学研究機構	上村 洋平	9A
2016G674	インパー合金の異方性熱膨張と局所構造	熊本大学	細川 伸也	6C, 12C
2016G676	XAFS investigation of antisite disorder on martensitic and magnetic properties of Mn rich magnetic shape memory alloys	Goa Univ., INDIA	PRIOIKAR Kaustubh	9C, NW10A
2016G679	X線吸収分光法によるホランダイト型電極材料の反応機構解明	産総研	木嶋 倫人	9C

#### 4. 生命科学 I

2016G501	放線菌由来インドールラクタム合成に関わる新規酸化酵素のX線結晶構造解析	東京大学	阿部 郁朗	1A, 17A
2016G502	藍建て発酵に関与するインジゴ還元酵素の構造解析	東海大学	米田 一成	5A
2016G507	植物由来アルキルキノロンの骨格形成に関わるポリケチド合成酵素のX線結晶構造解析	富山大学	森田 洋行	5A
2016G508	TRPチャネルアンキリンリピートドメインの高分解能構造解析	茨城大学	海野 昌喜	1A
2016G510	ヌクレオシド二リン酸キナーゼ融合蛋白質およびストレプトアビジン融合蛋白質のX線結晶解析	量子科学技術研究 開発機構	新井 栄揮	1A, 17A
2016G513	発がんに寄与する非受容体型チロシンキナーゼFerのX線結晶解析	名古屋大学	松浦 能行	17A
2016G514	白癬菌由来ケラチナーゼの構造解析	新潟薬科大学	古川 那由太	1A, NE3A
2016G515	クロマチンの構造変動によるDNA機能調節機構の解明	早稲田大学	胡桃坂 仁志	1A, 17A, NE3A
2016G516*	分子設計のための創薬標的タンパク質の結晶構造解析	量子科学技術研究 開発機構	安達 基泰	5A
2016G519	長波長X線結晶構造解析による有機硫黄化合物のC-S結合活性化及び硫黄転移の酵素反応機構の解明	埼玉大学	藤城 貴史	1A, 17A
2016G532*	細菌細胞壁の分解・構築に関与する酵素群のX線結晶解析	香川大学	神鳥 成弘	NW12A
2016G537	細菌の細胞骨格因子の立体構造解析	横浜市立大学	林 郁子	1A, 5A, NE3A, NW12A
2016G545	海産無脊椎動物由来新規レクチンの構造解析	長崎大学	海野 英昭	5A, 17A, NE3A, NW12A
2016G553	インフルエンザウイルスRNAプロモーターのX線結晶解析と創薬への応用	上智大学	近藤 次郎	17A
2016G554	感染症治療薬の開発に向けた標的タンパク質と阻害活性化合物の共結晶構造解析	千葉大学	星野 忠次	5A, 17A, NE3A, NW12A
2016G559	キネシンと阻害剤の複合体の構造解明	東京理科大学	横山 英志	1A, 17A
2016G562	アンチセンス核酸医薬品のStructure-Based Design	上智大学	近藤 次郎	17A
2016G564	結核菌由来nadRタンパク質の立体構造解析	国立感染症研究所	森 茂太郎	NW12A
2016G566	Ergothionaseの触媒反応メカニズム	東邦大学	後藤 勝	5A
2016G589	ケミカルセンサー複合体の結晶構造	東北大学	黒河 博文	1A, 5A, 17A, NE3A, NW12A
2016G591	未知遺伝子産物を含むレゾルシンノール代謝酵素群の反応機構と機能に関する構造研究	京都大学	藤井 知実	1A, 17A
2016G594	キナーゼ特異的阻害剤開発のためのDAPK基質選択性における分子認識機構の解明	茨城大学	田中 伊知朗	5A
2016G597	SmgGDSによる低分子量G蛋白質制御機構の構造生物学的研究	東京大学	藤間 祥子	1A, 17A

2016G600*	放射線抵抗性細菌由来DNA損傷応答タンパク質の機能制御機構の解明	宇宙航空研究開発機構	山田 貢	NW12A
2016G609	エビ白斑病ウイルス由来アタッチメントタンパク質VP37の構造解析	大阪大学	寒川 剛	1A, 5A
2016G617	人工設計蛋白質と蛋白質ナノブロック複合体のX線結晶構造解析、及び合理的結晶化を目指した改変体設計戦略	信州大学	新井 亮一	1A, 5A, 17A, NE3A, NW12A
2016G619	新規配列、新規活性を有するβ-1,2-グルカン分解酵素の構造解析	東京理科大学	中島 将博	5A, NW12A
2016G624	新規なβ-アミノ酸合成酵素の構造機能解析	東京工業大学	宮永 顕正	5A, NE3A, NW12A
2016G629	筋ジストロフィーに関わる糖修飾酵素群の構造機能解析	KEK物構研	桑原 直之	1A, 17A, NE3A
2016G630	Structural studies on chromatin assembly	Korea Advanced Institute of Science and Technology	Ji-Joon SONG	1A
2016G631	Complex structures of L5-L11-MDM2	China Agricultural University	CHEN Zhongzhou	1A, 5A, NE3A
2016G635	DNA架橋損傷修復に関わる天然変性タンパク質の分子認識機構の解明	横浜国立大学	小田 隆	1A, 5A, 17A, NE3A, NW12A
2016G636*	イネ由来糖質加水分解酵素ファミリー18キチナーゼの構造と機能	近畿大学	大沼 貴之	1A, 17A, NE3A, NW12A
2016G638	CD28ファミリー分子とシグナル伝達タンパク質複合体の高分解能結晶構造解析	東京医科歯科大学	沼本 修孝	1A, 5A, 17A
2016G646	ナノ構造体エンカプスリンの構造化学的研究	東京農工大学	野口 恵一	1A, 17A, NE3A, NW12A
2016G648	植物ホルモン情報伝達におけるマスター転写調節因子のX線結晶構造解析	東京大学	田之倉 優	1A, 17A, NE3A, NW12A
2016G649	新規プロパノール発酵生産プロセスで機能する人工酵素のX線結晶構造解析	東京大学	田之倉 優	17A, NE3A
2016G650	TGF-βシグナルの制御を担う転写因子複合体のX線結晶構造解析	東京大学	田之倉 優	1A, 17A, NE3A, NW12A
2016G651*	病原菌由来制限DNAグリコシラーゼのX線結晶構造解析	東京大学	田之倉 優	1A, 17A, NE3A, NW12A
2016G657	ブルー銅タンパク質における弱い相互作用の構造と機能	茨城大学	高妻 孝光	NW12A
2016G659*	蛋白質結晶の加圧による結晶性向上メカニズムの研究	名古屋大学	永江 峰幸	NW12A
2016G664	より長波長側におけるネイティブSADの先駆的研究への応用	Paul Scherrer Institute, SWITZERLAND	TOMIZAKI, Takashi	1A
2016G665	高選択性CK2a1阻害剤の創出に向けた構造基盤	大阪府立大学	木下 誉富	17A
2016G673	交流電場を用いた回折能の高い高品質タンパク質結晶育成技術の創出	東北大学	小泉 晴比古	17A, 20B
2016G678	Structural study of RavZ:LC3-PE complex	Korea University	SONG Hyun Kyu	NE3A, NW12A

## 5. 生命科学II

2016G505	分子鎖の結合様式および分子形状を切換え可能な有機・高分子ソフトマテリアルの構造解析	東京大学	本多 智	10C, 15A2
2016G517	成形加工中における高分子が持つエントロピー変化ΔSの定量化	山形大学	松葉 豪	10C
2016G525	ブロック共重合体から成る柔らかな球が配列して作る最密充填格子	KEK物構研	高木 秀彰	6A, 10C
2016G538	ナノチェッカーボード状エラストマーの結晶化過程のその場観察	東京大学	中川 慎太郎	10C
2016G541	単スリットを用いた位相イメージング法の開発	島根大学	水野 薫	14B, 20B
2016G544	光架橋性ポリイミドの超高压下における分子間架橋に伴う凝集状態変化の広角X線回折測定に基づく定量解析	東京工業大学	安藤 慎治	10C
2016G549	日本刀断面のX線屈折コントラスト法による折り返し鍛造特性の評価	島根大学	水野 薫	14B
2016G550	光応答性超分子ポリマーの高次構造解析	千葉大学	矢貝 史樹	10C, 15A2
2016G552	外部電場によって誘起されるポリマー結合金ナノロッドのヘキサゴナル集合構造に対する時間分解SAXS測定	愛知教育大学	日野 和之	6A
2016G556	エレクトロスピンニングによるコンニャクグルコマンナン・ナノファイバー材料の開発	群馬大学	榎 靖幸	6A
2016G560	ウルトラファインバブルの構造特性評価による生体効果の分子機構の解明	群馬大学	平井 光博	10C, 15A2
2016G561	TenderX線領域のIn-situ斜入射小角散乱測定による高分子ブロック薄膜の転移過程のその場観察	京都大学	小川 紘樹	15A2
2016G563	1~2keV領域でのGISAXS表現による高精度深さ分解解析法の開発と自己組織化の表面効果	京都大学	奥田 浩司	6A, 11A, 15A2
2016G567	次世代パワー半導体酸化ガリウム(X線トポグラフィ測定および結晶欠陥エッチピット法)の開発	ファインセラミックスセンター	姚 永昭	14B, 3C
2016G570	ブロック共重合体のマイクロ相分離構造に対する添加高分子の化学構造の影響	三重大学	鳥飼 直也	6A
2016G574	ガスハイドレートの空隙分布の可視化	産総研	竹谷 敏	14C
2016G578	X線干渉イメージング法を用いた熱伝導の動的観察の試み	日立製作所	米山 明男	14C
2016G604	スメクティック液晶の電場誘起相転移における新規遷移相の局所共鳴X線散乱法による解析	KEK	飯田 厚夫	4A

2016G606	環境変化応答性人工蛋白質ナノブロックによる自己組織化超分子複合体形成プロセスのX線溶液散乱解析	信州大学	新井 亮一	10C
2016G608	二成分オルガノゲル化剤の自己集合構造における異常小角X線散乱研究	群馬大学	武野 宏之	10C
2016G612	昇降温で可逆に伸縮する熱可塑性液晶エラストマーのマイクロドメイン構造	東京工業大学	戸木田 雅利	6A
2016G614	ゾーンプレートX線顕微鏡による高分解能位相トモグラフィの開発と応用	筑波大学	渡辺 紀生	3C
2016G625	暗視野法X線CTを用いた組織学的構造の三次元再構築	国立病院機構	市原 周	14B
2016G627	双連結キュービック液晶相の光誘起挙動に対する構成分子の化学構造の影響	岐阜大学	杓水 祥一	6A
2016G633	アルカン膨潤イオン液体の構造解析	KEK物構研	根本 文也	6A
2016G645	放射光微小冠動脈造影を用いた微小冠動脈の機能評価と虚血性心疾患への応用	筑波技術大学	松下 昌之助	NE7A, 14C
2016G652	ナノラメラ中に拘束された嵩高い末端基を有するホモポリマーの結晶化挙動	東京工業大学	野島 修一	10C
2016G653	放射光微小血管撮影法を用いた肺高血圧症におけるエンドセリン拮抗薬の効果判定	筑波技術大学	松下 昌之助	NE7A, 14C
2016G655	宇宙X線観測用X線CCDとSOIの軟X線に対する応答の測定	東京理科大学	幸村 孝由	11A
2016G658*	出芽酵母転写抑制因子の相関構造機能解析	立命館大学	松村 浩由	10C, 15A2
2016G662	X線小角散乱による粘土鉱物中における核種のメソスコピックスケール収着挙動評価	KEK物構研	遠藤 仁	6A
2016G668	高密度光書込メモリ開発を目指したハイドロゲル固定化紫膜の配向構造の研究	名古屋大学	横山 泰範	10C
2016G669	クラミドモナス由来のCalredoxinの構造解析	大阪大学	田中 秀明	10C
2016G672	軟X線用高空間分解能撮像素子の評価	東北大学	江島 丈雄	11D
2016G673	交流電場を用いた回折能の高い高品質タンパク質結晶育成技術の創出	東北大学	小泉 晴比古	17A, 20B
2016G680	Solution scattering studies on deamidating and arginylating enzymes of N-end rule pathway	Korea University	Yang Ouk JUNG	10C
2016G682*	SAXS study of bacteriophage T5 capsid assemble step by step using mutant phages.	Institute of Protein Research, RUSSIA	Timchenko Alexandrov ALEXANDER	6A
2016G683	「匂い分子結合タンパク質」のリガンド結合に伴う構造変化と機能の関連	室蘭工業大学	岩佐 達郎	10C

課題名等は申請時のものです。\*印は条件付き採択課題。

## 平成 28 年度前期からこれまでに採択された P 型課題

受理番号	課 題 名	所属	実験責任者	ビームライン
<b>2. 構造物性</b>				
2015P017	高圧合成されたMg <sub>83</sub> Zn <sub>6</sub> Y <sub>9</sub> とMg <sub>97</sub> Zn <sub>1</sub> Yb <sub>2</sub> 合金中のシンクロLPSO相のXAFS測定	愛媛大学	松下正史	9A, NW10A
2015P018	トリウム229アイソマー極低エネルギー準位測定のための高時間分解能X線検出システムの開発	岡山大学	吉村浩司	14A
2016P001	液晶性ソフトクリスタルの自発的構造形成：鏡映対称性の破れの検証	早稲田大学	杉澤進也	8A
2016P002	八面体型金属錯体液晶内部で形成されるキラル超構造のX線解析	北里大学	吉田 純	8A
<b>3. 化学・材料</b>				
2016P001	液晶性ソフトクリスタルの自発的構造形成：鏡映対称性の破れの検証	早稲田大学	杉澤進也	8A
2016P002	八面体型金属錯体液晶内部で形成されるキラル超構造のX線解析	北里大学	吉田 純	8A
2016P003	蛍光XAFS測定による磁性半導体薄膜の局所構造評価と磁性との相関	筑波大学	黒田 眞司	9A



## 第76回物質構造科学研究所運営会議議事次第

日時：平成28年3月9日（水） 13:30～15:30  
場所：高エネルギー加速器研究機構 管理棟大会議室

### 【1】審議事項

- ① 名誉教授候補者について
- ② 特定短時間勤務有期雇用職員の採用に係る人事委員会委員の選出について
- ③ 客員研究員の選考について
- ④ 平成28年度中性子共同利用S1型実験課題審査結果について
- ⑤ 平成28年度ミュオン共同利用S1型実験課題審査結果について
- ⑥ 産業利用課題の取扱いについて

### 【2】報告事項

- ① 人事異動
- ② 平成27年度放射光共同利用実験課題審査結果（P型）について（採否・条件付解除）
- ③ 平成28年度前期放射光共同利用実験課題審査結果について（条件解除）
- ④ 平成28年度前期フォトンファクトリー研究会採択状況について
- ⑤ PF将来計画検討委員会最終報告書について
- ⑥ 学会活動等により保有する個人情報の取り扱いについて
- ⑦ 覚書等の締結について（資料配付のみ）

### 【3】研究活動報告（資料配布のみ）

1. 物質構造科学研究所報告
2. 素粒子原子核研究所報告
3. 加速器研究施設報告
4. 共通基盤研究施設報告

## 第80回物質構造科学研究所運営会議議事次第

日時：平成28年5月20日（水） 13:30～15:30  
場所：高エネルギー加速器研究機構 管理棟大会議室

### 【1】審議事項

- ① 特任助教の特定人事について
- ② 特別准教授に係る人事委員会委員について
- ③ 平成28年度マルチプローブ共同利用実験課題審査委員会について
- ④ 今年度の方針について
- ⑤ 「物構研からの提言」について

### 【2】報告事項

- ① 人事異動
- ② 研究員の選考結果について
- ③ 平成27年度放射光共同利用実験課題審査結果（P型）について
- ④ 協定等の締結について（資料配付のみ）

### ⑤ その他

### 【3】研究活動報告（資料配布のみ）

1. 物質構造科学研究所報告
2. 素粒子原子核研究所報告
3. 加速器研究施設報告
4. 共通基盤研究施設報告

## 第81回物質構造科学研究所運営会議議事次第

日時：平成28年7月25日（月） 13:30～15:30  
場所：高エネルギー加速器研究機構 管理棟大会議室

### 【1】審議事項

- ① 教員人事（特定人事：特任助教）
- ② 教員公募（特任助教1名）
- ③ 人事公募文書における記載事項の変更について
- ④ 平成28年度後期放射光共同利用実験課題審査結果について
- ⑤ 「物構研からの提言」について

### 【2】報告事項

- ① KEK-PIPの策定について
- ② KEKロードマップ2013の一部改訂について
- ③ 平成28年度放射光共同利用実験課題審査結果（P型）について
- ④ 平成28年度後期フォトンファクトリー研究会採択状況について
- ⑤ 協定等の締結について（資料配付のみ）

### 【3】研究活動報告（資料配布のみ）

1. 物質構造科学研究所報告
2. 素粒子原子核研究所報告
3. 加速器研究施設報告
4. 共通基盤研究施設報告

※第74回，75回，77回，78回，79回はメール審議。

## 物構研談話会

日時：2016年4月27日（水）16:00～  
題名：重い電子系化合物  $URu_2Si_2$  および  $UAu_2Si_2$  における  $5f$  電子低温秩序状態の研究  
講師：田端千紘氏（KEK IMSS）

日時：2016年5月26日（火）16:00～  
題名：11C Protein micro-crystallography beamline of the Pohang Accelerator Laboratory  
講師：Prof. Suk-Youl Park (Pohang Accelerator Lab. Beamline scientist)

# 平成 28 年度第 1 期配分結果一覧

	Mon	Tue	Wed	Thu	Fri	Sat	Sun
	5/9	5/10	5/11	5/12	5/13	5/14	5/15
	TM	E	E	E	E	E	E
1A		調整			14G841 黒川	15G609 尾崎 達之	15G 調整
2A/2B		調整			16T001 三橋 大一		15S2-005 緒方
3A		15G639 中村 智樹			16G059 大綱 潤治		
3B		16G094 今村 元泰			14G516 小澤 健一		
3C		16G088 高橋 由美子			16G088 高橋 由美子	14G594 伊藤	
4A		15G081 松浦 晃洋	調整			16G008 宇尾 基弘	
4B2		15G660 植草 秀裕				15G684 西村 真一	
4C		15G556 和達 大樹	15G655 柳原 英人			15S2-009 若林 裕助	
5A	調整	16Y001	14G840 山	16C205	16G03	15G 調整	14G530 宮本 雅彦
6A	調整	15G119 森田 剛		15G620 植谷 正樹	15G708 中野 直樹	15G599	15G015
6C		14G545 佐々木 聡					14G590 奥村
7A		15G090 岡林 真	15G562 遠藤 理				
7C		14G542 福田 康宏	15G575 杉山 和正				15MP00
8A	調整	15G092 橋本 亮		15G549 岩佐 和晃			
8B	調整	14G647 佐賀山 基		16G030 藤原 雅也	14G561 真庭 豊		
9A	調整	15G580 中島 伸夫					
9C	調整	15G551 阿部 仁		16S2-004 山浦 淳一		15G027 原田 龍夫	
10A		15G503 栗林 貴弘					
10C	調整		15G591 櫻井 伸一	16G027 藤岡	15G093 高橋 浩	16G192 木下 裕典	
11A	調整				16G060 奥田 浩司		
11B		15G066 田中 隆宏					
11D		15G667 羽多野 忠					
12C	調整	16C211		15 15G 14G573 池本 弘之		14S2-006 野原 泰	
13A/13B	調整	15S2	調整	15S2	15S2-007	調整	15S2
14A					15S2-007	15S2	15G685 小森 文夫
14B							
14C							
15A/15A2	調整						調整
16A	調整	15G509	調整		15G555	2013S2-004 兩宮 健太	16G066 藤原
17A	調整				16Y010	16Y004	14G576 平田 貴博
18B							15G 15G101 大
18C		14G695 植崎 彰子		15G694 藤原 之	15G129 武田 産生		
19B		立ち上げ調整					
20A		14G518 北島 昌史					
20B		14G601 小泉 晴比古				15G714 丸山	
27A		15G068 Koswattage Kav	16G110 下山 巖		15G111 吉村 武	15G700 松井	
27B	調整	15G064 岡本 秀博	15G630 中野 正史	15G188 山口 智史	15G101 阿久津 賢	調整	
28A/28B		16G001 植坂 綱一	14G638 若原 香子		15S2-003 高橋 隆	15G096 BA	
NE1A	STOP	T/M	T/M	E	E	E	E
NE3A				16G193 池田 修悟			
NE5C				調整	15G679	16Y0	16G 16R-07 小
NE7A				15G705 若林 大佑		14G543 森	
NW10A				15S2-009 若林 裕助			
NW12A				調整	16G056 宮永 崇史		
NW14A				調整	16G 14G537	15G 16G170	14G714 Hyun K
SPF				15S2-006 一柳 光平			
		16G072 望月 出海		2013S2-005 長嶋 崇之			

	Mon	Tue	Wed	Thu	Fri	Sat	Sun
	5/16	5/17	5/18	5/19	5/20	5/21	5/22
	E	E	B	M	E	E	E
1A	16R-06 道原 次郎	14G 16R-01 鮎川	16R 16G167 小		14G 15G645 藤	15G 調整	調整
2A/2B		15S2-005 緒	16G165 石坂 香子		16C214 調整	16C214 調整	16C214 16G093
3A		15G548 中尾 裕則				15S2-007 山崎 裕一	
3B		14G516 小澤 健一				14G592 大野 真也	
3C		14G594 伊藤 正久				14G666 ZHANG Xaowei	
4A		16G008 宇尾 基弘	15G081 松浦 晃洋			15G081 松浦 晃洋	
4B2		15G684 西村 真一	15G047 八島 正知			15G047 八島 正知	16G120 籠谷
4C		15G636 星 永宏				15S2-007 山崎 裕一	
5A	15G 15G633 及	16Y0		15G 15G094 野	16G 16R-04 島	15G 調整	15G 調整
6A	15G613 津本 浩平	16G062 松原 泰	14G643 奥田 浩司			16G195 西辻 祥之	15G571 佐野 豊
6C		14G590 奥部 真樹				14G546 杉山 和正	
7A		14G613 園田 早紀	15G563 遠藤 理			15G563 遠藤 理	
7C		15MP003 大友 季敏				15G634 藤枝 俊	14G630 今井
8A		15G549 岩佐 和晃	16S2-004 山浦 淳一			15T004 松浦 慧介	
8B		14S2-001 熊井 玲児	15G684 藤村 真一			15G709 花崎 修典	14S2-00 16Y013 14S2-00
9A		15G580 中島 伸夫	15P017 松下 正史	15G515		2013S2-004 兩宮 健太	14S2-006 野原 泰
9C		15G022 藤原 雅也	16G112 岡部 善也	16C213		15G535 宮永 崇史	16G031 大久保 剛
10A		15G503 栗林 貴弘				15G503 栗林 貴弘	
10C	16G151 尾崎 達之	15G665 新井 宗仁				16G076 金子 文雄	15G658 杉山 正史
11A						16G174 井上 健太	
11B		14G531 今園 孝志				16G098 伊藤 敬	
11D		15G667 羽多野 忠	16G144 小池 雅人			14G531 今園 孝志	
12C		15G545 福田 康宏				16G144 小池 雅人	
13A/13B	調整	15S2	15MP004 小野 寛太	15S2		16S2-002	15S2
14A							
14B							
14C							
15A/15A2	調整	15G584 山田 智也				16G130 杉山 和正	16S2-002 高橋 隆
16A	16G066 藤原 淳		15MP00		15MP00	15G690 永沼 博	
17A	16C208	16Y006	14G 15G043 島	16Y0		16G 15G097	14T 15G008 藤
18B							
18C		15G512 川村 幸裕				15G098 林 純一	
19B		立ち上げ調整				立ち上げ調整	
20A		14G518 北島 昌史	16G001 植坂 綱一			16G001 植坂 綱一	
20B		15G714 丸山 美帆子				15G561 水野 薫	
27A		15G700 松井	15G673 成田 あゆみ			14G656 藤原 之	16G110 下山 巖
27B	15T001 神長 輝一	15G022 藤原 雅也	15G065 鈴木 雅雄			16G064 岡本 秀博	15G516 岩崎 彰彦
28A/28B		15G096 BA	15S2-003 高橋 隆			16G037 岩崎 彰彦	15S2-003 高橋 隆
NE1A	E	E	B	E	E	E	E
NE3A	14G504	16Y001	15G097		調整	16G 16R-01 藤	14G 16R-01 藤
NE5C	14G543 森 嘉久					15G524 鈴木 昭夫	
NE7A	15S2-009 若林 裕助					16G080 矢野 陽子	
NW10A	14S2-006 野原 泰	15P014	15G52	14G575 一柳 神之	16Y003	15G506 吉朝 朗	15G594 黒田
NW12A	16G 15G045	16G 16G199		14G 15G682	16G 15G683	15G 16G140	16G
NW14A	15S2-006 一柳 光平						
SPF	14G636 和田 健					16G164 湯川 龍	

※ PF リングは 5 月 6 日 (金) から T/M が開始されました。

※ BL-14 は、ウィグラー光源に関する真空リークの対応のため、6 月 3 日 (金) からユーザー利用が開始されました。

	Mon	Tue	Wed	Thu	Fri	Sat	Sun
	5/23	5/24	5/25	5/26	5/27	5/28	5/29
	E	E	B	M	E	E	E
1A	16R-01 飯塚 直樹		16Y 16Y006		14G	15G715 CHO Hyu 16G844 CHANG	
2A/2B	16C21 調整	16C214 15S2-00 16C214 15S2-00			16S2-00 16V002 16S2-00 16V002 15G977 15S2-00		
3A	15S2-007 山	16G154 有馬 孝尚			16G154 有馬 孝尚	15G121 近藤 敏啓	
3B	14G592 大野 真也				15G005 枝元 一之		
3C	14G666 ZHANG Xaowei				16S2-003 早稲田 篤		
4A	調整	16PF-03 高橋 嘉夫			14G709 伊藤 敏 14G716 Woranan 14G617 光福 聖		
4B2	16G120 籠宮 功					16G138 堀前	
4C	15S2-007 山	15MP004 小野 寛太			15MP004 小野 寛太	15S2-009 若	
5A	16G 14G593 山	15G	16G		15G599 田中 伊予 15G 調整	16G041 Soo Hyu	
6A	15G521 藤原 直也	16G051 川崎 雄平	16G052 川崎 雄平		16G024 藤原 直也	14G689 藤原 直也	16G002 藤原 直也
6C	14G546 杉山	16G019 八方 直久			14G691 細川 伸也	15G526 細川	
7A	15C206	15G099 岡村 寛	15C206		2013S2-004 雨宮 健太		
7C	14G610 今井 洋輔				16G109 鈴木 秀士		
8A	15MP004 小野 寛	16G175 志賀 拓也			14S2-003 澤 博		
8B	14G647 飯塚 山	16S2-004 山浦 淳一			14S2-001 熊井 玲児		
9A	15G152 沼手 千弥	16C201	15P014 15G 15G		14G548 宮田 勇樹	14G600 上田 純司	14S2-006 野原 俊
9C	15C206				15G544 福田 康宏		
10A	15G503 栗林	14G653 長瀬 敏郎			14G653 長瀬 敏郎		
10C	15G604 飯塚 直樹	16C209	15G146 池本 弘之		16R-12 宮田 敏子	14G657 平井 光雄	15G518 平井 光雄
11A		16Y015			15G607 沼子 千弥		
11B	14G709 伊藤 敏				15G627 幸村 孝由		
11D	14G531 今園 孝志				14G531 今園 孝志	調整	
12C	16C201	14S2-006 野原 俊	15G150 駒場 豊一		16G114 中田 亮一	15G664 高橋 嘉夫	
13A/13B	15G697 山	15S2 15MP004 15S2 15MP004 15S2			15MP004 16G1 15MP004 16G1 16S2-002 16G1		
14A					調整		
14B					調整		
14C					調整		
15A1/15A2			16S2-002 高橋 嘉		16S2-001 木村 正雄		
16A	調整	2013S2-004 雨宮 健太			15MP004 15S2-007 山崎 裕一		
17A	15G 15G595 山	16Y0 14G645 山	16G16048 村		16G 16R-09 安	15G014 KIM Joo 14G 調整	
18B			立ち上げ実験 熊井		立ち上げ実験 熊井 玲児		
18C	15G565 中野 智志				15G565 中野 智志	15G691 久米 徹二	
19B	立ち上げ調整	立ち上げ調整			立ち上げ調整		
20A	16G001 藤坂 綱一				16G001 藤坂 綱一		
20B	15G561 水野 薫				16G133 山口 博隆		
27A	16G118 高見 聖	16G005 馬場 祐治			15G109 奥平 幸司		
27B	14G632 大貫 敏郎	15G063 永井 崇之			16G124 永田 光雄	14G606 藤原 直也	15G154 Cat
28A/28B	15S2-003 高橋 隆				15G058 清川 貴司	15S2-003 高	
	E	E	B	M	E	E	E
NE1A	調整	15G621 遊佐 秀			15G621 遊佐 秀	15G004 小野 重明	
NE3A	16C205	16Y001	16G034			16G 15G510 山	16G
NE5C	15G705 若林 大佑				15G524 鈴木 昭夫		
NE7A	16G004 湯浅 哲也				16G004 湯浅 哲也	15G539 西田	
NW10A	15G594 黒	16G106 大久保 貴広			15G145 池本 弘之	15G664 高橋 直樹	
NW12A	16G 15G668 山	16G 14G692 山	15G		14G 16R-01 山	15G 16R-13 山	16R-01 山
NW14A	15G696 船守 辰正	15G688 佐々木 博			15G588 佐々木 裕次	15S2-007 山崎	
SPF	16G164 湯川 龍	16G017 三木 一司					

	Mon	Tue	Wed	Thu	Fri	Sat	Sun
	5/30	5/31	6/1	6/2	6/3	6/4	6/5
	E	E	B	MA/M	E	E	E
1A	16C205	調整			15G 16G167 小	調整	調整
2A/2B	15G577	15S2-005 組頭 広志			16C214 15S2-00 16C214 15S2-00 16C214 16G003		
3A	15G121 近藤	14G726 SOKOLOV NikoI			14G726 SOKOLOV Nikolai		
3B	15G005 枝元 一之				15G005 枝元 一之		
3C	16S2-003 早稲田 篤				16S2-003 早稲田 篤		
4A	16G131 松浦 晃洋				16G112 岡崎 晋也	15G115 西脇 芳典	
4B2	16G138 堀前 陽一				調整	15G637 大井 修吾	
4C	15S2-009 若林 裕助				調整	16G067 佐久間 博	
5A	16G 16R-07 小	15G 14G645 山	15G 14G550 山			14G 調整	調整
6A	16PF-01 山田 健史	15G716 伊藤 聖三	15G073 橋山 実野			14G591 斎水 祥一	
6C	15G526 細川	15P005 北浦 守			16G190 白方 祥	15G589 佐々	
7A	2013S2-004 雨宮 健太				16G183 早川 鉄一郎		
7C	16G109 鈴木 秀士				15G672 手塚 泰久	16G054 佐藤	
8A	14S2-001 熊井 玲児				14S2-001 熊井 玲児		
8B	14S2-001 熊	15G654 岡野 純	15G528 藤原 直樹		14G670 岩野 達	14G561 真庭 豊	
9A	16G035 朝倉 清高				16R-03 19 15G 15P013 SUN ShiKuan		
9C	14G619 高塚 敏				16R-03 19 15G 16G136 中村 孝志		
10A	14G653 長瀬 敏郎		15G505 宮崎 剛		15G505 宮崎 剛		
10C	14G648 岩野 聖之	16R-11 島山 昌朗	14G570 金子 文彦		16PF-04 高木 秀夫	16G032 藤原 直樹	16G149 野原 篤史
11A	調整				15G678 志岐 成友		
11B	15G627 幸村 孝由				15G627 幸村 孝由		
11D	調整	15G077 間瀬 一彦			15G077 間瀬 一彦		
12C	15G664 高橋	16G139 一原 優子	15G107 山本 知史		16R-03 19 15G 2013S2-004 雨宮 健太		
13A/13B	16S2-002 15T0 16S2-002 15S2 16S2-002 高橋 隆				15MP004 15T0 16S2-002 高橋 嘉夫 15S2-00		
14A	調整				16G191 藤原 健	16G047 岸本	
14B	調整				15G053 熊井 玲児	14G589 島雄 大介	
14C	調整				調整	15G574 高島 徹也	
15A1/15A2					調整	16G022 山崎	
16A	16G115 上野 智博	15G548 中尾 裕剛			14G677 松井 利	15G655 藤原 直樹	15T004 山
17A	15G 14G588 山	16Y0	16Y0		調整		
18B	16-IB-03				16-IB-01		
18C	15G691 久米	15G083 阿部 洋			15P006 大越 誠人	15G124 船守 辰正	
19B	立ち上げ調整	立ち上げ調整			立ち上げ調整		
20A	16G001 藤坂 綱一		16G166 小原 哲文		16G166 小田切 丈		
20B	16G133 山口 博隆				15G142 橋 勝		
27A	14G624 園谷 志郎		15G611 八巻 徹也		15G516 岩野 彰志	16G037 岩野 彰志	16G198 池田
27B	15G154 Cat	15G630 中田 正典	15G026 上原 孝男		調整		15G065 鈴木 雅雄
28A/28B	15S2-003 高橋 隆				15G096 BAREILL	14G681 Walid M.	14G555 近藤
	E	E	B	E	E	E	E
NE1A	15G012 山本 隆文	16G177 近藤 忠			16G075 大村 彰子		
NE3A	15G616 岩野 聖	16Y001			調整	15G 15G079 山	14G510 SONG
NE5C	15G705 若林 大佑	16G186 測崎 員弘			15G675 井上 徹		
NE7A	15G539 西田 圭佑				16G046 岸本 俊二	15G539 西田	
NW10A	14G716 Worana	14G514	14S2-006 野原 俊	14G547 宮田 勇樹	15G525	14G631 藤原 直樹	14G549 高見 聖一
NW12A	15G 15G534 山	16C205	15G 14G521 山		15G 15G017 山	14T3 16G092 山	16G 16R-01 山
NW14A	15S2-007 山崎 裕一	14G627 沖本 洋一			15G130 IHEE Hyotcherl		
SPF	16G017 三木	14S2-004 齋谷 有喜					15G676 前川

	Mon	Tue	Wed	Thu	Fri	Sat	Sun
	6/6	6/7	6/8	6/9	6/10	6/11	6/12
	E	E	B	M	E	E	E
1A	16G	16R-01 調整			16Y9	15G122 千田 義樹 14G 調整	
2A/2B	16C214 16G183	16C214 16G183	16C214 16G183		16G015B 藤谷 尚徳	16G096 藤森 淳	
3A		15S2-009 若林 裕助			15S2-009 若林 裕助 調整	16G1	
3B		15G005 枝元 一之			15G057 金井 要		
3C		16S2-003 早稲田 篤			16S2-003 早稲田 篤		
4A		14G609 三河内 岳			16G131 松浦 晃洋	16G085 石橋	
4B2		15G637 大井 修吾				15G684 西村 真一	
4C		15G080 細野 英司	15S2-007 山崎 雅		15S2-007 山崎 裕一		
5A		調整				15G 調整	
6A	15G514 立崎 淳平	15G030 桑原 重人 調整			14G662 上野 聡	16G113 上野 聡	15G686 上野 聡
6C		15G589 佐々木 15G671 山本 篤史郎			14G571 坂井 伸行		
7A	15G090 藤林 真	16C213	15G698 小笠原 義之		14G616 赤村 直也	16G108 朝倉 大輔	
7C		16G054 佐藤 仁	15G635 細川 伸也		15G635 細川 伸也	15G672 手塚	
8A		14S2-001 熊 16S2-004 山浦 淳一			14G647 佐賀山 基		
8B		16G145 宮坂 茂樹			15G684 藤村 真一	14S2-001 熊井 玲児	
9A		調整	15P013 SUN SHIN	16G108 朝倉 大輔	14G539 吉田 真明		
9C			16C213		14 14 14 14G 15G086 藤林 真	16G135 Yingjie Li	
10A		15G505 吉野 16G123 門馬 綱一			16G123 門馬 綱一		
10C	16R-08 調整	15G706 藤岡 博子 調整			16R-14 関口 隆也	16G076 金子 文樹	16G147 佐藤 信雄
11A		15G678 志岐 成友					
11B		15G601 近藤 寛					
11D		15G077 間瀬 一彦			15G077 間瀬 一彦		
12C		14G613 園田 早紀			16G074 前田 和之	16G078 柳次 智	
13A/13B	16S2-00 16S2-00	16S2-001 15T0	16S2-001 木村 正		15G141 中山 泰生	16S2-002 高橋 基	
14A		16G047 岸本 15G649 三好 敏喜			16G071 門叶 冬樹	16G045 岸本 俊二	
14B		14G589 島崎 16G088 高橋 由美子			16G088 高橋 由美子	16G189 岡本 博之	14G580 水野 重
14C		15G574 高島 健也	16C214		15G574 高島 健也	16G171 山田 重人	
15A/15A2		16G022 山本 14G643 奥田 浩司			調整	15G555 加藤 康	15G547
16A		15T0 15MP004 小野 夏	14G725 SOKOLOV		16G066 藤森 淳		
17A		調整	調整		16R 調整	16G 調整	15G021 Yueqi
18B		16-IB-11	16-IB-04		16-IB-04	16-IB-05	
18C		15G124 船守 展正			14G693 船守 展正		
19B		立ち上げ調整	立ち上げ調整		立ち上げ調整		
20A		16G166 小田切 文			16G166 小田切 文		
20B		15G142 橋 勝			14G655 水野 重		
27A		16G198 池浦 広美	14G656 渡邊 雅之		16G124 本田 亮紀	14G624 園谷	
27B		15T001 神長 輝一	15G028 後藤 明徳		16G064 岡本 芳浩	16G118 高見澤 悠	
28A/28B		14G555 近藤 16G096 藤森 淳			14G555 近藤 猛		
	E	E	B	MA/M	E	E	E
NE1A	16G177 近藤 忠		15G522 渡邊 大輔		15G522 渡邊 大輔	16G125 山口 周	
NE3A	16Y9 15G010	16Y001	15G628		調整	15G 調整	16R-01 調整
NE5C		15G675 井上 徹			15G524 鈴木 昭夫		
NE7A		15G539 西田 圭佑	15G501 小野 重明		15G501 小野 重明	15G646 後藤	
NW10A	14G554 齊藤 亮	15G585 田中 雅人	16Y012		15G607 沼子 千寿	16G078 柳次 智	15G712 BAL Raj
NW12A	15G 15G048	15G020	14G563		16C205	15G 16G087	16G 16R-01 調整
NW14A		15G130 IHEE Hyotcher	15G082 KIM Jeon		15G082 KIM Jeongho		
SPF		15G676 前川 雅樹			14S2-004 栗谷 有喜		

	Mon	Tue	Wed	Thu	Fri	Sat	Sun
	6/13	6/14	6/15	6/16	6/17	6/18	6/19
	E	E	B	M	E	E	E
1A	16R-01 松垣 直宏		16G 16R-19 村		15G609 尾崎 昌之 14G 調整		調整
2A/2B	15S2-00 14G719	15S2-00 14G719	16C219 14G719			16C214	
3A		16G159 松村 武			16G159 松村 武	16G178 道村 真司	
3B		15G057 金井 要			15G057 金井 要		
3C		16S2-003 早稲田 篤			16S2-003 早稲田 篤	14G594 伊藤 正久	
4A		16G085 石橋 14G705 原田 誠			14G705 原田 誠	15G137 中田 亮一	
4B2		15G684 西村 真一			15G684 西村 真一	14G508 藤井 孝太郎	
4C		15S2-007 山 15S2-005 船頭 広志			15S2-007 山 15S2-005 船頭 広志	15G689 下村 晋	
5A		14G580 JIANG T	16Y9	14G		16G 15G003 横山 武志	14G509 中島 将典
6A	15G105 星 達也	15G651 赤持 俊生	15G519 奥田 浩司		15G139 16G148	14G690 高橋 浩	15G108 新井 宏仁
6C		14G571 坂井 伸行			14G571 坂井 伸行	14G701 福田 勝利	
7A		15C206	15G090 藤林 真			15G110 境 誠司	
7C		15G672 手塚 泰久				14S2-001 熊井 玲児	
8A		16S2-001 木村 正	14S2-001 熊井 玲児	15MP004 小野 夏		14S2-003 澤 穂	
8B		16G178 道村 真司	16G089 赤木 久典			14G561 真藤 豊	15G560 小村
9A		14G539 吉田 真明	15G664 高橋 嘉夫		調整	16Y018 16S2-001 木村 正雄	
9C		16G135 Yingjie Li				15G679 中井 生央	
10A		15G531 宮脇 律郎				15G531 宮脇 律郎	15G049 興野 純
10C		16PF-02 高木 芳樹	15G136 有田 幸司	15G061 木田 真也		16G049 池口 隆也	16R-17 玉田 太郎
11A		16G126 山口 周				15G109 奥平 幸司	15G677 小村
11B		15G601 近藤 寛				15G601 近藤 寛	
11D		15G077 間瀬 一彦				15G077 間瀬 一彦	
12C		15G573 小西 智也	16S2-004 山浦 淳一			15G070 朝倉 清高	
13A/13B		15S2-008 近藤 寛			16S2-002 15G6 15MP004 15S2 16S2-002 16S2		
14A		15G092 橋本 亮				16G045 岸本 俊二	14G595 坂本
14B		14G698 橋澤 仁				16S2-001 木村 正雄	
14C		16C215				16S2-001 木村 正雄	
15A/15A2		15G547 16Y007 16R-08 16Y007	14G688 藤林 真		15G572 高木 芳樹	15G502 大平 昭博	15G092 橋本 亮
16A		2013S2-004 剛宮 健太			15MP004 15G672 15G635 細川 伸也	15G689 赤木 久典	
17A		16C205 14G555 15G 16Y9			16Y9 15G122	16G141 藤田	16G033 水野 晋
18B		16-IB-05	16-IB-06			16-IB-08	
18C		調整	14G652 余 環			14G652 余 環	16G107 藤 亨
19B		立ち上げ調整			立ち上げ調整	立ち上げ調整	
20A		16G166 小田切 文	15G100 足立 純一			15G100 足立 純一	
20B		14G655 水野 重				14G553 秋本 晃一	
27A		14G624 園谷	15G673 成田 あゆみ			16G188 関口 哲弘	
27B		15G630 中田 正典	16G064 岡本 芳浩			15G516 岩瀬 彰志	16G037 岩瀬 彰志
28A/28B		15S2-003 高橋 隆	15G144 吉田 真明			15G144 吉田 真明	16G157 横谷 尚隆
	E	E	B	E	E	E	E
NE1A	14G528 丹羽 健			16G177 近藤 忠		調整	14G6
NE3A	15G520 藤林 真	16Y001	14G658	16G187 M	調整	15G 14T008	15G 16R-15 村
NE5C		15G705 若林 大祐			15G031 関根 ちひろ		
NE7A		15G646 後藤 弘匡	14G695 船頭 彰志	16G016 西原 遊		14G644 松下 昌之助	
NW10A	16G886 船尾 浩	15G607 14S2-00 15G573 小西 智也	16G025 本倉 健	16R-05 15G027 藤岡 雅男			
NW12A	15G 15G097	14G 16G173	14G	14G515 池野 秀	15G 14G599	16R 16R-26 村	14G566 渡邊 剛
NW14A		調整	15G542 朝倉 清高	15G541 横山 利彦		14S2-006 野澤 俊介	
SPF		14S2-004 栗谷 有喜	2013S2-005 長嶋 泰之				

	Mon	Tue	Wed	Thu	Fri	Sat	Sun
	6/20	6/21	6/22	6/23	6/24	6/25	6/26
	E	E	B	E	E	E	E
1A	16G 16R-23 堀	16R-27 宇	16R 16R-01 敏	16G 14G579 ZH	14G 14G641 藤	15G 調整	15G148 LEE KO
2A/2B	16C214	14G719	15G16 14G719	15G16 14G719	15G16 14G719	15G16 14G719	15G16 14G719
3A	15T004 松浦 慧介			15S2-007 山崎 裕一			
3B	15T003 吉池 晴信			調整			
3C	14G594 伊藤	16G133 山口 博隆			14G684 渡辺 紀生		
4A	14G638 飯田 厚夫			16G070 高西 陽一			
4B2	14G508 藤井 孝太郎			15G660 植草 秀裕			
4C	15G617 阿部 伸行	16R-29 深谷 亮			15G549 岩佐 和晃		
5A	16Y06 16Y017	16G 16G083 敏	14G 15G143 寛	16Y0	14G 15G530 剛	15G 15G001 剛	15G 調整
6A	14G538 日野 知之	15G076 丸林 浩司	15G587 15G584	16G058 岡 俊彦	14G635 島岡 直也	15G153 新井 晃一	
6C	14G701 福田 勝利			15C206			
7A	15G110 埃 誠司			15G099 15G629	16G134 Yingjie LI	15G629 吉田	
7C	15S2-005 細川 忠	14S2-001 熊井 玲児					
8A	15MP004 小野 寛	16G175 志賀 拓也		14G507 守友 浩		14S2-001 熊井 玲児	
8B	15G560 小林	14S2-001 熊井 玲児			15P001 杉澤 達也	16R-16 藤岡 千穂	
9A	16Y013 15G064	15G581 飯東 恭子		15G515 岡藤 仁	14G552 高草 木達		
9C	15G679 中井	15G071 中井 生央			16S2-001 木村 正雄		
10A	15G049 奥野 純			15G537 奥野 純			
10C	16R-08 調整	14G708 黄藤 慎也	15G036 山本 勝太	14G648 奥野 直之	14G570 金子 文樹	15G516 平井 光博	14G657 平井 光博
11A	15G677 小林				14G607 幸村 孝由		
11B	15G601 近藤 寛				16G021 高岡 昌輝	15G152 沼子	
11D	15G011 堀内 拓大						
12C	15G0 15G597	15G709 花咲 徳亮		15G582 島山 龍太	15G681 神戸 徹也	15G127 藤次 智	
13A/13B	16C211 15G9	16C211 15S2	16C209 15G109	16Y016	15G126 山口 周	16Y016	15C206
14A	14G595 坂倉 輝俊			15G055 木村 宏之			
14B	16G050 平野 馨一			15G649 三好 敏喜		14G553 秋本	
14C	15MP004 小野 寛太			15G597 安藤 正海			
15A1/15A2	15G569 春本 真由	調整	15C209	16R-30 清水 神隆		15C209	15G572 高木 秀樹
16A	15G672 手塚 雄大	2013S2-004 雨宮 健太		15S2-007 山崎 裕一			15S2
17A	15G 15G095 剛	14G 16G045 敏	14G649 小	15	16R 16R-24 剛	15G 15G008 剛	15G006 藤中 健
18B	16-IB-02			16-IB-09			
18C	16G107 熊 裕之			調整	15G091 富田 崇弘	調整	
19B	立ち上げ調整	立ち上げ調整					
20A	15G641 星野 正光				14G518 北島 昌史		
20B	14G553 秋本 晃一			16G148 加藤 有香子			
27A	15G110 埃 誠司			16G005 馬場 祐治	14G656 渡邊 直之	16G007 石山	
27B	15G611 八巻 隆也	16G124 本田 光也	15G063 永井 潤之	15G566 松浦 治明	16R-18 宇能 典雄	15G074 伊藤 敏	
28A/28B	16G079 寺嶋 健成	15S2-003 高橋 隆					
	E	E	B	M	E	E	E
NE1A	14G647 佐賀山 基		16S2-004 山浦 淳		15S2-004 山浦 淳	14S2-001 熊井 玲児	
NE3A	16C206	16Y001	16G117		調整	15G 15G079	16G 16R-20 剛
NE5C	15G031 關根 ちひろ				15G705 若林 大佑		
NE7A	16G016 西原 遼				16G186 淵崎 員弘	14G680 久保	
NW10A	15P017 藤下 正	16S2-004 山浦 淳一			14G716 Woranan	16G093 藤次 智	14G9 15G14
NW12A	16G 調整				16R 14G673	14G 14G512	15G 14G562
NW14A	14S2-006 野澤 俊介				14S2-006 野澤 俊介		
SPF	14G636 和田 健					14S2-004 深谷 有喜	

	Mon	Tue	Wed	Thu	Fri	Sat	Sun
	6/27	6/28	6/29	6/30	7/1	7/2	7/3
	E	E	B	STOP	STOP	STOP	STOP
1A	16C209 16Y009	16R 16R-31 剛	16R-01 飯塚 龍彦				
2A/2B	16C214 14G719	16C214 14G719	16C214 14G719				
3A	15S2-007 山崎 裕一						
3B	16S2-002 高橋 嘉夫						
3C	14G684 渡辺 紀生						
4A	16G070 高西						
4B2	15G660 植草						
4C	15G549 岩佐	15G655 柳原 英人					
5A	16G 16R-07 小	16Y0 15G038 剛	16Y0 18Y006				
6A	16R-28 清水 神隆	15G711 植谷 正徳	15G590 櫻井 神一				
6C	15C206						
7A	15G629 吉田 真明						
7C	14S2-001 熊井 玲児						
8A	14S2-001 熊井 玲児						
8B	16R-22 石川 真久	16S2-004 山浦 淳一					
9A	14G552 高草 木達						
9C	16G069	15G551 阿部 仁					
10A	15G537 奥野 純	調整					
10C	16G077 上久保 裕生						
11A	14G607 幸村 孝由						
11B	15G152 沼子	16Y015					
11D	15G011 堀内 拓大						
12C	14G549 高見 誠一	16C211		15 16Y			
13A/13B	16G119 剛	15S2	16G119 剛	15S2	16G078	16G200	
14A	15G055 木村 宏之						
14B	14G553 秋本 晃一						
14C	15G088 百生 敦						
15A1/15A2	16Y007	16R-32	16R-21 小川 寛之	15G502 大平 健博			
16A	15S2-005 細川 忠	16G098 伊藤 敏	15G090 岡村				
17A	16Y010	16Y004	14G 14G700 島	14G 15G095 寺			
18B	16-IB-09						
18C	16G063 石井 陽祐						
19B	立ち上げ調整						
20A	14G518 北島 昌史						
20B	15G114 原田 俊太						
27A	16G007 石山 新太郎						
27B	15G065 鈴木 雅也	15G028 横谷 明徳	15T001 神長 輝一				
28A/28B	14G638 若林 大佑	14G663 下志万 貴博					
	E	E	B	STOP	STOP	STOP	STOP
NE1A	14S2-001 熊井 玲児						
NE3A	15G 15G638	16Y001	15G657				
NE5C	15G705 若林 大佑						
NE7A	14G680 久保 友明						
NW10A	調整	15G575 杉山 和正					
NW12A	16G 14G596	16G	16C206				
NW14A	14S2-006 野澤 俊介						
SPF	14S2-004 深谷 有喜						