

PAC 速報

共同利用・広報グループ 兵藤 一行
宇佐美德子

今回の放射光共同利用実験審査委員会（PF-PAC）は、平成 30 年 1 月 15 日 分科会（電子物性，化学・材料），1 月 17 日分科会（生命科学 I），1 月 18 日分科会（構造物性，生命科学 II），1 月 19 日 全体会議の日程で開催されました。

委員会での審査の結果，p.44 のような実験課題が採択となりました。その後，物質構造科学研究所運営会議の審議を経て最終決定となりました。

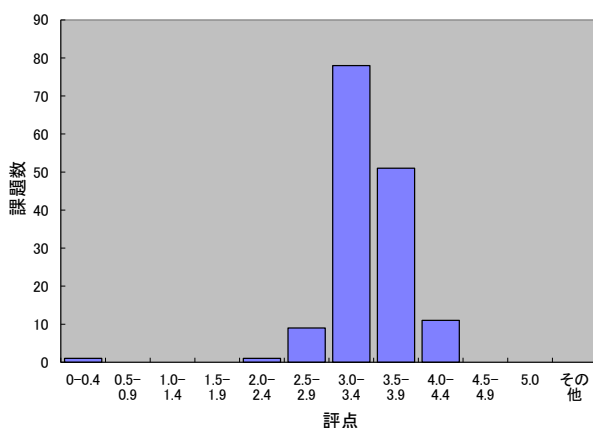
1. G型課題

11 月 8 日に締め切られた平成 30 年度前期共同利用実験課題公募には 151 件の課題申請があり，審査の結果，採択課題 139 件，条件付き採択課題 10 件，不採択課題 2 件となりました。課題の採択基準は，全体会議での審議により評点 2.5 以上と設定されました。

条件付き採択課題は，申請者からの補足説明に対する PF-PAC 委員長の判断により条件が解除されて実施可能となります。今回も，この中には試料名，その安全性に関する記述が十分でないために条件付きとなった課題が多数ありました。試料の安全性や安全確保策がわかるように，申請書の V の欄に記述してください。

条件付き採択課題となった課題の決定通知書には，条件に関する最初の返答（最終返答でなくても結構です）に関する期限を明記してあります。それまでに返答が無い場合には不採択となりますのでご注意ください。条件付き採択課題への条件の一例を改めて下記に示します。今後の課題申請時の参考にさせていただきますようお願いいたします。

平成30年度前期PAC 評点分布



条件付き採択課題の条件の例

- タンパク質結晶試料の由来生物種，試料の病原性や毒性の有無を PF-PAC 委員長に報告して下さい。必要に応じて，サンプルがどのような組換え体であるかを追記して下さい。
- 動物試料を用いる際の取り扱いについて，所属機関における規定に則って対応することを，PF-PAC 委員長に報告してください。

また，条件付き採択課題とはならなくても，申請書 V 欄への記述が不十分な申請書が多く見られます。この欄には，上述のように実験に使用する試料名とその安全性について記入していただくことになっています。施設の安全担当者が判断しやすいように，この欄は必ず詳細を記述していただくように改めてお願いいたします。

また，実験課題公募要項に記載されていますように，生命科学 I 分科会への申請課題は，タンパク質結晶試料の準備状況を別紙にて実験課題申請システムからアップロードしていただくことが実験課題申請の条件となっています。

PF を利用して出版された論文の登録を促進するために，これまでに採択・実施された実験課題からの報告論文数が少ない課題申請者に対しては，実験課題申請時に新たな論文登録をしていただくか，論文出版ができなかった理由書を提出していただくように実験課題申請システムにて設定されています（イエローカード方式）。下記に示す PF-PAC で設定した条件に従い，理由書内容を PF-PAC で検討して課題評点を減点する場合があります。

論文出版時には KEK 研究成果管理システムからの論文登録を忘れずに，かつ速やかにしていただきますよう改めてお願いいたします。

PF で得られた研究成果の社会への還元という意味からも，PF への積極的な論文登録をお願いします。また，PF を少しでも利用して記述された大学院生の修士論文，博士論文の登録も改めてお願いします。

<http://www2.kek.jp/imss/pf/use/result/>

論文登録状況の条件について

申請課題の採択時から遡り，課題の有効期間が終了して 1 年から 6 年経過した課題（P 型課題を除く）が 3 件以上ある場合について，

- 採択課題数の 1/3 以上の課題について論文が登録されていない実験責任者に事情を照会する（yellow card 調査対象）。
- 調査の回答に基づき，問題点の解析を行う。
- 回答がない実験責任者の申請課題は不採択とする。
- 論文登録の少ない実験責任者の申請については，実験

責任者からの回答，該当期間の課題に関する論文登録状況，学位論文等の登録状況を考慮し，PAC分科会で評点の減点を提案し，PACで決定する。減点は以下の基準で行う。

* 2/3以上の課題について論文登録がない場合は，-1.0を基準とする。

* 1/3を越える課題について論文登録がない場合は，-0.5を基準とする。

2. S2型課題

11月8日に締め切られた平成30年度前期共同利用実験課題公募には3件の課題申請がありました。全体会議での審査の結果，採択となりました（敬称略）。

課題番号：2018S2-001

課題名：高分解能角度分解光電子分光による新奇量子物質におけるエキゾチック準粒子の探索

責任者：東北大学大学院・理学研究科 佐藤 宇史

課題番号：2018S2-002

課題名：ソフトクリスタル群の微小外場誘起構造相転移におけるX線・UV-VIS同時in-situ測定

責任者：自治医科大学・医学部 佐藤 文菜

課題番号：2018S2-003

課題名：PF 2.5 GeV リングハイブリッドモード運転を活用した軟X線時間分解計測の展開

責任者：KEK物質構造科学研究所 足立 純一

3. T型課題

11月17日に締め切られた平成30年度前期共同利用実験課題公募には1件の課題申請があり，全体会議での審査の結果，採択となりました（敬称略）。

課題番号：2018T001

課題名：糸状菌由来メロテルペノイドの生合成に関わる膜結合型テルペン環化酵素のX線結晶構造解析

責任者：東京大学大学院・薬学系研究科 尾関 雅弘

今後もT型課題への大学院生の積極的な応募を期待します。このT型課題は，ユーザーコミュニティ（PF-UA）と数年にわたり議論を重ねて設置された課題区分であり，PFを高度に活用した優れた研究を主体的に推進する大学院生を，大学とPFが共同して指導，支援を行い，放射光科学の将来を担う人材の育成を行うことを目的としています。

4. PF研究会

今期は，以下の2件の研究会が採択されました（敬称略）。

「量子ビームと新規合成手法の融合による酸化物の新機能探索」

提案代表者：KEK物質構造科学研究所 組頭 広志

「X線とクライオ電子顕微鏡で挑む生命の機能とカタチ」

提案代表者：北海道大学大学院・先端生命科学研究院

姚 閔

5. 報告事項，審議事項

以下の項目がPF-PACで報告，審議されました。

報告事項（抜粋）

- ・ユーザーグループ運営ステーション，大学等運営ステーションの評価結果について

今年度，覚書締結の有効期間が終了となる上記運営ステーションについて，有効期間3年間の活動に関してPFおよびPF-UAで設置した評価委員会で評価，審議を行い，3年間の延長が承認されたこと（表参照）。

2018年度ユーザーグループ運営ステーション

名称（仮称）	ビームライン名	対応グループ名	代表者名	所属	所内担当者	期間
高圧物性	BL-18C	超高圧	高橋博樹（UG） 鍵 裕之（WG）	日本大学 東京大学	船守展正 亀卦川卓美	H30/4～H33/3
粉末回折	BL-4B2	粉末回折	植草秀裕	東京工業大学	中尾裕則	H30/4～H33/3
物質物理	BL-6C	物質物理	奥部真樹	東北大学	中尾裕則	H30/4～H33/3
鉱物・合成複雑単結晶	BL-10A	鉱物・合成複雑単結晶	吉朝 朗	熊本大学	熊井玲児	H30/4～H33/3
表面ARPES， 表面化学	BL-3B	表面科学	吉信 淳（UG） 枝元一之（WG）	東京大学 立教大学	間瀬一彦	H30/4～H33/3

2018年度大学等運営ステーション

実験装置名	ビームライン名	運営WG	代表者名	所属	所内担当者	期間
可視-真空紫外 発光測定装置	BL-20A	東京工業大学理学院	河内宣之	東京工業大学	足立純一	H30/4～ H33/3

- MP 共同利用実験課題の予備申請について
これまでの申請課題に、ビームライン担当者との事前打合せが不十分な状況での申請があり、結果的に不採択になるケースがあったため、平成30年度課題公募から（PF-PACで承認された）予備申請制度について、一部規約を修正して運用を開始すること。
- 構造生物関係ビームラインの新しい運用方法の設定について
タンパク質結晶試料をPFに送付してPF側で全自動測定を行うビームタイムを定期的に（一週間に一日、構造生物関係の幾つかの実験ステーションを設定する予定）設けることについて、平成30年度から運用を開始すること。
- 産業利用促進運転について
産業利用収入から運転経費の一部を確保した上で、加速器運転を行うことについて、平成30年度から運用を開始すること。この加速器運転期間は企業による施設利用を優先するが、企業の施設利用のないビームラインでは一般課題を実施する予定であること。

審議事項（抜粋）

- 複数分科会での実験課題審査について
より精度の高い審査を行うためにレフリー数の設定等について見直す必要があるのではないかというPF-PAC提案に対応して、レフリー数の設定を変更できるようにするための実験課題審査システムの改修が今年度中に終了する予定であることが報告され、次回以降の実験課題審査では、原則として一分科会あたり3名のレフリーで審査を行うことになった。

その他

- 実験課題申請書中の「VIII. 外部資金獲得状況」について
申請書への記入について、当該課題に関連する外部資金なのか、過去の外部資金獲得実績なのか、記入要項を明確にしてはどうかとの意見が出された。
- 実験課題申請数の減少について
旅費の支給が減ったことが原因ではないかとの意見が出され、このことに関する意見交換を行った。PFの特長は学生教育への貢献でもあり、ビームタイムを減らしてでも学生への旅費支援をすべきであらう、教員への旅費支援は一時的な論文数の増加に繋がるだろうが、学生の教育を優先して良いのではないかと、また、学生教育、旅費の確保については文科省関連の別枠予算への申請や企業からの援助などの枠組み設定ができないだろうか、などの意見が出された。

第95回物質構造科学研究所運営会議議事次第

日時：平成30年1月12日（金） 13:30～15:30

場所：高エネルギー加速器研究機構 管理棟大会議室

【1】審議事項

- ① 教員人事（物構研17-1特別助教若干名）
- ② 教員人事（物構研17-4特任助教1名）
- ③ 学術研究フェローの雇用計画について（特別助教3件）
- ④ 次期副所長の選考について
- ⑤ 次期研究主幹及びセンター長の選考について
- ⑥ 次期技術調整役及び技術副主幹の選考について

【2】報告事項

- ① 人事異動
- ② 研究員の選考結果について
- ③ 平成29年度放射光共同利用実験課題審査結果（P型）について
- ④ マルチプローブ共同利用実験課題予備申請について
- ⑤ Fast Track Proposalの試験導入について
- ⑥ 協定等の締結について（国内機関関係）（資料配付のみ）

【3】研究活動報告（資料配布のみ）

- ① 物質構造科学研究所報告
- ② 素粒子原子核研究所報告
- ③ 加速器研究施設報告
- ④ 共通基盤研究施設報告

物構研談話会

日時：12/7（木）16:00～

題名：The Use of Diffraction in Determine the Residual Stress of HVOF WC-17Co Coatings

講師：Prof. Philip Oladijo (BIUST (Botswana International University of Science and Technology))

日時：1/11（火）10:00～

題名：SPring-8蓄積リング棟で行われたきた測量結果を元に得られた知見を発表する

講師：木村 洋昭氏 (JASRI 基盤技術 Gr. 光源基盤部門)

平成 30 年度後期放射光共同利用実験採択課題一覧 (G 型)

受理番号	課 題 名	所 属	実験責任者	ビームライン
1. 電子物性				
2018G009	高分解能軟X線分光による中高温型燃料電池のRu,Y-BaCeO ₃ アノード電極膜の表面・界面電子構造	東京理科大学	樋口 透	2A
2018G011	Mn, Fe L-edge XMCD Study for MnFe(P,As) Compounds with First-Order Phase Transition	Inner Mongolia Normal University,	LI Yingjie	7A, 16A
2018G012	軟X線領域の低入射角高回折効率回折格子の開発	量子科学技術研究開発機構	小池 雅人	11D
2018G017	超低磁気摩擦定数を有する酸化物ヘテロ接合界面磁性のXMCD評価	東北大学	永沼 博	16A
2018G049	ファンデルワールス強磁性体のARPESと内殻分光	東京大学	藤森 淳	2A, 28A/B
2018G061	もつれH(2p)原子ベアの状態解明	東京工業大学	徳坂 綱一	20A, 28A/B
2018G062	遷移金属酸化物ナノシートを用いた二次元超格子薄膜の分光物性と構造制御	京都大学	豊田 智史	6C, 2A
2018G069	カレントドライブ制御下における12CaO・7Al ₂ O ₃ :O ²⁻ のCO ₂ 還元反応に関する研究	弘前大学	石山 新太郎	27A
2018G073	一次元電子材料の電子輸送およびドーピング機構に関する研究	産総研	池浦 広美	27A
2018G085	非破壊深さ原子濃度測定による炭素材料へのアルカリ金属の吸蔵拡散	日本原子力研究開発機構	関口 哲弘	27A, 27B
2018G093	トポロジカルに非自明な電子構造を持つ超伝導体の研究	東京大学	石坂 香子	2A
2018G098	層状ペロブスカイト型Mn酸化物における軌道秩序と電子構造の関係	東京理科大学	大川 万里生	2A, 28A/B
2018G100	ポジトロニウムのレーザー冷却	東京大学	石田 明	低速陽電子
2018G104	半導体中不純物の電気的不活性化過程の原子配列構造観察からの解明	東京工業大学	筒井 一生	13A/B
2018G114	スピントロニクスにおける機能性電子材料の物性解明・物質設計	東京大学	小林 正起	2A, 16A
2018G115	新規Mg ₃ Sb ₂ 系熱電変換物質のバンド構造	岡山大学	横谷 尚睦	28A/B
2018G124	オペランド軟X線吸収分光による全固体電池の電子状態解析	産総研	朝倉 大輔	7A
2018G127	特異な磁性転移を示す近藤半導体CeM ₂ Al ₁₀ (M=Os,Ru)の放射光角度分解光電子分光	岡山大学	横谷 尚睦	2A
2018G128	分子多電子励起状態からの高リドベルグ解離断片の生成	上智大学	小田切 丈	20A, 28A/B
2018G148	サイズ選別した酸化マンガン複合化クラスターのX線吸収分光	(株)コンボン研究所	早川 鉄一郎	2B
2018G152	Sn on ZrB ₂ with silicene and h-BN surface termination	University of Twente(Netherlands)	Michel de Jong	13A/B
2. 構造物性				
2018G003	蛍光X線ホログラフィーによるタングステン酸混晶シンチレーターにおける発光収量増大機構の解明	山形大学	北浦 守	6C
2018G015	Bi系置換型合金における構造相転移の圧力・組成依存性	新潟大学	大村 彩子	18C, NE1A
2018G021	ペロブスカイトスラブ型酸化物Sr ₂ (Ta _{1-x} Nb _x) ₂ O ₇ における構造相転移の結晶学的研究	九州工業大学	堀部 陽一	4B2
2018G023	InOOH型酸化水酸化物の状態方程式と相転移境界	東北大学	鈴木 昭夫	NE5C, NE7A
2018G024	下部マントル条件での変形実験：鉱物科学からの下部マントルのレオロジーに対する制約	岡山大学	山崎 大輔	NE7A
2018G028	超重力・高温下より急冷したTiO ₂ アナターゼ単結晶の構造	熊本大学	吉朝 朗	10A
2018G039	変形コメ格子反強磁性体Gd ₃ Ru ₄ Al ₁₂ における三量体形成	広島大学	松村 武	3A
2018G045	低結晶度レアメタル鉱物の精密結晶構造解析	国立科学博物館	宮脇 律郎	10A
2018G058	BaTiO ₃ 強誘電相の局所構造に関する研究	名古屋工業大学	林 好一	6C
2018G059	六方最密構造(hcp)鉄の流動特性	愛媛大学	西原 遊	NE7A
2018G067	炭酸マグネシウム水和物artinite Mg ₂ (CO ₃)(OH) ₂ ・3H ₂ Oの精密構造解析	筑波大学	興野 純	10A
2018G080	リチウム・ナトリウムイオン電池用新奇高電位正極材料の創成と構造解析	東京大学	西村 真一	4B2, 8B
2018G083	骨格の柔軟性に基づく一次元電子系物質の新電子相開拓	東北大学	井口 弘章	NW2A
2018G087	速度論的に組み立てられた活性空間内反応のその場観察	東京工業大学	河野 正規	NW2A
2018G088	リチウムイオン電極の電極反応電位に与える圧力効果の解明	名古屋工業大学	石井 陽祐	18C
2018G091	蛍光X線ホログラフィーで得られた原子位置の正確度向上	広島市立大学	八方 直久	6C
2018G094	鉄系層状酸化物内への水・水酸化物イオンのインターカレーションとその構造変化	名古屋工業大学	籠宮 功	4B2
2018G096	軽元素物質窒化炭素の高圧下X線回折	福岡大学	匠 正治	NE1A
2018G101	層状Ni酸化物Ln _{n+1} Ni _n O _{2n+2} (Ln=La, Nd, Sm)の高分解能粉末X線構造解析	横浜国立大学	上原 政智	4B2
2018G102	プロトン移動をトリガーとする光・電場誘起物性変換分子システムの構築	筑波大学	大塩 寛紀	8A
2018G103	Al ₂ SiO ₅ 珪酸塩鉱物中の微量遷移元素の存在様式の解明	東北大学	有馬 寛	6C, 9C, 10A
2018G108	種々のアルミノ珪酸塩ガラスにおける圧力誘起Al配位数変化	滋賀県立大学	山田 明寛	NE5C
2018G118	地球深部物質に観察されたカップリング置換に伴う構造転移機構の解明	東北大学	栗林 貴弘	10A
2018G122	超臨界窒素流体を用いた新規窒化リンの超高温合成と構造評価	名古屋大学	丹羽 健	NE1A
2018G123	高圧XRD測定によるLi-Si系材料の構造相転移に関する研究	岐阜大学	久米 徹二	18C

2018G132	X線共鳴磁気散乱を用いたガドリニウム鉄ガーネットの磁性電子密度分布解析	東北大学	奥部 真樹	6C, 10A
2018G140	⁵⁷ Fe核共鳴散乱法による圧力下鉄と素化合物の電子状態	兵庫県立大学	池田 修悟	NE1A
2018G142	共鳴X線散乱を用いた希土類硫化物の多重極子秩序構造の観測	埼玉大学	道村 真司	3A
2018G145	AlおよびZr非晶質金属における化学および密度揺らぎに誘起される中距離秩序構造の解析	東北大学	川又 透	7C
2018G146	Deformation of calcium silicate perovskite	University College London	Andrew Ross Thomson	NE7A
2018G149	蛍光X線ホログラフィー法によるAl _{0.3} CrFeCoNi高エントロピー合金の局所構造解析	宇都宮大学	山本 篤史郎	6C

3. 化学・材料

2018G002	表面プラズモン共鳴を示す水素ドーパ型モリブデン酸化物のXAFS構造解析	大阪大学	桑原 泰隆	9C
2018G010	XAFS Study of MnFeP _{1-x} As _x Compounds	Inner Mongolia Normal University,	LI Yingjie	9C
2018G013	硫化鉄ナノ粒子の結晶成長に伴う構造変化	筑波大学	興野 純	9A
2018G030*	元素動画で見る化学反応	物質・材料研究機構	桜井 健次	9C
2018G035	重金属とハロゲンの熱的相互作用による有機ハロゲン化合物生成の共通機構	京都大学	藤森 崇	9A, 11B, 12C
2018G037	三疊紀前期-中期境界層中のSbとAsの局所構造と大量絶滅	熊本大学	吉朝 朗	9C, NW10A
2018G038	金属タンパク質のX線吸収スペクトル	茨城大学	山口 峻英	9A
2018G042	固体表面における金属錯体の構造解析と協奏触媒機能の解明	東京工業大学	本倉 健	12C, NW10A
2018G044	火山ガラスのFe-K端XANES局所分析によるマグマ上昇過程の検討	静岡大学	石橋 秀巳	4A
2018G057	炭素担持白金パラジウムバイメタル触媒のXAFSによる構造解析	岩手大学	白井 誠之	9C, NW10A
2018G063	アルコール酸化反応に有効な卑金属酸化物ナノクラスター触媒の開発	千葉大学	一國 伸之	12C
2018G065	溶融塩電気化学法による風化黒雲母からのCs除去と分離回収へむけた構造解析	日本原子力研究開発機構	本田 充紀	27A, 27B
2018G066	元素イメージング法XANAMの深化とその最高空間分解能の評価	名古屋大学	鈴木 秀士	7C
2018G068	二元素DXAFSの開発と電極反応の動的解析	立命館大学	片山 真祥	12C, NW2A
2018G070	銀形ゼオライトにおける新規前駆体発光種の局所構造	弘前大学	宮永 崇史	NW10A
2018G074	Biナノ粒子の形状・サイズと原子相関	富山大学	池本 弘之	10C, 15A1
2018G076	炭素ナノ空間による溶媒とイオンの安定化機構の解明	岡山大学	大久保 貴広	NW10A
2018G078	金属ドーピングしたペロブスカイト型金属酸化物(NaTaO ₃ とSrTiO ₃)光触媒のXAFS解析	神戸大学	大西 洋	12C, NW10A
2018G082*	層状遷移金属炭化物MXeneの電子状態解析	東京大学	大久保 将史	12C, 9A, 9C
2018G085	非破壊深さ原子濃度測定による炭素材料へのアルカリ金属の吸蔵拡散	日本原子力研究開発機構	関口 哲弘	27A, 27B
2018G089	風化花崗岩がレアアースのイオン吸着型鉱床となる要因:分子レベルの吸着状態の解明と資源探査への貢献	東京大学	高橋 嘉夫	12C, NW10A, 15A1
2018G090	ジオポリマー法による易溶性飛灰中セシウムの固定化機構の解明	京都大学	高岡 昌輝	11B, 12C
2018G103	Al ₂ SiO ₅ 珪酸塩鉱物中の微量遷移元素の存在様式の解明	東北大学	有馬 寛	6C, 9C, 10A
2018G107	電解凝集法における生成した鉄化合物の形態解析	埼玉県環境科学国際センター	見島 伊織	12C
2018G111	リポソーム表面への希土類元素イオンの吸着構造およびランタノイドリン酸塩生成反応の機構解明	筑波大学	山崎 信哉	10C, 12C
2018G121	時間分解XAFSを用いた光エネルギー変換過程の直接観測	KEK物構研	野澤 俊介	NW14A
2018G141	H ₂ Oを電子源としたCO ₂ の光還元活性を示すAg修飾ZnO/Ga ₂ O ₃ のXAFSによる構造解析	京都大学	朝倉 博行	NW10A
2018G144	X線吸収分光法による機能性金属錯体の金属-硫黄結合の電子状態の解明	茨城大学	山口 峻英	9A, NW10A
2018G151	ナノサイズMnFe ₂ O ₄ フェライト微粒子へのCo, Znイオン共ドーパ効果と局所構造解析	横浜国立大学	一柳 優子	12C

4. 生命科学 I

2018G001	糸状菌モデルベノイド複雑骨格構築に関わるα-ケトグルタル酸依存性ジオキシゲナーゼの構造機能解析	東京大学	阿部 郁朗	1A, 17A
2018G006	新規アミノ酸代謝関連酵素群の反応機構解明	静岡県立大学	中野 祥吾	1A, 5A, 17A, NE3A, NW12A
2018G014	B型肝炎ウイルスの感染受容体NTCPの構造による感染機構解明及び創薬研究	横浜市立大学	朴 三用	1A, 17A
2018G018	ブルー銅タンパク質における弱い相互作用の構造と機能に関する研究	茨城大学	高妻 孝光	5A, NW12A
2018G025	X線結晶構造解析を用いた昆虫ステロイドホルモン生合成調節因子Noppera-boの内在性基質の探索	KEK物構研	小祝 孝太郎	1A, 5A, 17A, NE3A
2018G029	アラビノキシラン分解酵素の構造解析	農業・食品産業技術総合研究機構	藤本 瑞	1A, 5A, 17A, NE3A, NW12A

2018G031	2-ヒドロキシ酸脱水素酵素群の基質特異性の改変設計	東京理科大学	田口 速男	5A, NW12A
2018G033	Crystallographic analysis of protein complexes involved in regulating peptidoglycan synthesis and hydrolysis	Academia Sinica, TAIWAN	Chung-i CHANG	1A
2018G034	X線結晶構造解析によるアクセサリタンパク質が酵素基質特異性を改変するしくみの解明	立命館大学	田中 俊一	1A, 17A, NE3A, NW12A
2018G036	Subtilisin BPN'プロセッシング中間体のX線結晶構造解析	学習院大学	中村 颯	5A, 17A, NE3A, NW12A
2018G040	高選択性阻害剤の創出を目指したMAP2Kの活性制御機構及び基質認識機構の解明	大阪府立大学	木下 誉富	17A, NE3A
2018G043	ネギ属由来催涙因子合成酵素の反応機構の解明	東京大学	伏信 進矢	1A, 5A, 17A, NE3A, NW12A
2018G046	放線菌Streptomyces griseus由来自己調節因子受容体ArpAの結晶構造解析	東京電機大学	夏目 亮	1A, 17A, NE3A, NW12A
2018G047	複雑骨格天然化合物の生合成機構の解析	東京大学	葛山 智久	5A, 17A, NE3A, NW12A
2018G048	新たな抗感染症分子探索のための複合体結晶構造解析	東北大学	松井 崇	17A
2018G050	ガン特異的二重特異性抗体の構造解析	東北大学	田中 良和	17A
2018G051	配位子結合と運動したヘモグロビン分子運動の結晶学的追跡	自治医科大学	柴山 修哉	NW12A
2018G060*	巨大タンパク質会合体の内部空間を利用したタンパク質構造解析法	東北大学	田中 良和	5A
2018G075	DNA複製伸長反応における蛋白質DNA複合体の構造基盤	いわき明星大学	角田 大	NW12A
2018G084	改変アミノアシルtRNA合成酵素の非天然アミノ酸認識機構の解明	産総研	中村 彰良	1A, 17A
2018G105	南極子囊菌不凍タンパク質の結晶構造解析	産総研	近藤 英昌	5A, 17A
2018G109	RAD52を標的とした抗がん剤の開発に関する構造生物学的研究	明星大学	香川 亘	1A, 17A
2018G110	翻訳調節因子の制御機構の解明	産総研	竹下 大二郎	1A, 5A, 17A
2018G113*	FANC-M/CENP-SX/DNA複合体のX線結晶構造解析	東京理科大学	西野 達哉	NW12A, 17A, 1A
2018G116	翻訳後修飾認識抗体による抗原認識機構の解明	東京大学	津本 浩平	5A, NE3A, NW12A
2018G120	回転分子モーターV-ATPaseのX線結晶構造解析	千葉大学	村田 武士	1A, 17A
2018G125	フラボヘモグロビンによる抗菌剤耐性と一酸化窒素分解機構の解明	福島県立医科大学	五十嵐城太郎	5A, NW12A
2018G131*	ミトコンドリアトランスロケータSAM複合体構成タンパク質の構造基盤	京都産業大学	竹田 弘法	NE3A, NW12A, 17A, 1A, 5A
2018G134	三量体オートトランスポーターの細胞外輸送とフォールドに関する構造生物学	名古屋大学	鈴木 淳巨	17A
2018G137	プロテアソームの形成に関わるタンパク質の結晶学的研究	名古屋市立大学	加藤 晃一	1A, 5A, 17A, NE3A, NW12A
2018G143	X線結晶解析による微小管関連分子群の機能制御機構の解明	東京大学	廣川 信隆	1A, 5A, 17A, NW12A
2018G153*	抗生物質BD-12の生合成研究に見出したグリシンオキシダーゼ様酵素のS-SAD測定の予備的解析	福井県立大学	伊藤 貴文	17A, 1A

5. 生命科学II

2018G004	ナノ粒子による癌イメージングを目指す蛍光X線CTの開発	山形大学	湯浅 哲也	NE7A
2018G005*	タウロコロール酸混合ミセル構造とその内部の脂溶性有機化合物の分子配置解析	摂南大学	相澤 秀樹	10C, 12C, 15A2, 9A
2018G008	Alイオン注入SiC基板の歪状態の観察	日本大学	高橋 由美子	14B, 3C
2018G016	せん断流動が誘起する三次元秩序液晶の欠陥ネットワークの組換えと、液晶のガラス化現象	北海道大学	藤井 修治	10C
2018G019	小角広角X線散乱法を用いた溶媒分子のナノ結晶化で誘起される高分子溶液の相分離機構の研究	物質・材料研究機構	佐光 貞樹	6A
2018G022	澱粉の糊化・老化プロセスのナノメートルスケールでの構造変化の解明	山形大学	松葉 豪	6A
2018G026	ポリL乳酸の結晶化に促進効果のある液状添加剤の作用機構の解明	京都工芸繊維大学	櫻井 伸一	10C
2018G027	ブロック共重合体超薄膜のデウェッティングにともなうミクロ相分離構造形成とその2次元配列化に関する研究	京都工芸繊維大学	櫻井 伸一	15A2
2018G032	pH変化によるヘムタンパク質シトクロームcの構造転移機構の解明	茨城大学	高妻 孝光	15A2
2018G041	肝臓灌流保存法の最適化を目指した位相コントラスト画像による肝小葉の精密描写	首都大学東京	関根 紀夫	14C
2018G052	重元素ナノ粒子添加プラスチックシンチレータのX線応答評価とその改良	KEK物構研	岸本 俊二	14A, NE7A
2018G053	比例モードSi-APD型高速X線シンチレーション検出器のピクセルアレイ化	KEK物構研	岸本 俊二	14A
2018G054	0.5ns時間分解能Si-APDピクセルアレイ検出器による電子線検出	KEK物構研	岸本 俊二	14A
2018G055	単スリットを用いた位相イメージング法における分解能評価に関する研究	金沢大学	岡本 博之	14B
2018G064	シゾフィラン単量体の分子構造解析	東京薬科大学	松村 義隆	10C
2018G071	Pyrococcus horikoshii由来リボスクレアーゼP複合体の構造解析	長崎大学	郷田 秀一郎	10C
2018G072	レーザー照射下の各種シンチレーターにおける軟X線発光強度測定	東北大学	江島 丈雄	11D
2018G074	Biナノ粒子の形状・サイズと原子相関	富山大学	池本 弘之	10C, 15A1

2018G077	外部電場で誘起されるポリマー結合金ナノロッドの集合構造形成および緩和過程に対する時間分解SAXS測定	愛知教育大学	日野 和之	6A
2018G081	X線回折によるSiO ₂ /SiC界面構造の研究	産総研	山口 博隆	4C, 14B, 20B
2018G086	平滑筋細胞膜破壊が収縮フィラメントモデリングに与える影響	首都大学東京	渡辺 賢	6A
2018G092	分子間化合物形成メカニズムの解明のためのモデル油脂二成分混合系の相挙動の研究	広島大学	上野 聡	6A
2018G095	エーテル型部分フッ素化リン脂質膜中のバクテリオロドプシンのサーモクロミズムの機構を構造から探る	群馬大学	高橋 浩	6A, 10C
2018G097	軟X線誘発バイスタンダーシグナル伝達機構の解明	電力中央研究所	富田 雅典	27A, 27B
2018G099	ブロック共重合体の圧力誘起相転移による可塑性現象に関する研究	名古屋工業大学	山本 勝宏	10C
2018G106	テnder-X線領域のエネルギー分散GISAXSによる有機薄膜構造解析	名古屋工業大学	山本 勝宏	15A2
2018G111	リソソーム表面への希土類元素イオンの吸着構造およびランタノイドリン酸塩生成反応の機構解明	筑波大学	山崎 信哉	10C, 12C
2018G112	液体油との組み合わせにおけるトリアシルグリセロールの結晶化挙動：液体油の組成が与える影響	大阪大学	金子 文俊	10C
2018G117	β-Ga ₂ O ₃ の結晶欠陥のX線トポグラフィによる研究	産総研	山口 博隆	20B, 3C
2018G119*	時分割・滴定X線溶液散乱測定による概日時計因子の動態解析	奈良先端科学技術大学院大学	上久保 裕生	10C
2018G126	放射光を用いた位相コントラスト像における舌痕組織の観察	日本大学	岡田 裕之	14B
2018G129*	軟X線投影型顕微鏡のタルボ光学系への拡張と生物試料観察	東海大学	伊藤 敦	16A
2018G130	ミオグロビンの分子進化と分子間相互作用の相関：小角X線散乱構造因子の解析	立命館大学	今村 比呂志	10C
2018G133	時分割X線反射率法による界面における動的秩序形成の観測	近畿大学	矢野 陽子	NE7A
2018G135	脂質分子のわずかな構造の差異が膜の格子欠陥形成に及ぼす影響	九州大学	木下 祥尚	10C
2018G136	脂質膜の厚みゆらぎに対する添加分子の効果	筑波大学	菱田 真史	10C
2018G138	高級アルコール存在化で非イオン性界面活性剤水溶液が示す構造色の発現機構に関する研究	三重大学	鳥飼 直也	6A
2018G139	高温下におけるアスファルテンおよびモデル炭素化合物の階層構造その場測定	千葉大学	森田 剛	6A
2018G147*	Solution scattering studies on BlsA, a Photoreactive protein from Pathogenic Bacterium Acinetobacter baumannii	Korea University, KOREA	Yang Ouk JUNG	10C
2018G150	高い空間分解能を有するシンチレーションガス検出器の開発	産総研	藤原 健	14A, 14C

課題名等は申請時のものです。*印は条件付き採択課題。

平成30年度前期からこれまでに採択されたP型課題

受理番号	課題名	所属	実験責任者	ビームライン
1. 電子物性				
2017P006	磁性トポロジカル絶縁体ヘテロ構造のXMCD測定	東京工業大学	平原 徹	16A
2017P009	ボジトロニウムレーザー冷却のための新しいシリカキャビティとガンマ線検出手法の試験	東京大学	石田 明	低速陽電子
2017P010	Mgを含む酸化ガラス薄膜のXAFS測定	物質・材料研究機構	土屋 敬志	11A
2. 構造物性				
2017P012	極性錯体結晶における極性構造の圧力依存性	東北大学	青山 拓也	18C
2017P015	複合金属ナノ粒子の形態・構造のハイスループット評価	産総研	中村 浩之	15A2, 8A
3. 化学・材料				
2017P013	カーボンナノチューブに内包した希土類塩化物のXAFSによる局所構造解析	東北大学	中西 亮	9C
4. 生命科学I				
2017P011	インプラント周囲組織の微量溶出元素・微小異物の元素分析	東京医科歯科大学	宇尾 基弘	4A
5. 生命科学II				
2017P007	マイクロデバイスを用いた脂質ナノ粒子の形成メカニズムの解明	北海道大学	真栄城 正寿	15A2
2017P008	放射光を用いたX線位相コントラスト法を利用した高分解能低酸素領域イメージング	茨城県立医療大学	藤井 義大	14C

平成 29 年度第 2 期配分結果一覽

	Mon	Tue	Wed	Thu	Fri	Sat	Sun
	11/6	11/7	11/8	11/9	11/10	11/11	11/12
	E	E	B	E	E	E	E
1A	調整						
2A/2B	調整						
3A	15S2-009 若林 裕助		16G059 大岡 潤治		15S2-005 組頭 広志		
3B	16G584 櫻井 岳暁						
3C	16G050 平野 馨一				16G133 山口 博隆		
4A	調整		17G541 林 謙一郎		16G008 宇尾 基弘		17G692 松浦
4B2	17G608 植草 秀裕						
4C	調整		16G660 田端 千敏		17G521 星 永宏		16G535 秋本
5A	調整		17Y001		16G168	17C202	16G168
6A	調整		17G097 米村 直樹	16G035 山本 勝彦	16G147 佐藤 信博	16G153 新井 亮一	17G685 佐村 康人
6C	16G579 福田 勝利				16G565 坂井 伸行		
7A	17G529 吉田 真明		16G506 宮永 剛		16S2-005 藤森 淳		
7C	16G536 中島 伸夫				17G706 手塚 泰久		
8A	17G150 西川 浩之						
8B	調整		17G044 宮坂 茂樹		16G634 真藤 豊		16G390 菅野 進
9A	調整		17PF-04	16G035 朝倉 清樹	16G647 吉田 真明		
9C	調整		17PF-11 木村 直樹	17V004	17G029 原田 雅史		16G377 泉 康雄
10A	調整						
10C	調整		17G100 寺島 賢一	17Y05	17Y006	16G652 野島 孝一	16G027 藤 剛
11A	16G563 奥田 浩司						
11B	16G060 奥田 浩司						
11D	調整						
12C	調整	調整	17G713 林 宣仁	17V016	16S2-004 山浦 淳	16G099 駒場 誠	16G531 近藤 敏啓
13A/13B	15S1 17G585 中村	15S2 17G585 中村	16S2-002 高橋 嘉夫		17G575 小森 文夫		16S2-002 高橋 嘉夫
14A	調整						
14B	調整		17G063 桜井 健次		17P002 藤森 茜		16G549 水野 薫
14C	調整						
15A1	調整		調整		17PF-09 関瀬 一彦	16G632 高橋 嘉夫	17C210
15A2	調整						
16A	17R-06	調整	15S2-007 山崎 裕一		16S2-005 藤森 淳		
17A	調整		17C202	16G177	17Y1013	17Y011	16G177
18B	運営						
18C	17G644 鎌 裕之						
19B	立上調整						
20A	調整		17R-08 北島 昌史		16G001 穂坂 綱一		
20B	16G673 小泉 晴比古						
27A	16G124 本田 克紀		16G583 圓谷 志郎		16G110 下山 巖		
27B	16G064 岡本 芳浩		17G080 田中 芳樹	16G124 本田 克紀	17G081 小原 裕男	16G557 藤原 剛	17G049 永井
28A/28B	16G622 黒田 健太						
NE1A	T/M	T/M	T/M	T/M	E	E	E
NE3A	16G193 池田 修悟						
NE5C	調整						
NE7A	調整				17G646 若林 大佑		17G145 大高 理
NW2A	調整				16G645 松下 昌之助		17PF-05 大内 剛
NW10A	調整				17G037 福田 康宏		16S2-001 木村 正雄
NW12A	調整				16G025 本倉 健		16G093 郷次
NW14A	調整						
SPF	16S2-006 一柳 光平				16G547 長崎 泰之		

	Mon	Tue	Wed	Thu	Fri	Sat	Sun
	11/13	11/14	11/15	11/16	11/17	11/18	11/19
	E	E	B	M	E	E	E
1A	調整						
2A/2B	17V002						
3A	15S2-009 若林 裕助		17G692 松浦 晃洋		17G632 中村 智樹		
3B	16G584 櫻井 岳暁						
3C	16G133 山口 博隆				16S2-003 早稲田 篤		
4A	17G692 松浦 晃洋						
4B2	17G509 三宅 亮						
4C	16G535 秋本 晃一		17G643 中島 正徳		16G143 奥山 大輔		
5A	17Y018	16G168	16G168	17Y163	17G006 藤山 英樹	17Y163	16G168
6A	16G062 松原 泰		16G012 戸木 田也		17G083 石毛 晃介		16G583 奥田 浩司
6C	16G571 杉山 和正						
7A	16S2-005 藤森 淳						
7C	17G706 手塚 泰久				16G054 松原 泰		16G054 佐藤 仁
8A	17G636 神戸 高志						
8B	17G0671 奥田 正樹	17G027 田尻 恭之		17S2-001 熊井 玲児			17G636 神戸 高志
9A	16G647 吉田 真明						
9C	17G635 花城 徳典		17G180 BAL Raj		16G139 一柳 信子		17G505 吉朝 朝
10A	17G137 長瀬 敏郎						
10C	17G043 大戸 純雄		17G057 大戸 純雄		16G538 中川 慎太		17G124 本多 智
11A	17G617 山本 知之						
11B	16G056 宮永 崇史						
11D	17G173 奥平 幸司						
12C	16G114 中田 亮一		16G093 郷次 智		17G622 原田 誠		16G057 大野 淳
13A/13B	16G587	15S2-00	16G587 大野 真也		15S2-00		16G539 山田 洋一
14A	16G071 門田 誠						
14B	17G087 橋 勝						
14C	16G171 山田 誠						
15A1	15C206						
15A2	16S2-001 木村 正雄						
16A	16S2-005 藤森 淳		17G569 石渡 洋一		16S2-005 藤森 淳		17P006 平原 進
17A	17Y015	16G168	調整	17Y163	17Y055	17G168	調整
18B	17 17-IB-24						
18C	16G523 平井 隆						
19B	立上調整						
20A	16G001 穂坂 綱一						
20B	17G626 水野 薫						
27A	16G005 鳥場 祐治		16G581 佐藤 豊次		17G614 成田 勉		16G583 圓谷
27B	17G049 永井		17G026 鳥田 亜佐子		17P001 今道 達朗		17G072 伊藤 敏
28A/28B	16G611 石坂 晋子						
NE1A	E	E	B	M	E	E	E
NE3A	17G170	17Y001	17C202	16G168	調整	17G168	16G168
NE5C	17G646 若林 大佑						
NE7A	17PF-05 大内 剛				16G004 藤原 剛		
NW2A	17G037 福田 康宏		調整		16S2-001 木村 正雄		
NW10A	16G093 郷次		17Y017		17Y012		
NW12A	17G170	17G071	17Y163	16G168	16G168	17G168	16G168
NW14A	15S2-006 一柳 光平				15S2-006 一柳 光平		17R-12 野藤 俊介
SPF	16G072 望月 出海			17G163 田中 悟			

	Mon	Tue	Wed	Thu	Fri	Sat	Sun
	11/20	11/21	11/22	11/23	11/24	11/25	11/26
	E	E	B	M	HB	HB	HB
1A	16G179082 藤	16G179170 藤	16G179170 藤		17Y010 藤	16G179189 藤	16G179189 藤
2A/2B	17C205 調整	調整	調整		17C213 調整	16G196 調整	17C213 調整
3A	17G632 中村	16G684 SOKOLOV Nikol			16G684 SOKOLOV Nikol	調整	
3B	17G631 金井 要				17G631 金井 要		
3C	16S2-003 早稲田 篤				16S2-003 早稲田 篤		
4A	17G692 松浦	17P011 宇尾 浩弘					
4B2	16G120 福宮 功						
4C	17G018 木村 宏之				17G597 和達 大樹	15S2-007 山	
5A	16G179170 藤	17G154 藤	16G179390 山		16G631 藤	16G140 藤	
6A	16G149 野島 真史	17G999 中沢 寛光	17G016 藤田 勇一		17G069 池田 龍也	17G527 藤井 伸一	17G593 奥田 浩哉
6C	16G571 杉山 和正				16G097 奥部 真樹		
7A	17G096 16G587 大野 真也				17C203 16G193 早川 鉄一	17G069 16G193	
7C	16G675 岩住 俊明	17G037 藤			17G037 福田 康宏		
8A	16G175 志賀	16G089 谷本 久典			17S2-001 熊井 玲児	17S2-001 熊井 玲児	
8B	17S2-001 熊	17G635 花塚 健夫	17R-19 足立 伸一		16P008 成澤 英明	17S2-001 熊	
9A	17G603 岡部 仁	16G603 今田 早紀	17G003		17G059 藤本 浩生	17G079 16G603 今田 早紀	
9C	16G112 岡部 智也	17G092 山本 知之	17C203		17G517 福田 康宏		
10A	17G040 吉朝 朗				16G558 栗林 貴弘		
10C	17G068 本田 真也	17G661 藤本 浩平	16G560 平井 光博		16G077 上久保 裕生		
11A	17G173 奥平 幸司				16G126 山口 周		
11B		17G645 南宮 健太			17G645 南宮 健太		
11D					16G144 小池 雅人		
12C	17C207	17G690 小野 智也			17G690 小野 智也	16G074 前田 和之	
13A/13B	16S2-002 高橋 嘉夫	17C209 17C205	17G032 藤井 伸一		17C207 15S2 15MP004 15S2 15MP004 15S2		
14A	17G019 木村 宏之				16G047 藤本 健二	16G046 岸本 俊二	
14B	16G088 高橋 由美子				16G625 市原 周		
14C	17G073 百生 敬				17G073 百生 敬		
15A1	17C203	16G103 高松 大郊			17C210	16G580 藤倉 明子	17G592 朝倉
15A2							
16A	16S2-005 藤原 謙	17PF-10 藤原 真樹	16S2-005 藤原 謙		17G550 彦坂 泰正	16G610 小田	
17A	17G570 野島 真史	17Y009	17C202 16G		16G179170 藤	17R-15 安	17G555 CHA.SU
18B	17-IB-06				17-IB-16		
18C	17G042 遊佐	16G063 石井 陽祐			17G135 佐藤 友子		
19B	立上調整				立上調整		
20A	16G521 北島 昌史				16G521 北島 昌史		
20B	16G148 加藤 有香子				16G133 山口 博隆		
27A	16G583 園谷	16G124 本田 克紀			調整	17G507 鳥嶋 祐史	16G110 下山 龍
27B	調整	17G681 藤井 健太郎			16G037 遊藤 剛毅	17G520 遊藤 剛毅	16G037 遊藤 剛毅
28A/28B	17G095 吉田 鉄平	15S2-003 高橋 隆			15S2-003 高橋 隆		
NE1A	16G593 福名	17PF-15 龜井川 卓	17G177 XIAO Wansheng				
NE3A	16G17Y001	17Y17Y013	16G17G17G		17G		
NE5C	17G145 大高 理	17PF-15 龜井川 卓美			17G580 坂巻 竜也		
NE7A	17G158 益戸(白石) 令				16G016 西原 遊		
NW2A	16S2-001 藤	17G674 福田 康宏					
NW10A	17G691 平山 朋子	17G083 16G056 宮永 順史	16G577 奥藤 龍	16G580 17G0			
NW12A	17G16G	17G16G624	16G16G	17G17G	16G16G	17G16G013	17G
NW14A	15S2-006 一柳 光平					17T002 高木 壮太	
SPF	17G163 田中	17G519 高山 あかり			17G577 前川 雅樹		

	Mon	Tue	Wed	Thu	Fri	Sat	Sun
	11/27	11/28	11/29	11/30	12/1	12/2	12/3
	HB	HB	HB	MA/M	E	E	E
1A	17G179170 藤	17G179170 藤	17G179170 藤		17R	17G179170 藤	16G048 藤
2A/2B	17C213 調整	17G588 調整	17C213 調整	16G183 調整	17G537 調整	16G183 調整	17G537 調整
3A	16G660 田端 千敏				16G660 田端 千敏		
3B	17G631 金井 要				16G094 今村 元泰		
3C	16S2-003 早稲田 篤				16S2-003 早稲田 篤		
4A					調整	16G543 伊藤 敏	16G580 保藤
4B2					16G138 堀部 陽一		
4C	15S2-007 山崎 裕一	17G101 清水 重一			17G101 清水 重一	17G126 近藤	
5A	16G179170 藤	17Y018	17C202 調整		17G179170 藤	17G179170 藤	17G668 藤
6A	16G069 奥田 浩哉	16G082 ALEXAN	17G582 遊藤 正典		調整	16G195 西辻 祥次	17G132 長野 宏之
6C	16G097 奥部 真樹				16G190 白方 祥	16G585 北沢	
7A	16G179170 藤	17G174 SOKOLOV Nikolai			17G030 境 誠司	17G060	
7C	17G628 朝倉 清高				17S2-001 熊井 玲児		
8A	17S2-001 熊井 玲児				15S2-007 山崎 裕一		
8B	17S2-001 熊井 玲児				16G634 真庭 豊	16G590 岩野 通	
9A	17PF-12 野島 真史	17Y012	17G014		17G587 中島 伸夫		
9C	17G005 藤原 謙	17C213			17G028 藤原 謙	16G679 木嶋 俊人	16G506 宮本 崇
10A	16G558 栗林 貴弘				16G558 栗林 貴弘		
10C	17G659 藤原 祥子	17G140 小田 文	17R-17 野田 麗生		17R-18 山口 健史	16G606 新井 亮一	
11A	16G056 宮永 順史				17G627 沼子 千弥	17G0	
11B	17G629 幸村 幸由				17G629 幸村 幸由		
11D	16G144 小池 雅人				17G638 羽多野 忠		
12C	16G580 保倉 明子	17G152 17G083			16S2-005 藤森 洋		
13A/13B	16S2-002 高橋 嘉夫	16T0 15MP004 16T0			15S2-008 近藤 寛		
14A	16G045 岸本 俊二				17G085 吉村 浩明		
14B	16G625 市原 周	16G050 平野 馨一			16G189 岡本 博之	16G567 橋本	
14C	17P008 藤井 義次				16G645 松下 昌之助		
15A1	17G592 朝倉 博行						
15A2					調整	17C202	
16A	16G610 小田 切文	17G645 南宮 健太			17G645 南宮 健太	15S2-007 山崎 裕一	
17A	17G179170 藤	17G179170 藤	17G179170 藤	16G	17Y003 17G	17G179170 藤	16G179141 小
18B	17-IB-11				17-IB-17		
18C	17G135 佐藤 友子	17G021 岡部 洋			17G120 興野 純	17G644 藤	
19B	立上調整				立上調整		
20A	16G521 北島 昌史				16G166 小田 切文		
20B	16G133 山口 博隆				16G133 山口 博隆	16G535 秋本 晃一	
27A	16G198 池浦 広美				17G173 奥平 幸司	17G545 堀	
27B	17G187 SUN ShiKuan	16G101 岡久津 裕			17G686 藤本 健太郎	15T001 神長 博一	
28A/28B	15S2-003 高橋 隆				16G667 横谷 尚隆		
NE1A	17G177 XIAO	16G125 山口 周	17G056 小野 智也	MA/M	17G056 小野 智也	17G640 中野 智志	
NE3A	16G17Y001		17G	調整	調整	16G16G	調整
NE5C	17G580 坂巻 竜也				17G580 坂巻 竜也		
NE7A	17PF-07 西原 遊				17PF-07 西原 遊	16G598 久保 友明	
NW2A	調整	15S2-009 若林 裕助			15S2-009 若林 裕助		
NW10A	17G076 堂	16S2-004 山浦 淳一			16G546 朝倉 清高		
NW12A	17G179170 藤	16G179170 藤	調整		調整	16G	
NW14A	17R-07 野島 真史	17G155 IHEE Hyotcherl			17G155 IHEE Hyotcherl		
SPF	17G577 前川 雅樹	16G164 湯川 龍	17G639 原谷 有喜				

	Mon	Tue	Wed	Thu	Fri	Sat	Sun
	12/4	12/5	12/6	12/7	12/8	12/9	12/10
	E	E	B	M	E	E	E
1A	17G 14T 調整 17Y011		17C202 16G			17G112 HAN Byu 17G110 HWANG	
2A/2B	17G537 木村 真一				調整	調整 15S2-009 16G602 松田	
3A	16G660 田端 17G018 木村 宏之				17G018 木村 宏之	15S2-009 若	
3B	16G094 今村 17G525 小澤 健一				17G525 小澤 健一		
3C	16S2-003 早稲田 篤				16G614 渡辺 紀生		
4A	16G580 飯倉 16G085 石橋 秀巳				16G112 阿部 晋也 16G576 三河内 岳		
4B2	16G138 堀部 陽一						
4C	17G126 近藤 敏啓 16G067 佐久間 博				16G067 佐久間 博		
5A	16G 17G 17G 17G				17Y018 調整 17G		
6A	17G689 17G648 16G113 上野 健 17G182 上野 健				17G084 黒崎 真 17G683 中屋 直樹 16G150 喜多 俊介		
6C	16G585 北浦 16G019 八方 直久				17G657 佐藤 文策		
7A	17G0 17G030 境 誠司				17G560 遠藤 理		
7C	17S2-001 熊井 玲児				17S2-001 熊井 玲児		
8A	15S2-007 山 17S2-001 熊井 玲児				17S2-001 熊井 玲児 16G175 志賀 拓也		
8B	17G175 佐賀山 基 17G528 小林 厚志				17G635 花坂 健男 16P008 成澤 英明		
9A	16T003 天下 宏典 17C201 17V002				17G161 堀田 真史 16G640 高野 孝夫 16G043 17G002		
9C	17G106 吉武 英昭 17T002 17G685 16G551 CHUN W				17G601 横山 利彦		
10A	17G137 長瀬 敏郎				17G137 長瀬 敏郎		
10C	16G550 矢野 史郎 17C202 17G682 米持 俊生				16G174 井上 雄大 16G076 金子 文徳 17G323 SENGUP		
11A	17G014 越 新為				16G675 岩住 俊明		
11B							
11D	17G638 羽多野 忠				17G638 羽多野 忠 調整	16G672 江島	
12C	16G021 高岡 昌樹 16S2-004 山浦 淳一				17G122 橋本 健介 17G104 池本 弘之		
13A/13B	15C206 16S2-002 16T0 16S2-002 16T0				17G559 15S2-009 17G559 16G126 17G559 16G126		
14A	17G551 幸村 幸由				17G551 幸村 幸由 17G170 坂倉 輝俊		
14B	16G567 橋 永昭				17G098 平野 恭一		
14C	15MP004 小野 寛太				16G039 関根 紀夫		
15A1							
15A2	調整 17Y019				調整 17PF-06 藤原 浩 16G022 山本		
16A	15S2-007 山崎 裕一 17G603 17C213				17C213 16G098 伊藤 隆 16S2-005 藤		
17A	調整				17G 16G 17G189 SHEN Y		
18B	17-IB-19				17-IB-03		
18C	17G644 鎌倉 16G542 藤崎 彩子 17P005 谷口 晴香				17P005 谷口 晴香		
19B	立上調整				立上調整		
20A	16G166 小田切 文				16G166 小田切 文		
20B	16G535 秋本 晃一				16G541 水野 薫		
27A	17G545 堀 16G583 園谷 志郎				16G110 下山 廉 17G997 島崎 裕池		
27B	17R-24 宇佐良 豊				17G623 松浦 治明 16G637 松浦 治明		
28A/28B	16G096 藤森 淳 15S2-003 高橋 剛				16G599 坂野 昌人 16G626 宮崎		
NE1A	E 17G640 中野 17G584 木村 薫				E 16G177 近藤 忠		
NE3A	E 17Y001				M 調整 16G 17G702		
NE5C	E 16G598 久保 友明 16G186 洲崎 員弘				E 16G186 洲崎 員弘		
NE7A	E 17G634 西田 圭佑				E 16G653 松下 昌之助		
NW2A	調整 16G084 河野 正規				16G040 井口 弘典 17G680 尾崎 智己 17G528 小林		
NW10A	17C201 17Y017				17C203 16G078 郷次 智		
NW12A	16G 17G 17G 16G				17G		
NW14A	17G155 IHEE Hyotcherl				17G155 IHEE Hy 17G556 佐々木 裕次		
SPF	17G639 深谷 16G017 三木 一司				16G512 枝元 一之		

	Mon	Tue	Wed	Thu	Fri	Sat	Sun
	12/11	12/12	12/13	12/14	12/15	12/16	12/17
	E	E	B	E	E	E	E
1A	17G 17G 16G 16G 16G048 村 17G076 C 17G 17Y007				17R 17R-21 藤 16G 17G169 中 16G678 SONG H		
2A/2B	16G602 松田 廉 16G165 石坂 香子				16G555 相馬 清吾		
3A	15S2-009 若林 裕助 16G660 田端 平敏				15T004 松浦		
3B	17G525 小澤 16T002 宮澤 徹也				調整 17G017 枝元		
3C	16G614 渡辺 紀生 16G666 鈴木 宏輔						
4A	16G576 三河 16G575 光延 聖 16G632 高橋 嘉夫						
4B2		16P009 上原 政智			17G168 八島 正知		
4C	17G579 藤野 英典 15S2-009 若林 裕助						
5A	17G 16G 16G 17G 17G				17G 16G 調整 17G 16G 調整 17G181 LEE Kon		
6A	17G600 16G668 17G129 小嶋 雪子 16G192 木下 祥典 17G036 松原 泰 17G589 藤野 拓也 17G172 島崎 直也 17G506 藤田 理秀						
6C	16G674 細川 伸也 17G669 細川 伸也				16G592 木村 耕治		
7A	17G558 宮永 崇史 17G560 遠藤 理 17G571 遠藤 理						
7C	17S2-001 熊 15S2-005 藤原 広 17G579 藤野 英典 16G109 鈴木 秀士						
8A	16G175 志賀 17G167 LEE San 17R-04 佐賀山 基 16G143 山 17G175 佐賀山 基 17S2-001 熊						
8B	16G634 眞藤 量 17S2-001 熊井 玲児				16S 17G175 佐賀山 基		
9A	16G035 朝倉 清高 17R-23 16G069 調整 17G046 16G580 藤原 明子 16G632 高橋						
9C	17G601 横山 16G671 上村 洋平 17G046 今岡 享穂 17G685 16G096 藤原 基之						
10A	16G641 中塚 晃彦				16G097 奥部		
10C	17G528 眞藤 量 17R-10 清水 調整 16G680 JUNG Ya 17G698 早井 光博 16G683 岩崎 進典						
11A	16G675 岩住 俊明 16G098 伊藤 敏						
11B	16G543 伊藤 敏						
11D	16G672 江島 文雄 調整 16G595 伊藤 雅英						
12C	16G078 郷次 智 17Y015 16G643 山本 廉 17G156 YUAN Qluyi						
13A/13B	15MP004 16G1 15MP004 17Y0 15MP004 17G5 17C207 15S2 16S2-002 15S2 16S2-002 17G5 16S2-002 15S2						
14A	17G170 坂倉 輝俊 17PF-14 藤本 健二 16G047 岸本						
14B	17G098 平野 恭一 16G535 秋本 晃一						
14C	16G574 竹谷 敏 17G697 安藤 正海						
15A1							
15A2	16G022 山本 17G709 CORDOVA Isvar 16G563 奥田 浩司 16G561 小川 益樹						
16A	16S2-005 藤 15MP004 小野 寛太 17G629 16S2-005 藤森 淳 15S2-007 山						
17A	16G 16G 調整 17Y 17Y010 17G 17G 17G 17Y008 17G 16G 16G 17G 17G 17G181 藤 16G033 木下 晋						
18B	運営 17-IB-15 16G548 白澤 徹郎 運営						
18C	17G096 葛谷 俊博 17G133 武田 産生 17G532 川村 幸裕						
19B	立上調整						
20A	17G511 星野 正光 16G001 龍坂 綱一						
20B	16G541 水野 薫 17G673 原田 俊太						
27A	16G007 石山 新太郎 16G583 園谷 志郎 16G188 関口						
27B	16G064 岡本 芳浩 16G037 藤原 彰彦 17G520 藤原 彰彦 17G066 岡本 芳浩 17R-24 宇佐良 豊						
28A/28B	16G626 宮崎 17G586 齋藤 智彦						
NE1A	E 17G584 木村 薫 17G008 山本 隆文 16G075 大村 彰子						
NE3A	E 17G 17Y001 17C202 調整 17G 17G092						
NE5C	E 16G186 洲崎 員弘 17PF-15 龜計川 卓英 17G164 関根 ちひろ						
NE7A	E 17G634 西田 圭佑 17G535 飯塚 理子 17G584 木村 薫 17G515 小野 理明						
NW2A	E 17G528 小林 調整 16S2-001 木村 正雄						
NW10A	E 17G690 小西 智也 16G643 山本 廉 17G612 増田 卓也 16G057 大原 洋						
NW12A	E 17G682 大山 廉 16G 17G 調整 17G 17G 調整 16G 17G181 L						
NW14A	E 17G556 佐々木 裕次 17G539 KIM Taekyu						
SPF	E 16G512 枝元 一之 16G568 長崎 泰之 17P009 石田						

	Mon	Tue	Wed	Thu	Fri	Sat	Sun
	12/18	12/19	12/20	12/21	12/22	12/23	12/24
	E	E	B	M	E	E	E
1A	16G16G 16G9 16G99 JEON Yo	17G 17G 17G			17Y011 17G1 16G 17G681 16G 16G167 小		
2A/2B	16G555 相馬 清香				16G096 藤原 洋 17Y002 16G096 17Y002 16G096		
3A	15T004 松浦 慧介				15S2-009 若林 裕助		
3B	17G017 枝元 一之				17G017 枝元 一之		
3C	16G666 鈴木 16G088 高橋 由美子				16G088 高橋 由美子 16G567 橋 永昭		
4A	16G632 高橋 16G131 松浦 晃洋				16G131 松浦 晃洋		
4B2	17G168 八島 正知				16G644 藤井 孝太郎		
4C	15S2-007 山崎 裕一	17G160 青屋 敏夫			17G160 青屋 敏夫 17S2-001 熊井 玲児		
5A	17G083 大 17G 17G 16G677 HE0 Na				16G 17G 調整 16G 17G715 大 17G		
6A	17G084 丸井 丞典 16G662 渡藤 仁 調整				16G002 橋本 秀徳 16G051 川端 直希 16G052 川端 直希		
6C	17G705 手塚 泰久				15C206		
7A	17G060 西村 潤 15C206				17C203 16G108 朝倉 大 17G604 小室 16G659		
7C	16G109 鈴木 秀士				17G191 杉山 和正		
8A	17S2-001 熊井 玲児				17G679 調整 17S2-001 熊井 玲児		
8B	17S2-001 熊井 玲児				17S2-001 熊井 玲児 17G576 岩佐 和晃		
9A	16G6 16G086 16T003 大下 玄典 調整 16G654				16G654 高草木 達		
9C	16G031 大友 康典 17G092 山本 知之 17G581 山本 知之				16G511 林 久史		
10A	16G097 奥部 真樹				16G520 吉朝 朗		
10C	16G544 安藤 慎治 17Y00 17C202				17G146 有田 昌子 17G555 倉田 大樹 16G032 藤原 泰弘		
11A		17C201			17P019 16G603 今田 早紀		
11B	17C201				16G642 北本 俊二		
11D	16G595 伊藤 雅英						
12C	17G156 YU 17C207				17G083 17G600 16G632 高橋 嘉夫		
13A/13B	16S2-002 15S2 17G700 中山 泰生				16S2-002 高橋 嘉夫 15S2-008 近藤 寛		
14A	16G047 岸本 俊二				17G542 高田 英治 17G630 橋本 亮		
14B	16G535 秋本 晃一				17G605 三好 敏喜		
14C	17G697 安藤 正海				17G004 KIM Jong Ki		
15A1							
15A2	調整 17Y019 17G546 高木 秀彰				17P007 真塚 正 17G038 藤田 潤 17G567 加藤 直		
16A	15S2-007 山崎 裕一				16G660 田端 千盛		
17A	17Y013 調整 16G 16G4 17C202 17G				17G 16G 17G 16G 17R-25 大 17G 調整		
18B	運営				運営		
18C	17G077 岡田 宏成				調整 16G107 熊 裕之		
19B	立上調整				立上調整		
20A	17R-08 北島 昌史				16G001 橋本 綱一		
20B		17G087 橋本			17G087 橋本		
27A	16G188 関口 智弘				17G173 奥平 幸司 17G507 馬場		
27B	17R-27 高田 康典 17G695 鈴木 健雄 17G565 橋本 明徳				17G681 藤井 健夫 16G037 岩瀬 智也 17G520 岩瀬 智也		
28A/28B	15S2-003 高橋 隆				15S2-003 高橋 隆		
	E	E	B	E	E	E	E
NE1A	17G042 遊佐 幸	17P-1 調整	17G018 本村 史之	17G175 佐賀山 基			
NE3A	16G 17Y001		17G680 尾関 尚 17Y00 17Y0 調整	17G 17G657 17G 17G112			
NE5C	17G164 関根 ちひろ			17G646 若林 大佑			
NE7A	15S2-009 若林 裕助						
NW2A	16S2-001 木村 正雄						
NW10A	17G620 池本 弘 17R-05 渡島 聖一 17Y002 17Y016 17G190 BAL Raj			17G076 堂免 一成			
NW12A	16G 16G516 手 17Y007 16G 17G 17G 調整 17G 17G544			16G619 手 調整 16G 16G162 手 16G 17G 調整			
NW14A	17G539 KIM Taekyu				15S2-007 山崎 裕一		
SPF	17P009 石田 16S2-006 長頭 俊夫				16G607 高山		

	Mon	Tue	Wed	Thu	Fri	Sat	Sun
	12/25	12/26	12/27	12/28	12/29	12/30	12/31
	E	E	STOP	STOP	STOP	STOP	STOP
1A	14T 17R-17 調整						
2A/2B	17Y002 15S2-00 17Y002 15S2-00						
3A	16G588 増田 卓也						
3B	17G017 枝元 一之						
3C	16G567 橋 永昭						
4A	16G632 高橋 嘉夫						
4B2	17G608 植草 秀裕						
4C	16S2-005 藤森 淳						
5A	16G 17G 17G 17G075 大						
6A	16G089 17G621 17G102 橋本 文也						
6C	15C206						
7A	16G 16G613 安居院 16G659						
7C	17G191 杉山 和正						
8A	17S2-001 熊井 玲児						
8B	17G576 岩佐 和晃						
9A	16G654 高草木 達						
9C	17G656 岡部 仁						
10A	16G520 吉朝 朗						
10C	17G653 新井 康仁						
11A							
11B							
11D							
12C	16G632 高橋 17L001 17Y024						
13A/13B	17P 15S2-008 大 17P 15S2-008 大						
14A	17G630 橋本 亮						
14B	17G063 桜井 健次						
14C	15MP004 小野 真太						
15A1							
15A2	17G566 青屋 智典 17R-30 伊藤 俊明						
16A	16G618 高橋 嘉夫 16S2-005 藤森 淳						
17A	17Y008 調整 16G 16G						
18B	運営						
18C	16G107 熊 裕之						
19B	立上調整						
20A	16G001 橋本 綱一						
20B	17G087 橋本						
27A	17G507 馬場 16G110 下山 直						
27B	16G188 関口 智弘 17G054 上原 孝典						
28A/28B	15S2-003 高橋 隆						
	E	E	STOP	STOP	STOP	STOP	STOP
NE1A	17S2-001 熊井 玲児						
NE3A	16G 17Y001						
NE5C	17G646 若林 大佑						
NE7A	16G080 矢野 陽子						
NW2A	16S2-001 木村 正雄						
NW10A	17G505 吉朝 朗						
NW12A	17C202 17G 17Y013 17G						
NW14A	15S2-007 山崎 裕一						
SPF	16G607 高山 あかり						