

## PAC 速報

放射光実験施設 運営部門 兵藤 一行  
宇佐美徳子

今回の放射光共同利用実験審査委員会（PF-PAC）は、令和元年7月8日分科会(生命科学I),7月10日分科会(化学・材料, 構造物性), 7月24日分科会(電子物性, 生命科学II), 7月25日全体会議の日程で開催されました。

今年度から新しい二年間の任期の委員会となり、規約により全体会議において委員の互選で、船守展正放射光実験施設長が PF-PAC 委員長に選出されました。

委員会での審査の結果、実験課題の採択は p.58 の通りとなりました。その後、物質構造科学研究所運営会議の審議を経て最終決定となりました。

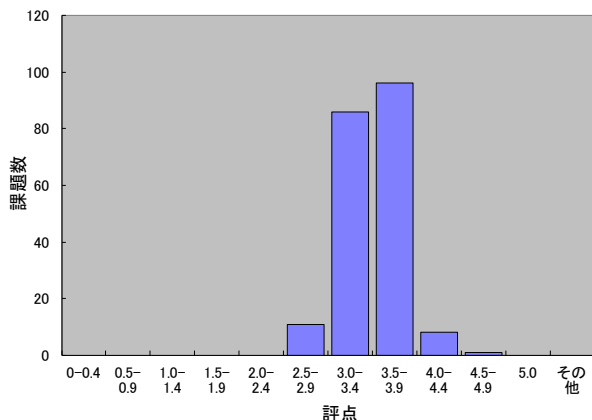
### 1. G型課題

5月10日に締め切られた2019年度後期共同利用実験課題公募には190件の実験課題申請があり、審査の結果、採択課題186件、条件付き採択課題4件となりました。課題の採択基準は、全体会議での審議により評点2.5以上と設定されました。他の種類の課題も同じ採択基準です。

条件付き採択課題は、申請者からの補足説明に対する PF-PAC 委員長の判断により条件が解除されて実施可能となります。今回も、この中には試料名、その安全性に関する記述が十分でないために条件付きとなった課題がありました。試料の安全性や安全確保策がわかるように、申請書のVの欄に記述してください。

条件付き採択課題となった課題の決定通知書には、条件に関する最初の返答（最終返答でなくても結構です）に関する期限を明記してあります。それまでに返答が無い場合には不採択となりますのでご注意ください。条件付き採択課

2019年度後期PAC 評点分布



題への条件の一例を改めて下記に示します。今後の課題申請時の参考にしていただきますようお願いします。

### 条件付き採択課題の条件の例

- ・タンパク質結晶試料の由来生物種、試料の病原性や毒性の有無を PF-PAC 委員長に報告して下さい。
- ・課題名が包括的すぎるので、具体的な課題名にして PF-PAC 委員長に報告してください。

また、条件付き採択課題とはならなくても、申請書V欄への記述が不十分な申請書が多く見られます。この欄には、上述のように実験に使用する試料名とその安全性について記入していただくことになっています。施設の安全担当者が判断しやすいように、この欄には必ず詳細を記述していただくように改めてお願いいたします。

PFを利用して出版された論文の登録を促進するために、これまでに採択・実施された実験課題からの報告論文数が少ない課題申請者に対しては、実験課題申請時に新たな論文登録をさせていただくか、論文出版ができなかった理由書を提出していただくように実験課題申請システムにて設定されています（イエローカード方式）。以下に示す PF-PAC で設定した条件に従い、理由書内容を PF-PAC で検討して課題評点を減点する場合があります。

論文出版時には KEK 研究成果管理システムからの論文登録を忘れずに、かつ速やかにしていただきますよう改めてお願いします。PF で得られた研究成果の社会への還元という意味からも、積極的な論文登録をお願いします。

また、PFを利用して記述された大学院生の修士論文、博士論文の登録も改めてお願いします。

<https://www2.kek.jp/imss/pf/use/result/>

### 論文登録状況の条件について

申請課題の採択時から遡り、課題の有効期間が終了して1年から6年経過した課題（P型課題を除く）が3件以上ある場合について、

- ・採択課題数の1/3以上の課題について論文が登録されていない実験責任者に事情を照会する（イエローカード調査対象）。
- ・調査の回答に基づき、問題点の解析を行う。
- ・論文登録の少ない実験責任者の申請については、実験責任者からの回答、該当期間の課題に関する論文登録状況、学位論文等の登録状況を考慮し、PAC分科会で評点の減点を提案し、PACで決定する。減点は以下の基準で行う。  
\* 2/3以上の課題について論文登録がない場合は、-1.0を基準とする。  
\* 1/3を越える課題について論文登録がない場合は、-0.5を基準とする。

## 2. S2 型課題

5月10日に締め切られた2019年後期共同利用実験課題公募には2件の実験課題申請があり、全体会議での審査の結果、以下の1件が採択、1件がG型課題として採択となりました(以下、敬称略)。

### 課題番号：2019S2-003

課題名：軟X線深さ分解 XAFS/XMCD 法によるスピントロニクス材料研究の夜明け

責任者：KEK 物質構造科学研究所 雨宮健太

## 3. T 型課題

5月22日に締め切られた2019年度後期共同利用実験課題公募には3件の実験課題申請があり、全体会議での審査の結果、3件が採択となりました(以下、敬称略)。

### 課題番号：2019T-002

課題名：低温での溶液 XAFS 測定装置の開発と高原子価金属錯体の解明

責任者：茨城大学大学院 理工学研究科 鈴木崇

### 課題番号：2019T-003

課題名：アルカリ超酸化物  $\text{AO}_2$  の単結晶構造解析

責任者：岡山大学大学院 自然科学研究科 宮島瑞樹

### 課題番号：2019T-004

課題名：バナジウム酸化物デバイス界面に出現する新たな電子相の解明と制御

責任者：東北大学大学院 理学研究科 志賀大亮

## 4. PF 研究会

今期は、以下の3件の研究会が採択されました(以下、敬称略)。

### 「XAFS・X線顕微鏡分光分析分野でのIMSS, PF 戦略的利用に関する研究会」

提案代表者：名古屋大学シンクロトン光研究センター  
田淵雅夫

東京大学大学院理学系研究科 高橋嘉夫

### 「X線干渉計と縦型ウィグラーを用いた超高感度画像計測の現状と将来展望」

提案代表者：九州シンクロトン光研究センター  
米山明男

### 「量子ビームを活用した食品科学」

提案代表者：KEK 物質構造科学研究所 瀬戸秀紀,  
高木秀彰, 清水伸隆, 阿部 仁, 山田悟史  
広島大学大学院生物圏科学研究科 上野聡

## 5. 報告事項, 審議事項

以下の項目が PF-PAC で報告, 審議されました。

### 報告事項 (抜粋)

#### 放射光実験施設報告

実験施設長から2019年度からの物質構造科学研究所の組織改編(PF WEB ページ参照), 加速器運転日程(より長い加速器運転時間を確保するために, PF-AR は2019年度秋の加速器運転において従来と同じ6.5 GeVでの運転期間とともに5.0 GeVでの運転期間を設定することなど), 2020年度概算要求の状況に関する報告などがなされた。

#### ユーザーグループ運営ステーションについて

今年度に覚書の有効期間(3年間)が終了となるユーザーグループ運営ステーション(BL-4A)について, PF および PF-UA で設置する委員会において運営に関する成果報告会を開催し, 今後の運営に関する議論を行って, その結果を2020年1月開催予定のPF-PACで報告すること。

#### 産業利用促進運転について

産業利用収入から運転経費の一部を確保した上で加速器運転を行う期間を昨年度に続いて6月末に設定したこと。この加速器運転期間に企業による施設利用がないビームラインでは一般課題へのビームタイム配分を実施したこと。

### 審議事項 (抜粋)

#### 量子ビームサイエンスフェスタ(第36回PFシンポジウム)での評価について

S2型課題, T型課題, MP課題に関するレフリー審査の結果について承認された。

#### 共同利用実験の申請資格について

PF-PAC 委員長から共同利用実験の申請資格にかかわる公募要項の記載について, 学術研究のためのプログラムであることを明確にすることなど記載されている文言を修正する案を次回物質構造科学研究所運営会議に提案する旨の説明があり承認された。

### その他

#### PF-PAC 開催日程について

PF-PAC 委員長から実験課題審査とともに放射光を用いる研究計画に関する重要事項を審議するために全体会議の開催回数を増やすことに関する提案があった。検討すべき重要事項としては, PF-PAC 開催方式, PF-PAC 委員の任期, 分科会の最適化, 実験課題の設定・ビームタイム配分, イエローカード制度, ビームライン再編, 旅費支給要件などが挙げられた。開催方法を含めて今後も検討を続けるとともに, 次回は9月~10月に全体会議を開催することとなった。

## 第 111 回物質構造科学研究所運営会議議事次第

日時：令和元年 6 月 5 日（水） 13:30 ～

場所：高エネルギー加速器研究機構 管理棟大会議室  
議事

【1】第 109 回～第 110 回議事要録について

【2】審議

- (1) 教員人事（物構研 19-1 特別准教授 1 名：ミュオン）
- (2) 学術研究フェローの雇用計画について  
（放射光 特任教授 1 名・特定人事）
- (3) 教員公募（物構研 特任准教授 1 名：放射光）
- (4) 教員公募（物構研 助教 1 名：ミュオン）
- (5) 令和 2 年度概算要求の概要（物構研関係）について
- (6) テニユアトラック人事の進め方について

【3】報告

- (1) 人事異動
- (2) 博士研究員の選考結果について
- (3) 研究員の選考結果について
- (4) 平成 30 年度放射光共同利用実験課題審査結果  
（P 型・年度最終結果）について
- (5) 令和元年度放射光共同利用実験課題審査結果（P 型）  
について
- (6) 2019 年度マルチプローブ共同利用実験の公募結果につ  
いて
- (7) 国際連携
- (8) PSI と物質構造科学研究所との M<sup>2</sup>ビームラインのビーム  
タイム相互利用に関する覚書の締結について
- (9) 国際諮問委員会の報告について
- (10) 協定等の締結について（国内機関関係）

【4】研究活動報告（資料配付のみ）

- (1) 物質構造科学研究所報告
- (2) 素粒子原子核研究所報告
- (3) 加速器研究施設報告
- (4) 共通基盤研究施設報告

※第 112 回は書面審議。

## 物構研談話会・コロキウム

日時：5/22（水）13:00～

題名：European Spallation Source（ESS）の現状と予想され  
る性能（J-PARC と対比して）

講師：新井正敏氏（European Spallation Source・Technical  
Coordinator（KEK 客員教授））

日時：6/18（火）14:00～

題名：Novel Positron Beam Instruments at NEPOMUC

講師：Prof. Christoph Hugenschmidt（ミュンヘン工科大）

## 2019年度後期放射光共同利用実験採択課題一覧 (G型)

受理番号	課 題 名	所属	実験責任者	ビームライン
<b>1. 電子物性</b>				
2019G501	カイラル反強磁性体Mn <sub>3</sub> Sn薄膜の磁気円二色性分光	東京大学	三輪 真嗣	16A
2019G505	動的電子論から解明するスピントロニクス素子の磁化反転挙動	群馬大学	櫻井 浩	16A
2019G514	強相関半導体の表面金属状態の起源	大阪大学	木村 真一	2A/B
2019G520	紫外線光電子分光法による変角振動励起した二酸化炭素分子の光電離断面積測定	上智大学	星野 正光	20A
2019G525	3価Co酸化物の異常磁性の起源と励起子絶縁相の探求	東京理科大学	齋藤 智彦	28A/B, 2A/B
2019G529	Momentum-structure of nodal quasiparticles and pseudogap variations in pure and Na-doped Ca <sub>2</sub> CuO <sub>2</sub> Cl <sub>2</sub>	Institut NEEL CNRS, FRANCE	Matteo D'ASTUTO	28A/B, 2A/B
2019G534	固体基板上10nmCoPt・FePtロッド構造誘起L <sub>10</sub> 規則化強磁性体	東京工業大学	真島 豊	8B, 16A
2019G540	全反射高速陽電子回折によるSi(111)7x7再構成表面の原子座標の決定	KEK物構研	望月 出海	低速陽電子
2019G543	スズ酸化物の多角的評価を通じたp型酸化物材料開発	産総研	鏡原 誠人	9A, 12C, 16A, NW10A, 13A/B
2019G544	遷移金属複合アニオン酸化物薄膜の電子状態解析	東京大学	近松 彰	2A/B
2019G545	基板応力により電子状態を制御したTi <sub>2</sub> O <sub>3</sub> 薄膜の電子分光	東北大学	吉松 公平	2A/B
2019G547	EUV・軟X線表面ナノ加工における試料表面加工と素子表面損傷の制御	東北大学	羽多野 忠	11D
2019G553	コヒーレント軟X線回折イメージングによるマンガン酸化物の巨大磁気抵抗効果の起源の解明	KEK物構研	中尾 裕則	4C, 16A, 3A, 13A/B, 19A/B
2019G556	レーザーによる超高速な強磁性の実現のためのコバルト酸化物薄膜のX線分光・回折研究	兵庫県立大学	和達 大樹	4C, 16A, 3A
2019G560	Controlled formation of amorphous calcium carbonate and monitor its crystallization transformation in different alcohol solvents	Beijing Institute of Technology, CHINA	Yurong Ma	11A, 11B
2019G570	d <sup>0</sup> 強磁性半導体材料における空孔局在電子スピン状態のXMCD測定	量研機構	前川 雅樹	16A
2019G574	MBE法によりエピタキシャル成長したMn <sub>4-x</sub> Co <sub>x</sub> N膜のXMCD測定	筑波大学	末益 崇	16A
2019G581	真空紫外領域における溶融石英の反射率測定	量研機構	板倉 隆二	20A
2019G583	新規薄膜合成と放射光が可能にする強相関物性の解明	東京工業大学	大友 明	2A/B
2019G590	コヒーレント軟X線回折イメージングによるスピンドYNAMISの観測	KEK物構研	石井 祐太	16A, 13A/B
2019G591	X線ラマン散乱によるAサイト秩序型ペロブスカイトCaCu <sub>3</sub> Ti <sub>4</sub> O <sub>12</sub> の電子構造の研究	弘前大学	手塚 泰久	7C, 16A, 13A/B, 2A/B
2019G593	Si(111)基板上に成長したBi-In表面合金の電子状態	東京工業大学	中辻 寛	28A/B, 13A/B, 3B
2019G599	SiCおよびSiC基板上グラフェンから放出されるポジトロニウムの飛行時間測定	量研機構	和田 健	低速陽電子
2019G600	ペロブスカイト型酸化物ヘテロ界面における元素選択的バンド構造・スピン構造の観測	KEK物構研	北村 未歩	16A, 2A/B
2019G601	GaNのMgドープの局所構造解析	産総研	志岐 成友	11A, 16A
2019G603	マイナーアクチノイド回収用抽出剤HONTAの電子構造の解析	原研機構	宮崎 康典	7A, 20A
2019G604	カゴメ格子反強磁性体における新規X線磁気光学効果の検証と異常物性の解明	東北大学	木俣 基	16A
2019G607	高耐久三元触媒の実現に向けたオペランド軟X線表面分析	慶應義塾大学	豊島 遼	13A/B
2019G615	Si(001)2x1 上Mn 1次元構造の反射高速陽電子回折(TRHEPD)観察	兵庫県立大学	三木 一司	低速陽電子
2019G618	SiC基板上の原子層ナノリボンの電子状態	東京大学	小森 文夫	13A/B
2019G621	ペリレン薄膜におけるホール拡散状態の深さ分解XAFSによる解析	東京農工大学	遠藤 理	7A
2019G622	角度依存XMCDによる層状強磁性体の異方的電子状態の観測	東京理科大学	芝田 悟朗	16A
2019G630	3d遷移金属ドーパ酸化物亜鉛ナノ粒子におけるキャリア誘起強磁性発現の検証と強磁性発現条件の最適化	佐賀大学	石渡 洋一	7C, 16A, 13A/B, 2A/B
2019G632	マクロスケールツイスト2層グラフェンの電子状態の研究	東京大学	小森 文夫	28A/B, 2A/B
2019G633	Eu化合物の電荷変調における格子と磁性の関係	京都産業大学	下村 晋	4C, 8A, 8B, 16A, 3A, 13A/B,
2019G634	銅酸化物高温超伝導体Bi <sub>2</sub> Sr <sub>2</sub> CaCu <sub>2</sub> O <sub>8-x</sub> の結晶構造と電子状態に関する研究	筑波大学	柏木 隆成	4C, 16A
2019G641	分子ドーピングされた有機半導体薄膜の膜構造(分子配向)と電子構造	千葉大学	奥平 幸司	7A, 11A, 11D, 27A, 13A/B, 3B
2019G642	放射光テンドーX線ビームライン用多層膜回折格子の開発	東北大学	羽多野 忠	11D, 20B
2019G643	気液界面における全電子収量法によるテンドーX線吸収分光法の開発	原研機構	谷田 肇	27A
2019G644	遷移金属酸化物の原子価と局所構造	横浜国立大学	関谷 隆夫	11A
2019G645	蛍光基板検出による全固体Li電池のオペランド透過軟X線吸収分光法の開発	KEK物構研	堀場 弘司	2A/B
2019G647	Identification of coordination structure and electronic properties of sulfur compounds in carbonization process by XANES analysis	Dankook University, KOREA	Yong-Kul Lee	11B
2019G650	放射線照射によりラジカルを発生する金属過酸化物ナノ粒子に対するXAFS分析	千葉大学	沼子 千弥	9A, 11A, 12C, NW10A
2019G653	Surface restructuring of stepped bimetallic model catalyst	University of Kansas, U.S.A	Franklin Feng Tao	13A/B
2019G658	Kinetics study of Pt surface restructuring under CO environment	University of Kansas, U.S.A	Luan Thanh Nguyen	13A/B

2019G671	電極材料に依存するスチレンの選択的電解酸化機構の研究～XAFSによる反応物の吸着状態解析	東京農工大学	遠藤 理	7A
2019G674	オペランド全元素観測による水分解触媒の機能解明とその知見を活かした高効率化	山口大学	吉田 真明	7A, 16A
2019G684	全反射高速陽電子回折によるZrB <sub>2</sub> 基板上的ゲルマニウムの構造決定	原研機構	深谷 有喜	低速陽電子
2019G688	Low-temperature ARPES investigation of possible nodal surface in EuB <sub>6</sub>	Institute of Physics, CHINA	Tian QIAN	28A/B
2019G692	表面構造解析のための低速陽電子回折(LEPD)法の確立	KEK物構研	兵頭 俊夫	低速陽電子

## 2. 構造物性

2019G507	石英の放射光XRD分析による衝撃圧力推定	京都大学	三宅 亮	4B2
2019G511	プロトン伝導を可視化する発光性金属錯体の蒸気吸着機構の解明	北海道大学	小林 厚志	8B
2019G516	高圧下でのリン酸塩鉱物の相関係の決定	海洋研究開発機構	小野 重明	NE7A
2019G517	金-テルル鉱物krennerite-silvaniteの単結晶構造解析と不規則配列	熊本大学	吉朝 朗	10A
2019G533	キラル磁性体の磁歪効果に関する研究	九州工業大学	美藤 正樹	8B
2019G534	固体基板上10nmCoPt・FePtロッド構造誘起L1 <sub>0</sub> 規則化強磁性体	東京工業大学	真島 豊	8B, 16A
2019G550	Ce化合物の量子臨界点近傍における構造揺らぎの研究	室蘭工業大学	川村 幸裕	18C
2019G552	粉末未知結晶構造解析によるキニーネ塩酸塩水和物結晶の脱水相転移の解明	東京工業大学	植草 秀裕	4B2
2019G553	コヒーレント軟X線回折イメージングによるマンガン酸化物の巨大磁気抵抗効果の起源の解明	KEK物構研	中尾 裕則	4C, 16A, 3A, 13A/B, 19A/B
2019G556	レーザーによる超高速な強磁性の実現のためのコバルト酸化物薄膜のX線分光・回折研究	兵庫県立大学	和達 大樹	4C, 16A, 3A
2019G557	BiS <sub>2</sub> 層状超伝導体における希土類4f電子の価数揺動と空間相関	茨城大学	岩佐 和晃	4C, 8A, 8B, 3A
2019G558	R <sub>3</sub> T <sub>4</sub> Sn <sub>13</sub> (R = La, Ce, T = 遷移金属) におけるカイラル構造相転移の量子臨界	茨城大学	岩佐 和晃	4C, 6C, 8A, 8B, 3A
2019G563	硼・窒化物の高圧構造と硬質物性相関の追究	物材機構	遊佐 斉	18C, NE1A
2019G566	岡山県布賀に産出する天然鉱物逸見石の精密構造解析とプロトン位置の決定	東北大学	山本 孟	14A
2019G567	含水マグマの構造と金属イオンの関連性の解明	東北大学	坂巻 竜也	NE5C
2019G568	X線異常散乱法を用いた機能性Ga-Ge-Seガラス材料の中距離原子構造の探求	熊本大学	細川 伸也	6C
2019G572	マグネシウム系水素貯蔵合金の水素吸蔵・放出過程における結晶構造の観測	東北大学	佐藤 豊人	8A
2019G580	アルカリ土類金属水素化物の圧力温度相図に関する研究	物材機構	中野 智志	18C, NE1A
2019G582	カルコゲナイド化合物の高圧下結晶構造解析	新潟大学	大村 彩子	18C, NE1A
2019G584	2次元検出器を利用した貴金属超薄膜界面構造の高精度表面X線散乱その場追跡	お茶の水女子大学	近藤 敏啓	4C, 3A
2019G585	放射性元素除去剤としてのチャバサイトにおけるCs交換特性と結晶構造	山口大学	中塚 晃彦	10A
2019G605	高圧力下の水溶液で起こるアミノ酸の凍結濃縮の観察と圧力誘起重合反応のメカニズム解明	東京大学	鍵 裕之	18C
2019G610	小惑星探査機はやぶさ2リターンサンプルおよび惑星間塵の放射光X線回折実験	東北大学	中村 智樹	3A
2019G616	Aサイト秩序型ペロブスカイトCaCu <sub>3</sub> Ti <sub>4</sub> O <sub>12</sub> の局所構造研究	弘前大学	手塚 泰久	6C
2019G628	超硬材料研究のための高圧実験用アンビルシステムの開発	KEK物構研	亀卦川 卓美	NE5C
2019G633	Eu化合物の電荷変調における格子と磁性の関係	京都産業大学	下村 晋	4C, 8A, 8B, 16A, 3A, 13A/B,
2019G634	銅酸化物高温超伝導体Bi <sub>2</sub> Sr <sub>2</sub> CaCu <sub>2</sub> O <sub>8+x</sub> の結晶構造と電子状態に関する研究	筑波大学	柏木 隆成	4C, 16A
2019G635	蛍光X線ホログラフィーによるFe <sub>3</sub> O <sub>4</sub> マグネタイトの価数選択性原子配列の探索	熊本大学	細川 伸也	6C
2019G636	蛍光X線ホログラムに及ぼすFCC金属中の固溶元素の原子半径の影響	宇都宮大学	山本 篤史郎	6C
2019G638	高温高圧下その場観察による鉄-含水ケイ酸塩系での軽元素の振る舞いと地球進化過程の解明	東京大学	飯塚 理子	NE5C, NE7A
2019G640	スピンドロスオーバー複合体試料の光励起下構造解析	東京工業大学	石川 忠彦	8A
2019G642	放射光テンドーX線ビームライン用多層膜回折格子の開発	東北大学	羽多野 忠	11D, 20B
2019G646	非晶質金属における低比率構成成分の構造的役割	東北大学	川又 透	7C
2019G660	パイロクロア格子系におけるアイス型格子変位とスピン状態の解明	大阪大学	花咲 徳亮	4C, 8B, 12C
2019G663	巨大球状ポリ酸分解生成物の解明	日本大学	尾関 智二	10C, NE3A, NW2A
2019G664	ダブルペロブスカイト型構造における高圧相転移に関する研究	物材機構	宮川 仁	18C, NE1A
2019G665	ペロブスカイト関連構造を有する新型イオン伝導体の探索と構造物性	東京工業大学	八島 正知	4B2
2019G670	水電解反応中のPt電極界面構造の解明	千葉大学	中村 将志	3A
2019G678	T型高温超伝導体の結晶構造におけるCeドーピング依存性	東北大学	木村 宏之	14A
2019G679	ハイエントロピー合金における局所構造の解明	大阪大学	花咲 徳亮	4C, 8A, 8B, 9A, 12C

### 3. 化学・材料

2019G503	エレクトライド・ヒドリド化合物の触媒作用発現機構の解明と新触媒の開発への展開	東京工業大学	北野 政明	9A, 12C, NW10A
2019G504	パライト共沈と固体形成を組み合わせた陰イオン形核種の安定化処理法の開発	原研機構	徳永 紘平	9A, 12C
2019G506	表面近傍の不純物元素デプスプロファイル分析の高精度化に関する研究	物材機構	桜井 健次	14B
2019G519	ガラス固化プロセスにおける生成化合物の放射光XAFS分析	原研機構	永井 崇之	27A, 27B
2019G527	X線吸収微細構造による脂溶性臭化有機化合物含有胆汁酸混合ミセルの内部構造解析	摂南大学	相澤 秀樹	9A, 12C
2019G543	スズ酸化物の多角的評価を通じたp型酸化物材料開発	産総研	鏡原 誠人	9A, 12C, 16A, NW10A, 13A/B
2019G554	平行配置BCLA+BI-偏光XAFSによるPt炭素基板の相互作用の解明とその電位依存性	北海道大学	朝倉 清高	15A1
2019G555	表面制限レドックス置換(SLRR)法による白金単原子層形成メカニズムの解明	北海道大学	朝倉 清高	9A
2019G569	3次元XAFS-CTを用いた蛇紋岩のFe(III)マッピングによる海洋底岩石圏の水素発生機構の解明	東北大学	岡本 敦	NW2A, 15A1
2019G575	蛍光XAFS測定による磁性ワイル半金属の局所構造評価と磁性との相関	筑波大学	黒田 眞司	9A
2019G586	XAS investigations of uranium containing zirconolite ceramic wasteforms	Univ. of Sheffield, U.K.	Shikuan Sun	27B
2019G602	作物生理状態の可視化のための農作物のXRF・XAFSイメージング	高知大学	西脇 芳典	15A1, 4A
2019G609	BL-19を用いたケイ酸塩ガラス中のSiの配位数マッピング	KEK物構研	若林 大佑	19A/B
2019G612	プルシアンブルー類似体RbMn[Fe(CN) <sub>6</sub> ]の温度変化XAFS測定	大阪府立大学	岩住 俊明	12C
2019G614	SDDタイムスタンプをフル活用した数10ナノ秒時間分解XAFSによる圧電応答の研究	広島大学	中島 伸夫	9A, 12C, 15A1
2019G619	XAFS study for selective oxidation of carbon monoxide over nanostructured catalyst for practical PEM fuel cell application	Indian Institute of Petroleum, INDIA	Rajaram BAL	9C, NW10A
2019G626	放射光セミアクティブ蛍光X線分析による乳歯を用いた小児精神神経発達障害メカニズムの解明	高知大学	安光ラヴェル 香保子	15A1
2019G629	SPE電解によるオレフィンのエポキシ化反応中の活性金属種のその場観察	東京工業大学	井口 翔之	12C
2019G631	衝撃回収ガラス試料におけるTi, Zr局所構造解析による隕石衝突条件の推定	Center for High Pressure Science & Technology	鳥羽瀬 翼	9C
2019G649	金属ナノ粒子表面に生成した活性酸化物種の触媒反応への応用	立命館大学	山本 悠策	9C
2019G650	放射線照射によりラジカルを発生する金属過酸化物ナノ粒子に対するXAFS分析	千葉大学	沼子 千弥	9A, 11A, 12C, NW10A
2019G652	カルシウムシリサイドを用いて調製した貴金属ナノ粒子担持触媒のXAFS解析	大阪府立大学	亀川 孝	9A
2019G655	非晶質合金サブナノ粒子触媒の構造機能相関解明	東京工業大学	今岡 享稔	9C, 12C, NW10A
2019G660	パイロクロー格子系におけるアイス型格子変位とスピン状態の解明	大阪大学	花咲 徳亮	4C, 8B, 12C
2019G662	凍結濃縮を応用した鉄微粒子による金属イオン収集観測	東京工業大学	原田 誠	15A1
2019G668	金属単結晶表面の異種金属単原子層修飾による電極触媒特性チューニング	物材機構	増田 卓也	9A, NW10A
2019G676	全反射X線分光法TREXSを利用したガス雰囲気下での表面反応のin situ観察	KEK物構研	阿部 仁	9C, 15A1
2019G679	ハイエントロピー合金における局所構造の解明	大阪大学	花咲 徳亮	4C, 8A, 8B, 9A, 12C
2019G685	Mg <sub>85</sub> Y <sub>9</sub> X <sub>6</sub> (X=Cu, Co, Ni) LPSO形成初期のクラスター構造とクラスター状態図の検討	京都大学	奥田 浩司	9C, 10C, 15A1
2019G689	単結晶氷中のイオンの局所構造	東京工業大学	原田 誠	9A, 12C
2019G690	逆ミセル中に存在する微小水相および氷相中でのイオンの局所構造	東京工業大学	原田 誠	9A, 12C

### 4. 生命科学I

2019G502	tRNA修飾酵素の結晶構造解析	九州大学	沼田 倫征	1A, 17A, NE3A, NW12A
2019G508	プロテアーゼによりプロセッシングを受けるα-グルコシル糖転移酵素の構造解析	東京農工大学	殿塚 隆史	5A
2019G509	抗関節リウマチ薬とその分子標的となる炎症性サイトカインの複合体構造解析	秋田大学	松村 洋寿	1A, 17A
2019G510	NZ-1抗体の結晶化シャペロンとしての利用法の最適化と膜タンパク質構造解析への応用	横浜市立大学	禾 晃和	1A, 17A
2019G512	反応中間体を補足した複合体結晶構造解析によるDNAグリコシラーゼ触媒作用機構の構造学的解明	茨城大学	海野 昌喜	1A, 5A
2019G513	光合成細菌の光捕集反応中心超分子複合体の構造解析	茨城大学	大友 征宇	1A, 17A
2019G518	希少糖生産関連酵素および診断用センサ素子に用いられる糖質関連酸化還元酵素の構造解析研究	香川大学	吉田 裕美	17A
2019G528	UHRF1のTTDドメインを標的にしたDNAメチル化を制御する化合物の探索	横浜市立大学	有田 恭平	5A, 17A
2019G530	リン酸基の脱離と付加に関わる特徴的な酵素の機能改変	京都大学	藤橋 雅宏	1A
2019G531	酵素基質間の静電的反発の解析とこれに必要な手法の開発	京都大学	藤橋 雅宏	1A
2019G535	細胞透過性ペプチドを合成可能な新規酵素の創出	北里大学	松井 崇	1A

2019G536	動植物に由来するアルコールアシルトランスフェラーゼおよびヒドロキシニトリリアーゼの構造学的研究	富山県立大学	日比 慎	5A, 17A
2019G539	DNA-重金属ハイブリッドナノクラスターのX線結晶解析	上智大学	近藤 次郎	17A
2019G546	アミノ酸・脂肪酸代謝における機能未知タンパク質との相互作用を介した酵素活性調節機構の解析	東京大学	富田 武郎	5A, 17A, NE3A, NW12A
2019G548	アミノ基キャリアタンパク質を用いる多様な生合成システムおよびその調節の構造基盤の解明	東京大学	西山 真	5A, 17A, NE3A, NW12A
2019G549	X線結晶構造解析によるNa <sup>+</sup> , K <sup>+</sup> -ATPaseのイオン能動輸送機構の解明	東京大学	豊島 近	17A
2019G559	Helicobacter属菌感染病態におけるAutotransporter Proteinの役割解明	国立感染症研究所	林原 絵美子	NW12A
2019G561	イネリン酸欠乏応答転写活性化因子の機能制御メカニズムの解明	農研機構	藤本 瑞	1A, 5A, 17A, NE3A, NW12A
2019G562	澱粉枝切り酵素および枝切り酵素の糖鎖結合部位と反応機構の解明	秋田県立大学	鈴木 龍一郎	5A, 17A, NE3A, NW12A
2019G564*	CYP1B1と立体特性を有する新規阻害剤の共結晶構造	昭和薬科大学	伊藤 俊将	5A, NW12A
2019G573	マイクロデバイスによるタンパク質-リガンド複合体構造解析の高速化	北海道大学	真栄城 正寿	17A
2019G578	結晶性セルロース分解に関与する立体反転型セルラーゼの反応機構の解明	東京大学	五十嵐 圭日子	5A, NE3A, NW12A
2019G587*	タンパク質結晶学によるシャーガス病治療薬の創薬適格性の検証	産総研	久保田 智巳	1A
2019G592	抗菌薬の適正使用を目指した抗菌薬とタンパク質複合体の構造解析	藤田医科大学	河合 聡人	1A, 5A, 17A
2019G595	自己免疫疾患関連受容体CD72のリガンド複合体結晶構造解析	東京医科歯科大学	沼本 修孝	1A, 17A
2019G620	植物の重力シグナル解明に向けた構造研究	東京大学	平野 良憲	1A, 17A
2019G625	Wntシグナル伝達終結因子の動的ホモオリゴマー形成における高親和性獲得機構の解明	群馬大学	寺脇 慎一	1A, 17A
2019G627	歯周病原細菌のATP産生に関与する酵素の結晶構造解析	岩手医科大学	毛塚 雄一郎	NE3A, NW12A
2019G639	非天然アミノ酸を用いたレクチンの糖鎖認識機能の高度化	産総研	山崎 和彦	1A, 17A
2019G656	Mnカタラーゼの反応機構解明に向けたX線結晶構造解析	茨城大学	庄村 康人	1A, 5A, 17A
2019G657	リゾチーム加水分解反応機構の再解明	茨城大学	田中 伊知朗	5A
2019G669*	脱アセチル化酵素の結晶解析	理化学研究所	工藤 紀雄	1A, 5A, 17A, NW12A
2019G675	CNC-bZIP型転写因子Nrf2の構造解析と阻害剤開発	横浜市立大学	仙石 徹	1A, 5A, 17A, NE3A, NW12A
2019G677	エピジェネティクス制御タンパク質の分子認識機構解明に向けた結晶構造解析	理化学研究所	梅原 崇史	17A, NE3A
2019G681	IgG非天然型立体構造に特異的な人工タンパク質の構造基盤	産総研	本田 真也	1A, 17A
2019G682	抗体と機能性タンパク質の分子間相互作用解析	原研機構	安達 基泰	5A
2019G683	結核菌由来のQAPRTaseとピラジナミドとの結合様式及びピラジナミド耐性への獲得機構に関する研究	国立感染症研究所	金 玄	NW12A
2019G686	Structural analysis of Corticotropin-releasing factor receptor 1	Yonsei University, KOREA	Hyun-soo CHO	1A, 17A

## 5. 生命科学II

2019G515	電気二重層相互作用の起源をあらためて問い質す:新旧モデルの適用範囲の解明とモデルの統合	筑波大学	菱田 真史	10C
2019G521	自己修復性をもつホスト-ゲスト相互作用による超分子材料の延伸プロセスの解明	山形大学	松葉 豪	6A
2019G522	倍率可変X線ラミノグラフィーの開発	KEK物構研	平野 馨一	14B, 3C
2019G523	金属イオンを用いた相分離構造体のリアルタイム追跡	北海道大学	斉尾 智英	6A, 10C
2019G524	側鎖型液晶性高分子における側鎖メソゲン基密度が液晶相に与える影響	滋賀県立大学	竹下 宏樹	6A
2019G532	SAXSによる薬物封入ナノ粒子形成過程のリアルタイムモニタリング	千葉大学	東 颯二郎	10C
2019G537	糖ガラスに包埋されたタンパク質の構造安定性の分子機構:生物の低温・乾燥耐性と食品保存研究への展開	群馬大学	平井 光博	10C
2019G538	高分子形状初期化・再生法に基づく動的ナノ構造の解析	東京大学	本多 智	10C
2019G541	位相X線顕微鏡を用いた3D形態観察によるヒト胚子画像解析と発現現象の再定義	京都大学	山田 重人	14C
2019G542	位相コントラストX線撮像法を用いたヒト胚子の気管支形成の検討	京都大学	高桑 徹也	14C
2019G551	有機溶媒/水/界面活性剤混合エマルション系での銀ナノ粒子形成過程のin-situ SAXS解析	奈良女子大学	原田 雅史	6A
2019G565	昆虫体表脂質の構造と物性に関する構造化学的研究	大阪大学	金子 文俊	10C, 15A2
2019G571	多重層X線トポグラフィによるダイヤモンド結晶の成長履歴の研究	島根大学	水野 薫	20B
2019G576	医療用放射線のイメージングを目指した有機半導体放射線検出器の開発と特性評価	富山高等専門学校	高田 英治	14A
2019G577	小角X線散乱法による牛乳内のカゼインミセルの構造解析	KEK物構研	高木 秀彰	15A2
2019G579	超強偏斥単分散ブロック共重合体が形成するシングルナノスケール相分離構造に関する研究	北海道大学	磯野 拓也	6A
2019G588	ブロック共重合体で形成するFrank-Kasperのσ相と複数の秩序相間の秩序-秩序相転移	KEK物構研	高木 秀彰	15A2

2019G589	カーボンファイバーの効果的リサイクル方法の開発を目指した構造・物性解析	東京工業大学	塩谷 正俊	6A
2019G594	せん断応力印加によるチョコレート結晶化促進効果に対する乳脂肪添加の影響の解明	広島大学	上野 聡	6A
2019G596	ポリエチエングリコール共存下における金ナノクラスターの自発的融合現象の解明	宇都宮大学	上原 伸夫	6A
2019G597	35 keVから75 keVまでのX線領域における人体軟組織3次元描画のためのX線暗視野法光学系開発	総合科学研究機構	安藤 正海	14C
2019G598	高解像度屈折コントラストCTによるX線病理解剖学の確立	北海道科学大学	島雄 大介	14B
2019G606	新積分型SOIピクセル検出器を用いたX線残留応力の精密測定とCT測定法の開発	KEK物構研	西村 龍太郎	14A, 14B, 14C
2019G608	計数型SOIピクセル検出器の実用化に向けたプロトタイプ検出器開発	KEK物構研	西村 龍太郎	14A
2019G611	X線小角散乱によるヒドロゲナーゼ成熟化因子複合体の構造解析	茨城大学	庄村 康人	6A, 10C, 15A2
2019G613	X線ピクセル検出器(XRPIX)のサブピクセル内の応答の研究	東京理科大学	幸村 孝由	14A
2019G617	X線散乱法による高分子材料の破壊の前駆段階で起こる一連の結晶構造変化の詳細解明と局所ひずみとの関連化	京都工芸繊維大学	櫻井 伸一	15A2
2019G623*	血流を保ったin vivo骨格筋の2次元X線回折法の確立	東京慈恵会医科大学	中原 直哉	6A
2019G624	フッ素化スルホン酸アイオノマーと金属酸化ナノ粒子の混合分散液のSAXS測定	技術研究組合 FC-Cubic	山口 真	6A
2019G637	時分割回折X線減法を用いた光励起型の膜タンパク質微結晶分子動態計測	東京大学	佐々木 裕次	NW14A
2019G648	X線天文衛星「XRISM」搭載X線CCDのSi-K吸収端における応答の研究	東京理科大学	幸村 孝由	11B
2019G651	X線マイクロビームを細胞質に限定的照射したときに誘導される放射線適応応答へのバイスタンダー効果の関与	原研機構	鈴木 雅雄	27B
2019G654	X線小角散乱法を用いたDNA修復タンパク質XRCC4の疑似リン酸化による構造変化の研究	原研機構	横谷 明德	10C
2019G659	液晶エラストマーの異方収縮を利用したキック導入の試みとそれによる高分子材料の強化	京都工芸繊維大学	櫻井 伸一	10C, 15A2
2019G661	水相中に存在するイオンの逆ミセルサイズへの影響	東京工業大学	原田 誠	10C
2019G663	巨大球状ポリ酸分解生成物の解明	日本大学	尾関 智二	10C, NE3A, NW2A
2019G666	マイコプラズマ・モービル滑走運動タンパク質の立体構造解析	東京大学	新井 宗仁	10C
2019G667	トリブロック共重合体ポリマー型材料中のドメイン光架橋がナノ構造の熱・力学変形耐性に与える影響	名古屋工業大学	林 幹大	10C, 15A2
2019G672	機能性高分子を複合化したナノ粒子間相互作用ポテンシャルの研究	千葉大学	森田 剛	6A
2019G673	その場GI-WAXD法に基づく剛直高分子の垂直配向機構の解明	東京工業大学	石毛 亮平	10C
2019G680	拡張型心筋症原因変異がもたらすトロポニンの構造変化	原研機構	松尾 龍人	10C
2019G685	Mg <sub>85</sub> Y <sub>9</sub> X <sub>6</sub> (X=Cu,Co,Ni) LPSO形成初期のクラスター構造とクラスター状態図の検討	京都大学	奥田 浩司	9C, 10C, 15A1
2019G687	X線小角散乱法による吸着剤・凝集体構造と金属イオンの吸着・錯形成挙動の相関解明	東京工業大学	中瀬 正彦	10C, 15A2
2019G691	パーキンソン病関連蛋白質シヌクレインのSAXS解析	原研機構	藤原 悟	6A

課題名等は申請時のものです。\*印は条件付き採択課題。

## 2018年度前期からこれまでに採択されたP型課題

受理番号	課題名	所属	実験責任者	ビームライン
<b>1. 電子物性</b>				
2018P019	銅酸化物高温超伝導体Bi <sub>2</sub> Sr <sub>2</sub> CaCu <sub>2</sub> O <sub>8+x</sub> の結晶構造と電子状態に関する研究	筑波大学	柏木 隆成	4C, 16A
2018P021	表面偏析単分子膜を用いた有機半導体薄膜表面の分子配向制御	理化学研究所	但馬 敬介	13A
2019P003	マグネトロンスパッタ成膜された透明導電膜中に残存する成膜希ガスの存在状態の同定	産総研	野本 淳一	11B
2019P005	チタン酸ストロンチウム結晶にドーピングした軽金属元素の軟X線吸収分光:近紫外光動作光触媒の構造解析	神戸大学	大西 洋	11A, 11B
<b>2. 構造物性</b>				
2017P012	極性錯体結晶における極性構造の圧力依存性	東北大学	青山 拓也	18C
2017P015	複合金属ナノ粒子の形態・構造のハイスループット評価	産総研	中村 浩之	15A2, 8A
2017P017	鉄系超伝導体Ba <sub>1-x</sub> K <sub>x</sub> Fe <sub>2</sub> As <sub>2</sub> における新奇電子秩序相の解明	大阪大学	中島 正道	4C
<b>3. 化学・材料</b>				
2019P001	X線吸収分光法によるゼオライト合成水溶液内の局所構造評価	産総研	小平 哲也	9C, NW10A
<b>5. 生命科学II</b>				
2019P006	Phase contrast imaging with synchrotron X-ray using interferometry	Korea University Anam Hospital,	Eunjue YI	14C



# 2019年度第1期配分結果一覧

	Mon	Tue	Wed	Thu	Fri	Sat	Sun
	5/6	5/7	5/8	5/9	5/10	5/11	5/12
	STOP	TM	TM	TM	E	E	E
1A					調整		
2A/2B					調整	18S2-004 組頭 広志	18G587 松田
3A					18G687 Wolfgang VÖEG	18G566 田中	
3B					19G046 枝元 一之		
3C					18G117 山口 博隆		
4A					調整	18G575 高橋 嘉夫	
4B2					17G608 植草 秀裕		
4C					17G553 中尾 裕則		
5A					調整	19RP-10 大戸 勇	
6A					調整	18G655 野島 勉	18G027 藤井 伸一
6C					18G103 有馬 寛		
7A					18P016 境 誠司		
7C					18G066 鈴木 秀士		
8A					17S2-001 熊井 隼児		
8B					18G080 西村 真一	17S2-001 熊	
9A					調整	17G587 中島 伸夫	
9C					調整	19G067 原田 雅史	
10A					調整		
10C					調整	19PF-09 栗原 健人	18G541 早井 光地
11A					17G625 志岐 成友		
11B					18G671 田端 千雄		
11D					18G012 小池 雅人		
12C					調整	19G079 18G089 高橋 嘉夫	
13A/13B					18S2-00 18S2-00 18S2-00 18S2-005 小澤 剛	18G604	
14A					調整		
14B					18G669 砂口 尚輝		
14C					調整	18G560 米山 明男	
15A1					調整		
15A2							
16A					調整	17G645 両宮 健太	
17A					調整		
18B					運営	19-IB-17	
18C					18G088 石井 陽祐	19G026 興野	
19A/19B					調整	18S1-001 高橋 嘉夫	
20A					18G516 北島 昌史		
20B					調整		
27A					調整	19G032 馬場 祐治	
27B					18G684 大原 麻希	17G695 鈴木 雅晴	
28A/28B					調整		
NE1A	STOP	STOP	STOP	STOP	STOP	STOP	STOP
NE3A							
NE5C							
NE7A							
NW2A							
NW10A							
NW12A							
NW14A							
SPF					17G577 前川 雅樹		

	Mon	Tue	Wed	Thu	Fri	Sat	Sun
	5/13	5/14	5/15	5/16	5/17	5/18	5/19
	E	E	B	E	E	E	E
1A	調整	19G0 19RP-01 松嶋 直人	19Y008 18G6 19R 19RP-08	19Y007 18G9 19G 17G 18G9 18G 17G647 鹿			
2A/2B	18G587 松田	19Y002 18G587 19Y002		19Y002	19Y002 17G537 19Y002	17G537 木村 真一	
3A	18G566 田中 悟		19G056 清水 亮太			17G703 犬飼 潤治	
3B							
3C							
4A							
4B2							
4C							
5A	19C201 19G 19Y005		18 17 17 17 17			19G	
6A	調整	19PF-05 19G116 杵水 祥一	17G566 齊藤 智哉		18G092 上野 聡	18G626 上野 聡	17G648 上野 聡
6C							
7A							
7C							
8A							
8B							
9A							
9C							
10A							
10C							
11A							
11B							
11D							
12C							
13A/13B							
14A							
14B							
14C							
15A1							
15A2							
16A							
17A							
18B							
18C							
19A/19B							
20A							
20B							
27A							
27B							
28A/28B							
NE1A	T/M	T/M	T/M	T/M	E	E	E
NE3A							
NE5C							
NE7A							
NW2A							
NW10A							
NW12A							
NW14A							
SPF							

	Mon	Tue	Wed	Thu	Fri	Sat	Sun
	5/20	5/21	5/22	5/23	5/24	5/25	5/26
1A	E	E	B	M	E	E	E
1A	19RP-01 松嶋 雄一 19Y 調整	19RP-09	調整	19RP-01 松嶋 雄一	調整	17G711 EOM 30	
2A/2B	17G537 木村 真一			18G993 石坂 香子		18S2-004 堀	
3A	17G703 犬飼 18S2-006 山崎 裕一			18S2-006 山崎 裕 18G533 若林 裕助			
3B	19G046 枝元 一之			19G130 中辻 寛			
3C	18G607 平野 藤一			調整 18G641 渡辺 紀生			
4A	18G593 安光ラヴェル 香 18G531 岡崎 香也			18G044 石橋 秀巳 18G644 松浜			
4B2	18G080 西村 真一			18G021 堀部 陽一			
4C	17S2-001 熊井 玲児			19G068 朝倉 大樹 18G536 秋本 晃一			
5A	18G	18G 18G	19Y011	調整 17G	19G 18G125 堀	17G	
6A	19G162 上野 泰 19G110 藤田 崇 19G055 Li Xiang			17G592 藤谷 正徳 18G096 渡辺 寛 17G663 中原 直樹			
6C	18G683 藤井 18G598 福田 勝利			18G598 福田 勝利 18G149 山本			
7A	16S2-005 藤森 淳 18G028 岡林 暁 16S2-00			16S2-005 藤森 淳			
7C	17G706 手塚 泰久			17G7 18G596 中島 伸夫			
8A	19G145 佐賀 18G102 志賀 拓也			17S2-001 熊井 玲児			
8B	19G145 佐賀 19G005 藤森 裕貴 調整			調整 19V003		18G572 香野	
9A	19V003 19G111 18G534 藤原 浩 19WY001			18G600 高草木 達			
9C	18G563 JALILEH		17G686 岡藤 仁	19S2-002 木村 正雄 18G082 大久保 明			
10A	19G084 吉朝 朗			19G062 栗林 貴弘			
10C	17G653 新井 康仁			19RP-11 水口 平蔵 18G130 今村 比呂 17G661 津本 浩司			
11A				18G129 伊藤 敬			
11B	17G553 中尾 裕剛			調整			
11D	18G072 江島 文雄			19G060 堀内 拓大			
12C	19G023 19C208			18G038 山口 純博 18G111 山崎 直樹 19G041 角山			
13A/13B	18S2-00 18S2-00 18S2-00 18S2-00 19PF-01 18S2-00			19PF-08 石井 祐一 17G599 18G548 17G599 18G548			
14A	17G542 高田 19G044 早藤 麻美			19G044 早藤 麻美			
14B	18G081 山口 博隆			調整 18G081 山口 博隆			
14C	18T002 龜沢 知夏			18G666 竹谷 敬			
15A1	18G089 高橋 喜夫			17G628 朝倉 清高 19G107 西尾			
15A2							
16A	17G 18G129 伊 19PF-03 村上 洋 17G543 前			18S2-003 足立 純一 18S2-006 山			
17A	19C201	調整	17G 18G	調整 19Y005 19G 19G 19G 17G655 C			
18B	19-IB-02 19-IB-08			19-IB-08 19-IB-04			
18C	17G640 中野 智志			18G635 川村 幸裕 17G532 川村			
19A/19B	18S1-001 高橋 喜夫			18S1-001 高橋 喜夫 調整			
20A	18G516 北島 昌史			18G516 北島 昌史			
20B		18G		19G103 橋本			
27A	18G085 関口 哲弘			18G085 関口 哲弘 18G073 池浦			
27B	18G573 藤原 健 18G574 渡部 創			調整 19G057 岡本 芳浩			
28A/28B	17G586 齋藤 智彦			18S2-001 佐藤 宇史			
	E	E	B	M	E	E	E
NE1A	19S2-001 小林 寿夫			19S2-001 小林 寿夫			
NE3A	18G	19Y001		調整 全自動測定 19G 19G 18G9			
NE5C	19G143 浦川 啓 19G047 大高 理			19G047 大高 理			
NE7A	18G687 Wolfgang VOEGELI			18G133 矢野 陽子 18G687 Wo			
NW2A	18G083 井口 弘章			18G087 河野 正規			
NW10A	17G620 池田 19V003 17G 19C205			19G061 吉朝 朗 18G070 宮永 康史			
NW12A	19G	17G 18G9		18S2-002 佐藤 文 18G 18G597 香			
NW14A	19G053 CANTON Sophie Evelyne			19G139 NAUMOVA Maria			
SPF	18G664 平川 力 調整			17G577 前川 雅樹			

	Mon	Tue	Wed	Thu	Fri	Sat	Sun
	5/27	5/28	5/29	5/30	5/31	6/1	6/2
1A	E	E	B	E	E	E	E
1A	18G 19G150 堀 19RP-01 松嶋 雄一 19R	調整		19RP-17 堀 19Y009	調整	19G 17G	18G 18G
2A/2B	18S2 18G149 18S2-00 18G149 18S2-00 18G149 18S2-00 18G149			18G542 SANTANDER-SYRO Andres			
3A	18G533 若林 裕助	17G641 下村 晋		17G568 岩崎			
3B	19G130 中辻 寛						
3C	18G641 渡辺 紀生						
4A	18G644 松浦 晃洋			18G540 伊藤 敬	17G692 松浦		
4B2	18G021 堀部 陽一			18G094 籙宮 功			
4C	19G120 清水 壹一			18G533 若林 裕助			
5A	18G			18G 18G	17G 17G	18G	18G
6A	19G009 藤田 勇一 19G128 武野 堂之 17G665 庄村 康人 18G139 島田 剛 18G074 池本 弘之 18G526 松村 藤樹 18G096 渡辺 寛						
6C	18G149 山本 篤史郎 18G003 北浦 守 18G537 北浦 守 18G599 木村			18G124 朝倉 大輔 19C202	19G119 久保田 正人		
7A	18G596 中島 伸夫 18G582 岩住 俊明						
7C	18G596 中島 伸夫 18G582 岩住 俊明						
8A	17G576 岩佐 和晃					18G561 成瀬	
8B	18G572 香野 18P002 藤山 直之 17G636 神戸 高志			19G039 田尻 恭之			
9A	18G600 高草木 達 19WY002			調整	18G089 高橋 喜夫 18G578		
9C	18G141 藤原 健 18G125 藤山 直樹			18G601 橋 俊太郎 18G070 19G089			
10A	19G062 栗林 貴弘			18G118 栗林 貴弘			
10C	19RP-13 宮藤 裕一 19Y014	19RP-07 藤原 貴史	18P017 三宅 亮介	17G659 藤原 裕子 18G073 池口 雅彦 19G118 美神 健志			
11A							
11B	17G645 雨宮 備太						
11D	19G060 堀内 拓大						
12C	19G041 角山 18G623 太田 光徳 18G042 末吉 健			19V001			
13A/13B	18S2-005 小澤 剛 調整 18S2-005 小澤 剛 18G596 中島 伸夫 19Y006 18S2 18G596 堀 18S2 17G575 小澤			19G044 早藤 麻美 19G142 坂倉 輝俊			
14A	18G126 岡田 裕之			18G008 高橋 由美子			
14B	18T002 龜沢 知夏			18G581 松下 昌之助			
14C	18G107 西尾 18G670 川又 達 19G093 坂田 昂平 19PF-01 丹羽 剛利 19S2-002 木村 正雄						
15A1	18G107 西尾 18G670 川又 達 19G093 坂田 昂平 19PF-01 丹羽 剛利 19S2-002 木村 正雄						
15A2							
16A	18G 19G013 SINGH Vijay Raj 16S2-005 藤森 淳 18S2-004 相頭 広真 16S2-005 藤森 淳						
17A	19C201 18G 全自動測定 18G 18G 18G 18G			調整	18G 18G001 堀		
18B	19-IB-04 19-IB-10			19-IB-12			
18C	17G532 川村 18G656 藤 裕之 17G644 藤 裕之						
19A/19B	調整 19G066 武野 堂之 19PF-12 山下 雅也 19PF-17 若林 大樹 18S1-001 高橋 喜夫 19G093 18S1-00						
20A	19R-01 足立 純一 18G128 小田 切文						
20B	19G103 橋本 17G626 水野 直						
27A	18G073 池浦 広美 19G032 藤原 健						
27B	18G065 本田 光紀 18G518 園谷 志郎 19G058 岡本 芳浩						
28A/28B	18S2-001 佐藤 宇史			調整	18S2-001 佐		
	E	E	B	E	E	E	E
NE1A	19S2-001 小林 寿夫 18G140 池田 修悟 19S2-001 小林 寿夫						
NE3A	19Y001			調整 全自動測定 19G	全自動測定		
NE5C	18G646 柴崎 裕樹 19PF-11 龜井川 卓美 18G583 瀧崎						
NE7A	18G687 Wolfgang VOEG 18G004 湯淺 哲也						
NW2A	18G087 河野 調整 18G661 白澤 徹郎						
NW10A	19G067 原田 雅史 17G685 藤原 健 18L001 19G117 19V003 17G612 増田 卓也						
NW12A	17G 17G9			19G151 佐々木 裕次 17G		18G	
NW14A	18G121 野澤 俊介 17G539 KIM Taekyu						
SPF	17G 17G639 粟谷 有喜 18G100 石田 明						

	Mon 6/3	Tue 6/4	Wed 6/5	Thu 6/6	Fri 6/7	Sat 6/8	Sun 6/9
	E	E	B	M	HB	HB	HB
1A	18C201 19G0	19R 19RP-15 19Y			18RP-01 松嶋 聖人 19G 18G		
2A/2B	18G542 SANTANDER-SYRO Andres				17G557 星 悠希 18G009 藤口 達	19V004	
3A	17G568 岩佐 和晃		17G632 中村 智樹		17G632 中村 智樹		
3B	19G130 中辻 寛				18S2-005 小澤 健一		
3C					18G117 山口 博隆		
4A	17G692 松浦 晃洋				18G545 光延 聖		
4B2	18G094 福宮 功				17G509 三宅 亮		
4C	18G620 増田 卓也				18G620 増田 卓也 17G521 星 永宏		
5A	18G 19G	19Y011	19G 17G				18G 19G 18G 17G
6A	19G034 小藤 隆	17G666 大越 隆夫	17G559 藤野 雅也		18G019 松光 貴之	19G010 藤原 勇雄	18G519 寺尾 隆
6C	18G599 木村 耕治		18G058 林 好一		18G058 林 好一	17G705 手塚 雅之	
7A	19G119 久保田 洋	17G529 吉田 真明			17G571 遠藤 理		
7C	18G582 岩佐 和晃	18G596 中島 伸夫			調整	17G706 手塚 泰久	
8A	18G561 成瀬 誠	17S2-001 熊井 玲児			17S2-001 熊井 玲児		
8B	17G671 藤原 雅也	17S2-001 熊井 玲児			17G528 小林 厚志	18G572 岩野 純	
9A	19G093 坂田 昂平		19C202		19C211 18G089	18G594 池本 弘之	
9C	19C205		18G013 藤野 雅也		17G517 福田 康宏		
10A	18G118 栗林 貴弘				18G118 栗林 貴弘		
10C	19G014 SONG H	17G546 高木 秀樹	調整		19RP-14 高野 良平	18G099 山本 博之	17G593 奥田 浩司
11A		19G091 大河原 正			18P018 関谷 隆夫		
11B		18G540 伊藤 敬			18G540 伊藤 敬		
11D	19G060 堀内 拓太				18G640 渡辺 紀生		
12C	19G026 18G578	19G117 大津 博樹	18G548 藤井 英博		18G625 山本 雄	17G622 原田 誠	
13A/13B	17G571 18S2	18G597 藤井 英博	18G597 藤井 英博		18S2-01 17G569	18S2-01 17G569	18S2-01 17G569
14A	19G142 坂倉 輝俊				18G054 岸本 俊二		
14B	18G008 高橋 誠	18G536 秋本 晃一			18G536 秋本 晃一	18G501 橋本 孝	
14C	19PF-06 三木 宏義				19G072 呉 彦霖		
15A1	19S2-002 木 謙	17G516 福田 康宏					
15A2					調整	18G932 高野 光史	
16A	18G017 永沼 博	17G553 中尾 裕剛			17G553 中尾 裕剛	16S2-005 藤森 淳	
17A	19Y005 18G	調整 17G	17G 17G 19G		19Y008 18G	19G051 藤原 勇雄	19G
18B	19-IB-01				19-IB-03		
18C	18G503 鈴木 昭夫				18G569 門林 宏和		
19A/19B	18MP001 小野 寛太	18S1-001 18MP02	18G093		19C208 19G069	18S1-001 高橋 嘉夫	
20A	18G128 小田切 丈				17G511 星野 正光		
20B	17G626 水野 薫				17G673 原田 俊太		
27A	調整	18G065 本田 充紀	19G091 大河原 正		17G681 藤井 健太	18G518 関谷 志郎	
27B	18G097 高野 雅也	18G519 17G565	18G684 大原 康博		18G065 本田 充紀	19G133 増野 大樹	
28A/28B	18S2-001 佐藤 宇史				18S2-001 佐藤 宇史		
NE1A	E	E	M	M	E	E	E
NE1A	19S2-001 小林 寿夫				19G003 小野 重明	19G021 山本 隆文	
NE3A	18G	19Y001			全自動測定	17G	
NE5C	18G583 淵崎 真弘				19G090 関根 ちひろ		
NE7A	18G004 湯浅 哲也				18G023 鈴木 昭夫	17G535 飯塚 昌史	
NW2A	調整						
NW10A	17G612 増田 卓也	19Y012			18G649 藤原 雅也	18G625 山本 雄	18G548 橋本 孝
NW12A	18G				18G	19G 19G	
NW14A	18G616 北浦 守				17G556 佐々木 裕次		
SPF	18G100 石田 明			17G639 須谷 有喜			19G022 長嶋 泰之

	Mon 6/10	Tue 6/11	Wed 6/12	Thu 6/13	Fri 6/14	Sat 6/15	Sun 6/16
	HB	HB	B	M	HB	HB	HB
1A	18G	19Y005	19G 18G		調整 18G	19RP-01 松嶋 聖人 18G 18G	18G
2A/2B	18G653 相馬 清吾				18G653 相馬 清吾	18S2-003 足立 純一	
3A	17G632 中村 智樹	18S2-006 山崎 裕一			18S2-006 山崎 裕一	調整	18G039 松村 健
3B	18S2-005 小澤 健一				18S2-005 小澤 健一		
3C	19G092 早稲田 篤				調整	19G092 早稲田 篤	
4A	18G575 高橋 嘉夫				18G575 高橋 嘉夫		18G575 高橋 嘉夫
4B2	17G509 三宅 亮				17G509 三宅 亮		
4C	17G521 星 永宏				18G081 山口 博隆		
5A	17G 19G010 19G 18G		18G		調整 17G 19G	19RP-23 17G 17G	
6A	17G667 大野 隆志	調整	18G135 永下 祥秀		18G095 高野 雅也		18G657 藤山 昌樹
6C	17G705 手塚 雅之	18G660 白方 祥			17G669 細川 伸也		18G556 細川 伸也
7A	19G028 藤原 雅也	17G571 遠藤 理			17G571 遠藤 理		17G560
7C	調整	18G145 川又 遼			18G145 川又 遼		
8A	17S2-001 熊井 玲児				19G145 佐賀山 基		
8B	18G572 岩野 純	18G005 藤原 雅也	17G579 藤原 雅也		19PF-10 岡部 博孝		
9A		18L006 18G575	19Y004		18G589 吉田 真明		
9C	18C211	18G667 野澤 俊介			19G052 原田 雅史		
10A	18G067 岩野 純				18G067 岩野 純		
10C	18G541 平井 光樹	17G688 平井 光樹	18G680 井上 倫太		19G002 奥野 龍二	18G551 安藤 慎樹	19RP-20 有田 孝之
11A	19C204				18P018 関谷 隆夫		18C211
11B	18G540 伊藤 敬				17G627 関手 平助	18G090 高野 雅也	18G035 藤原 雅也
11D	18G640 渡辺 紀生				18G552 伊藤 雅英		
12C	17G622 原田 誠		19V003		19G1 19G127 打越 雅仁	17G600	17G569
13A/13B	17G568 18S2	17G569 岩瀬 洋一	18S2-005 小澤 健一		18S2-005 小澤 健一		17G569 岩瀬 洋一
14A	18G054 岸本 俊二				調整	18G052 岸本 俊二	
14B	18G501 橋本 孝				調整	18G055 岡本 博之	
14C	19G072 呉 彦霖				調整		18T002 龜沢 将史
15A1							
15A2		19G012 藤田 剛	19PF-04		18RP-16 清水 伸二	19G086 小川 雄樹	調整
16A	18PP11 東原 崇	18S2-006 山崎 裕一			18S2-003 足立 純一		
17A	19Y 19RP-03 藤原 雅也	全自動測定	18R		調整	17G 17G 19G016 藤原 雅也	18G
18B	調整	19-IB-11	19-IB-16		19-IB-16	19-IB-14	
18C	18G682 LEE Yongjae				19G132 佐藤 友子		
19A/19B	18S1-001 高橋 嘉夫	19C202	18S1-001 高橋 嘉夫		19C2 19C202	18S1-001 高橋 嘉夫	19G093 藤田 昂平
20A	17G511 星野 正光				17G511 星野 正光		
20B		18G536 秋本 晃一			18G536 秋本 晃一		18G
27A	18G065 本田 充紀	19G032 長嶋 泰之			17G681 藤井 健太	18G574 渡部 隆	19G032 長嶋 泰之
27B	19G133 増野 大樹	18G637 岩田 景子			19G057 岡本 芳浩	19G058 岡本 芳浩	
28A/28B	調整	18G624 坂野 昌人			18G624 坂野 昌人		
NE1A	E	E	B	M	E	E	E
NE1A	18G098 佐藤 雅之	17G584 木村 直			17G640 中野 智志		
NE3A	19C201	19Y001			調整 全自動測定	17G	18G 18G
NE5C	19G090 関根 ちひろ	19G143 浦川 啓			18G646 藤崎 裕樹		17G580 坂嶋 洋
NE7A	17G535 飯塚 昌史	18G024 山崎 大輔			18G024 山崎 大輔	18G146 THOMSON	18G059 西原 遼
NW2A					調整		19S2-002 木 謙
NW10A	18G548 橋本 孝	18G042 本原 隆	18G667 野澤 俊介		18G601 橋本 孝		18G078 大西 洋
NW12A	17G 17G	19G151 佐々木 裕次	18S2-002 藤原 雅也		調整 17G 18G 18G 18G	18G508 中村 健	18G125 玉 野
NW14A	17T002 高木 壮太				18G677 一柳 光平		
SPF	19G022 長嶋 泰之			調整			19G123

	Mon 6/17	Tue 6/18	Wed 6/19	Thu 6/20	Fri 6/21	Sat 6/22	Sun 6/23
	HB	HB	B	M	HB	HB	HB
1A	19C201 19G019 19G019 19G019 19RP-21 福田 篤				調整 19RP-01 松田 肇	18G190 18G190 18G190 18G190 18G190	
2A/2B	19Y003 18G180 19Y003 18S2-00 19Y003 18S2-00				19Y002 19Y004 19Y002 19Y004	18S2-004 船	
3A	18G039 松村 武		調整		18G570 有馬 孝尚		
3B	18S2-005 小澤 健一				17G525 小澤 健一		
3C	19G092 早稲田 篤				調整 19G092 早稲田 篤		
4A					17G692 松浦 晃洋		
4B2	17G608 植野					18G543 藤井	
4C	18G081 山口 17G576 岩佐 和晃				17G576 岩佐 和晃		
5A	18G180 19G180 17G180 18G551 HEO Nam 19G180				調整 19Y011 18G180 18G180 18G190 19G180 19G180		
6A	19G180 中川 慎太 17G568 藤田 雅典 調整				18G112 金子 文樹 19G092 野木 國典 17G693 若毛 英寿		
6C	18G556 緒川 18G091 八方 直久				18G9 18G592 江口 律子 17G657 佐藤		
7A	19C213 19G028 岡林 勇 17G560 遠藤 理				17G560 遠藤 理		
7C	17S2-001 熊井 玲児				17S2-001 熊井 玲児		
8A	17S2-001 熊井 玲児 19G126 藤原 孝洋				17S2-001 熊井 玲児		
8B	17G636 神戸 高志				17S2-001 熊井 玲児		
9A	18G589 吉田 17G603 岡藤 仁 19C204				19PF-01 19PF-02 19G023 藤 敏夫 19G042 鈴木 進也		
9C	19P001 18G037 17G534 柳次 智				19C211	18G642 18G057	
10A	18G067 奥野 純				18G045 富隆 律郎		
10C	18G564 奥野 克哉 19Y014		18G026 藤井 博一		18G119 上久 保 裕生		
11A					18G582 岩佐 俊明		
11B	18C204	18G509 辻本 匡弘			18G509 辻本 匡弘		
11D	18G552 伊藤 雅英				17G638 羽多野 忠		
12C	17G533 柳次 智 19C208				18G078 大西 18G663 角山 寛規 18G0		
13A/13B	18S2-005 19G5 18S2-005 19G5 18S2-005 19G5				18G595 藤原 廣 18G590 吉備 淳 18G595 藤原 廣 18S2		
14A	17G630 岸本 俊二				調整 18C214		
14B	18G607 平野 馨一				調整 18G607 平野 馨一		
14C	18T002 龜沢 知夏				18G041 岡根 紀夫		
15A1							
15A2	調整	18G579 小川 慎太 18G106 山本 勝彦			18G106 山本 勝彦 17G709 CORDOV 18G583 奥田 浩明		
16A	18S2-003 足立 純一 18G561 藤原 雅典				18G5 17G529 吉田 真明 18S2-003 足		
17A	19Y003 19G017 19G017 19G017 19G017 19G017 19G017 19G017 19G017 19G017				調整 19Y000 19G019 19G019 19G019 19G019 18G190 19Y019 C		
18B	19-IB-14	調整			19-IB-14	19-IB-11	
18C	19G132 佐藤 友子				19G085 武田 圭生 19G0		
19A/19B	19PF-12 19G069 19L004 19PF-17 18S1-01 19PF-12				18S1 18S1-001 高橋 嘉 19G066 武田 圭男 18S1-001 高橋 嘉		
20A	18G061 藤坂 綱一				18G061 藤坂 綱一		
20B	18G547 小泉 晴比古				18G547 小泉 晴比古 18G081 山口 博隆		
27A	19G032 高橋 淳 18G097 富田 雅典				18G518 園谷 志郎 17G681 藤井 健太		
27B	18G518 園谷 志郎 18G065 本田 克紀				17G565 藤原 浩明 19G030 小嶋 光男 18G684 大原 康徳		
28A/28B	18G624 坂野 調整				調整		
	E	E	B	M	E	E	E
NE1A	17S2-001 熊井 玲児				19G145 佐賀山 基		
NE3A	18G	19Y001			調整 全自動測定 18G040 木下 聖也 19R 19RP-24 古		
NE5C	17G580 坂巻 竜也 18G023 鈴木 雄典				18G023 鈴木 昭夫		
NE7A	18G059 西原 18G591 久保 友明				18G591 久保 友明 19G131 益戸(白石)		
NW2A	19S2-002 木村 正雄				19S2-002 木村 正雄		
NW10A	19Y004 19C204 19G075 19V003				17G534 柳次 智 18G057 19 18 18G642		
NW12A	17G	17G 17G5 18S2-002 佐藤 文			調整 19C 18G 18G1 18G 19G		
NW14A	19G140 IHEE Hyotcherl				19G140 IHEE Hyotcherl		
SPF	19G123 高山 あかり				17G519 高山 あかり		

	Mon 6/24	Tue 6/25	Wed 6/26	Thu 6/27	Fri 6/28	Sat 6/29	Sun 6/30
	HB	HB	B	HB	HB	HB	HB
1A			19		19Y007	19G190 19G190 17G	18G
2A/2B	18S2-004 船岡 広志						
3A	18G570 有馬 孝尚		18G671 田端 千雄				
3B	17G525 小澤 健一						
3C	19G092 早稲田 篤						
4A	17G692 松浦 晃洋						
4B2	18G543 藤井 孝太郎						18G540 伊藤 康
4C	17G576 岩佐 和晃		18P019 柏木 隆成				
5A					19G101 大 18G 17G651 船 18G025		
6A	18G077 日野 和之 18G588 高木 秀彰 18G164 ALEXAN 17G527 藤井 伸一 19G112 丸林 弘典 18G136 渡田 真央 18G113 末澤 直人						
6C	17G657 佐藤 17G568 岩佐 和晃 19C202						
7A	19G028 藤林 勇 17G560 遠藤 理		18G604 岩井 昌典		19G028 藤林 勇		
7C	17S2-001 熊井 玲児						
8A	18S2-002 佐藤 文葉					調整	
8B	17G578 岩佐 和晃	19G158 HONG Suk Bong	18G603 山本 孟	18G572 菅野 暹	19G145 佐賀山 基		
9A	19C202	18S2-002 佐藤 文葉		19Y015	19WY0	18WY004	18G630 加藤 貴宏
9C	19G052 藤田 雅典	19G109	18G082	17G686 岡藤 仁			17G593 奥田 浩明 19G125
10A							
10C	18G119 上久 保 裕生						
11A	18G582 岩佐 俊明						
11B	18G663 角山 寛規		19G111 岩手 千寿 19P003	18G631 加藤 貴宏			
11D	17G638 羽多野 忠						
12C	18G089 高橋 嘉夫 18G107 18G111 山崎 信雄 17G688 19WY00 18G063 一柳 伸之 18G090 高橋 貴嗣						
13A/13B	19G157 18S2-00 19G157 18S2-00 19G157 18S2-00	18G590 吉備 淳 17G700 中山 泰典 18S2-005 小嶋 晴					
14A	17G605 三好 敏喜						
14B	調整						
14C	18G041 岡根 紀夫	調整	19PF-06 三木 宏典 調整	18G581 松下 晶之助			
15A1							
15A2	調整	19Y01 19Y01	19PF-09 末澤 健人	19PF-07 清水 伸徳	19G156 CHAUDH	18G562 真栗 祐志 19RP-25 伊藤 俊	
16A	18S2-003 足立 純一 18L003 18P019 柏木 隆成 16S2-005 藤原 淳						
17A	19C201	全自動測定		19G	19Y010	19Y008 18G 18G505 19G 19G051 藤原 孝	
18B	19-IB-13		19-IB-05			19-IB-15	
18C	19G006 阿部		18G123 久米 徹二				18G524 平井 寿子
19A/19B	19L005 19C202 19S2-002 木村 正	19PF-17 18S1-00 19C208	18S1-001 高橋 嘉子 18S1-00 18S1-00 19S2-002 木村 正				
20A	18G061 藤坂 綱一						
20B	18G081 山口 博隆 18G117 山口 博隆						
27A	17G681 藤井 健太 18G574 藤田 調整 19G032 奥野 純						
27B	17G565 藤原 浩明 18G684 大原 康徳 調整 19V005 19G057 岡木 芳川 19G133 増野 敬信						
28A/28B	18S2-003 足立 純一						
	STOP	STOP	STOP	STOP	STOP	STOP	STOP
NE1A							
NE3A							
NE5C							
NE7A							
NW2A							
NW10A							
NW12A							
NW14A							
SPF	17G519 高山 あかり	19G124 高山 あかり				16S2-006 兵頭 俊夫	