

放射光共同利用実験審査委員会速報

放射光実験施設運営部門 君島堅一，兵藤一行

2021年1月19日（火）に、放射光共同利用実験審査委員会（PF-PAC）全体会議が、オンライン会議形式で開催されました。全体会議に先立ち、分科会が、1月14日（構造物性）、1月15日（生命科学Ⅱ）、1月18日（電子物性、化学・材料、生命科学Ⅰ）にそれぞれ開催されました。全体会議では午前中に課題審査、午後に放射光実験施設報告やPF-PAC制度の改正など実験施設運営に関する重要事項の報告・議論・審議がなされました。今回は、2020年度第3回目の全体会議になります。

課題審査

2020年11月5日に締め切られた2020年度前期共同利用実験課題公募には、G型146件、S2型1件、T型1件の実験課題申請があり、委員会での審査の結果、課題の採択は以下のとおりとなりました。その後、物質構造科学研究所運営会議の審議を経て最終決定となり実験課題申請者に審査結果が連絡されました。

1. G型課題

審査の結果、採択課題136件、条件付き採択課題10件となり、不採択課題はありませんでした。実験課題の採択基準は全体会議での審議により、評点2.5以上と設定されました。

条件付き採択課題は、申請者からの補足説明に関してPF-PAC委員長の判断により条件が解除されて実施可能となります。条件付き採択課題となった課題の決定通知書には、条件に関する最初の返答（最終返答でなくても結構です）に関する期限を明記してあります。それまでに返答が

無い場合には不採択となりますのでご注意ください。

今回も、試料やその安全性に関する記述が十分でないために条件付き採択課題となった課題がありました。試料の安全性や安全確保方法がわかるように申請書Vの欄に詳細に記述してください。条件付き採択課題への条件の一例を下記に示します。今後の課題申請時の参考にしていただきますよう改めてお願いいたします。

条件付き採択課題の条件の例

- タンパク質結晶試料の由来生物種、試料の病原性や毒性の有無をPF-PAC委員長に報告して下さい。
- 課題名が包括的すぎるので具体的な課題名にしてPF-PAC委員長に報告してください。

また、条件付き採択課題とはならなくても、申請書V欄への記述が不十分な申請書が多く見られます。この欄には、上述のように実験に使用する試料名とその安全性について記入していただくことになっています。実験施設の安全担当者が判断しやすいように、この欄には必ず詳細を記述していただくように改めてお願いします。

PFを利用して出版された論文の登録を促進するために、これまでに採択・実施された実験課題からの報告論文数が少ない実験課題申請者に対しては、実験課題申請時に新たな論文登録をしていただくか、論文出版ができなかった理由書を提出していただくように実験課題申請システムにて設定されています（イエローカード方式）。以下に示すPF-PACで設定した評価基準に従い、提出された理由書の内容をPF-PACで検討して実験課題評点を減点する場合があります。評点が減点されている場合は実験課題申請者には審査結果とともに、その旨、通知されます。この評価基準は2020年度後期課題申請から変更されており、評点の減点に関してはPF-PACで総合的に判断することになっています。

参考：放射光共同利用実験課題審査手続き・評価基準

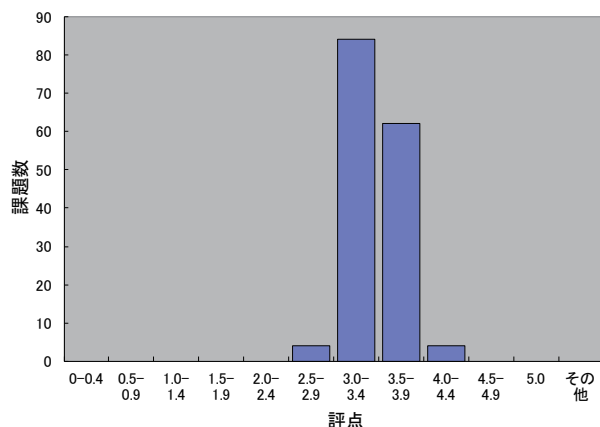
https://www2.kek.jp/uskek/apply/pfpac_process.html

現在の評価基準（2020年度から）

申請課題の採択時（採択された場合の有効期間の初日、4/1もしくは10/1）から遡り、有効期間が終了して1年から6年経過した課題（P型課題を除く）が3件以上ある場合について、

1. 採択課題数の1/2以上の課題について論文が登録されていない実験責任者には、申請時に事情を照会します。
2. 実験責任者からの回答に基づいて問題点の解析を行い、評点を決定する際に考慮します。
3. 回答がない実験責任者の申請課題は不受理とします。

令和3年度前期PAC 評点分布



論文出版時には KEK 研究成果管理システムからの論文登録を忘れずに、かつ速やかにしていただきますよう改めてお願いします。PF で得られた研究成果の社会への還元という意味からも積極的な論文登録をお願いします。

また、PF を利用して記述された大学院生の修士論文、博士論文の登録も大学共同利用機関としての重要な指標のひとつですので改めてお願いします。これらは上記評価基準対象外の論文ですが、PF-PAC での審査時の参考にされることもあります (<https://www2.kek.jp/imss/pf/use/result/>)。

2. S2 型課題

全体会議での審査の結果、1 件が条件付き採択となりました。

3. T 型課題

全体会議での審査の結果、1 件が採択となりました。

課題番号：2021T001

課題名：機械学習を用いた金属錯体の XANES スペクトルの予測と解析手法開発

責任者：東北大学大学院 理学研究科 福健太郎

4. PF 研究会

今期の申請はありませんでした。

5. 報告事項、審議事項

以下の項目が PF-PAC で報告、審議されました。

報告事項（抜粋）

・放射光実験施設報告（船守実験施設長）

今年度の運転日程および来年度運転の見込み、2021 年度のプロジェクト経費の概算要求の結果、2021 年度の施設整備計画、旅費支給辞退の登録状況等について報告がありました。

審議事項

以下の事項について審議されました。

1. 放射光共同利用実験審査委員会委員の任期および委員数の改正について

2021 年度の任期から、(1) 機構・研究所・実験施設の執行部の任期に合わせて、委員の任期を 3 年とする、(2) 5 分科会から 6 分科会になることへ対応し、さらに施設運営に係る重要事項の検討に重点を置いた分科会無所属の委員を加えるため、「研究所の職員及び研究所以外の学識経験者」の委員の定員を 30 名以内から 36 名以内に増やす、とする改正案が提案されました。審議の結果、2021 年度からの任期の委員会において、任期および定員の改正について了承されました。

2. S 型課題の運用について

S2 型課題の今後の運用について、意見交換がされました。本件については、継続して審議することになりました。

3. 課題審査システムにおいて、

・レフェリーコメントを、申請者向けと審査委員会向けの二つに分けて入力できるようにすることの提案がなされました。

・課題審査システムにおいて、申請者に係る課題の情報が審査委員会やレフェリー等に表示されるようにすることの提案がなされました。

審議の結果、提案された 2 件について、改修に向けて具体的な検討に入ることが承認されました。

・その他、従来から PF-PAC で議論されていたことも含めて、意見交換がなされました。

・次回 PF-PAC 全体会議は 2021 年 3 月の開催を予定しています。

第 128 回物質構造科学研究所運営会議議事次第

日時：2021 年 1 月 20 日（水） 13:30 ～

開催方法：Web 会議

議事

【1】第 124 ～ 127 回議事要録について

【2】審議

(1) 次期副所長等の選考方法について

(2) 次期技術調整役等の選考方法について

(3) 教員人事（特定人事・中性子・特別准教授 1 名）

(4) 教員人事（特定人事・中性子・特別助教 1 名）

(5) 教員人事（特定人事・ミュオン・助教 1 名）

(6) 教員人事（物構研 20-1・中性子・教授 1 名）

(7) 教員人事（物構研 20-4・量子ビーム・准教授 1 名）

(8) 学術研究フェローの雇用計画について（特定人事・放射光・特任教授 1 名）

(9) 特定有期雇用職員の雇用計画について（特定人事・中性子・特別教授 1 名・JAEA クロアポ）

(10) 名誉教授候補者について

(11) 2021 年度前期放射光共同利用実験課題審査結果について

(12) 2021 年度中性子共同利用 S1 型実験課題審査結果について

(13) 放射光共同利用実験審査委員会規程の改正について

(14) 次期運営会議委員の委員構成について

【3】報告事項

(1) 所長報告

(2) 量子ビーム連携研究センター報告

(3) 構造生物学研究センター報告

(4) 人事異動

(5) 博士研究員の選考結果について

(6) 研究員の選考結果について

【4】研究活動報告（資料配布のみ）

(1) 物質構造科学研究所報告

(2) 素粒子原子核研究所報告

(3) 加速器研究施設報告

(4) 共通基盤研究施設報告

2021 年度前期放射光共同利用実験採択課題一覧 (G 型)

受理番号	課 題 名	所属	実験責任者	ビームライン
1. 電子物性				
2021G009	NAP-XPSによる担持三元触媒の作用機構解明	北海道大学	鳥屋尾 隆	13A/B
2021G021	TRHEPD法による未解決金属酸化物触媒表面の構造解明	KEK物構研	望月 出海	低速陽電子
2021G023	内殻励起における多原子共鳴効果の構造解析への応用	原研機構	馬場 祐治	27A, 27B
2021G025	軟X線吸収微細構造(XAFS)分光法による非晶質炭酸マグネシウムの局所構造	筑波大学	興野 純	11A
2021G026	Hf/Si超薄膜表面界面で起こる酸化反応前後の仕事関数並びに化学状態変化	愛媛大学	垣内 拓大	11D, 13A/B, 3B
2021G033	Ni(111)上のリン化合物薄膜及びNiFeリン化合物合金薄膜の電子状態	立教大学	枝元 一之	13A/B, 3B
2021G042	光免疫療法のための新規薬剤に対する内殻励起効果	量研機構	横谷 明德	27A, 27B
2021G047	固液界面上の光化学反応の超高速軟X線吸収分光法の開発	分子科学研究所	長坂 将成	7A, 11A, 16A, 13A/B
2021G064	底質コア試料を用いた難水溶性画分塩素および臭素のスペシエーションおよび時系列マスマランス	京都大学	藤森 崇	9A, 11B, 12C
2021G069	可逆なひずみ導入した際のXMCDによる軌道磁気モーメントの変調に関する研究	東京大学	岡林 潤	7A, 16A
2021G077	全反射高速陽電子回折によるVO/Ag(100)およびV ₂ O ₃ /Ag(100)の構造決定	立教大学	前島 尚行	低速陽電子
2021G079	水分解光アノード電極BiVO ₄ 及びBiV(O,S) ₄ 薄膜の電子物性評価	筑波大学	櫻井 岳暁	3B
2021G085	トポロジカル絶縁体表面における電子・ホールドープ制御と新奇表面状態の探索	大阪大学	湯川 龍	2A/B
2021G091	模擬ガラス固化体に含まれる微量成分の局所構造解析	弘前大学	増野 敦信	9A, 9C, 27A, 27B
2021G092	表面キャリアドープによる新奇モット転移の開拓	東京大学	堀尾 眞史	2A/B
2021G095	内殻励起ダイナミクス計測から探る有機単分子膜の導電性評価	広島大学	和田 真一	2A/B
2021G101	遷移金属カルコゲナイド化合物における励起子効果の電子状態解析	京都大学	吉田 鉄平	28A/B
2021G109	マグネトロンスパッタ成膜された透明導電膜中に残存する成膜希ガスの電子状態の同定	産総研	野本 淳一	28A/B
2021G126	多価分子イオン分光研究のための多電子-イオン同時計数法の開発	上智大学	小田切 丈	16A, 28A/B, 2A/B
2021G141	複合原子層における非自明なバンド構造の観測	東京大学	坂野 昌人	28A/B
2021G146	マンガン添加アパタイトの発色メカニズムのXAFSによる研究	千葉大学	沼子 千弥	9A, 11A, 11B, 12C
2. 構造物性				
2021G003	XRDおよびXAFS測定による高温高压下での金属ガラスの局所構造変化の解明	KEK物構研	柴崎 裕樹	NE5C
2021G004	高压下のイオン液体の結晶エネルギーランドスケープ	防衛大学校	阿部 洋	18C
2021G019	エンスタタイト相転移境界と地震波不連続面の関係の考察	海洋研究開発機構	小野 重明	NE1A
2021G029	ジャーマネート液体及びガラスの圧力誘起局所構造変化	大阪大学	大高 理	NE5C
2021G036	多極子転移を示す新充填スクッテルライト化合物の高温高压下合成過程その場観察	室蘭工業大学	関根 ちひろ	NE5C
2021G038	反強磁性ナノ粒子のスピンの配列と結晶構造の磁場効果	福岡大学	田尻 恭之	8B
2021G043	ナノシートおよび有機分子膜界面の分子配列の界面層および加熱温度依存による構造解析	信州大学	伊東 栄次	6C
2021G045	ジルコン型化合物の衝撃圧縮下高速度構造相転移過程のその場観察	防衛大学校	岸村 浩明	NW14A
2021G046	巨大細孔ネットワーク錯体中に捕捉した中分子の精密構造解析	東京工業大学	大津 博義	5A
2021G050	高繰返しポンプ-プローブ法による光反応性ソフトクリスタルの構造ダイナミクス観測	自治医科大学	佐藤 文菜	NW12A
2021G053*	外場応答性ソフトクリスタルの構造転移過程の観測	自治医科大学	佐藤 文菜	5A, NW12A
2021G056	短繊維GFRPの疲労に伴う結晶化度変化に着目した疲労特性評価	名城大学	清水 憲一	4C
2021G057	ペロブスカイト型マンガン酸化物におけるリバーシブルな熱誘起磁化反転の微視的な原理の解明	東北大学	山本 孟	4C, 8A, 14A, 3A
2021G081	修飾されたS=1/2-次元交替バンド反強磁性体の隠された構造特性	福井大学	浅野 貴行	4C, 8A, 8B, 3A
2021G082	高压下のMg-Ca-Fe炭酸塩メルトの構造と粘性	岡山大学	浦川 啓	NE5C
2021G087*	Effect of co-doping on the orbital ordering and structural transitions in Ho _{0.5} A _{0.5} VO ₃ (A=Dy, V) using synchrotron X-ray powder diffraction	Graphic era university, INDIA	BALASUBRA MANIAN, Padmanabhan	8A
2021G093	スピン誘導型強誘電体CuFeO ₂ における一軸圧力誘起強誘電磁気相の探索	原研機構	玉造 博夢	3A
2021G122	時分割X線回折測定によるシリカガラスの構造緩和・圧力誘起相転移ダイナミクスの解明	広島大学	佐藤 友子	18C, NE1A
3. 化学・材料				
2021G008	in-situ XAFS法によるニッケルリン化合物触媒のメタン活性化メカニズム解明	北海道大学	朝倉 清高	9C

2021G017	マンガン複合酸化物電極触媒の活性点構造と電気化学特性	奈良女子大学	原田 雅史	9C
2021G023	内殻励起における多原子共鳴効果の構造解析への応用	原研機構	馬場 祐治	27A, 27B
2021G032	可変原子価遷移金属酸化物ナノ粒子の局所構造と物性の相関解析	北陸先端科学技術大学院大学	前之園 信也	9C
2021G035	合金クラスター触媒のガス反応条件下での構造と触媒活性に関する研究	奈良女子大学	原田 雅史	9C, NW10A
2021G039	特異的な相変化学挙動を示すリチウム過剰バナジウム酸化物の電荷補償機構の解明	横浜国立大学	藪内 直明	9C
2021G042	光免疫療法のための新規薬剤に対する内殻励起効果	量研機構	横谷 明德	27A, 27B
2021G051*	外場応答性ソフトクリスタルの局所構造解析	自治医科大学	佐藤 文菜	9A
2021G061	XAFS解析を高濃度鉛汚染地域の多階層生物群に応用した新規金属耐性メカニズムの解明	北海道大学	中山 翔太	9A, 12C
2021G063	欠陥スピネル型金属酸化物の創成と酸化還元作用	京都大学	朝倉 博行	9C
2021G064	底質コア試料を用いた難水溶性画分塩素および臭素のスペシエーションおよび時系列マスマランス	京都大学	藤森 崇	9A, 11B, 12C
2021G065	水溶液中での炭酸カルシウムナノ粒子の化学形態分析	東京大学	鈴木 道生	9A
2021G067	低温全反射蛍光XAFS法による多孔性配位高分子薄膜におけるナノ粒子の構造決定	国際基督教大学	田 旺帝	12C
2021G073	ZnO系希薄磁性半導体へのGdドーパ効果と局所構造解析	横浜国立大学	一柳 優子	9C, 12C
2021G074	対イオンの水和構造から明らかにするアルキルリン酸カルシウム単分子膜のドメイン形成および相転移機構	九州大学	今井 洋輔	7C
2021G075	構造を安定化させたリチウム電池正極LiFeO ₂ の充放電機構	名古屋工業大学	園山 範之	9A, 12C
2021G076	バライト表面での二次的なイオン吸着を用いた固相からの陰イオン溶出の抑制法の開発	原研機構	徳永 紘平	9A, 12C
2021G078	改良ガラス固化試料中構成元素の局所構造及び化学状態解析	原研機構	岡本 芳浩	27B
2021G080	ガラス固化体製造時の模擬廃液加熱処理における成分元素の化学状態解析	原研機構	岡本 芳浩	27B
2021G083	非白金系電極触媒におけるヘテロ金属共存効果のin situ XAFS解明	北海道大学	加藤 優	12C
2021G084	科学捜査単繊維鑑別技術を活用した海洋マイクロプラスチックの起源解明	高知大学	西脇 芳典	15A1, 4A
2021G088	XAFSによる磁性錯体における分子内双極子の系統的理解	東京大学	岡林 潤	9A, 12C
2021G091	模擬ガラス固化体に含まれる微量成分の局所構造解析	弘前大学	増野 敦信	9A, 9C, 27A, 27B
2021G098	Mechanisms of Zn isotope fractionation during sorption and mineralogical transformation of Mn oxides revealed from X-ray absorption spectroscopy	Nanjing University, CHINA	LI, Wei	12C
2021G110	XAFSによる酸化物表面固定化キラル金属錯体の局所配位構造解明	名古屋大学	邨次 智	12C
2021G111	電気化学的なCO ₂ 還元触媒として働くヒドリド含有酸化物の反応機構追跡	KEK物構研	金澤 知器	9A
2021G113	XAFSによる有機配位子修飾複合酸化物の触媒活性構造解明	名古屋大学	邨次 智	9C, NW10A
2021G115	ヘテロ金属ドーパマグネタイトの局所構造解析	東北大学	篠田 弘造	12C
2021G117	オペランドXAFSによるリチウム空気電池電解液中の添加物分析	群馬大学	畠山 義清	9C
2021G123	鉄化学種と安定同位体比分析に基づく海洋大気エアロゾル中の鉄溶解性の支配要因の解明	海洋研究開発機構	栗栖 美菜子	12C, 19A/B, 4A
2021G125	真核生物による六価ウラン還元反応の検討	筑波大学	山崎 信哉	27B
2021G129	伝導性フレームワーク錯体のXAFSによる局所構造と伝導性の相関解明	東京工業大学	大津 博義	9A, 9C, 12C, NW10A
2021G130	高分解能XAFSによるBaTiO ₃ のTi K-EXAFS構造解析	広島大学	中島 伸夫	7C
2021G132	エアロゾル中における微量金属元素とリガンド元素の混合状態解析	国立環境研究所	坂田 昂平	9A, 12C, 15A1, 19A/B, 4A
2021G133	酸化物全固体電池のためのLiCoO ₂ /Li _{3x} La _{2/3-x} TiO ₃ 界面形成過程のその場XAFS追跡	物材機構	市原 文彦	9A, 12C
2021G134	スピントロsovオーバー磁性金属錯体における励起波長依存光誘起相転移	神戸大学	高橋 一志	9A
2021G136	CO ₂ 還元活性なインジウム複合酸化物中にドーパされたCo, Ni, およびRhのキャラクタリゼーション	北海道大学	SHROTRI, Abhijit	9A, NW10A
2021G137*	炎症性腸疾患に伴う低亜鉛症の発症における腸管病変の病理学的意義	藤田医科大学	松浦 晃洋	15A1, 4A
2021G142	放射光XAFSによる酸化物磁性半導体薄膜の電子構造と微細構造解析	東京理科大学	趙 新為	9A
2021G144	Elucidating the interplay of spin-state transition and intramolecular electron transfer in photoexcited metallogrid complexes	Deutsches Elektronen-Synchrotron, GERMANY	NAUMOVA, Maria	NW14A
2021G145	Elucidating the nature and properties of the photoactive states in novel prussian blue analogue nanocrystals	Extreme Light Infrastructure, HUNGARY	CANTON, Sophie Evelynne	NW14A
2021G146	マンガン添加アパタイトの発色メカニズムのXAFSによる研究	千葉大学	沼子 千弥	9A, 11A, 11B, 12C
4. 生命科学I				
2021G001	糖質加水分解酵素ファミリー15に属する3酵素の結晶構造解析	北海道大学	田上 貴祥	1A, 5A
2021G002	哺乳類の概日時計機構の構造生物学的研究	名古屋大学	廣田 毅	17A
2021G010	抗寄生虫治療薬及び抗菌剤の開発のための創薬標的タンパク質のX線結晶構造解析	京都工芸繊維大学	志波 智生	1A, 5A, 17A

2021G011	医薬品再開発のためのアミロイド病因タンパク質のX線結晶構造解析	富山大学	横山 武司	5A
2021G012	新規ニトロ化反応触媒酵素の立体構造基盤の解明	東京大学	阿部 郁朗	1A
2021G013	希少な結合様式を有する α -グルカンに作用する新規加水分解酵素の構造解析	静岡大学	宮崎 剛重	5A, NW12A
2021G014	非天然型カンナビノイド前駆体骨格を形成する生合成変異酵素のX線結晶構造解析	富山大学	森田 洋行	1A
2021G015	染色体構築とゲノム維持の分子メカニズム解明に向けた構造研究	静岡県立大学	原 幸大	1A, 17A
2021G016	アミロイド β の毒性コンホマー固定化合物とその特異抗体複合体の結晶構造解析	京都大学	入江 一浩	1A, 17A
2021G018	S-グリコシル化ペプチド合成に関わる糖転移酵素の基質選択性の解明	学習院大学	中村 顕	1A, 17A, NE3A
2021G024	結核菌のヒストン様核様体タンパク質の構造生物学	新潟大学	伊東 孝祐	5A, NW12
2021G031	新規自然免疫シグナル伝達機構の構造生物学的研究	熊本大学	中村 照也	1A, 17A
2021G034*	細菌の病原性に関するタンパク質の構造解析	藤田医科大学	河合 聡人	1A, 17A
2021G037	水和構造制御による超高分解能X線構造解析に必須な高品質タンパク質結晶の育成技術の確立	三重大学	小泉 晴比古	17A, 20B
2021G041	RNAを標的としたバクテリア毒素の機能構造	東京大学	富田 耕造	17A
2021G044	SARS-CoV-2 3CLプロテアーゼの高活性阻害剤開発に向けたX線結晶構造解析	KEK物構研	千田 俊哉	17A
2021G048	回折X線明滅法による有機及びタンパク質結晶内部動態計測	東京大学	佐々木 裕次	NW12A
2021G052	細菌のレボグルコサン代謝酵素と輸送体の構造機構解明	東京大学	伏信 進矢	1A, 5A, 17A, NE3A, NW12A
2021G054	PI5P4K β のGTPセンサー機能の進化的獲得過程を解明する変異体-ヌクレオチド複合体の立体構造解析	産総研	竹内 恒	1A, 5A, 17A
2021G055	アミロイドモデル蛋白質を用いた特異的結合色素の認識機構	山形大学	真壁 幸樹	5A, NE3A, NW12A
2021G058	IDOと低分子阻害剤との構造解析	静岡県立大学	菱木 麻美	5A, 17A
2021G059	蛋白質ヒスチジンメチル基転移酵素の構造研究	奈良先端科学技術大学院大学	藤間 祥子	1A, 17A
2021G062	非天然糖を触媒する酵素の基質認識と反応機構の解明	東京農業大学	矢嶋 俊介	5A, 17A, NW12A
2021G068	X線と中性子を相補的に用いて決定した高精度構造に基づく蛋白質の分子認識・反応機構解明	量研機構	玉田 太郎	1A, 5A, 17A
2021G071	SARS-Cov-2感染症治療薬の開発に向けた標的タンパク質と阻害化合物の共結晶構造解析	千葉大学	星野 忠次	17A
2021G097	バクテリオファージ尾繊維蛋白質の構造解析	東京工業大学	金丸 周司	NE3A
2021G100	結晶構造に基づいたPI5P4K β のGTPセンシング機能獲得の分子進化解析	KEK物構研	千田 俊哉	1A, 17A
2021G104	PET分解活性を有するクチナーゼCut190の高機能化の構造基盤	東京医科歯科大学	沼本 修孝	1A, 17A, NE3A
2021G106	細菌由来ノイラミニダーゼのX線・中性子結晶構造解析	茨城大学	山田 太郎	17A
2021G107	糖質加水分解酵素ファミリー85に属する酵素の基質認識機構	大阪市立大学	宮原 郁子	5A, 17A, NW12A
2021G119	イネ由来抗菌ペプチドにおける細胞選択メカニズムの解析	新潟大学	落合 秋人	5A
2021G121	リボソーム生合成因子により制御するテロメアブーケ形成の開始についての構造生物学的研究	北海道大学	姚 関	1A, 10C, 17A
2021G124*	放線菌の二次代謝由来有用酵素群の構造解析	東京大学	大西 康夫	1A, 17A
2021G128	ブルー銅タンパク質における弱い相互作用の構造と機能に関する研究 III	茨城大学	山口 峻英	5A
2021G140	アトピー性皮膚炎より得られた新規エンテロトキシンの結晶構造	広島大学	片柳 克夫	1A, 5A, 17A, NE3A, NW12A
2021G143	4種サブユニット型L-プロリン脱水素酵素の構造解析	香川大学	櫻庭 春彦	5A
2021G147	Structural insights into Mn ²⁺ induces dsDNA-independent activation of cGAS	Peking University, CHINA	SU, Xiaodong	1A

5. 生命科学II

2021G005	タウルコール酸混合ミセルの構造と腸細胞表面上輸送体を介した脂溶性成分の吸収との関係	摂南大学	相澤 秀樹	6A, 10C
2021G006	未利用絹に含まれるシルクH鎖で作成した高強度な再生絹糸の構造解析	信州大学	矢澤 健二郎	10C
2021G007	ユビキチン化H3の結合によるDNAメチル化酵素DNMT1の高次構造変化の溶液散乱解析	横浜市立大学	有田 恭平	10C
2021G020	結合交換型架橋を導入したブロックコポリマー材料における自己組織化構造形成過程の追究	名古屋工業大学	林 幹大	6A, 10C, 15A2
2021G022	タンパク質結晶の高強度化に向けた放射光X線トポグラフィによる転位挙動の解明	横浜市立大学	橘 勝	14B, 20B
2021G027	細胞質への放射光軟X線によって惹起されるDNA損傷応答機構の解明	電力中央研究所	富田 雅典	27A, 27B
2021G028*	細胞間コミュニケーションからマイクロビーム放射線療法抗がん効果の仕組みを考える	大分県立看護科学大学	小嶋 光明	27B
2021G030*	哺乳類卵外被糖タンパク質のX線小角散乱による構造解析	千葉大学	米澤 直人	10C
2021G037	水和構造制御による超高分解能X線構造解析に必須な高品質タンパク質結晶の育成技術の確立	三重大学	小泉 晴比古	17A, 20B
2021G040	液晶ブロック共重合体ラメラ状マイクロ相分離構造のキンク形成過程の小角X線散乱/応力-ひずみ同時測定	東京工業大学	戸木田 雅利	6A

2021G049	単一成分～多成分系油脂に対する新規結晶化促進剤の添加効果と促進機構に関する研究	大阪大学	金子 文俊	10C
2021G060*	核外照射による遅発性活性酸素の生成とその影響に関する研究	奈良県立医科大学	菓子野 元郎	27B
2021G066	位相コントラストイメージングを用いたX線エラストグラフィの撮像方法の検討	KEK物構研	亀沢 知夏	14C
2021G070	位相コントラストX線CTを用いたクラスレートハイドロートの3次元密度分布解析	産総研	竹谷 敏	14C
2021G072	スマネンを核とする超分子ポリマー形成のX線小角散乱法による観測	東京工業大学	福原 学	10C
2021G086	Evaluation of age-related brain structural changes by high sensitivity phase contrast X-ray CT	北里大学	LWIN, Thet Thet	14C
2021G089	異なる生物種に由来するフェリチンが形成する鉄コアの比較	創価大学	池口 雅道	10C
2021G090	高分解能カメラによるウィークビームX線トポグラフィ	産総研	山口 博隆	14B, 20B
2021G094	皮膚角層細胞間脂質の微細構造に及ぼすアルコール類及び界面活性剤の影響	星薬科大学	小幡 誉子	10C
2021G096	網目構造の均一化を志向したボトルブラシ高分子ゲルの構造解析	東京大学	中川 慎太郎	10C
2021G099	自己分解性脂質類似物質からなる核酸内封ナノ粒子の構造解析	星薬科大学	米持 悦生	10C, 15A2
2021G102	白金ナノ粒子の触媒作用に駆動された金ナノ粒子の自発成長における形状変化のその場観察	宇都宮大学	上原 伸夫	6A
2021G103	異常分散効果を用いたイオン液体による特異的な二酸化炭素と水の吸蔵機構の解明	千葉大学	森田 剛	15A2
2021G105*	アクチュエーターの高性能化を目指した高強度イオン液体ゲルの構造に関する研究	群馬大学	武野 宏之	10C
2021G108	自己参照型格子比較器による単結晶シリコンの格子定数均一性評価と二結晶間格子比較	産総研	早稲田 篤	3C
2021G114	キトサン-脂質複合微粒子の微細構造に基づく疎水性栄養機能成分の保持・放出特性の解明	東京都市大学	黒岩 崇	6A
2021G116	天然変性タンパク質の多角的構造解析	立教大学	小田 隆	10C
2021G118	バイオプラスチックの外部刺激下での階層構造ダイナミクス及び相転移その場観察	東北大学	丸林 弘典	6A
2021G120	チョコレート結晶化におよぼす種結晶添加効果の初期過程のその場観察	広島大学	上野 聡	6A
2021G121	リボソーム生合成因子により制御するテロメアブーク形成の開始についての構造生物学的研究	北海道大学	姚 閔	1A, 10C, 17A
2021G127	X線天文観測用超小型衛星 NinjaSat 搭載X線ガス検出器の性能評価実験	理化学研究所	沼澤 正樹	14A
2021G131	コラーゲンモデルペプチドの選択的溶媒和挙動	九州大学	榎 靖幸	10C
2021G135	超均一ゲルの破壊限界での構造評価	University of Tokyo	LI, Xiang	10C
2021G137*	炎症性腸疾患に伴う低亜鉛症の発症における腸管病変の病理学的意義	藤田医科大学	松浦 晃洋	15A1, 4A
2021G138	経皮吸収のメカニズム解析-角層水分量と電場による吸収促進作用の解析-	関西学院大学	中沢 寛光	6A
2021G139	超高压X線散乱法に基づく高分子の力学物性と階層構造界面の相関解明	東京工業大学	石毛 亮平	10C

課題名等は申請時のものです。*印は条件付き採択課題。

2020年度後期からこれまでに採択されたP型課題

受理番号	課題名	所属	実験責任者	チームライン
3. 化学・材料				
2020P004	精密に酸化数を制御した導電性バナジウム酸塩ガラスのNaイオン電池正極材としての応用	首都大学東京	久富木 志郎	12C
2020P005	微生物によるウラン還元反応経路の解明に向けた予備的検討	筑波大学	山崎 信哉	27B
4. 生命科学I				
2020P003	アゾ含有シッフ塩基銅錯体とリソチム複合系の光スイッチングのX線結晶構造解析による直接観測	東京理科大学	秋津 貴城	15A2
5. 生命科学II				
2020P002	面不斉金属-有機巨大ナノチューブの微細構造解析	筑波大学	山岸 洋	15A2
2020P006	反芳香族ノルコロールを基本単位とするドーナツ型超分子集合体のX線散乱測定による同定	名古屋大学	福井 識人	10C

	Mon	Tue	Wed	Thu	Fri	Sat	
	11/2	11/3	11/4	11/5	11/6	11/7	11/8
	E	E	B	E	E	E	E
1A	19G 20G 19G9		20R 20RP-10小	20RP-04 飯塚直樹	19G 20G		
2A/2B	19G645	19G645	19T004 志賀 大亮	20V001		19G645	18S2-09
3A	19G056 清水 亮太			19G584 近藤 敏啓			19G670 中
3B	19G129 櫻井 岳暁						
3C	20G647 渡辺 紀生						
4A	20G081 高橋 嘉夫			20G513 光延 聖		19G602 西脇	
4B2			20G547 藤井 孝太郎				
4C	19G558 岩佐 和晃			20G517 田中 悟			
5A	19G	調整	調整	20G 19G	20Y013	19G	
6A	19G565 金子 文也	19G596 上原 伸光	調整	20R-01	19G521 飯塚 聖	20G555 豊田 真史	19G034 小園 隆
6C	20G638 徳田 誠			20G018 林 好一			
7A	19G621 遠藤 理	19C211	19G621 遠藤 理	19G671 遠藤 理			
7C	19G591 手塚 泰久						
8A	20G666 神戸 高志	19G640 石川 忠彦					
8B	19G533 奥田 正樹	19G039 田尻 泰之	19G679 花咲 徳亮	20R 調整	20S2-001 熊井 玲児		
9A	19C211	20G654 吉田 真明		調整	19G614 中島 伸夫		
9C	19G109 黒山 健之	19G052 原田 雅史	19G619 BAL Raj	19G033 藤内 直明	20G639		
10A	19G084 吉新 朗						
10C	19G666 新井 宗仁	19G073 池口 雄志		20RP-05 藤田 昌也	19G659 櫻井 伸一	20G064 上久	
11A		20G049 椎名 達雄					
11B	19G	20G024 加藤 貴宏					
11D		調整	20L009 調整	20L009 調整			
12C	19G117 大塚 博樹	19G555 朝倉 清高		19G660 花咲 徳亮			
13A/13B	19G690 石井 裕太	19G590 石井 裕太	18S2-09	18S2-09	18S2-09	18S2-09	19G641 奥平 幸司
14A	20G052 岸本 俊二			20PF-21 西村 龍太郎	20C213		
14B	20G060 岡本 大	20G095 河野 智朗			20PF-15 三		
14C		調整		20G549 松下 昌之助			
15A1	19G093 坂田 昂平	20C202		19G107 西脇 芳典		20G081 高橋	
15A2							
16A	19S 18S2-006 山崎 裕一	20PF-22 雨宮 龍太	20R-06 雨宮 龍太	20PF-13 中尾 裕則	19G553	19G622 笠原 信朗	
17A	19G 19G	全自動調整	19G 20G	20V	20C203	20G	19G
18B							
18C	19G550 川村 大	20G635 饗 裕之		19G664 宮川 仁			
19A/19B	18S1-001 高橋 嘉夫			19C219	18S1-001 高橋 嘉夫		
20A	20G086 藤坂 綱一	19G603 宮崎 康典					
20B	19G571 水野 薫			20G094 加藤 有香子			
27A	20G050 堀 大	20G116 池浦 広典		20G039 坂口 雄史	20G062 中瀬 正彦		
27B	20G109 岩瀬 浩	20G558 渡部 創	20G606 飯塚 浩明	20G559 藤谷 志郎	19G519 永井 崇之		
28A/28B	調整			18S2-001 佐藤 宇史			
NE1A	E	E	B	M	E	E	E
NE1A	19S2-001 小林 寿夫						
NE3A		19G		全自動調整		20G	
NE5C	19G047 大高 理			20G640 若林 大佑			
NE7A	20G001 湯浅 智也						
NW10A	20G676 奥 龍雄	20G081 高橋 嘉夫	19G503 北野 政明	20G539	20G621		
NW12A	20Y009			調整	20G533 寛子		
NW14A	19G637 佐々木 裕次			調整	18S2-003 足立 純一		
NW2A	19S2-002 木村 正雄			19G569 岡本 敬			
SPF	19G540 望月 出海			調整	19G599 和田 健		

	Mon	Tue	Wed	Thu	Fri	Sat	
	11/9	11/10	11/11	11/12	11/13	11/14	11/15
	E	E	B	M	E	E	E
1A	調整 20G	20Y	調整 19G		20RP-04 飯塚直樹 19G		
2A/2B	19G645	18S2-09	20G634 石坂 香子		20G669 相馬 清吾		
3A	19G670 中村 将志				20G526 若林 裕助		
3B	19G129 櫻井 岳暁				18S2-005 小澤 健一		
3C							
4A	19G602 西脇 芳典				19G602 西脇 芳典	20G611 三井	
4B2	20G547 藤井 孝太郎						
4C	20G517 田中 悟		20G614 飯久 潤		20G614 佐久間 博		
5A	調整		19G		20Y009		
6A	20G516 櫻井 伸一	19G687 中瀬 正彦	20G046 香木 久典		20G515 奥田 正樹	20G067 木下 祥尚	19G134 小園 隆
6C	20G581 木村 耕治				19G636 山本 篤史郎		
7A	19G 19G028 岡林 潤	19G671 遠藤 理			20G047 境 司朗		
7C	20G600 岩佐 俊明				20G646 川又 遼		
8A	19G640 石川 忠彦	20G628 佐賀山 基			20G628 佐賀山 基		
8B	20R-03 佐賀山 基				20S2-001 熊井 玲児		
9A	19G614 中島 伸夫				20G080 高草 木 達		
9C			19P011 奥島 遼		19G125 島田 謙清	19G141 奥 龍雄	
10A	19G585 中塚 晃彦				19G585 中塚 晃彦		
10C	20G064 上久 保裕生				20G014 奥田 正樹	19G538 本多 智	20G637 奥田 隆明
11A	18S2-003 足立 純一				19G644 関谷 隆夫		
11B			19P019		20G534 伊藤 敬		
11D		20L003			20G587 伊藤 雅英		
12C	20Y007	20G091	19G503 北野 政明		20G085 半田 友衣子		
13A/13B	19G155 藤口 雄史	19G591 手塚 泰久			18S2-09	19G543	18S2-09
14A	20C213		調整		19G576 高田 英治	20G052 岸本 俊二	
14B	20PF-15 三木 宏美				20G565 安藤 正海		
14C		20G108 矢代 航			20G108 矢代 航		
15A1	20G081 高橋 嘉夫	19G662 藤田 誠			19G662 原田 誠	19G093 坂田 昂平	
15A2							
16A	19G028	19G553 中尾 裕則	20 19S2-003 雨宮 龍太		20G598	19S2-09	20G598
17A		全自動調整	調整		調整	20R	19G 19G 19G6
18B							
18C	19G664 宮川 仁	20G544 門林 寛助			20G544 門林 寛和		
19A/19B	20L005	18S1-09	19G093 坂田 昂平		20L007	18S1-001 高橋 嘉夫	
20A	19G603 宮崎 康典			20G074 小田切 丈			
20B	20G094 加藤 有香子			19G571 水野 薫			
27A	20G019 横谷 明徳			20G589 藤谷 志郎			
27B	19G519 永井 崇之			19G058 岡本 芳浩			20V006
28A/28B	18S2-001 佐藤 宇史			18S2-001 佐藤 宇史			
NE1A	E	E	B	E	E	E	E
NE1A	19S2-001 小林 寿夫			20G543 福谷 克之			
NE3A	調整	19G		全自動調整	20Y001		
NE5C	20G640 若林 大佑		調整	19G628 亀井川 卓貴	20G572 淵崎 真弘		
NE7A	20G001 湯浅 智也						
NW10A	19G643 藤田 誠人	20G666	19G503	19G660	20C204		20Y022
NW12A					18S2-002 藤		19G097 寛明
NW14A	18S2-003 足立 純一		20G022 野澤 俊介				
NW2A	調整	20G588 河野 正規			20G053 井口 弘章		
SPF	19G599 和田 健		19G123 高山 あかり				

	Mon	Tue	Wed	Thu	Fri	Sat
	11/16	11/17	11/18	11/19	11/20	11/21
	E	E	B	E	E	E
1A	20Y913 20C203		19G 19G180 鶴	20RP-14 鶴	20RP-04 後藤直孝	
2A/2B	20G669 相馬	18S2-004 組頭 広志		20G842 19G845	20G842 20G120 19G844 20G120	19G844 20G120
3A	20G526 若林	20S2-002 中村 智樹				
3B	18S2-005 小澤 健一			18S2-005 小澤 健一		
3C		20G575 鈴木 宏輔		20G094 加藤 有香子		
4A	20G611 三戸	20G650 佐竹 渉		20G662 原田 誠		20G611 三戸内 勇
4B2	20G663 福宮 功					
4C	20G614 佐久間 博		19G553 中尾 裕則		20G506 秋本 晃一	
5A	調整			20Y913	20G	
6A	19G654 橋本 雅也	19G579 細野 裕也	調整	20G044 日野 裕之	19G119 黒澤 真	19G594 上野 聡
6C	19G568 細川 伸也		19G635 細川 伸也		20G613 北浦	
7A	20G047 境 誠司			19G028 岡林 真	19G121 長浜 太郎	
7C	19G646 川又 透					
8A	20R-05 佐賀山 基				20S2-001 熊井 玲児	
8B	20S2-001 熊井 玲児	19G634 真島 達	20R-02 大山 研司			
9A	20G080 高草木 達		20G643 高草木 達			
9C		19G655 今岡 享穂		19G114 一柳 優子	20G600 岩佐 俊明	
10A	19G585 中塚	19G517 吉朝 朗				
10C	19G685 奥田 浩司	20RP-12 西野 道樹	20G579 尾本 賢一郎	20G111 長尾 隆一	20G119 鈴木 弘之	19G113 米澤 里人
11A	20G600 岩佐 俊明					
11B	20G534 伊藤 敬		19G648 幸村 孝由			
11D	20G587 伊藤 雅英					
12C	20G089 幸野 直史	20L001 19G668	19G503 北野 政明	19G093 坂田 昂平	19G054 田 健吉	
13A/13B	18S2-01 20G541	18S2-01 20G541	18S2-01 19G630 石渡 洋一	18S2-006 小澤 健一		19G8 18S2-006 小澤 健一
14A	20G052 岸本 俊二		20G045 岸本 俊二			
14B	20G565 安藤	20G585 橋 永昭			19G606 西村	
14C	20G108 矢代	20R-09 亀沢 知夏	20G550 松下 昌之助			
15A1	19G093 坂田	19G554 朝倉 清高		調整		
15A2				調整	20RP-11 渡部 龍	
16A	20G537 東藤 直	18S2-006 山崎 裕一	20G630 安井 伸太郎	18S2-006 山崎 裕一	20G577 永沼	
17A	20G09 全自動測定	19G051 鶴	20Y 20U	19G	20G5	
18B						
18C	19G132 佐藤 友子					
19A/19B	20V002	18S1-001 高橋 嘉夫		20V003	18S1-001 高橋 嘉夫	
20A	20G074 小田 切文					
20B	19G571 水野 薫		20PF-18 杉山 弘			
27A	19G032 長崎 祐治		20G116 池浦 広美	19G133 増野 敬信	20G062 中瀬	
27B	19G651 鈴木 雅雄	20G538 今岡 道樹	19G058 岡本 芳浩	19G032 長崎 祐治	20G043 本間 充紀	20G589 岡本 芳浩
28A/28B	18S2-001 佐藤 宇史					19G108 寺嶋 健成
NE1A	20G543 福谷 克之	20PF-20 若林 大佑				
NE3A	19G		19G 19G	全自動測定	20Y001	
NE5C	20G572 瀧崎 員弘	20G073 鈴木 昭夫			19G628 龜巻	
NE7A	20G004 矢野 陽子					
NW10A	19G658 20G621	20G657 三浦 朱音		20G608 橋本 雅也	19G117 大塚 博樹	
NW12A	20G	20G1	20G	19G 18S2-002 佐藤 文菜		
NW14A	20G022 野澤 俊介			調整	20G656 丹羽	
NW2A	20G588 河野 正規	19G863 尾関 智二	調整			
SPF	19G121 19G124 高山 あかり				20G631 石田 明	

	Mon	Tue	Wed	Thu	Fri	Sat
	11/23	11/24	11/25	11/26	11/27	11/28
	E	E	MA/M	M	HB	HB
1A		20C203			19G 20G 19G	
2A/2B		20G120	20G120		18S2-003 足立 純一	
3A					20G103 道村 真司	
3B				18S2-005 小澤 健一	18S2-005 小澤 健一	
3C						
4A	20G608 橋本 雅也	20G081 高橋 嘉夫				20G081 高橋 嘉夫
4B2						
4C	20G506 秋本	19G634 鈴木 雅雄			19G634 鈴木 雅雄	20G526 若林 裕助
5A		20Y009			20G570 鶴	20G5
6A	19G162 上野 聡	19G011 佐村 里人			19G160 中川 慎太	19G065 金子 文也
6C	20G613 北浦 守				20G627 白方 祥	
7A	19C202				19C202	19G674 吉田 真明
7C						20G117 鈴木 秀士
8A	20S2-001 熊井 玲児				20G628 佐賀山 基	20G666 神戸 高志
8B	19G633 橋本 雅也	19G039 田原 泰之				19G558 岩佐 和晃
9A	20G643 高草木 達				20Y020	20G667 山本 旭
9C					19P011 星島 達	19G133 増野 敬信
10A	19G517 吉朝 朗				19G668 増田 卓也	19G133 増野 敬信
10C	19G632 夏間 二郎	20G071 山本 勝典			19G588 高木 勇樹	20G015 橋本 雅也
11A	20G600 岩佐 俊明				20G603 幸村 孝由	
11B	19G648 幸村 孝由					
11D						
12C	20G081 高橋 嘉夫				20G608 橋本 雅也	19G020 19G648
13A/13B	18S2-003 19G8	18S2-003 18S2			18S2-01 20G548	18S2-01 18S2-01 18S2-01 18S2-01
14A	20G045 岸本 俊二				20G066 越水 正典	20G097 北原
14B	19G606 西村 龍太郎				20G094 加藤 有香子	
14C					19G597 安藤 正海	
15A1						
15A2	20G055 島山 健樹	調整			20RP-15 清水 伸也	19G012 島田 剛
16A	20G577 永沼	18S2-006 山崎 裕一			19G553 中尾 裕則	18S2-006 山崎 裕一
17A	19G	全自動測定			20Y013	20RP 20RP-08 夏
18B						
18C	20G059 石井 陽祐				20G562 橋崎 彰子	19G605 橋崎 之
19A/19B	18S1	20G639	20C212	20G639	20PF-16 藤野 貴博	18S1-001 高橋 嘉夫
20A					20G609 北島 昌史	
20B	20PF-18 杉山 弘				調整	
27A	20G062 中瀬	20G038 坂口 健史			20G019 橋本 雅也	20G043 本間 充紀
27B	19G133 増野 敬信				20G589 岡本 芳浩	20G038 坂口 健史
28A/28B	19G108 寺嶋 健成					18S2-003 足立 純一
NE1A	20PF-20 若林 大佑		M		20PF-20 若林 大佑	
NE3A					全自動測定	20G
NE5C	19G628 龜巻				19G567 飯巻 竜也	
NE7A	20G004 矢野 陽子				19G638 飯巻 理子	
NW10A					19G619 BAL Raja	20G039 20G081
NW12A					調整	19G141 奥原 謙
NW14A	20G656 丹羽				調整	19G140 IHEE Hyotcherl
NW2A					19S2-002 木村 正雄	
SPF	20G631 石田 明		19G684 栗谷 有喜			20G101

	Mon	Tue	Wed	Thu	Fri	Sat
	11/30	12/1	12/2	12/3	12/4	12/5
	HB	HB	HB	HB	HB	HB
1A	20Y008	20C203	19G	20G	19G	20R
2A/2B	18S2-003 足立純一	18S2-004 細願 広志	18S2-003 足立純一			
3A	20G665 有馬 孝尚		20G034 松村 武	20G582 比		
3B	18S2-005 小澤 健一	18S2-005 小澤 健一				
3C		19G092 早稲田 篤				
4A	20G008 石橋 秀巳		20G126 松浦 晃洋			
4B2		19G665 八島 正知				
4C	20G526 若村	19G120 清水 憲一		20V001		
5A	20Y	調整	20Y013	19G	20G	
6A	20G037 高橋 幸光	20G645 大庭 明人	19G112 丸橋 弘典	19G082 戸木 田	調整	19G623 中塚 直也
6C	20G020 八方 直久		19G558 岩佐 和晃			19G616 手塚
7A	19S2-003 兩宮 健太		19G028 岡林 直	20PF-25 山本 涼輔	19S2	
7C	20G117 鈴木 秀士			20S2-001 熊井 玲児		
8A	20G666 神戸 高志	19G572 佐藤 豊人		20S2-001 熊井 玲児		
8B	19G558 岩佐 和晃	20G398 下野 聖夫	19G115 岡野 純	19G669 花坂 信男	20S2-001 熊井 玲児	
9A	19P019	19G650	20C202	18S2-01	20G659	19G668 増田 卓也
9C	19G676 阿部 仁	20G105 黒川 康代		19G669	19G139	20G673 曾 俊太郎
10A	19G083 門馬 綱一			20G535 吉朝 朗		
10C	19G537 平井 光博	20G003 新井 崇男	19G002 矢野 健二	19G038 本多 智	20G077 今村 比呂	20G567 矢野 史朗
11A	20G603 幸村 孝由	19G641 奥平 幸司				20G068 宮永
11B						
11D			20G636 渡辺 紀生			
12C	20G6	19G543	20G597 野澤 俊介	19G106 塚次 智	19G579 黒田 真司	20G042 一國 伸之
13A/13B	18S2-003	19G6	18S2-003	19G6	18S2-01	18S2-01
14A	20G097 北尾 真司	20G045 岸本 俊二			20C213	
14B	20G094 加藤 有香子		20G566 平野 馨一			
14C	19G597 安部	20G678 森 浩一				
15A1						
15A2		調整	20RP-22 庄村 龍人	20P002 山岸 昇	20G610 三輪 洋平	
16A	19G599 石井 純太	19G553 中尾 裕則	18S2-004 細願 広志	19G599 菅	20G049 椎名 達	19G599 菅
17A	19G	19G	全自動測定	調整	20Y009	20G504 松野 太輔
18B						
18C	19G026 岡野 純	19G085 武田 圭生		20G632 久米 徹二		
19A/19B	18S1-001 高橋 嘉寿	20Y019	18S2-01	18S1-001 高橋 嘉寿	20C213	18S1-001 高橋 嘉寿
20A	20G609 北島 昌史					
20B	調整		19G642 羽多野 忠			
27A	19G091 大川原 正	19G032 島崎 祐典	20G038 坂口 健也	20G043 本村 充紀		
27B	20G043 本村	20G063 岩田 景子		20G041 飯谷 明樹		20R-12 宇佐 慎
28A/28B	18S2-003 足立純一		19G122 吉田 鉄平	18S2-001 佐藤 幸史	18S2-001 佐	
NE1A	E	E	B	M	E	E
NE1A	調整				調整	19G580 中野 智志
NE3A	調整				全自動測定	20Y001
NE5C	19G567 坂本	19G047 大高 理			20G048 淵崎 員弘	
NE7A	19G6	19G516 小野 直明			19G516 小野 直明	20G073 鈴木 昭夫
NW10A	20C202	19G105 塚次 智			20G597 野澤 俊介	
NW12A	19G					19G151 飯丸 本
NW14A	19G140 IHEE Hyotcheri				調整	20G028 一柳 光平
NW2A	調整	20G505 白澤 徹郎			20G505 白澤 徹郎	
SPF	20G101 石田 明					

	Mon	Tue	Wed	Thu	Fri	Sat
	12/7	12/8	12/9	12/10	12/11	12/12
	HB	HB	MA/M	M	E	E
1A	調整	20G			調整	19G
2A/2B	18S2-003 足立純一	20Y014			19G514 木村 真一	20R-04 松
3A	20G582 比嘉 野乃花				19G553 中尾 裕則	
3B	19G641 奥平 幸司				19G641 奥平 幸司	
3C	19G092 早稲田 篤				19G092 早稲田 篤	
4A	20G126 松浦 晃洋				20G126 松浦 晃洋	
4B2	19G665 八島					
4C	20V001	20G628 佐賀山 基			20G628 佐賀山 基	20G628 佐賀山 基
5A	20Y005	20C203	19G		20G	20R
6A	19G116 齋水 祥一				20G107 吉賀 勇樹	19G565 金子 文哉
6C	19G616 手塚 泰久				20G503 岩井 伸行	
7A	19S2-003 兩宮 健太				20G054 朝倉 大輔	19G028 岡林 直
7C	20S2-001 熊井 玲児				20S2-001 熊井 玲児	
8A	19G558 岩佐 和晃				19G558 岩佐 和晃	
8B	20S2-001 熊井 玲児				20G660 菅野 暹	20V001
9A	20G683	19G650	18T002 鈴木 康		18T002 鈴木 康	20G596 丹羽 勇樹
9C	19G061 吉藤		20G673 曾 俊太郎	19G087 杉山 和志	19G676 阿部 仁	19G629 井口 翔之
10A	20G535 吉朝 朗				19G062 栗林 貴弘	
10C	調整		20R-15 清水 伸樹		20R-11 清水 伸樹	19G673 石毛 高平
11A	20G068 宮永 崇史				19G650 沼子 千弥	19G115 泉 伸樹
11B	20G072 田端 千紘				20G072 田端 千紘	
11D	20G636 渡辺 紀生				20G130 江島 文雄	
12C	20G597 野澤 俊介	20G644 島根 剛				20G081 高橋 嘉寿
13A/13B	18S2-01	20G623	18S2-01	20G623	19G618	18S2-01
14A	20C213				19G142 坂倉 輝俊	18S2-01
14B	20G566 平野 馨一				20G583 砂口 尚輝	
14C	20G678 森 浩一				調整	20C211
15A1						
15A2	20G512 櫻井 伸一	19G617 櫻井 伸一			19G667 林 純太	20R-21 小田 龍
16A	18S2-006 山崎 裕一				20G	18S2-003
17A	19G	19G	全自動測定		20Y008	20R
18B						
18C	20G545 平井 寿子				19G605 島崎 祐	調整
19A/19B	19G609 菅林 大助	19G093 植田 昂平			18S1-001 高橋 嘉寿	18MP001 小野 直太
20A	20G609 北島 昌史				20G086 種坂 綱一	
20B	19G642 羽多野 忠	20G094 加藤 有香			20G094 加藤 有香子	
27A	20G589 園谷 志郎				調整	
27B	19G651 鈴木 勇樹	20G536 今岡 達彦			19G057 岡本 芳樹	20G035 渡部 剛
28A/28B	18S2-001 佐藤 幸史				18S2-001 佐藤 幸史	19G525 齋藤
NE1A	E	E	B	E	E	E
NE1A	19G580 中野 智志		19G563 渡佐 斉		19G664 宮川 仁	
NE3A					全自動測定	20Y001
NE5C	20G048 淵崎 員弘		19G090 園根 ちひろ			
NE7A	20G073 鈴木	19G131 益戸(白石) 令			20G511 西原 遊	
NW10A	19P012 板橋 英之	19G650	20G033 本倉 健	20G597 野澤 俊介	20G033	20Y021
NW12A	19G017 伊				19G	19G
NW14A	20G028 一柳	20G617 星野 学		20G028 一柳 光平	19P014 岸村 浩明	20G584 高
NW2A	調整	調整	20G069 宮永 崇史			
SPF	20G	20G625 高山 あかり				19G692 兵

	Mon	Tue	Wed	Thu	Fri	Sat	
	12/14	12/15	12/16	12/17	12/18	12/19	12/20
	E	E	B	E	E	E	B
1A	20RP-04 輪堀 直樹	20Y009	19G	20G642 宇	20R	20RP-09 藤	20Y
2A/2B	19G514 木村 真一		19G514 木村 真一	20Y002	19G645	20G112 小林 正起	20PF-14 北村 英典
3A	19G553 中尾 裕則		18S2-006 山崎 裕一				
3B	19G641 奥平	19G129 櫻井 岳暁					
3C	19G092 早稲田 篤						
4A	20G126 松浦 晃洋		20G529 宇尾 基弘			20G126 松浦 晃洋	
4B2							
4C	20V001		20G671 増田 卓也				
5A	20Y013	20G	19G	20G	19G	20G527 中	19G
6A	19G009 藤原 勇一	20G649 REE 直	19G524 竹下 宏樹		19G624 山口 真	19G128 武野 聖之	調整
6C	20G503 坂井 伸行		20G638 徳田 誠				
7A	20G054 朝倉	19C202		19G641 奥平 幸司			19G6
7C	20S2-001 熊井 玲児						
8A	18S2-006 山崎 裕一			20G628 佐賀山 基			
8B	19G005 飯田 雅史	20R-07 佐賀山 基		調整			
9A	19C202	18S2-0	20G596	19P019	20G081	19G117 大崎 博樹	20Y020
9C	19G067 原田 雅史			20P001		19G127 打越 謙仁	20
10A	19G062 栗林 貴弘			20G586 栗林 貴弘			
10C	19G515 飯田 雅史	20G555 島山 龍男	19G663 尾関 智二	20G674 藤井 亮一	19G523 青尾 智実	20G011 三宅 亮介	19G020 有田 昌平
11A		20G523 大西 洋		19P017 藤原 健			
11B	20G072 田端 千鶴			20PF-19 藤井 雄男	20PF-13 中尾 裕則		
11D	20G130 江島 文雄						
12C	19P010 藤原 直一	19G041 角山 寛規		19G029	18G543	19G504 飯永 義平	19G093 坂田 昂平
13A/13B	20G637	20G619	20G637	20G619	20G637	20Y023	20G637
14A	19G142 坂倉 舞後			19G606 西村 龍太郎			
14B	20G583 砂口 尚輝	調整					
14C	20G578 竹谷 敏		調整		20R-09 亀沢 知夏		
15A1							
15A2	19G524 竹下 宏樹	19G113 米澤 直人	調整		調整		20G065 山本
16A	19G013 SINGH Vijay Raj			20L009	18S2-00	20L009	18S2-00
17A	19G	20G	全自動調整	19G051 健	20Y012	20C203	20G5
18B	運営	20-IB-01					20-IB-02
18C	調整	19G132 佐藤 友子				19G006 阿部 洋	
19A/19B	18MP001 小	20G091	18S1-00	19C219	18S1-00	19C202	調整
20A	20R-10 北島 昌史			20R-10 北島 昌史	20G086 藤板 綱一		
20B	19G103 橋 勝					20G506 秋本 晃一	
27A	20G043 本田 亮紀		20G589 藤倉 高郎		20R-13 宇佐美 健		
27B	20G606 松浦 浩明	20G589 藤倉 高郎	20G043 本田 亮紀	20G938 坂口 植史	20P005 山崎 信徳	20G558 藤倉 高郎	19G032 島崎 裕徳
28A/28B	19G525 齋藤 智彦		18S2-001 佐藤 宇史				
	E	E	B	E	E	E	B
NE1A	19G664 宮川 仁		19G003 小野 重明			19G582 大村 影子	
NE3A	20G	19G	20G		19G663 尾関 智二	全自動調整	20Y001
NE5C	19G143 浦川 啓					20G640 若林 大佑	
NE7A	20G075 山崎 大輔			20G672 久保 友明			
NW10A	19G543 藤原 直人	20G006 松竹 裕太	20G653 西 取麻	20Y017	20G081	19G067 原田 雅史	20G090 池田
NW12A			19G		18S2-002 佐藤 文葉		20R
NW14A	20G584 高木 壮太		20G087 HU Jianbo				
NW2A	20G039 阪東 恭子		20C211		20G106 山下 翔平		
SPF	19G692 兵頭 俊夫					調整	

	Mon	Tue	Wed	Thu	Fri	Sat	
	12/21	12/22	12/23	12/24	12/25	12/26	12/27
	B	STOP	STOP	STOP	STOP	STOP	STOP
1A	20RP-04 輪堀 直樹						
2A/2B	20Y002	19G645					
3A	18S2-006 山						
3B	19G129 櫻井						
3C							
4A	20G126 松浦						
4B2							
4C	20G671 増田						
5A	20G	20G	19G				
6A	19G654 飯田 雅史						
6C	20G638 徳田						
7A	19G641 奥平						
7C	20S2-001 熊						
8A	20G628 佐賀						
8B	調整						
9A	19G093 坂田 昂平						
9C	19G668 増田 卓也						
10A	20G586 栗林						
10C	19G002 矢野 健二						
11A							
11B	20PF-13 中尾						
11D	20G130 江島						
12C	20L010						
13A/13B	18S2	18S2-00					
14A	19G606 西村						
14B							
14C	20R-09 亀沢						
15A1							
15A2	20G065 山本						
16A	19S2-003 兩						
17A	調整						
18B	20-IB-02						
18C	19G006 阿部						
19A/19B	20L004	20G675					
20A	20G086 藤板						
20B	20G506 秋本						
27A							
27B	19G133 増田 卓也						
28A/28B	18S2-001 佐						
	B	STOP	STOP	STOP	STOP	STOP	STOP
NE1A	19G582 大村						
NE3A	20G	20G					
NE5C	20G640 若林						
NE7A	20G672 久保						
NW10A	20G090 池田						
NW12A	19G151 飯永 健二						
NW14A	20G087 HU						
NW2A	20G106 山下						
SPF							